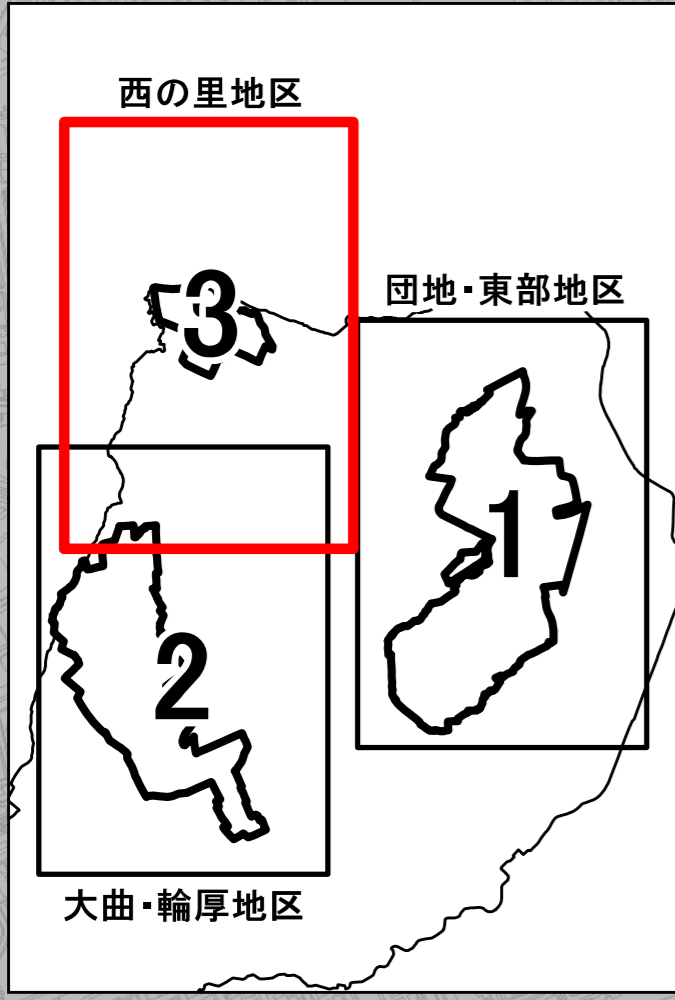
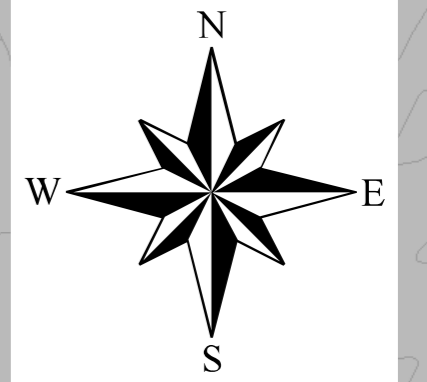


雨水出水浸水想定区域図(西の里地区)

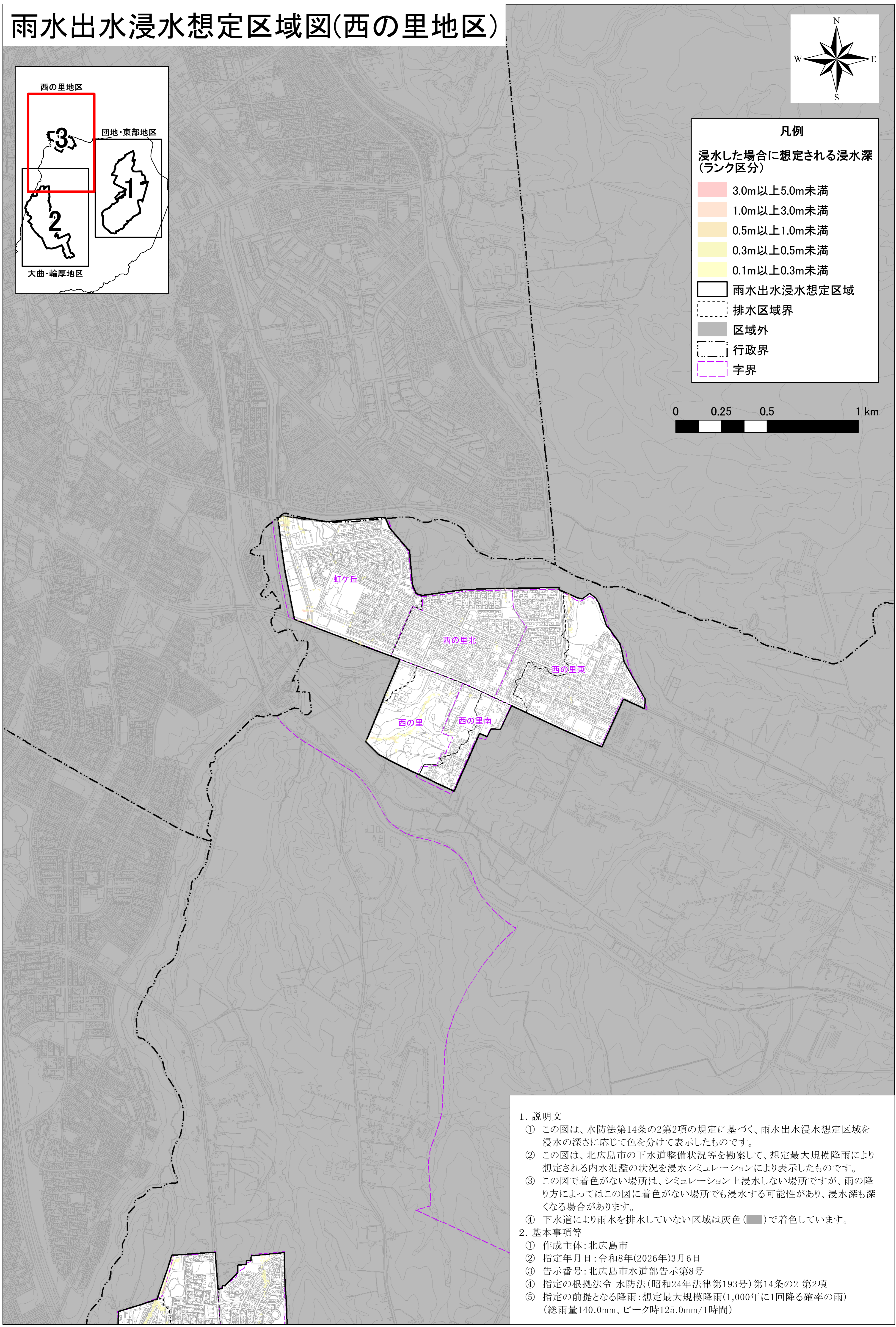
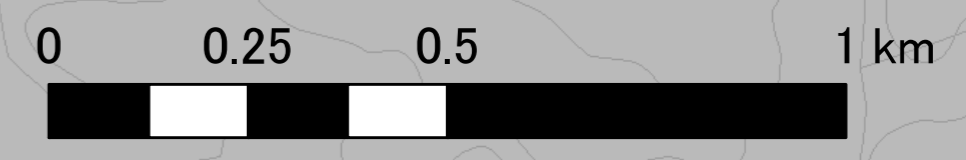


凡例

浸水した場合に想定される浸水深
(ランク区分)

3.0m以上5.0m未満
1.0m以上3.0m未満
0.5m以上1.0m未満
0.3m以上0.5m未満
0.1m以上0.3m未満

雨水出水浸水想定区域
 排水区域界
 区域外
 行政界
 字界



1. 説明文
 - ① この図は、水防法第14条の2第2項の規定に基づく、雨水出水浸水想定区域を浸水の深さに応じて色を分けて表示したものです。
 - ② この図は、北広島市の下水道整備状況等を勘案して、想定最大規模降雨により想定される内水氾濫の状況を浸水シミュレーションにより表示したものです。
 - ③ この図で着色がない場所は、シミュレーション上浸水しない場所ですが、雨の降り方によってはこの図に着色がない場所でも浸水する可能性があり、浸水深も深くなる場合があります。
 - ④ 下水道により雨水を排水していない区域は灰色(■)で着色しています。
2. 基本事項等
 - ① 作成主体: 北広島市
 - ② 指定年月日: 令和8年(2026年)3月6日
 - ③ 告示番号: 北広島市水道部告示第8号
 - ④ 指定の根拠法令 水防法(昭和24年法律第193号)第14条の2 第2項
 - ⑤ 指定の前提となる降雨: 想定最大規模降雨(1,000年に1回降る確率の雨)(総雨量140.0mm、ピーク時125.0mm/1時間)