

(1) バリアフリー対応について

史跡旧島松駅通所整備基本計画 p88 より

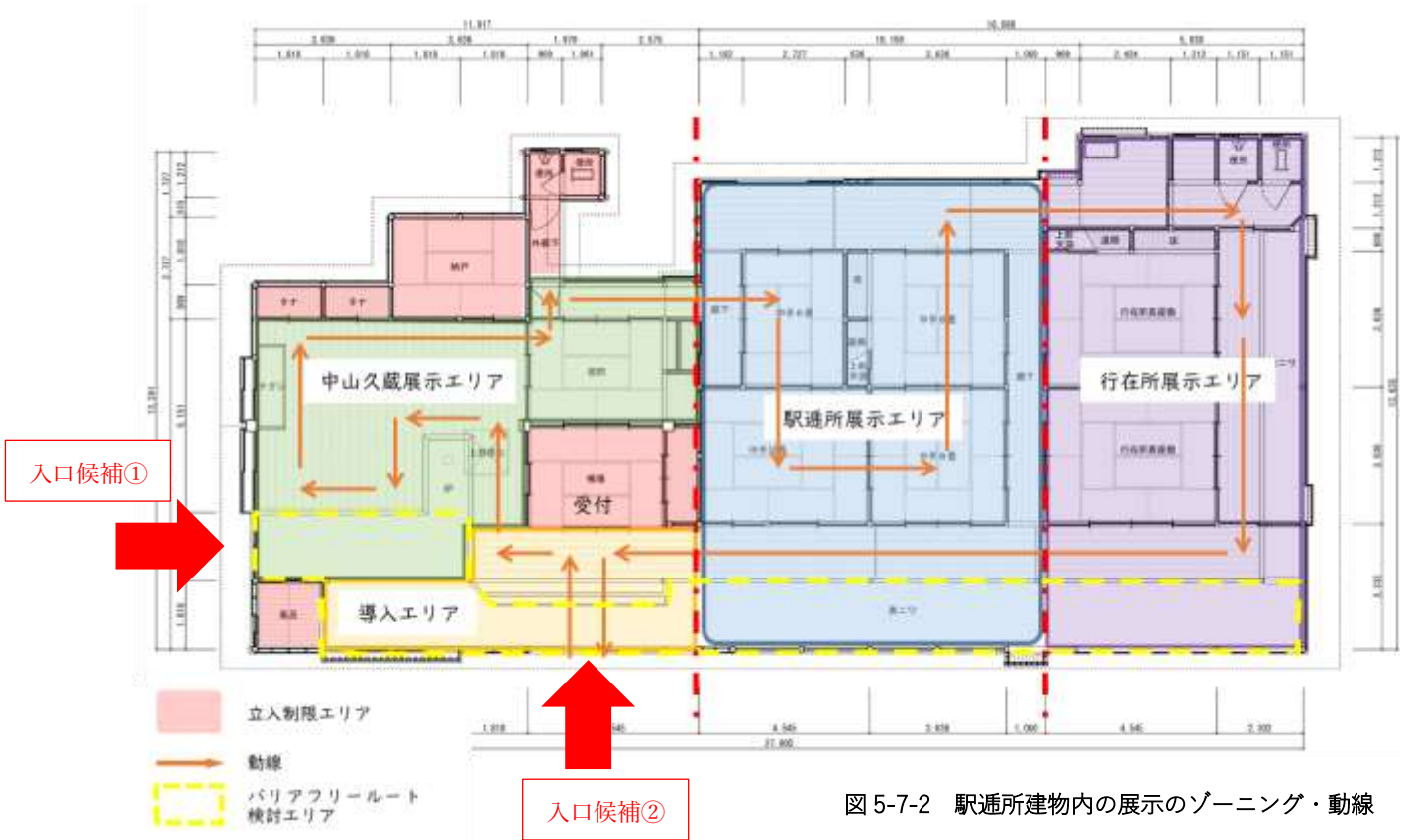


図 5-7-2 駅通所建物内の展示のゾーニング・動線

入口候補①



入口候補②



これまでの経緯

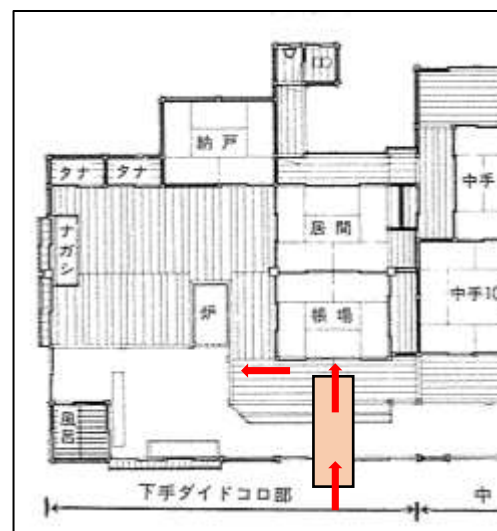
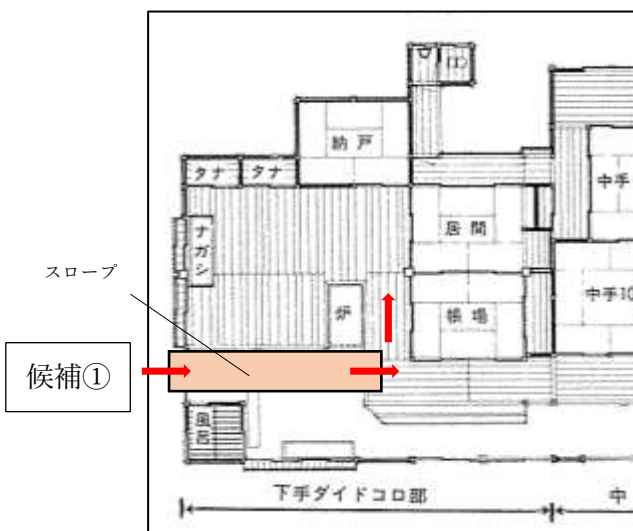
委員	少しでも外を通行するとタイヤの溝に石が挟まりそのまま室内に入ると床を傷つけてしまうため、室内用に乗り換えることを検討いただきたい。
事務局	車椅子の観覧者については、室内用に乗り換えていただくように検討し、乗り換えが難しい方は、土間の部分に限定するなど対応を検討します。

令和4年度 第2回北広島市旧島松駅通所整備検討委員会議事録より

○これまでの内容

入口候補①から廊下へ

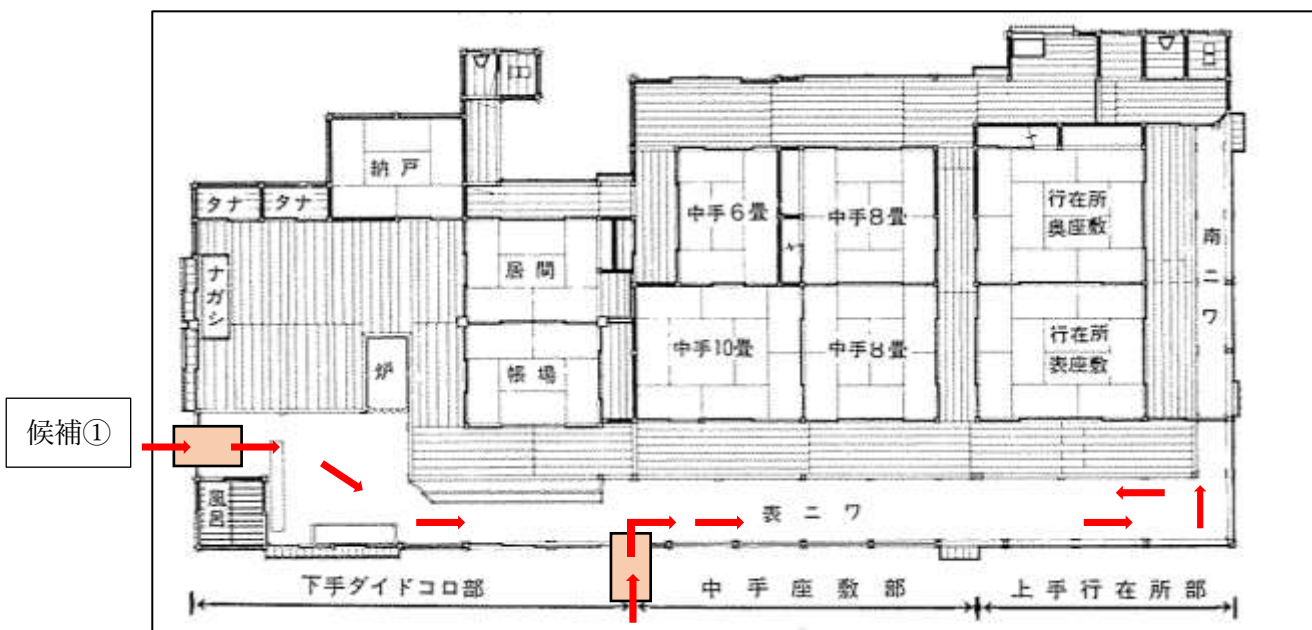
入口候補②から廊下へ



候補②

○市の現在案

土間からの見学 (ソフト面でもフォロー)



候補②