

# 地下水から水道水への 転換促進制度のご案内

令和6年(2024年)4月開始

北広島市水道部

令和6年(2024年)4月

## 1 どのような制度なの？

北広島市では、水道水の利用を促進するため、令和6年（2024年）3月から、地下水から水道水への転換を促進する制度を導入しました。

これは、工場や事務所などの事業所で使用している地下水の一定水量を水道水に切り替えた場合に、切り替えた分の水道料金が安くなるものです。

この制度は事業所を対象としたものであり、**一般家庭は対象外となります。**

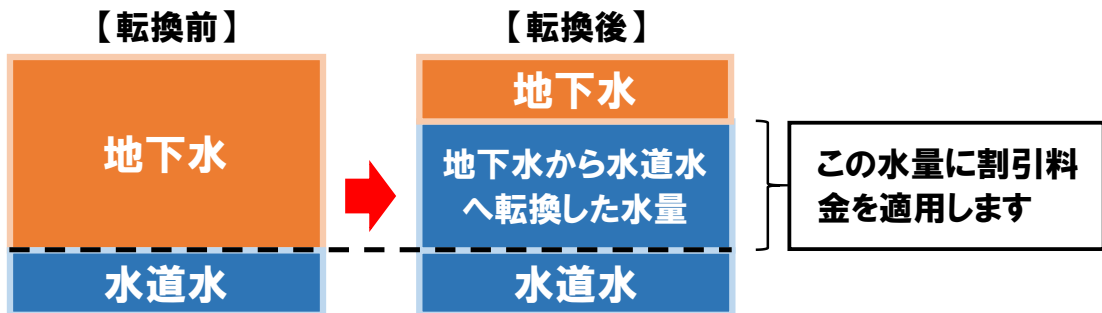


図1 地下水から水道水への切り替えイメージ  
(現在、地下水と水道水を併用している場合)

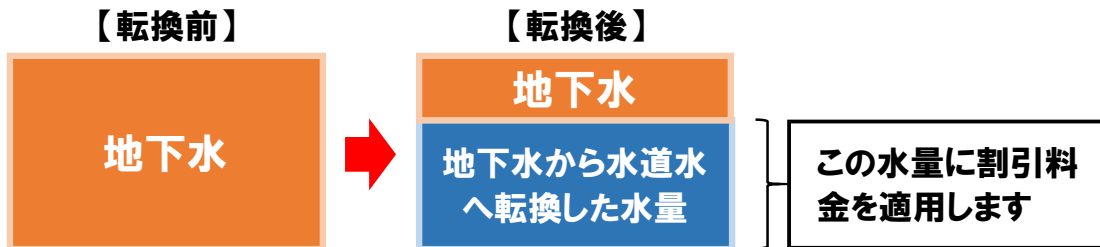


図2 地下水から水道水への切り替えイメージ  
(現在、地下水のみを使用している場合)

## 2 水道料金の仕組みは？

水道料金は定額料金である「基本料金」と使用水量に応じて加算される「使用料金」の合計となります。

$$\text{水道料金} = \text{基本料金} + \text{使用料金}$$

基本料金は、口径によって異なります。使用料金は、使用水量に1m<sup>3</sup>当たりの単価を乗じたものとなります。

基本料金 (税抜き)	口径	13mm	20mm	25mm	40mm	50mm	75mm	100mm
	料金	720円	720円	3,780円	5,820円	12,130円	21,160円	56,400円
使用料金 (税抜き)	家庭用	153円/m <sup>3</sup>						
	その他(事業用)	250円/m <sup>3</sup>						

例えば、事業所において、口径が40mm、月の使用水量が300m<sup>3</sup>の場合の水道料金は次のとおりとなります。

口径40mmの基本料金は、5,820円・・・(A)
使用料金は、250円/m <sup>3</sup> ×300m <sup>3</sup> =75,000円・・・(B)
水道料金は、((A)+(B))×1.1= <u>88,902円</u>

本制度は、水道料金のうち、使用料金(その他(事業用))を安く設定するものです。

使用料金	家庭用	153円/m <sup>3</sup>
	その他(事業用)	250円/m <sup>3</sup>

この250円を安く設定するものです。

### 3 対象となる要件は？

次の要件を全て満たしている必要があります。

- ① 水道水と地下水の使用期間又は地下水のみの使用期間が継続して**1年以上**あること。
- ② 地下水から水道水に転換して1年以内に申請すること
- ③ 水道水の用途が「**その他**」であること
  - ☞ 工場や営業所などは「その他」となります。
  - ☞ 一般家庭の用途は「家庭用」であるため、本制度は利用できません。
- ④ 水道料金・下水道使用料を滞納していないこと
- ⑤ 地下水から水道水に切り替えたと認められる水量(以下「転換水量」とい

ます。)が**年 1,200m<sup>3</sup>以上(月 100m<sup>3</sup>以上)**となる見込みであること

地下水使用量が**年 1,200m<sup>3</sup>以上(月 100m<sup>3</sup>以上)減り**、かつ、  
水道水使用量が**年 1,200m<sup>3</sup>以上(月 100m<sup>3</sup>以上)増える**見込みであること)



図3 要件⑤のイメージ図

- ⑥ 地下水から水道水に転換してから申請までの間に、転換水量が月 100m<sup>3</sup>以上となった月があること

## 4 料金は？

転換水量分の使用料金単価が 250 円/m<sup>3</sup>を 50%減額した 125 円/m<sup>3</sup>になります。

**250 円/m<sup>3</sup>**      **50%減額**      **125 円/m<sup>3</sup>**

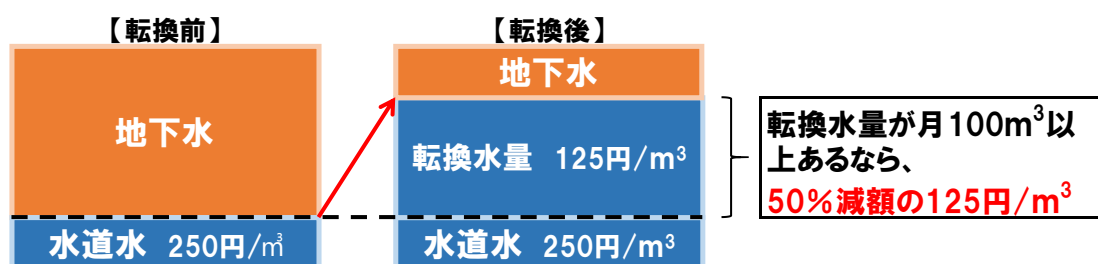


図4 地下水と水道水を併用していた場合

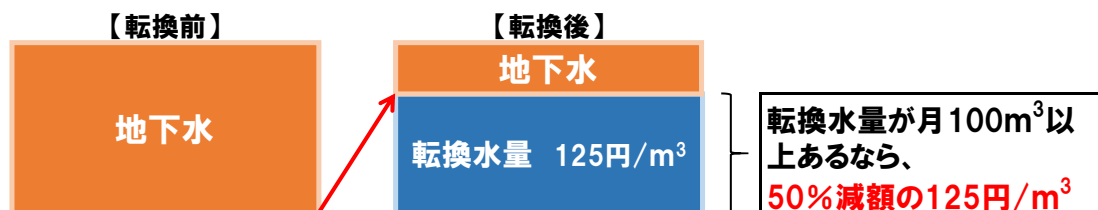
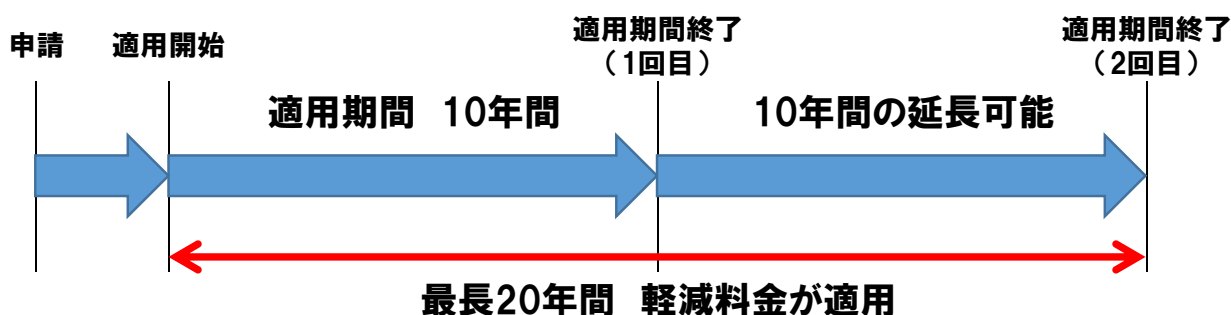


図5 地下水のみを使用していた場合

- ◎上下水道料金を滞納したときは、軽減料金が適用になりません。
- ◎軽減料金適用後であっても、転換水量が  $100\text{m}^3$  未満となった月は軽減料金が適用になりません。
- ◎今後、使用料金単価の金額改定があった場合、改定後の料金から 50%減額となります。

## 5 適用期間は？

適用期間は 10 年間となります。ただし、1 回に限り延長出来ますので最長 20 年間となります。



## 6 どれくらい安くなるの？

例えば、地下水を月  $3,000\text{m}^3$ 、水道水を月  $500\text{m}^3$  使用している場合で、地下水の  $2,000\text{m}^3$  を水道水に切り替えた場合は次のようになります。

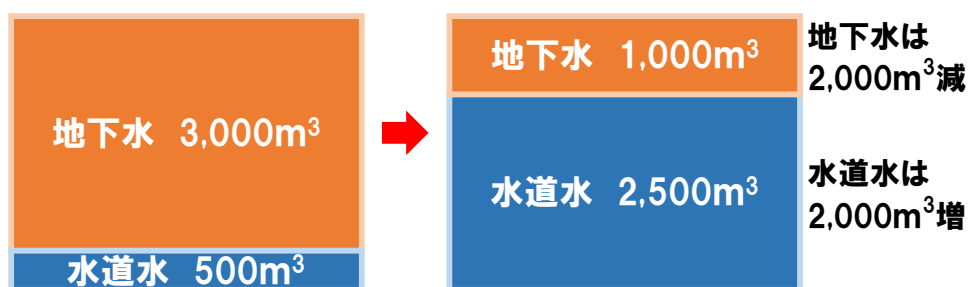


図6 地下水から水道水への転換例

現行の料金で計算すると、月 700,843 円となりますが、本制度を利用すると 425,843 円となり、月 27 万 5 千円（年 330 万円）安くなります。

#### 転換後の料金(現行料金の場合)

基本料金(口径50mm)		12,130
使用料金	250円/m <sup>3</sup> × 2,500m <sup>3</sup>	625,000
小計		637,130
消費税		63,713
合計		700,843

#### 転換後の料金(本制度を利用した場合)

基本料金(口径50mm)		12,130
使用料金	250円/m <sup>3</sup> × 500m <sup>3</sup>	125,000
	125円/m <sup>3</sup> × 2,000m <sup>3</sup>	250,000
小計		387,130
消費税		38,713
合計		425,843

月27万5千円  
(年330万円)  
安くなります

転換水量に  
割引料金が  
適用

## 7 手続きは？

- ① まずは水道部経営管理課までご相談願います。
- ② 水道料金軽減申請書を水道部経営管理課に提出してください。
- ③ 必要に応じ、給水装置、地下水施設等の現地確認を実施します。
- ④ 審査結果を通知します。
- ⑤ 通知に記載の検針分から軽減料金が適用になります。

まずは下記担当までお問い合わせください。

**お問い合わせ**

北広島市水道部経営管理課

〒061-1192 北広島市中央4丁目2番地1

電話:011-372-3311(内線4302)

FAX:011-376-9147

E-mail:keiei@city.kitahiroshima.lg.jp

好みの情報だけお届け！よくある調べものもかんたんに！

まずは友だち登録♪

**北広島市 LINE 公式アカウント**







9 地下水から水道水への転換前後の使用水量	区分	使用月	水道水	地下水	
	転換前		年 月	m <sup>3</sup>	m <sup>3</sup>
		年 月	m <sup>3</sup>	m <sup>3</sup>	
		年 月	m <sup>3</sup>	m <sup>3</sup>	
		年 月	m <sup>3</sup>	m <sup>3</sup>	
		年 月	m <sup>3</sup>	m <sup>3</sup>	
		年 月	m <sup>3</sup>	m <sup>3</sup>	
		年 月	m <sup>3</sup>	m <sup>3</sup>	
		年 月	m <sup>3</sup>	m <sup>3</sup>	
		年 月	m <sup>3</sup>	m <sup>3</sup>	
		年 月	m <sup>3</sup>	m <sup>3</sup>	
		年 月	m <sup>3</sup>	m <sup>3</sup>	
		年 月	m <sup>3</sup>	m <sup>3</sup>	
		年 月	m <sup>3</sup>	m <sup>3</sup>	
		年 月	m <sup>3</sup>	m <sup>3</sup>	
		合計		m <sup>3</sup>	m <sup>3</sup>
		平均		m <sup>3</sup>	m <sup>3</sup>
転換後			年 月	m <sup>3</sup>	m <sup>3</sup>
		年 月	m <sup>3</sup>	m <sup>3</sup>	
		年 月	m <sup>3</sup>	m <sup>3</sup>	
		年 月	m <sup>3</sup>	m <sup>3</sup>	
		年 月	m <sup>3</sup>	m <sup>3</sup>	
		年 月	m <sup>3</sup>	m <sup>3</sup>	
		年 月	m <sup>3</sup>	m <sup>3</sup>	
		年 月	m <sup>3</sup>	m <sup>3</sup>	
		年 月	m <sup>3</sup>	m <sup>3</sup>	
		年 月	m <sup>3</sup>	m <sup>3</sup>	
		年 月	m <sup>3</sup>	m <sup>3</sup>	
		年 月	m <sup>3</sup>	m <sup>3</sup>	
		合計		m <sup>3</sup>	m <sup>3</sup>
		平均		m <sup>3</sup>	m <sup>3</sup>



水道料金軽減適用結果通知書

様

北広島市上下水道事業  
北広島市長

年 月 日付で申請のあった水道料金軽減申請（水道料金軽減適用  
継続申請）について、下記のとおり審査結果を通知します。

審 査 結 果	<input type="checkbox"/> 承認 <input type="checkbox"/> 不承認 (不承認の理由： )
適 用 期 間	年 月 検針分から 年 月 検針分まで

水道料金軽減適用継続申請書

北広島市上下水道事業

北広島市長

様

住 所

申請者 商号又は名称

代表者職氏名

電 話 番 号

年 月 日付け北広 第 号で承認のあった水道料金軽減申請  
 について、適用継続を希望するので、次のとおり申請します。

1 使用者名												
2 お客様番号										-		
3 使用場所												
4 適用継続希望期間	年 月 検針分から 年 月 検針分まで											
5 担当者部署名・氏名・電話番号・メールアドレス												
※ 審査結果	<input type="checkbox"/> 適 適用期間 年 月 検針分から 年 月 検針分まで <input type="checkbox"/> 不適											

※欄は記入しないでください。