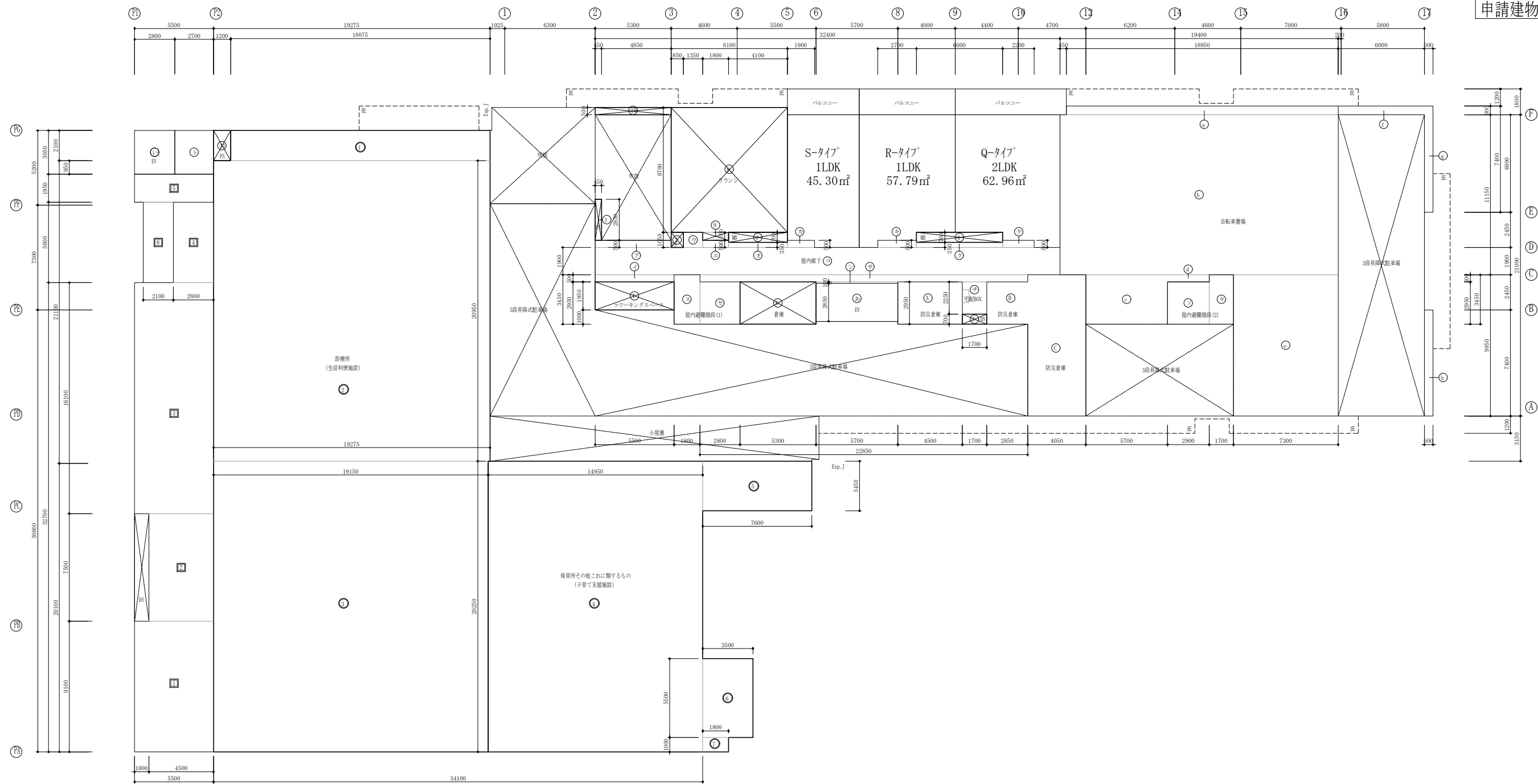


申請建物1-1



申請建物1-2

1階 求積図

訂正	○		製図 設計 完成図	2024.04.01	ARCHITECTS & ENGINEERS 株式会社 企画設計事務所オルト 一級建築士 第225974号 富澤 修	構造	電気・設備	工事名称	(仮称) 北広島B街区PJ新築工事	設計者	477
	○			図面名称				面積求積図(2)	図面番号	A-015	

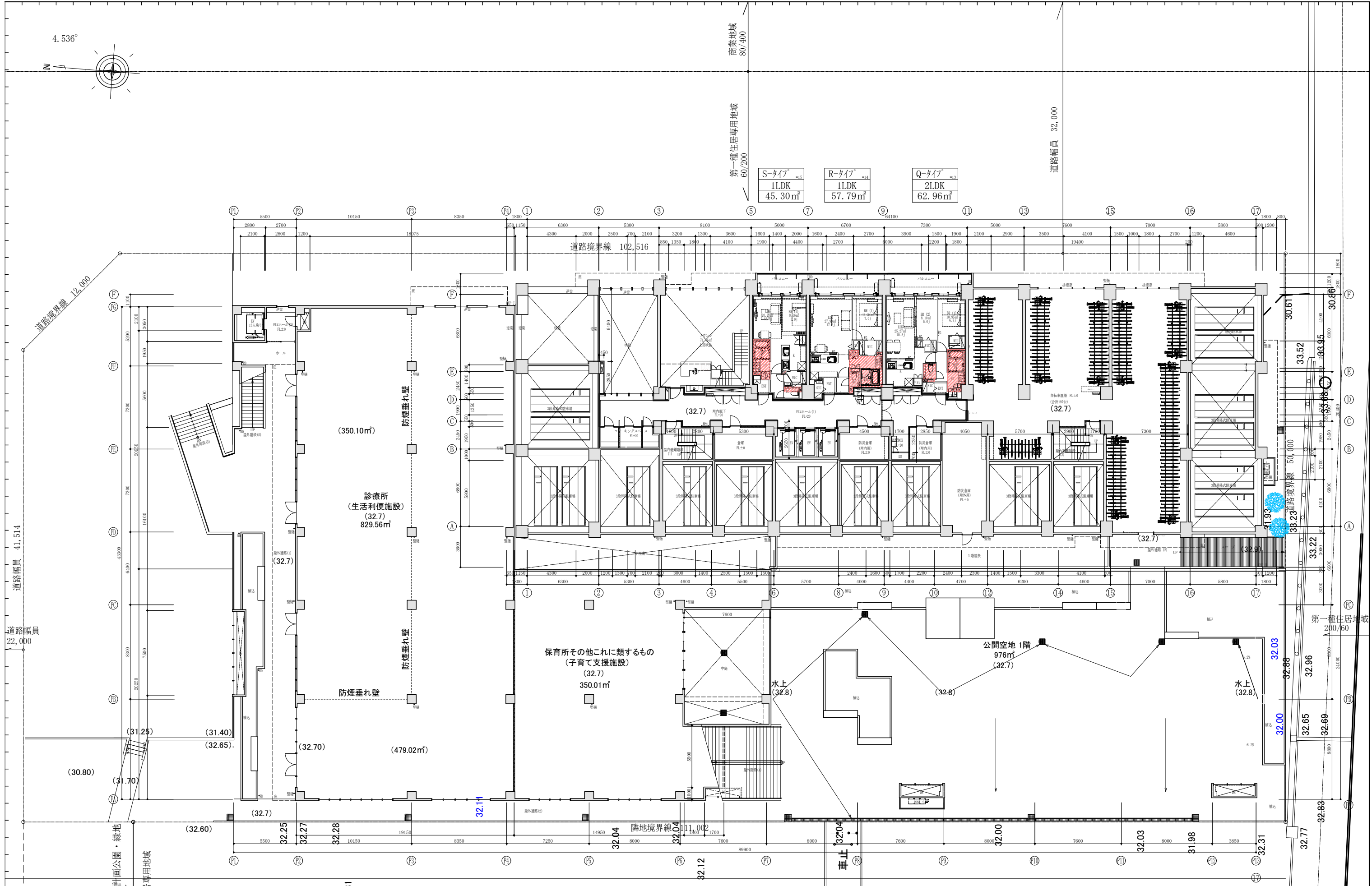
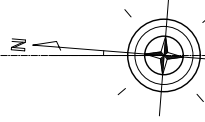
申請建物1-1

求積表	容積対象面積				法規上延床対象面積				容積対象外共用面積				法規上延床対象外面積	
	共同住宅		診療所 (生活利便施設)	保育所その他これに類するもの (子育て支援施設)	廊下・階段等	ELV	共同住宅共用面積		防災倉庫	地階の住宅の部分	駐車場・車路	駐輪場	屋外階段・ピロティ面積	バルコニー面積
	住居専用面積	屋内共用面積					宅配・メールボックス	防火倉庫						
1階	Q タイプ = 62.960 R タイプ = 57.790 S タイプ = 45.300	① 0.450 × 2.850 = 1.282 ② 0.850 × 1.050 = 0.892 ③ 4.100 × 0.700 = 2.870 ④ 6.000 × 0.700 = 4.200 ⑤ 1.700 × 0.700 = 1.190 ⑥ 5.300 × 2.950 = 15.635 ⑦ 5.500 × 1.950 = 10.725 ⑧ 8.100 × 8.700 = 70.470 ⑨ 1.800 × 0.550 = 0.990 ⑩ 5.300 × 0.500 = 2.650			㉗ 5.300 × 0.500 = 2.650 ㉘ 5.500 × 0.500 = 2.750 ㉙ 1.350 × 1.050 = 1.417 ㉚ 1.800 × 0.500 = 0.900 ㉛ 4.100 × 0.350 = 1.435 ㉜ 1.900 × 0.500 = 0.950 ㉝ 2.700 × 0.500 = 1.350 ㉞ 6.000 × 0.350 = 2.100 ㉟ 2.200 × 0.500 = 1.100 ㊱ 32.400 × 1.900 = 61.560 ㊲ 22.850 × 0.500 = 11.425 ㊳ 5.700 × 0.100 = 0.570 ㊴ 1.800 × 3.450 = 6.210 ㊵ 2.800 × 2.950 = 8.260 ㊶ 2.900 × 2.950 = 8.555 ㊷ 1.700 × 3.450 = 5.865 ㊸ 1.700 × 2.250 = 3.825	㊹ 5.700 × 2.650 = 15.105			① 4.500 × 2.950 = 13.275 ② 2.850 × 2.950 = 8.407 ③ 4.050 × 9.850 = 39.892		㊺ 6.000 × 0.600 = 3.600 ㊻ 0.600 × 7.400 = 4.440 ㊼ 0.600 × 7.400 = 4.440	㊽ 18.950 × 0.600 = 11.370 ㊾ 19.400 × 11.150 = 216.310 ㊿ 5.700 × 3.450 = 19.665 ① 2.900 × 0.500 = 1.450 ② 7.300 × 9.850 = 71.905		Q タイプ = 13.950 R タイプ = 12.060 S タイプ = 9.000
小計	166.050	110.904			120.922	15.105			61.574	12.480	320.700		35.010	
面積	166.050㎡	110.904㎡			120.922㎡	15.105㎡			61.574㎡	12.480㎡	320.700㎡		35.010㎡	
地下1階					㉗ 0.450 × 5.900 = 2.655 ㉘ 0.450 × 1.750 = 0.787 ㉙ 4.850 × 8.750 = 42.437 ㉚ 5.300 × 2.900 = 15.370 ㉛ 5.500 × 2.950 = 16.225 ㉜ 4.800 × 2.450 = 11.760 ㉝ 5.000 × 1.240 = 6.200 ㉞ 5.700 × 0.550 = 3.135 ㉟ 4.600 × 0.450 = 2.070 ㊱ 34.100 × 2.000 = 68.200 ㊲ 1.400 × 0.450 = 0.630 ㊳ 4.300 × 0.450 = 1.935 ㊴ 4.600 × 2.950 = 13.570 ㊵ 4.600 × 2.950 = 13.570 ㊶ 2.270 × 1.200 = 2.724 ㊷ 7.200 × 1.700 = 12.240 ㊸ 7.325 × 5.100 = 37.357 ㊹ 1.600 × 1.200 = 1.920	㊹ 5.700 × 2.650 = 15.105	㊺ 5.000 × 6.760 = 33.800 - ㊻ = 32.787		㊼ 4.300 × 9.200 = 39.560 ㊽ 4.600 × 8.750 = 40.250 ㊾ 5.100 × 9.200 = 46.920 ㊿ 8.000 × 9.200 = 73.600 ① 4.600 × 8.750 = 40.250 ② 3.200 × 0.450 = 1.440 ③ 5.300 × 3.400 = 18.020 ④ 9.050 × 3.400 = 30.770 ⑤ 4.050 × 9.300 = 37.665 ⑥ 5.700 × 3.400 = 19.380 ⑦ 8.100 × 7.960 = 64.476 ⑧ 6.700 × 1.240 = 8.308 ⑨ 0.450 × 1.100 = 0.495 ⑩ 1.400 × 1.240 = 1.736 ⑪ 2.250 × 0.450 = 1.013 ⑫ 1.400 × 1.240 = 1.356	㊺ 6.050 × 3.150 = 19.057 ㊻ 59.325 × 3.650 = 216.536 ㊼ 7.325 × 14.300 = 104.747 ㊽ 30.150 × 5.900 = 177.885 ㊾ 10.300 × 5.900 = 60.770 ㊿ 5.800 × 21.000 = 121.800 ① 7.000 × 11.000 = 77.000 ② 7.800 × 2.450 = 19.110 ③ 7.500 × 8.850 = 66.375 ④ 5.700 × 0.200 = 1.140	パレット駐車場面積 15.000 × 36台 = 540.000			
小計					252.785	15.105	32.787		425.239	1,404.420				
面積					252.785㎡	15.105㎡	32.787㎡		425.239㎡	1,404.420㎡				

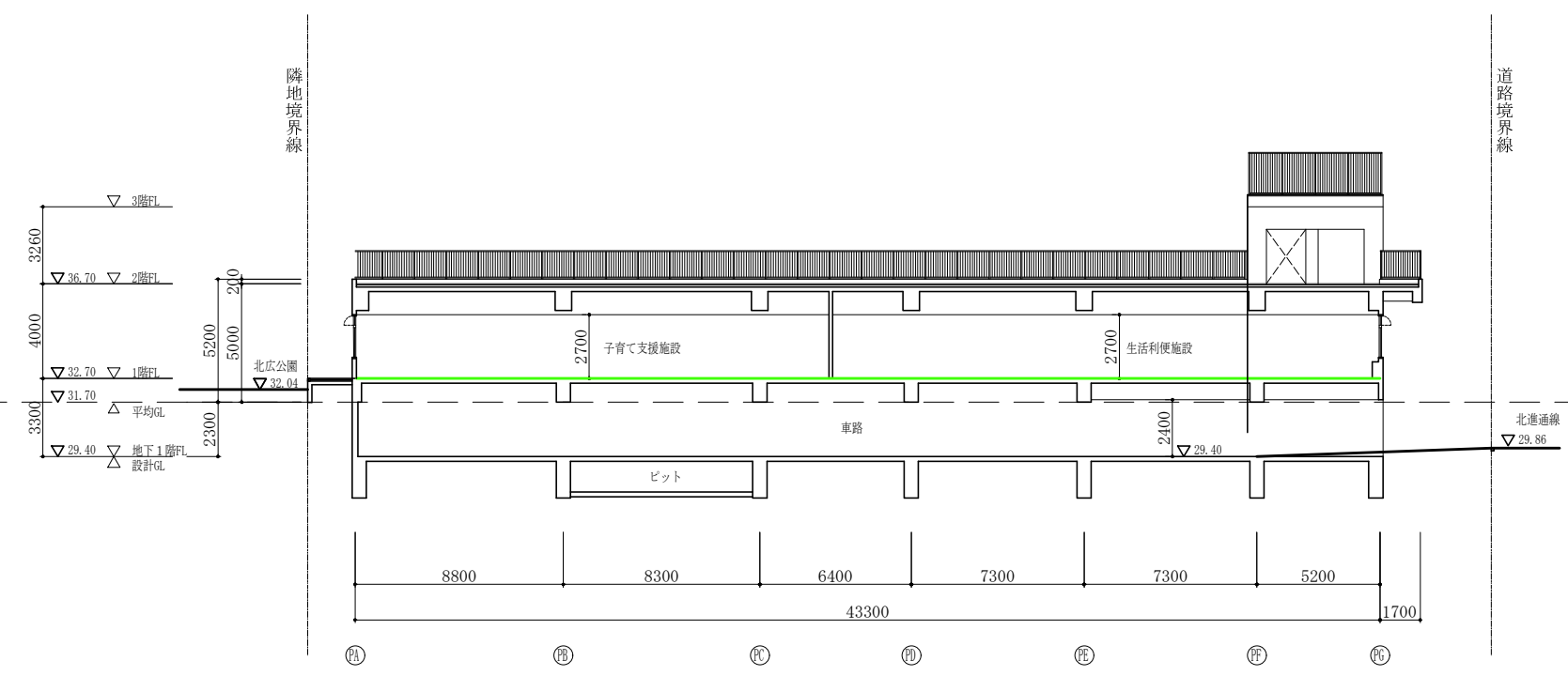
申請建物1-2

求積表	容積対象面積				法規上延床対象面積				容積対象外共用面積				法規上延床対象外面積	
	共同住宅		診療所 (生活利便施設)	保育所その他これに類するもの (子育て支援施設)	廊下・階段等	ELV	共同住宅共用面積		防災倉庫	地階の住宅の部分	駐車場・車路	駐輪場	屋外階段・ピロティ面積	バルコニー面積
	住居専用面積	屋内共用面積					宅配・メールボックス	防火倉庫						
2階		① 2.700 × 0.400 = 1.080			㉗ 2.700 × 2.650 = 7.155	㉘ 2.800 × 3.050 = 8.540						㊹ 5.500 × 1.950 = 10.725 ㊺ 2.100 × 5.600 = 11.760		
小計		1.080			7.155	8.540						22.485		
面積		1.080㎡			7.155㎡	8.540㎡						22.485㎡		
1階		① 1.200 × 2.100 = 2.520	① 18.075 × 2.100 = 37.957 ② 19.275 × 20.950 = 403.811 ③ 19.150 × 20.250 = 387.787	④ 14.950 × 20.250 = 302.737 ⑤ 7.600 × 3.450 = 26.220 ⑥ 3.500 × 5.500 = 19.250 ⑦ 1.800 × 1.000 = 1.800	㉗ 2.700 × 3.050 = 8.235	㉘ 2.800 × 3.050 = 8.540						㊹ 5.500 × 9.100 = 50.050 ㊺ 4.500 × 7.500 = 33.750 ㊻ 5.500 × 16.100 = 88.550 ㊼ 2.800 × 5.600 = 15.680 ㊽ 5.500 × 1.950 = 10.725 ㊾ 2.100 × 5.600 = 11.760		
小計		2.520	829.555	350.007	8.235	8.540						210.515		
面積		2.520㎡	829.555㎡	350.007㎡	8.235㎡	8.540㎡						210.515㎡		
地下1階						㉘ 2.800 × 3.050 = 8.540			㉙ 2.700 × 3.050 = 8.235 ㉚ 1.200 × 2.100 = 2.520	㉛ 8.350 × 1.700 = 14.195 ㉜ 18.075 × 2.100 = 37.957 ㉝ 19.275 × 0.950 = 18.311 ㉞ 24.775 × 20.000 = 495.500 ㉟ 89.900 × 20.250 = 1820.475 ① 0.250 × 3.135 = 0.783				
小計						8.540			10.755	2,387.221				
面積						8.540㎡			10.755㎡	2,387.221㎡				

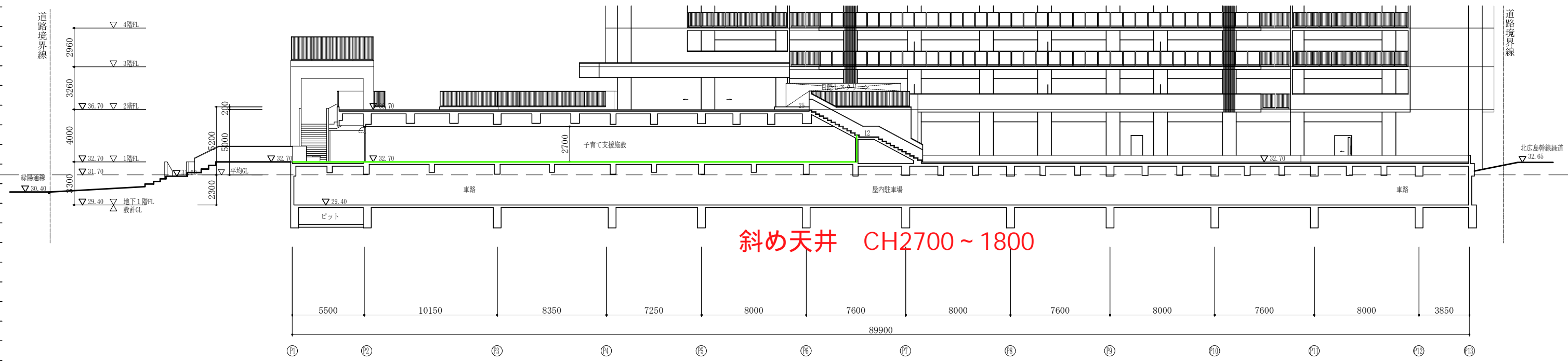
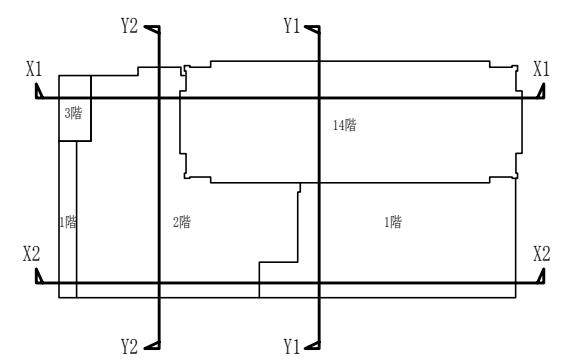
4.536°



S-タイプ ^{※15}	R-タイプ ^{※14}	Q-タイプ ^{※13}
1LDK	1LDK	2LDK
45.30m ²	57.79m ²	62.96m ²



Y2-Y2 断面図



斜め天井 CH2700 ~ 1800

X2-X2 断面図

訂正	○		製図 2024.04.01	ARCHITECTS & ENGINEERS	株式会社 企画設計事務所オルト	構造	電気・設備	工事名称 (仮称) 北広島駅B街区PJ新築工事	図面番号	477
	○								図面名称	断面図(3)
○			完成図		一級建築士 第225974号 富澤 修					
○			太田							A-043
○			富澤							