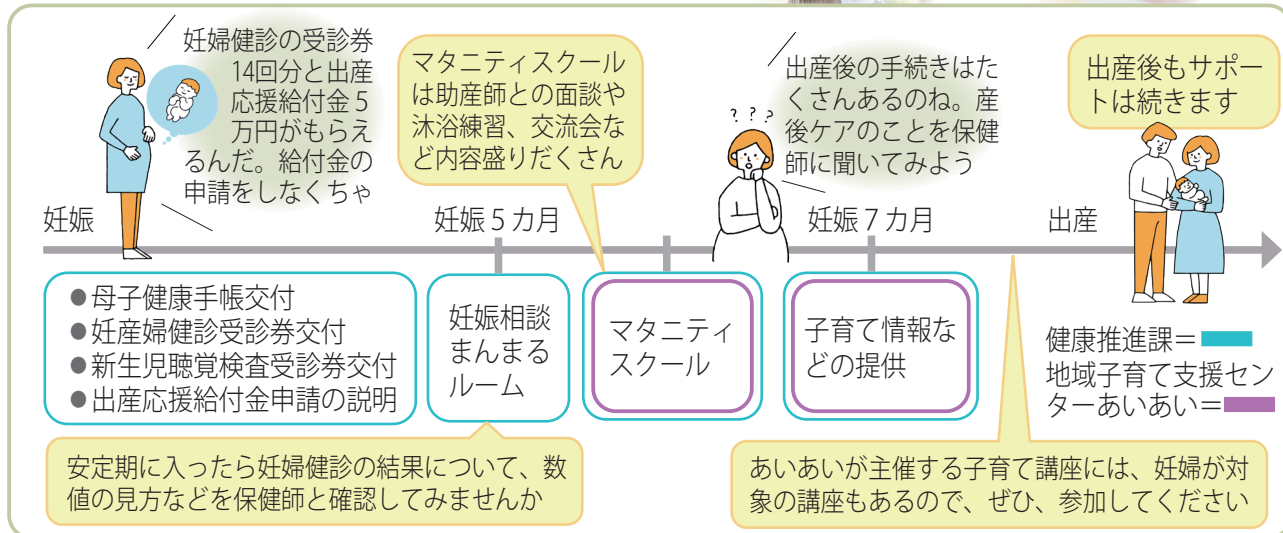


子育て世代包括ケアシステム きたひろすくすくネット

きたひろすくすくネットでは、健康推進課と地域子育て支援センターあいあいが連携し、妊娠期から幼児期まで切れ目のないサポートを行っています。



妊娠期のサポート例



問合せ 健康推進課（内線1212）
地域子育て支援センターあいあい（☎376-6637）

市会計年度任用職員の募集

保育士

〈クラス担任〉

対象 保育士の資格がある方

勤務場所 すみれ・すずらん・稲穂保育園のいずれか

勤務時間 ①週38時間45分 ②週31時間15分

給与 ①月額16万7,100円～21万3,200円と通勤費相当額、期末手当 ②月額13万4,800円～17万1,900円と通勤費相当額、期末手当

社会保険など 共済組合と厚生年金、雇用保険に加入
〈クラス担任以外〉

対象 保育士の資格がある方

勤務場所 すみれ・すずらん・稲穂保育園のいずれか

勤務時間 ①週23時間45分 ②週16時間

*すみれ保育園に勤務の場合は、一時預かり保育に従事することがあります。

給与 ①月額9万4,800円～12万2,500円と通勤費相当額、期末手当 ②月額6万3,800円～8万2,500円と通勤費相当額、期末手当

社会保険など ①共済組合と厚生年金、雇用保険に加入

クラス担任①・②、クラス担任以外①に新規に就労する方で、一定の要件を満たす場合、福祉人材確保就労支援金の対象になる予定です(新規就労時5万円、6カ月継続時5万円など)。



〈保育補助員〉

勤務場所 すみれ保育園

勤務時間 週10～15時間

給与 時給920円～1,160円と通勤費相当額

〈共通事項〉

採用期間 採用日から令和6年3月31日まで

休日 日曜、祝日、年末年始

申込方法 履歴書(写真付き)と資格証明書類の写しを持ち、子ども家庭課

問合せ 子ども家庭課(内線2205)

障がい支援区分認定調査員

対象 介護支援専門員、相談支援専門員、社会福祉士、精神保健福祉士、看護師、保健師などの資格があるか、障がい支援区分認定調査員研修を受講・障がい者(相談)支援業務に従事した経験があり、普通自動車運転免許がある方

募集人数 1人

業務内容 障がい支援区分認定調査など

採用期間 9月1日～令和6年3月31日

勤務時間 28時間45分

休日 土・日曜、祝日、年末年始

報酬 月額13万7,400円～15万4,300円と通勤費相当額

社会保険など 共済組合と厚生年金、雇用保険に加入

申込方法 8月18日までに履歴書(写真付き)と資格証明書、運転免許の写しを持ち福祉課

問合せ 福祉課(内線2141)