

健康情報 定期便

～健康情報をお届けします～

令和4年2月15日 vol.4

発行 北広島市健康推進課

電話 372-3311(内1222)

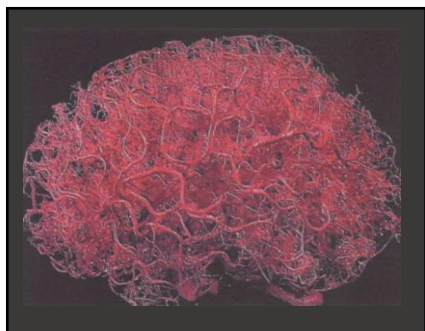
寝たきりになる原因の代表格、脳卒中。昨日までは元気だったのに、突然倒れる病気です。なぜ脳卒中は起こるのでしょうか？それは、脳の血管の特徴にあります。




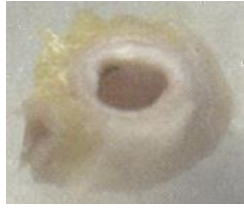
<脳卒中は、脳の血管が傷ついて起こります>

☆脳の血管の特徴

血管だけで脳の形ができるほど毛細血管がぎゅっと詰まっています。



☆脳の血管は、うすい

脳の最も太い血管の断面の厚さ 0.3mm	体(心臓)の血管の断面の厚さ 2mm
	
壁が薄くてふくらみやすい	壁が厚くて弾力がある

脳の血管は圧力(血圧)に弱いという弱点があります。

耐えられる圧力(血圧)の限界は**150mmHg**までとされています。

あなたの血圧はいくつですか？

<お詫び>

1月15日発行の特定健診情報を記載した町内会回覧で、文章の一部が切れていました。

大変申し訳ありませんでした。

正しくは右記のとおりです。

北広島市国民健康保険にご加入中の40歳～74歳の皆さまへ
特定健診で眼底検査が受けられます

北広島市では特定健診受診の際、希望者は眼底検査(無散瞳)を実施しています。検査は無料です。眼底検査は動脈硬化の程度を推測することができます。

<眼底検査の受診方法>

特定健診を予約する

- 市内医療機関で受診する場合
受診の日により「特定健診」を希望する旨を「特定健診予約書」に記入し、受診当日に持参してください。
- 市外医療機関で受診する場合
北広島市に居住する場合は、北広島市に居住する旨を「特定健診予約書」に記入し、受診当日に持参してください。

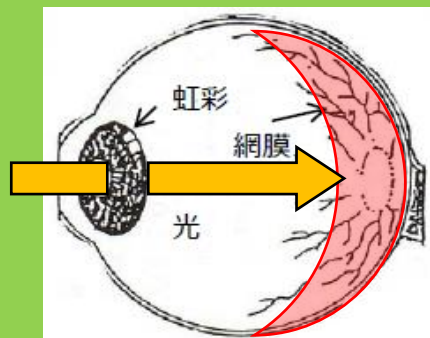
医療機関より「特定健診結果通知書」が送られます。

特定健診の受診日から2週間以内(北広島市、東広島市を除く。北広島市は受診当日)に「特定健診予約書」を「特定健診結果通知書」に添付し、受診当日に持参してください。

「特定健診結果通知書」と「特定健診予約書」をもって予約した日に眼科を受診してください。眼底検査の結果は特定健診の結果表に記載され、特定健診を受診した医療機関から通知されます。

特定健診の受診期間は令和4年2月28日まで

【問い合わせ先】
北広島市役所 電話 011-372-3311(代表)
○受診券について(再発行) 保険年金課:内線 2116
○健診内容について 健康推進課:内線 1221,1222



網膜の血管は脳の血管から枝分かれしています。脳の血管の状態を唯一、外部から見る事ができる場所です。