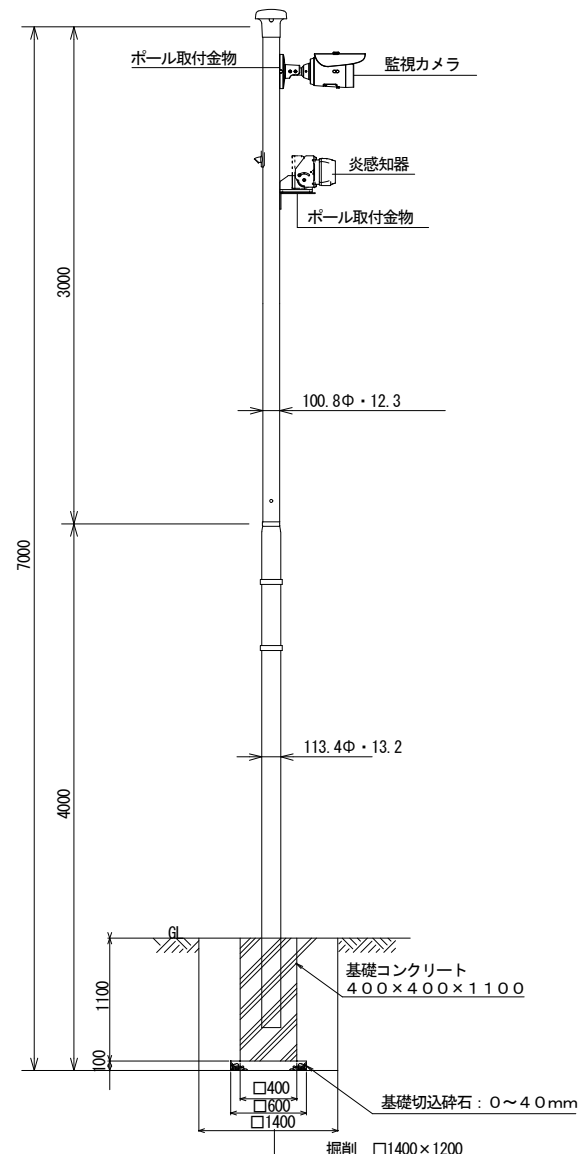
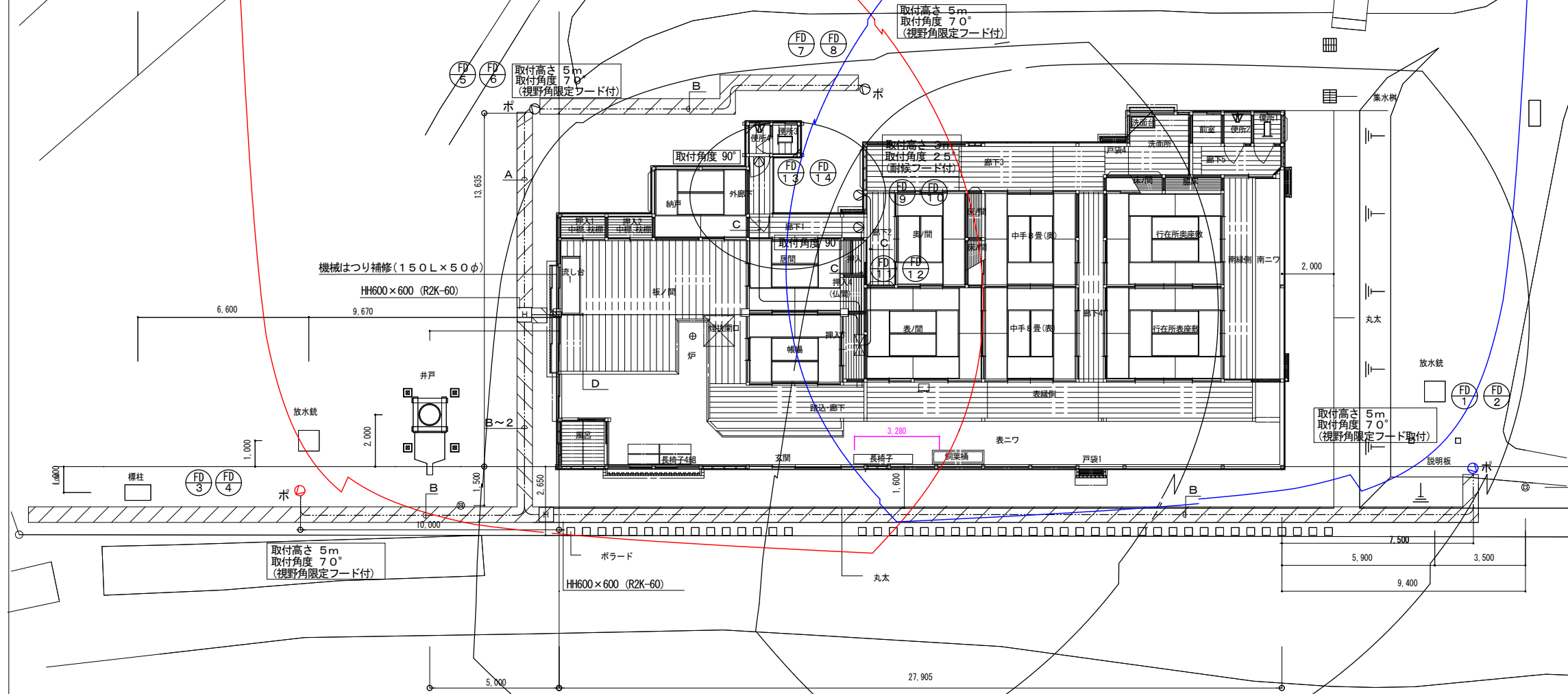


○ポ ポール (炎感知器・監視カメラ取付用)



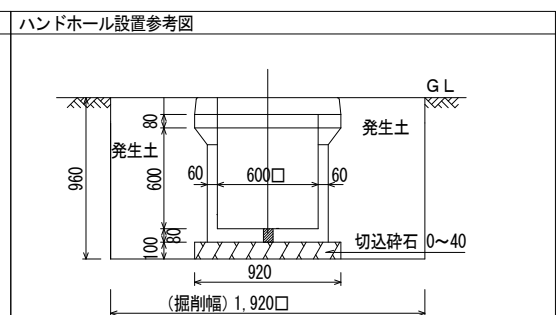
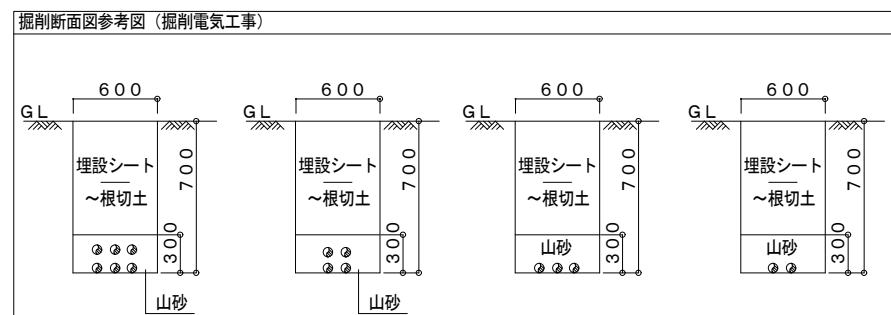
全長	7.0m
表面処理	ポール本体 フローコート溶融亜鉛めっき後ポリエチレン樹脂被覆
色調	コーヒープラウン



A	EM-HPO. 9- 5P~2 (EFP30)	地中埋設配管
B	EM-HPO. 9- 5P (EFP30)	地中埋設配管
C	EM-HPO. 9- 5P (E19)	天井内隠蔽配管
D	EM-HPO. 9- 5P~4 (G28Z)	床下内隠蔽配管

掘削範囲

自動火災報知設備 構内配線図(改修) 1:100



旧島松駅通所 屋外火災感知設備設置イメージ



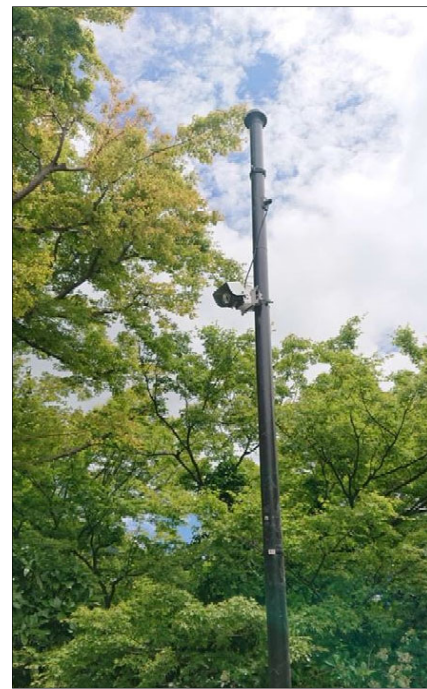
屋外炎感知器設置イメージ (東側外観)



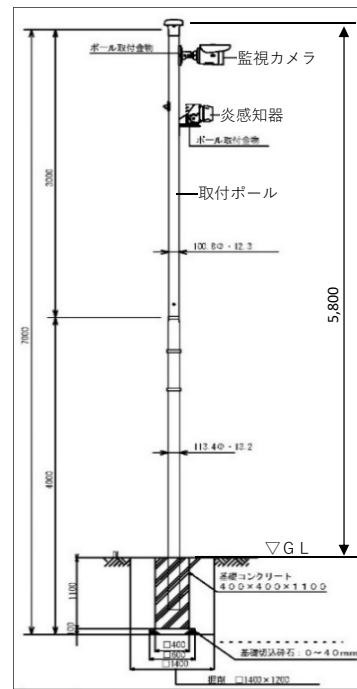
屋外炎感知器設置イメージ (東側外観)



設置事例 1



設置事例 2



炎感知器取付ポール姿図