

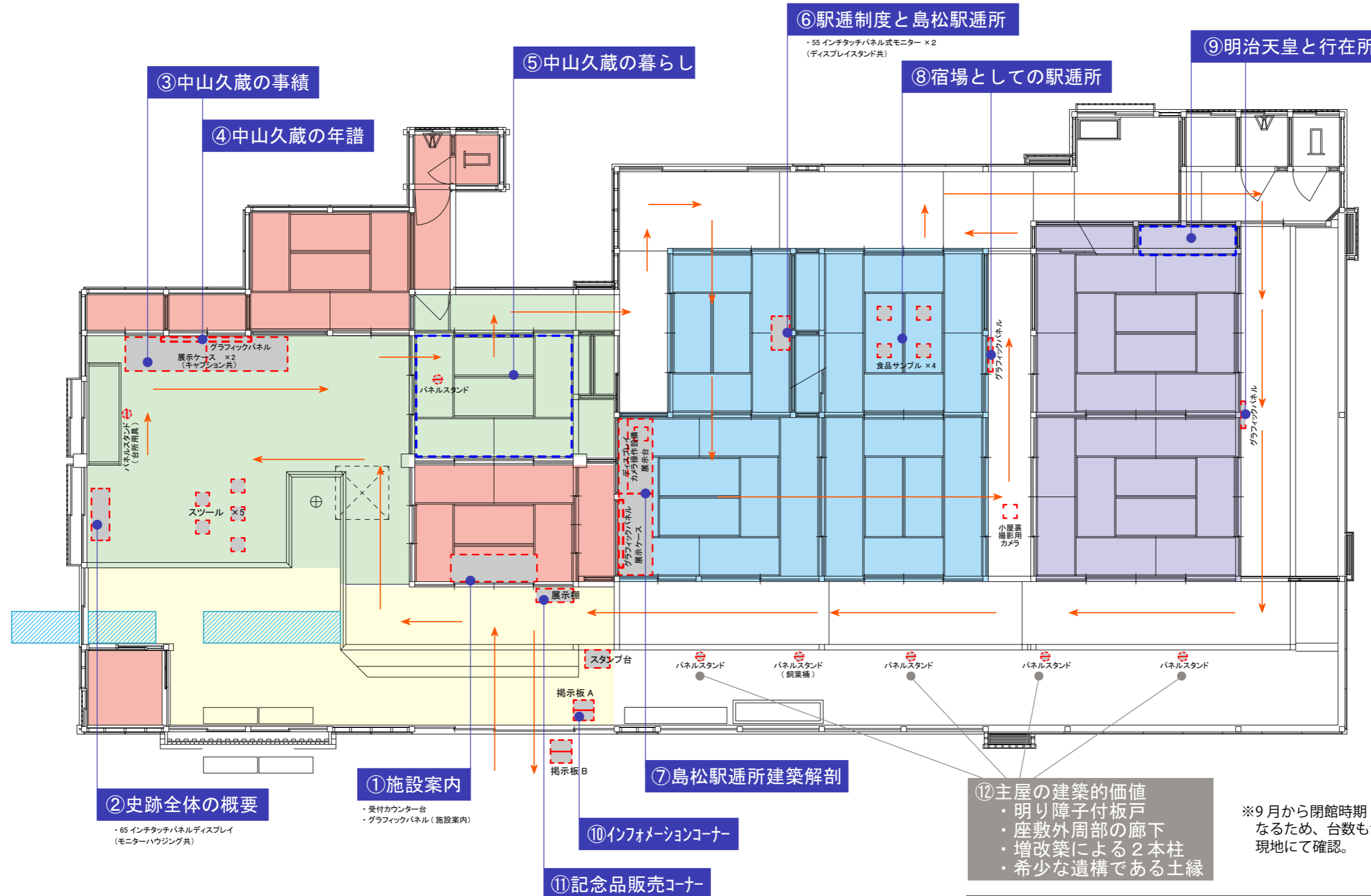
展示計画・サイン計画 検討資料

2023.07.31 修正

図面リスト

- T-00 展示配置図
- T-01 展示計画図 -1 ① 施設案内
- T-02 展示計画図 -2 ② 史跡全体の概要
- T-03 展示計画図 -3 ③ 中山久藏の事績
- T-04 展示計画図 -4 ④ 中山久藏の年譜
- T-05 展示計画図 -5 ⑤ 中山久藏の暮らし
- T-06 展示計画図 -6 ⑥ 逋所制度と島松逋所
- T-07 展示計画図 -7 ⑦ 島松逋所建築解剖
- T-08 展示計画図 -8 ⑧ 宿場としての逋所
- T-09 展示計画図 -9 ⑨ 明治天皇と行在所
- T-10 展示計画図 -10 ⑩ インフォメーションコーナー
- T-11 展示計画図 -11 ⑪ 記念品販売コーナー
- T-12 展示計画図 -12 ⑫ 主屋の建築的価値
- T-13 二次元バーコードによる多言語翻訳システム
- T-14 サイン計画配置図
- T-15 サイン計画図

設計  
北電総合設計 株式会社



③ 中山久蔵の事績

④ 中山久蔵の年譜

⑤ 中山久蔵の暮らし

⑥ 駅通制度と島松駅通所

⑧ 宿場としての駅通所

⑨ 明治天皇と行在所

② 史跡全体の概要

① 施設案内

⑦ 島松駅通所建築解剖

⑩ インフォメーションコーナー

⑪ 記念品販売コーナー

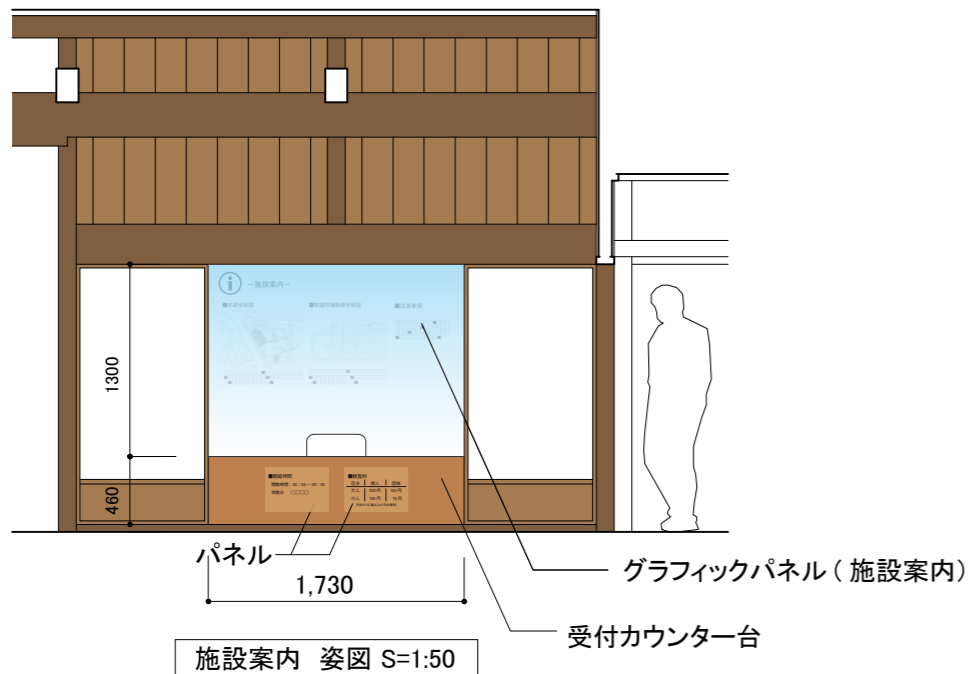
⑫ 主屋の建築的価値  
 ・ 明り障子付板戸  
 ・ 座敷外周部の廊下  
 ・ 増改築による2本柱  
 ・ 希少な遺構である土縁

※9月から閉館時期（11月）の明るさが気になるため、台数も含めて検討委員会当日、現地にて確認。

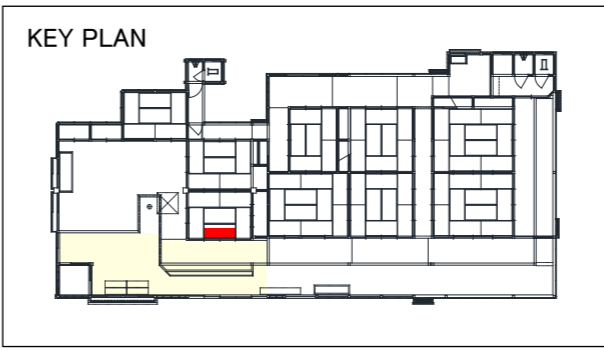
展示配置図 S=1:100

凡 例

	導入エリア		展示概要
	中山久蔵展示エリア		主屋の建築的価値
	駅通所展示エリア		新設展示物・什器等
	行在所展示エリア		現状実物展示のみ
	サービス・立入制限エリア		可動式スロープ
	観覧者動線		



施設案内 姿図 S=1:50

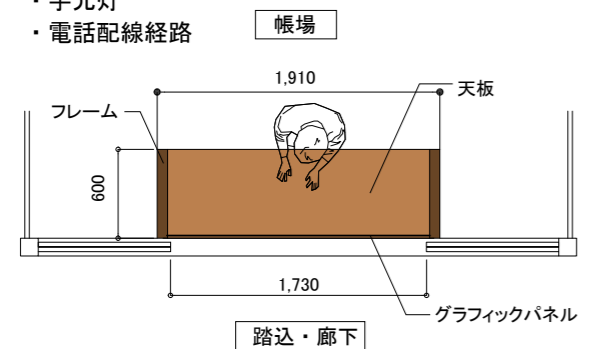


エリア	導入エリア <span style="background-color: yellow; border: 1px solid black; display: inline-block; width: 20px; height: 10px;"></span>
展示概要	① 施設案内 (A 案)
	<ul style="list-style-type: none"> <li>受付カウンター台 × 1</li> <li>グラフィックパネル (施設案内) × 1</li> </ul>

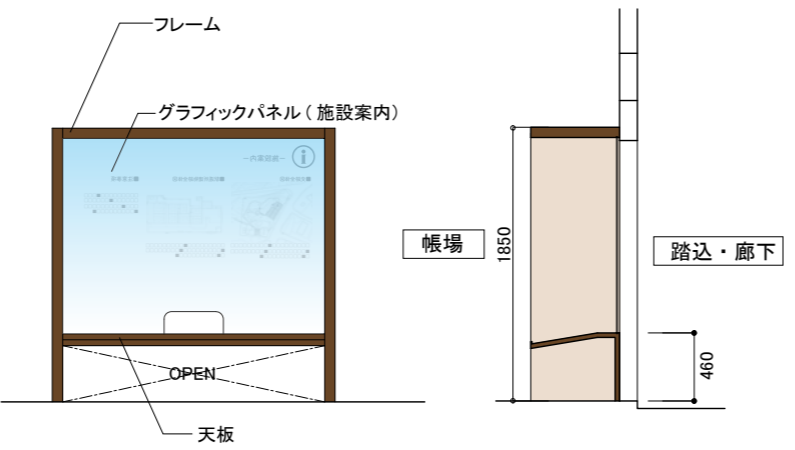
■ 受付カウンター台 (フレーム・天板)

- ・サイズ : W1,730 × H1,850 (天板 H460) × D600
- ・仕様 : 木造作、銘木合板 (ナラ同等) 仕上 OSCL

- <検討事項>
- ・手元灯
  - ・電話配線経路



受付カウンター 平面図 S=1:50

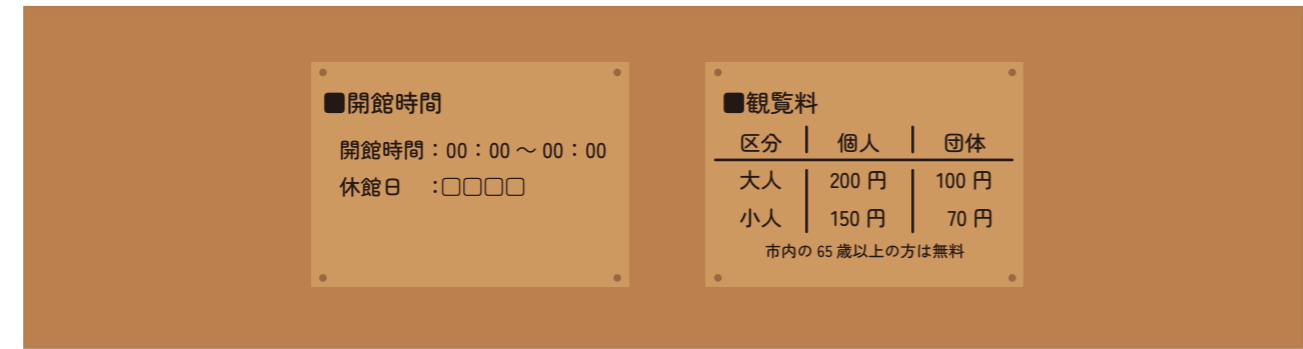


姿図 (帳場側) S=1:50

断面図 S=1:50

■ 受付カウンター台 パネル

- ・サイズ : W420 × H297 (A3)
- ・仕様 : 木板、カッティングシート貼り



姿図 S=1:10

■ グラフィックパネル (施設案内)

- ・サイズ : W1,730 × H1,300
- ・材質 : 透明アクリル板 t5 にシルク印刷

**i** 施設案内

■ 史跡全体図

■ 駅通所建物跡全体図

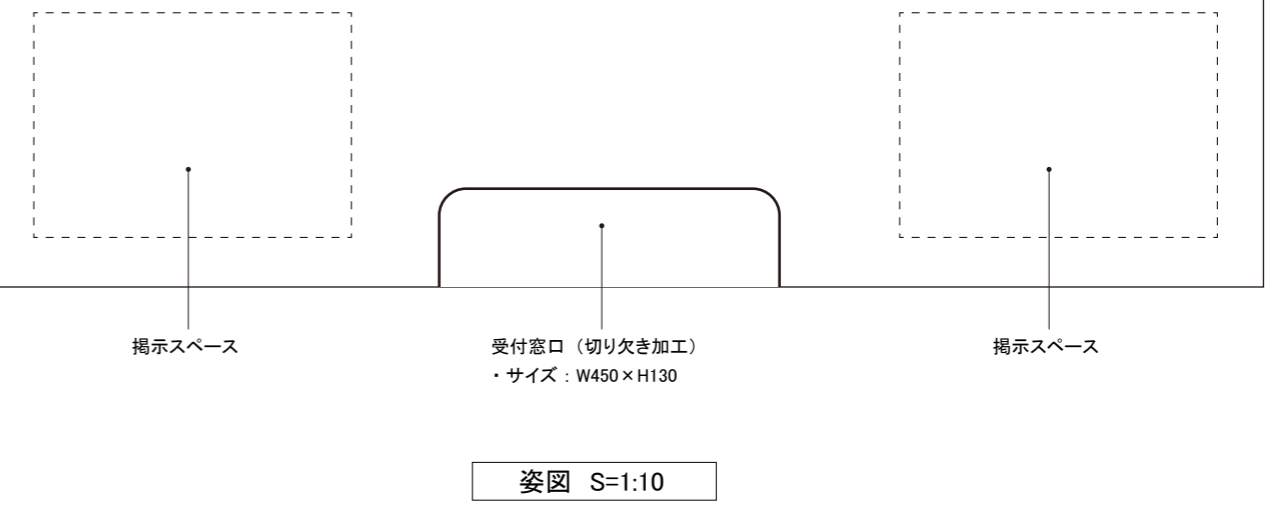
■ 注意事項

□□□□□□□□■□□□

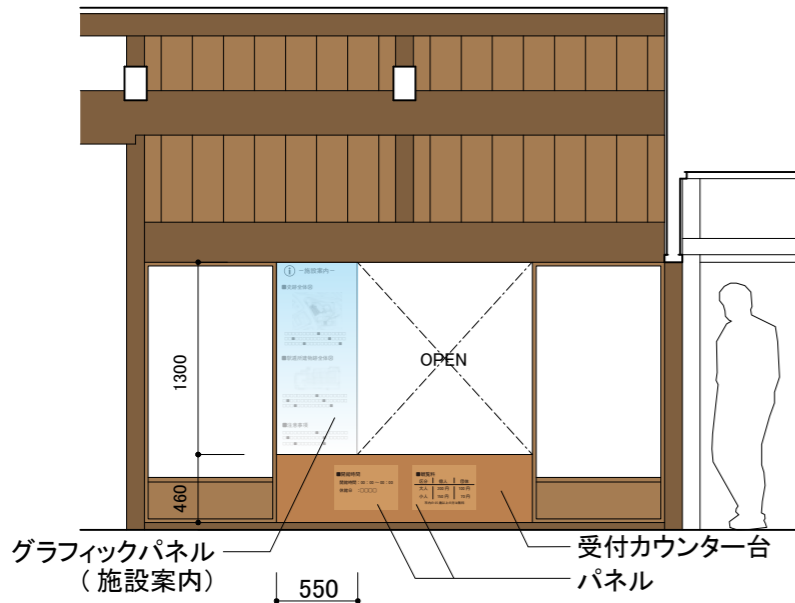
□□□□□□■□□□□□

□□■□□□□□□□□□

■□□□□□□□□□■



姿図 S=1:10



施設案内 姿図 S=1:50



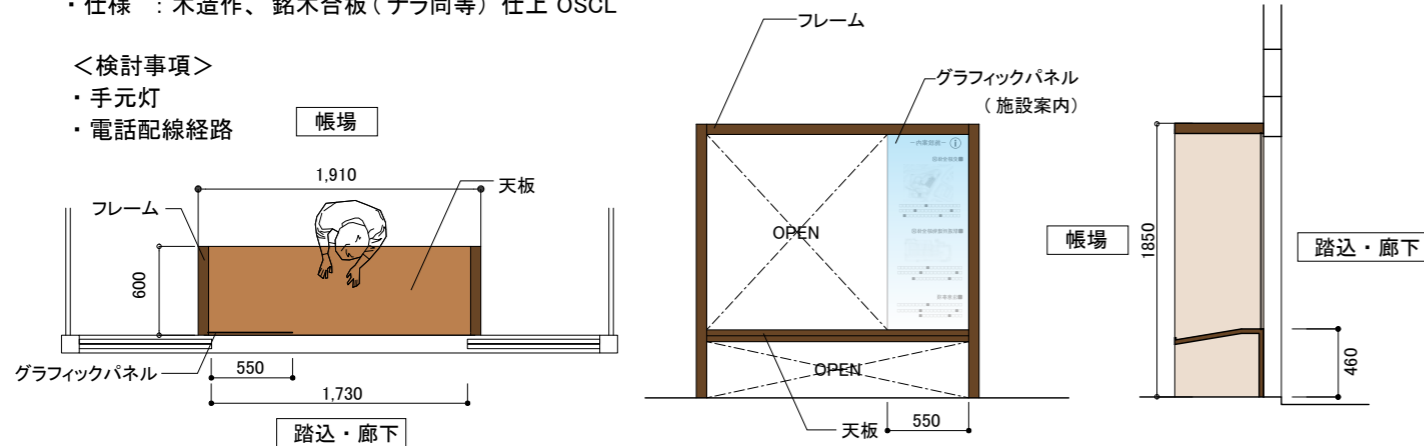
エリア	導入エリア <span style="background-color: yellow; border: 1px solid black; display: inline-block; width: 20px; height: 10px;"></span>
展示概要	① 施設案内 (B 案)
	<ul style="list-style-type: none"> <li>受付カウンター台 ×1</li> <li>グラフィックパネル (施設案内) ×1</li> </ul>

■受付カウンター台 (フレーム・天板)

- ・サイズ : W1,730×H1,850 (天板 H460) ×D600
- ・仕様 : 木造作、銘木合板 (ナラ同等) 仕上 OSCL

<検討事項>

- ・手元灯
- ・電話配線経路



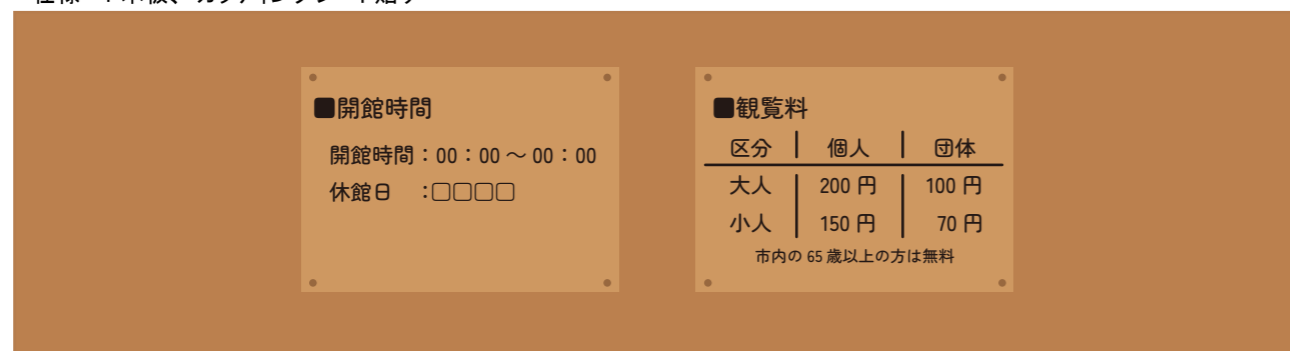
受付カウンター 平面図 S=1:50

姿図 (帳場側) S=1:50

断面図 S=1:50

■受付カウンター台 パネル

- ・サイズ : W420×H297 (A3)
- ・仕様 : 木板、カッティングシート貼り



姿図 S=1:10

■グラフィックパネル (施設案内)

- ・サイズ : W550×H1,300
- ・材質 : 透明アクリル板 t5 にシルク印刷

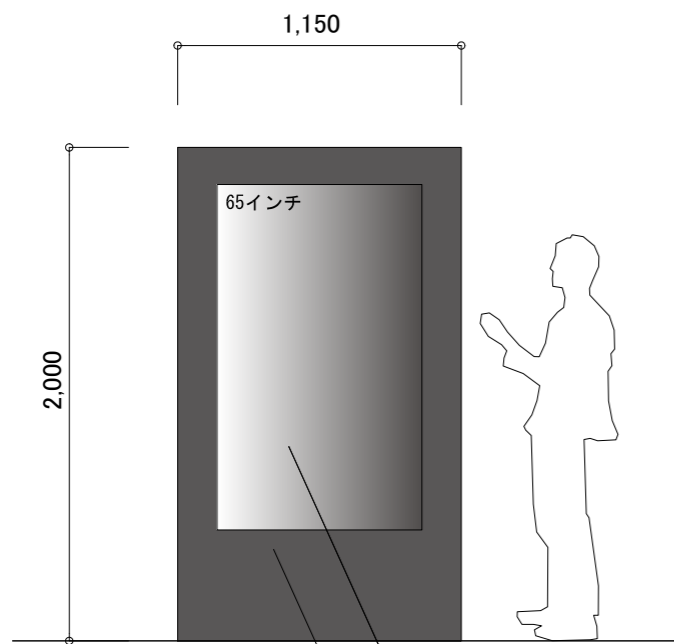
**i** -施設案内-

■史跡全体図

■駅通所建物跡全体図

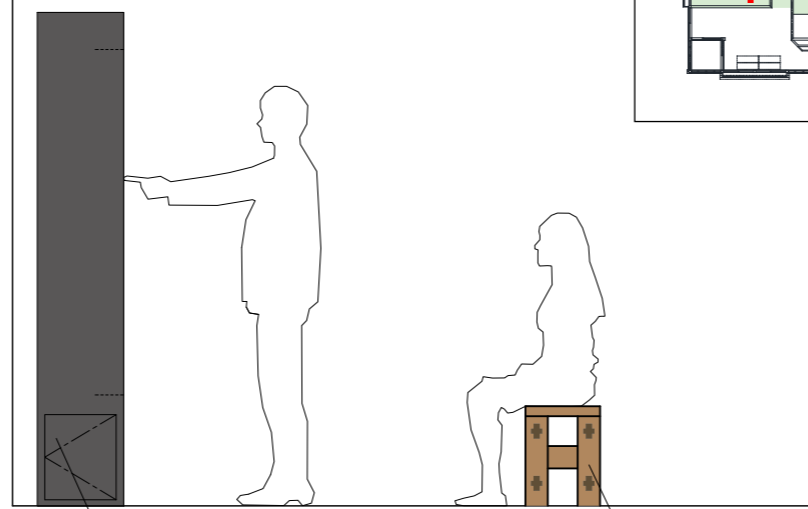
■注意事項

姿図 S=1:10



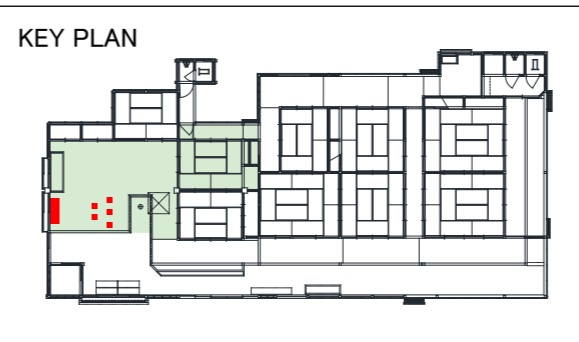
65 インチ  
タッチパネル式モニター  
モニターハウジング

タッチパネル式モニター 姿図 S=1:30



下部：機材（制御用 PC・アンプ等）収納  
※奥行（機器収納、転倒防止を検討の上調整）  
ツール

タッチパネル式モニター 姿図 S=1:30



エリア	中山久蔵展示エリア
展示概要	② 史跡全体の概要
	<ul style="list-style-type: none"> <li>・ 65 インチタッチパネルディスプレイ ×1</li> <li>・ モニターハウジング ×1</li> <li>・ ツール ×5</li> </ul>

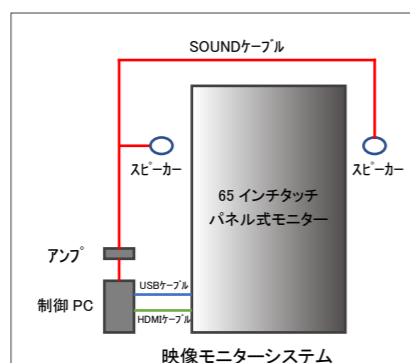
### ■ 65 インチタッチパネル式モニター

- ・ SHARP PN-L652B 同等品
- ・ サイズ：1488.4 × 896.6 × 85.5



- (モニター関連機器)
- ・ 同上壁掛け金具 AURORA MHW-52T
  - ・ HDMIケーブル
  - ・ OAタップ(4 個口) 5m
  - ・ 制御用 PC
  - ・ アンプ
  - ・ スピーカー

※注意事項  
制御用 PC は低温時に故障のおそれがある為、冬期間施設閉鎖時は取外し、常温の別場所にて保管する事。



### ■ モニターハウジング

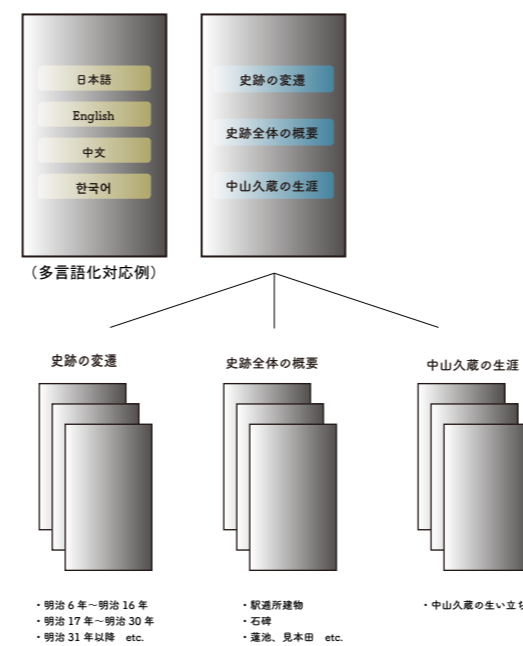
- ・ サイズ：W1150 × H2000 程度
- (※サイズについては 10 月の次回検討委員会までに確定予定)
- ・ 仕様：木造作、仕上げ材要検討

〈要検討〉

- ・ 床材の保護
- ・ 転倒防止

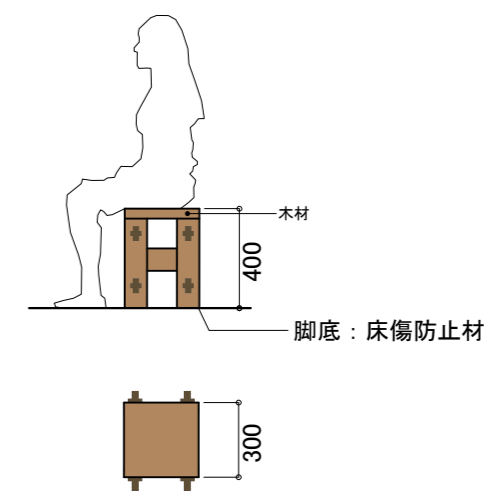
### ■ 映像（チャプター式）

(例)

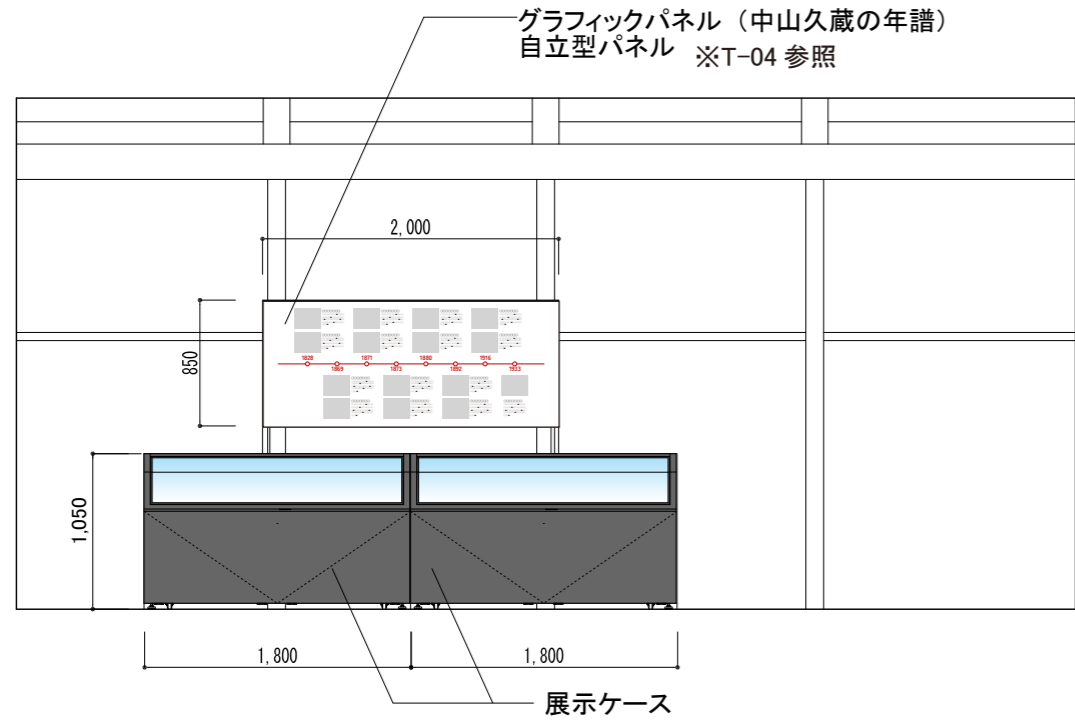


### ■ ツール

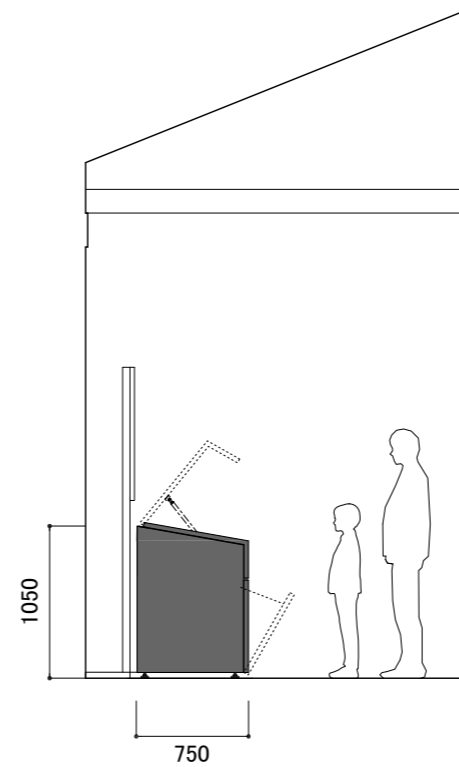
- ・ サイズ：300 × 300 × H400
- ・ 仕様：木造作、マツ材



※旧島松駅通所に用いられている伝統工法の接合部（仕口）を採用したツール

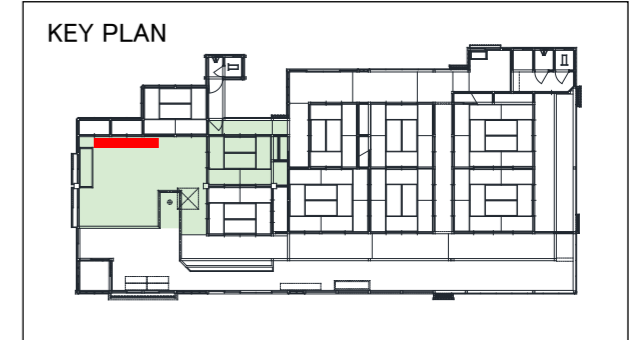


展示ケース・グラフィックパネル 姿図 S=1:50



展示ケース・グラフィックパネル 断面図 S=1:50

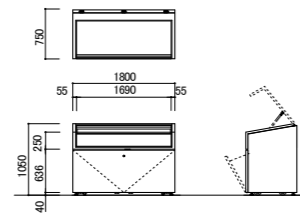
エリア	中山久蔵展示エリア
展示概要	③ 中山久蔵の事績
	<ul style="list-style-type: none"> <li>・展示ケース ×2</li> <li>・キャプション ×4</li> </ul>



### ■展示ケース（既製品）

- ・サイズ：W1,800×D750×H1,050
- ・仕様：メーカー標準仕様

スチール製ローケース  
ローケース傾斜型 フロートガラス 標準タイプ



ガラス扉：ラッチ錠、ダンパー付  
メンテナンス扉：角型ロック付 照明：LED照明、調光付

**共通仕様** 本体：スチールアクリル焼付塗装仕上、重量用キャスター・アジャスター付 内部 低ホルマリン合板（F☆☆☆☆）、クロス貼り  
ガラス：フロートガラスまたは高透過ガラス 湿度調節方法（エアタイト仕様のみ）調湿剤使用方式（調湿剤スペース付）、調湿剤別途  
本体カラー：オフブラックT（T2）／ホワイトW（W9）

#### 【展示ケース内 展示物】

- ・中山久蔵と人々の交流 実物資料

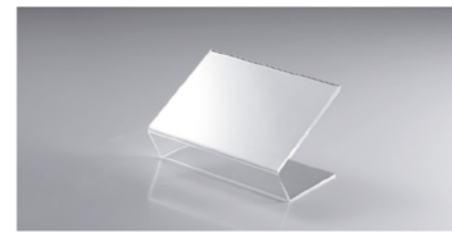
#### 【展示ケース内 展示物】

- ・中山久蔵が取り組んだ農作物づくり 実物資料

### ■キャプション（既製品）

- ・サイズ：〇〇×〇〇×〇〇
- ・材質：アクリル製

NT-CCS-150 / 130 / 101  
キャプションケース[スタンドタイプ]



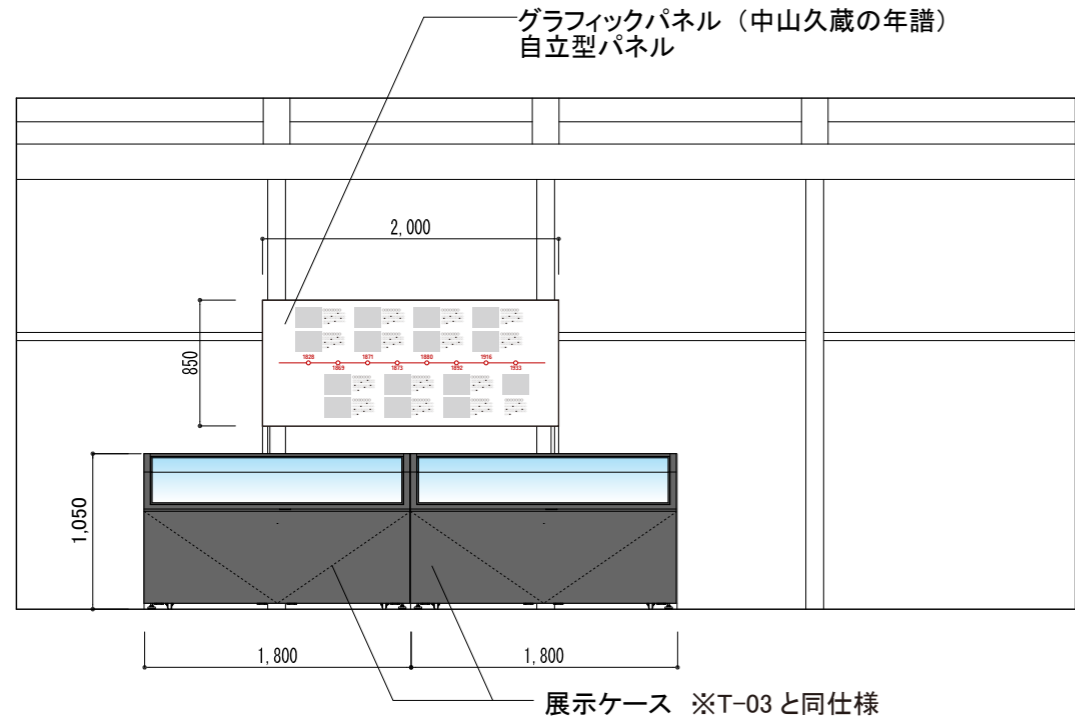
展示ケース内や台座等の上に置く、スタンド型のキャプションケースです。  
Label Holder [Vertical] (NT-CCS-150 / 130 / 101) This label holder can be placed inside a showcase or on a stand.

材質 アクリル  
サイズ 用紙:150×210mm(150)  
130×182mm(130)  
101×148mm(101)

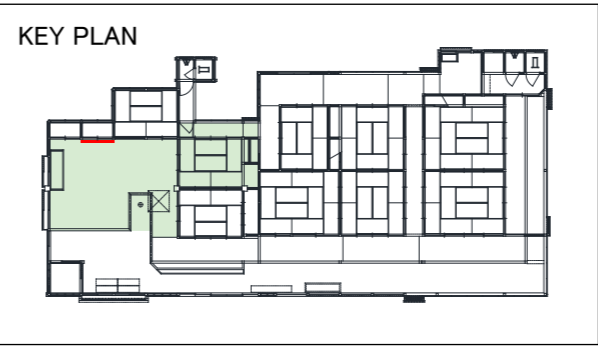
[Material] Acrylic resin  
[Size]  
Paper size: 150 x 210mm (150)  
Paper size: 130 x 182mm (130)  
Paper size: 101 x 148mm (101)  
\*We take custom orders for different sizes.

※ご要望に応じて、サイズの変更が可能です。

参考イメージ



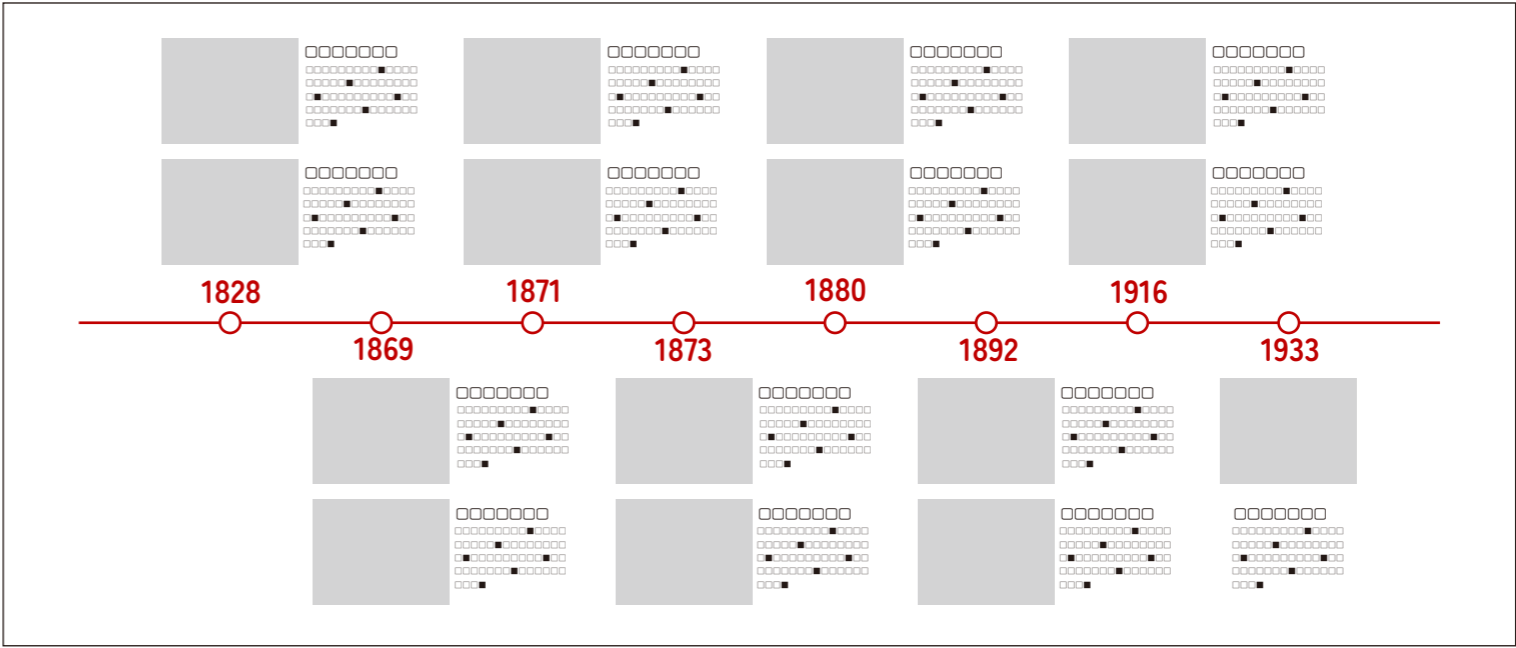
展示ケース・グラフィックパネル 姿図 S=1:50



エリア	中山久蔵展示エリア
展示概要	④ 中山久蔵の年譜
	・グラフィックパネル (中山久蔵の年譜) × 1

■グラフィックパネル (中山久蔵の年譜)

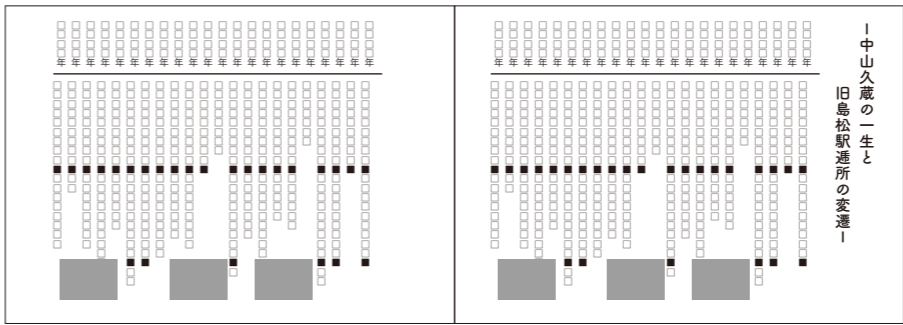
- ・サイズ : W2,000 × H850
- ・材質 : インクジェット出力貼り  
自立型パネルフレーム 要検討



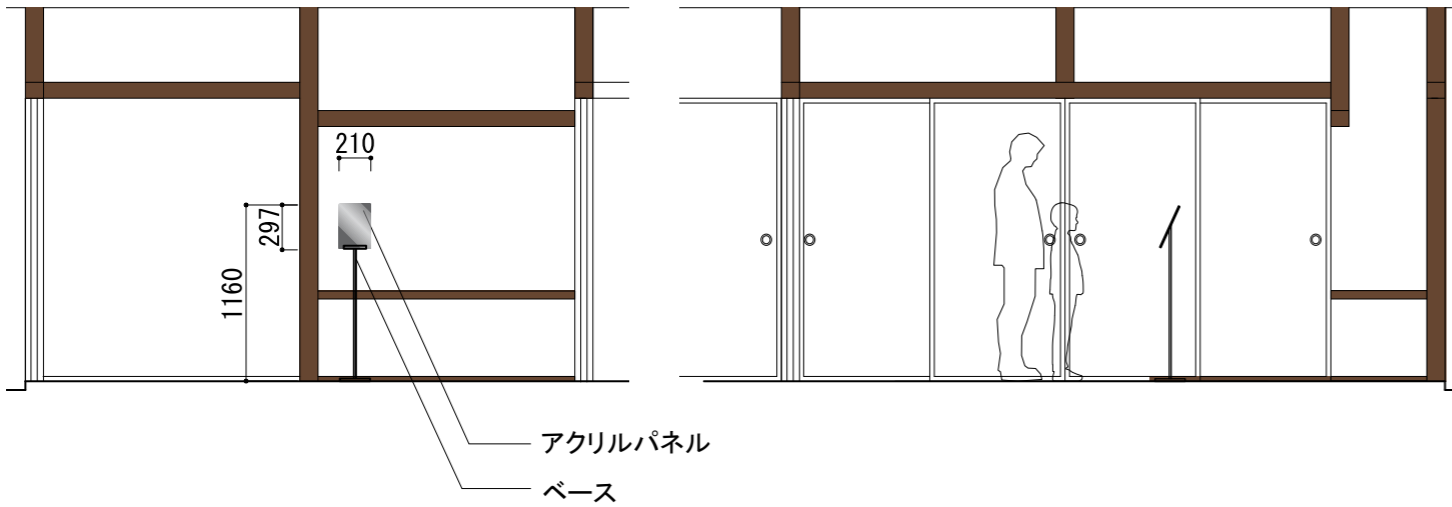
姿図 S=1:10

■配布用 補足資料 (※グラフィックパネルの内容を補足する資料を作成し配布) ※別途製作

- ・サイズ : A4 (裏表)
- ・材質 : 上質紙、インクジェット出力

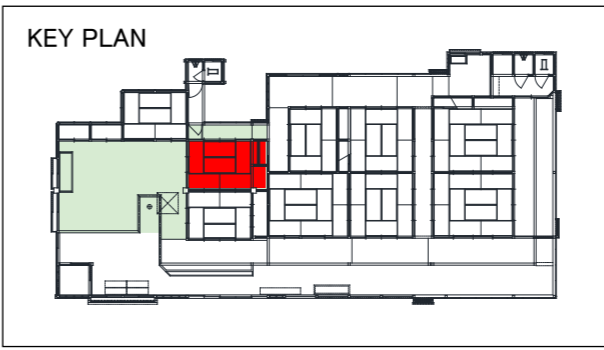


姿図 S=1:5



解説パネル姿図 S=1:50

- 【展示の手法】**
- ・実物資料展示等（解説パネルを併設）とする
  - ・明治期の生活が分かるような展示とする

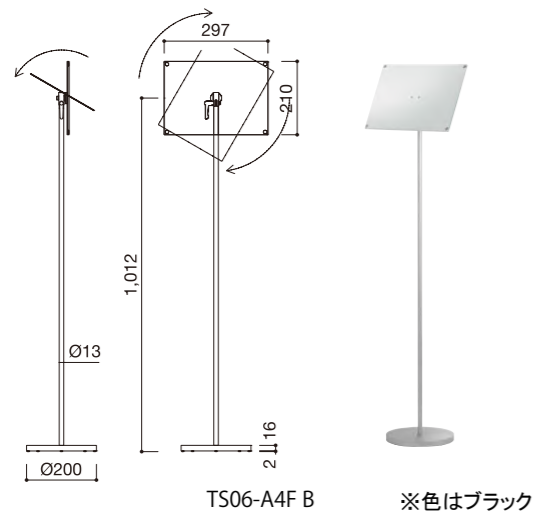


エリア	中山久蔵展示エリア
展示概要	⑤ 中山久蔵の暮らし
	(解説パネル) ・グラフィックパネル ×1 ・パネルスタンド ×1

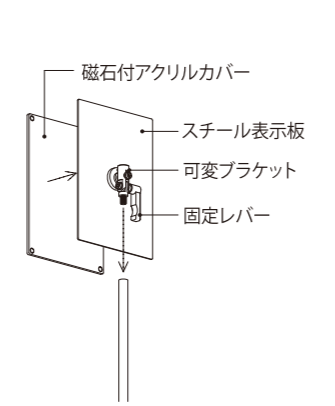
■パネルスタンド（既製品）

- <サインスタンド [A4 固定式]>
- ・サイズ ベース：φ200×16t  
サイン中心 H1000mm  
サインパネル：A4(210×297mm)
  - ・材質 ブラック：スチール、焼付塗装  
サインパネル：スチール、焼付塗装
  - ・カラー ブラック (B)
  - ・重量 6.1kg(A4F)
  - ・付属 アクリルカバー

【サインスタンドの寸法 および モデル】

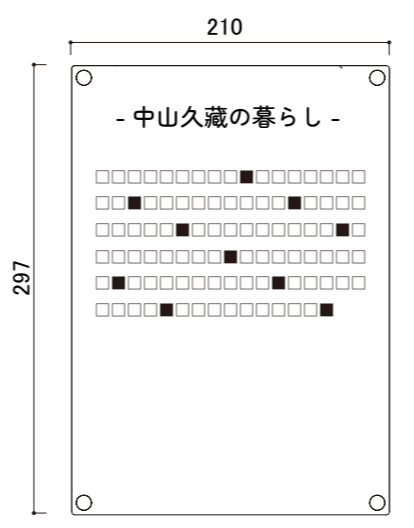


【サインパネルの取付方法】



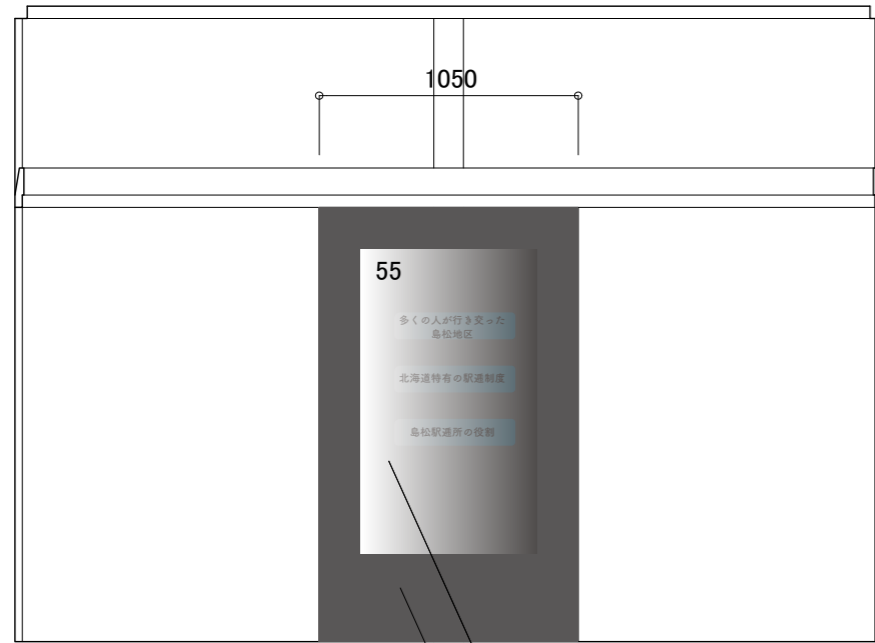
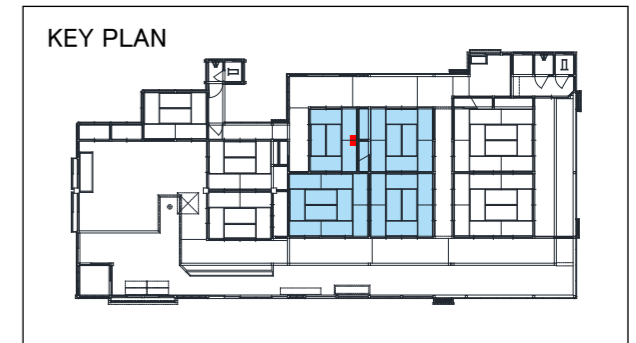
■グラフィックパネル

- ・サイズ：W210×D297 (A4)
- ・材質：スチール、焼付塗装
- ・付属：アクリルカバー



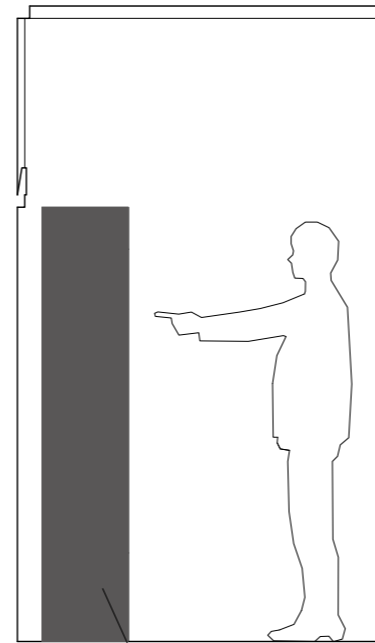
姿図 S=1:5

エリア	駅通展示エリア
展示概要	⑥ 駅通制度と島松駅通所
	<ul style="list-style-type: none"> <li>・ 55 インチタッチパネル式モニター × 1</li> <li>・ モニターハウジング × 1</li> </ul>



55 インチ  
タッチパネル式モニター  
ディスプレイスタンド

タッチパネル式モニター 姿図 S=1:30



下部：機材（制御用 PC・アンプ等）収納  
※奥行  
（機器収納、転倒防止を検討の上調整）

タッチパネル式モニター 姿図 S=1:30

### ■ 55 インチタッチパネル式モニター

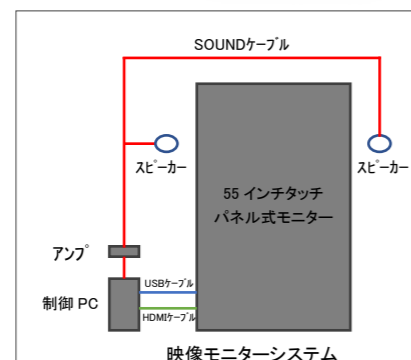
- ・ SONY fw-55BZ40H/BZP 同等品
- ・ サイズ：1231 × 710 × 70

（モニター関連機器）

- ・ 同上壁掛け金具 AURORA MHW-52T
- ・ HDMIケーブル
- ・ OAタップ(4 個口) 5m
- ・ 制御用 PC
- ・ アンプ
- ・ スピーカー



※注意事項  
制御用 PC は低温時に故障のおそれがある為、冬期間施設閉鎖時は取外し、常温の別場所にて保管する事。



### ■ モニターハウジング

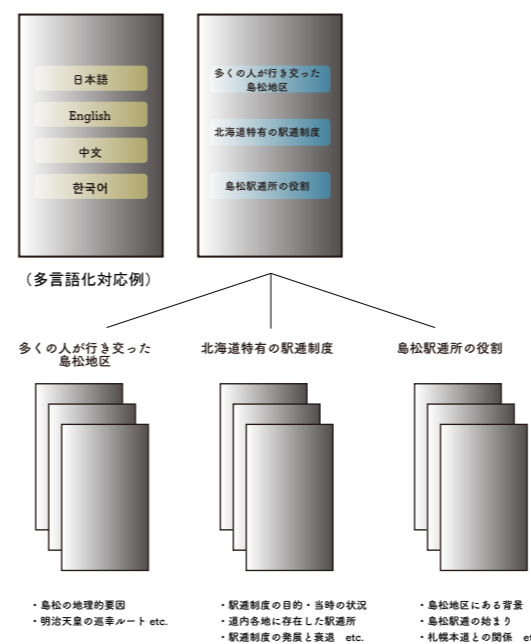
- ・ サイズ：W1050 × H1760 程度  
（※サイズについては 10 月の次回検討委員会までに確定予定）
- ・ 仕様：木造作、仕上げ材要検討

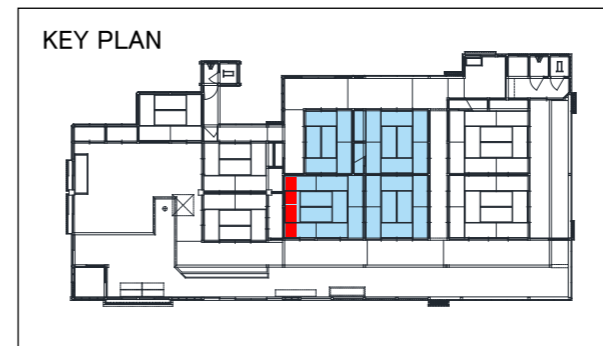
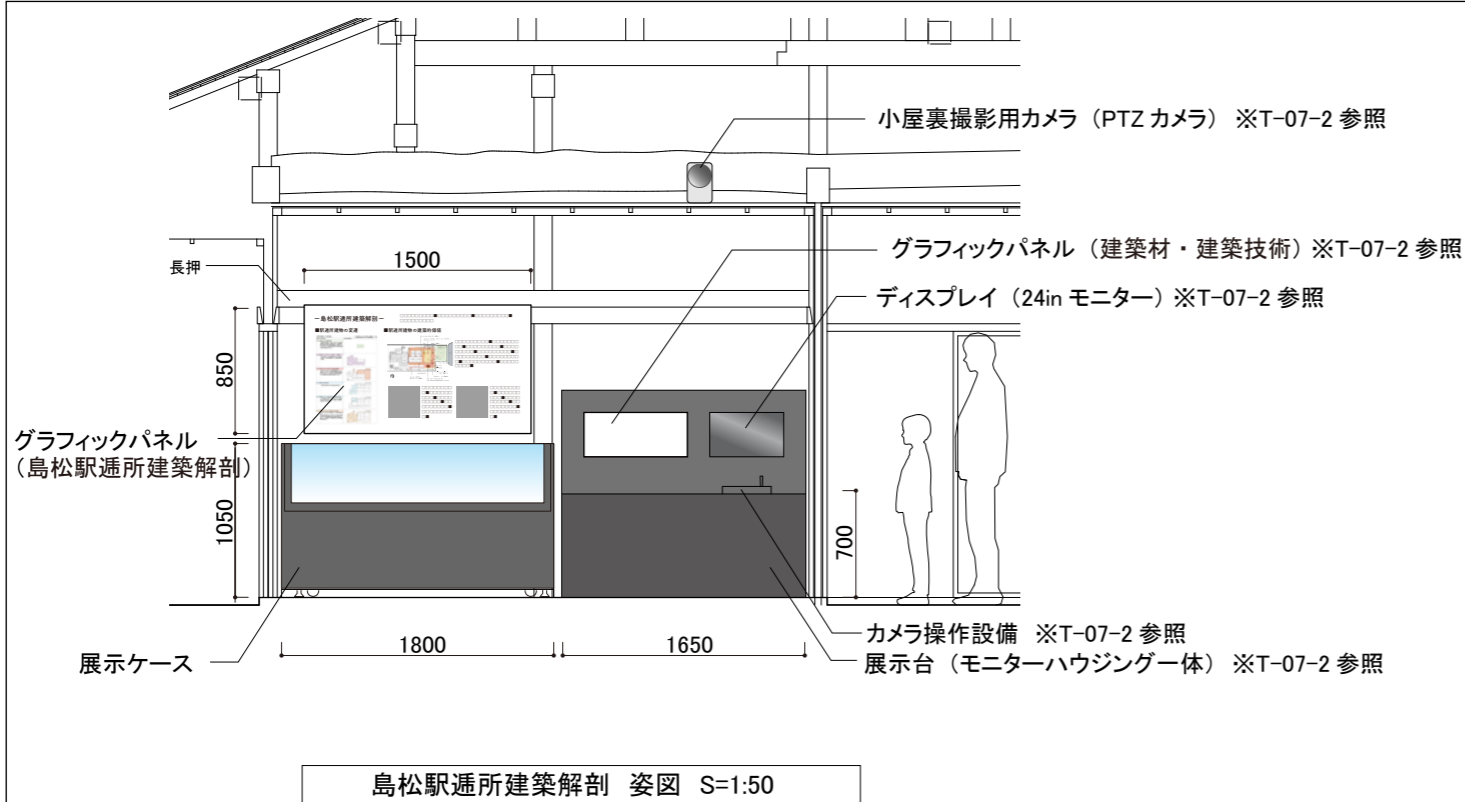
〈要検討〉

- ・ 床材の保護
- ・ 転倒防止

### ■ 映像（チャプター式）

（例）

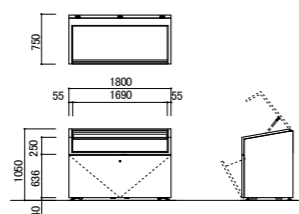




エリア	駅通所展示エリア
展示概要	⑦ 島松駅通所建築解剖1
	<ul style="list-style-type: none"> <li>展示ケース × 1</li> <li>グラフィックパネル (島松駅通所建築解剖) × 1</li> </ul>

### ■展示ケース (既製品)

- ・サイズ : W1,800 × D750 × H1,050
  - ・仕様 : メーカー標準仕様
- スチール製ローケース  
ローケース傾斜型 フロートガラス 標準タイプ



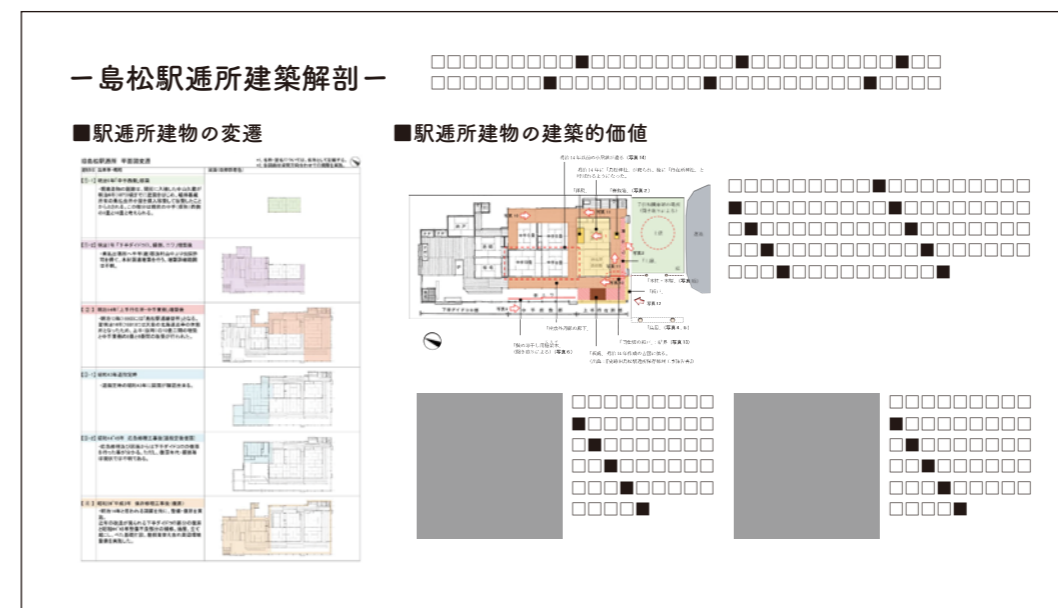
ガラス扉: ラッチ錠、ダンパー付  
メンテナンス扉: 角型ロック付 照明: LED 照明、調光付

**共通仕様** 本体: スチールアクリル焼付塗装仕上、重量用キャスター・アジャスター付 内部 低ホルマリン合板 (F☆☆☆☆)、クロス貼り  
ガラス: フロートガラスまたは高透過ガラス 湿度調節方法 (エアタイト仕様のみ) 調湿剤使用方式 (調湿剤ベース付)、調湿剤別途  
本体カラー: オフブラック T (T2) / ホワイト W (W9)

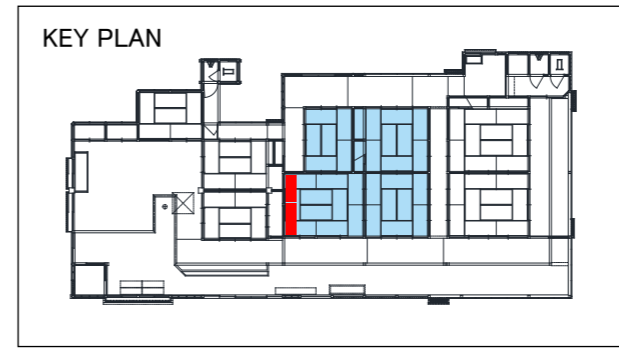
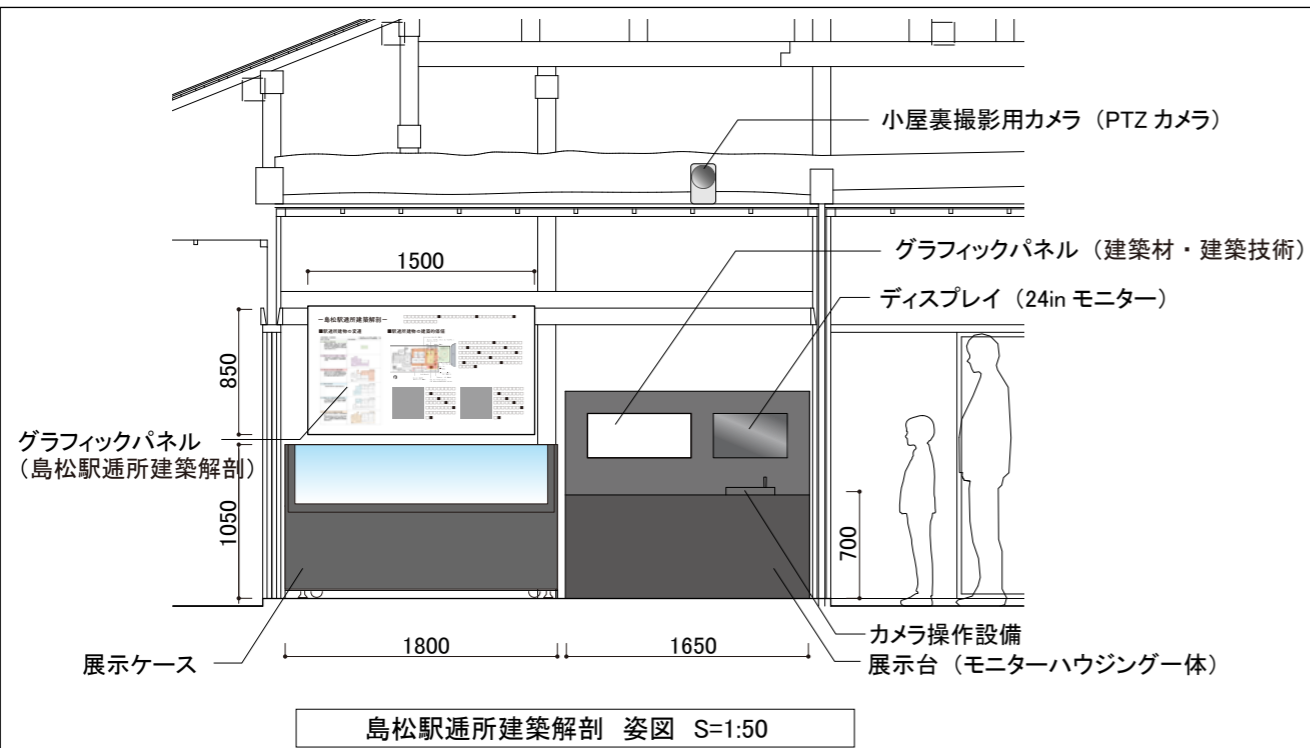
- 【展示ケース内 展示物】
- ・ 柱材など実際に使用されていた建築材

### ■グラフィックパネル (島松駅通所建築解剖)

- ・サイズ : W1500 × D850
- ・仕様 : パネルフレーム要検討、インクジェット出力貼り  
※長押にフックを掛ける箇所: キズ防止緩衝材設置 (クッション・フェルト等)



姿図 S=1:10

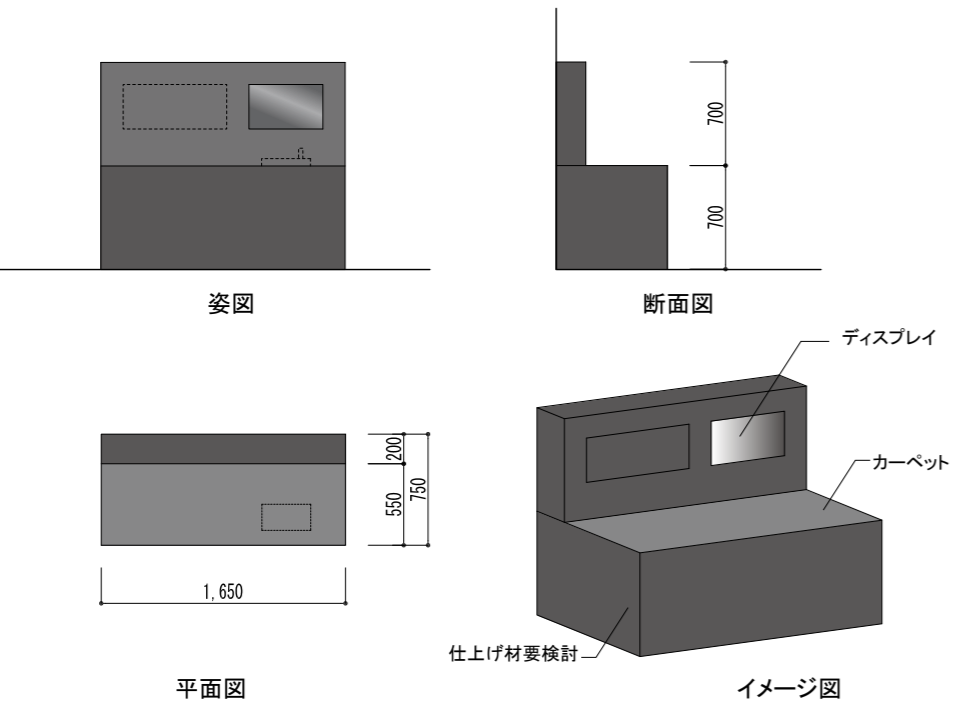


エリア	駅通所展示エリア
展示概要	⑦ 島松駅通所建築解剖2
	<ul style="list-style-type: none"> <li>展示台 (モニターハウジング一体) × 1</li> <li>グラフィックパネル (建築材・建築技術) × 1</li> <li>ディスプレイ × 1</li> <li>カメラ操作設備 × 1</li> <li>小屋裏撮影用カメラ × 1</li> <li>小屋裏内部キャプション</li> </ul>

島松駅通所建築解剖 姿図 S=1:50

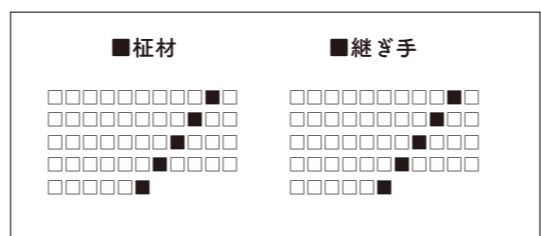
■展示台 (モニターハウジング一体)

- ・サイズ : W1,650×D900×H1400 (天板 H700)
- ・仕様 : 架台 : 木造作、仕上げ材要検討  
天板 : カーペット張り



■グラフィックパネル (建築材・建築技術)

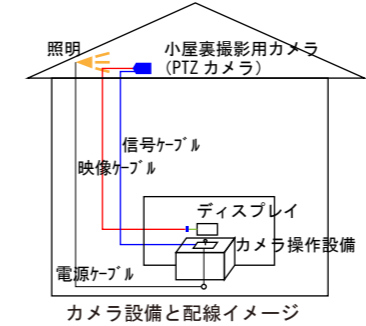
- ・サイズ : W700×D300
- ・仕様 : インクジェット出力貼り



姿図 S=1:10

■小屋裏撮影用カメラ (PTZ カメラ)・カメラ操作設備

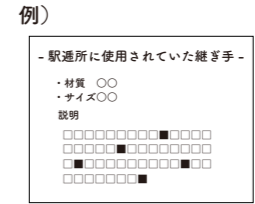
- 例) PTZ カメラ (上下左右、ズーム対応可)
- ※注意事項  
制御用 PC は低温時に故障のおそれがある為、冬期間施設閉鎖時は取外し、常温の別場所にて保管する事。



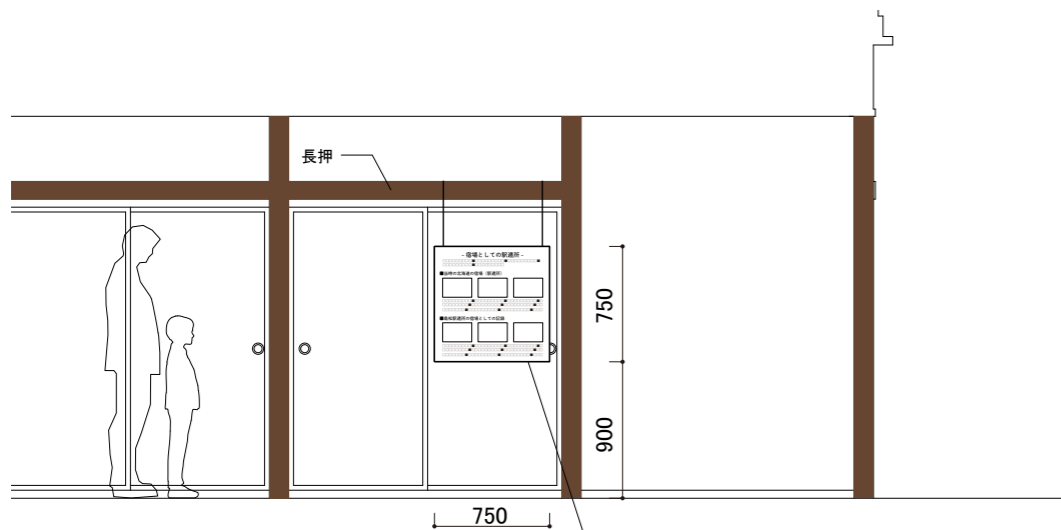
- 〈要検討〉
- ・無線 Wifi
  - ・カメラ ON・OFF、照明 ON・OFF スイッチ 連動
  - ・小屋裏配線保護

■小屋裏内部キャプション (既製品)

- ・サイズ : 〇〇×〇〇×〇〇
- ・材質 : アクリル製

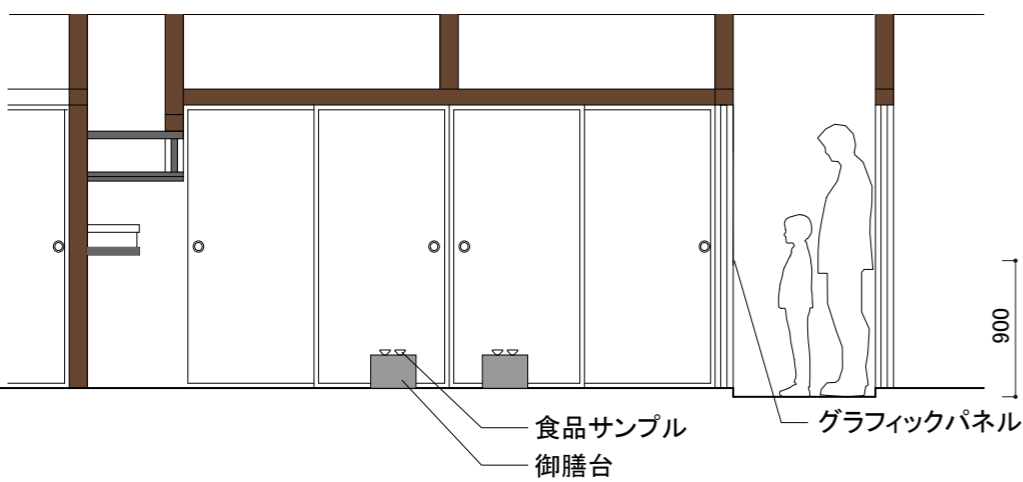


- ※注意事項  
取付方法は小動物の影響を考慮する



グラフィックパネル姿図 S=1:50

グラフィックパネル（宿場としての駅通所）



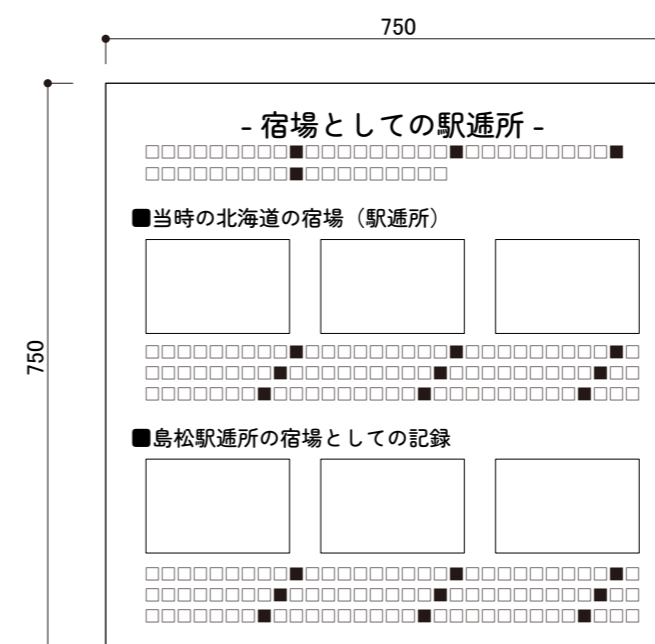
食品サンプル姿図 S=1:50



エリア	導入エリア
展示概要	⑧宿場としての駅通所
	<ul style="list-style-type: none"> <li>グラフィックパネル（宿場としての駅通所）×1</li> <li>食品サンプル ×4</li> </ul>

■グラフィックパネル（宿場としての駅通所）

- ・サイズ：H750mm×W750mm 程度
- ・材質：フレーム要検討、インクジェット出力貼
- ※長押にフックを掛ける箇所：キズ防止緩衝材設置（クッション・フェルト等）



姿図 S=1:10

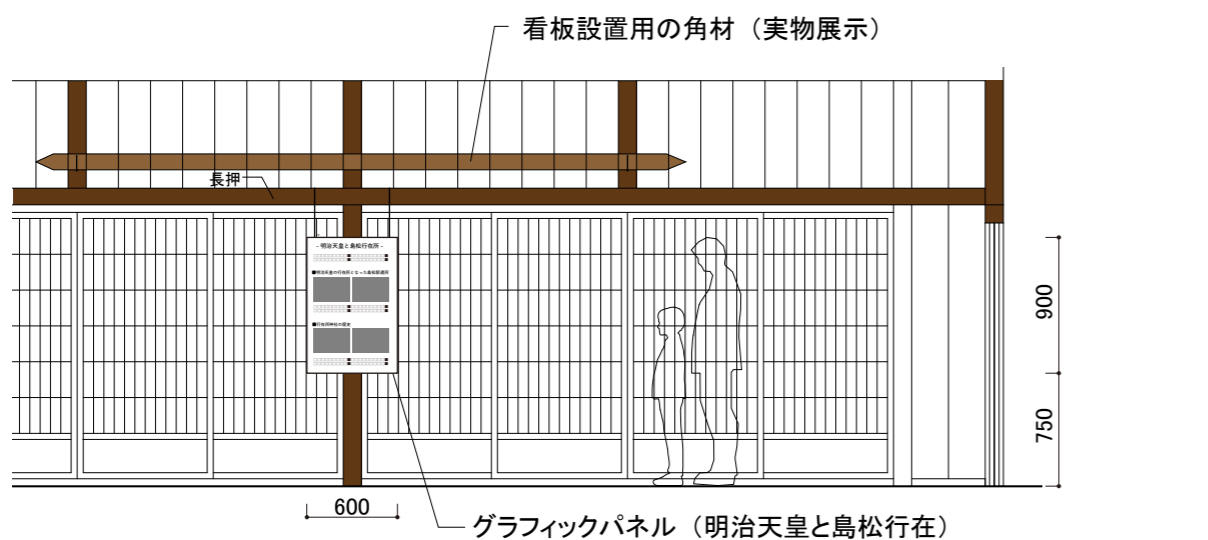
■食品サンプル

- ・サイズ：300×300×220 程度
- ・仕様：木製（お膳台）

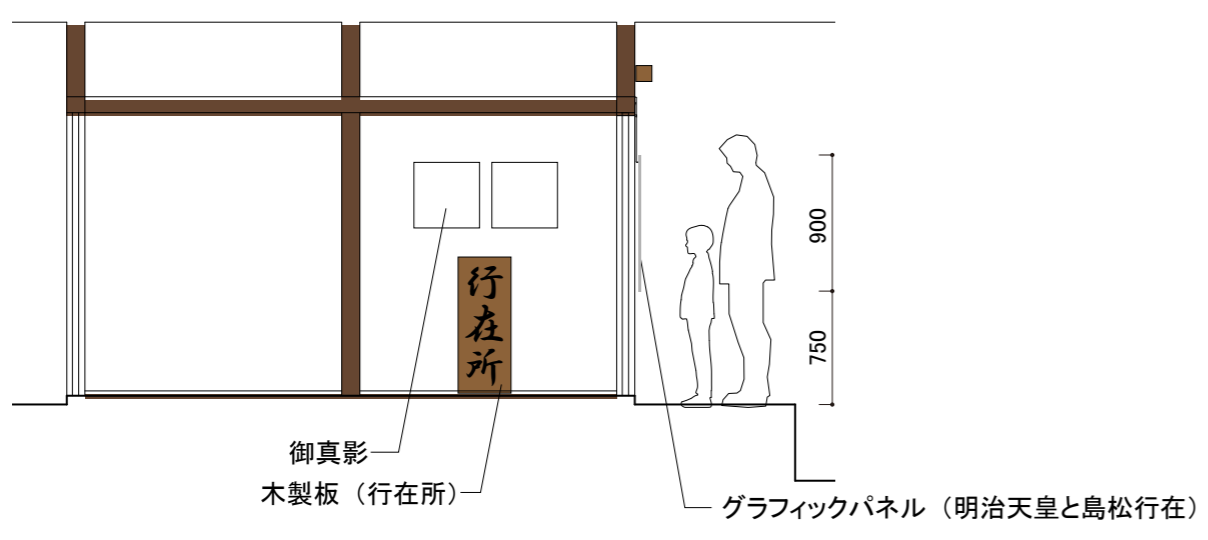
食事メニュー  
 ・うどん  
 ・ビール2本  
 ・たまご



※参考イメージ



グラフィックパネル姿図 S=1:50



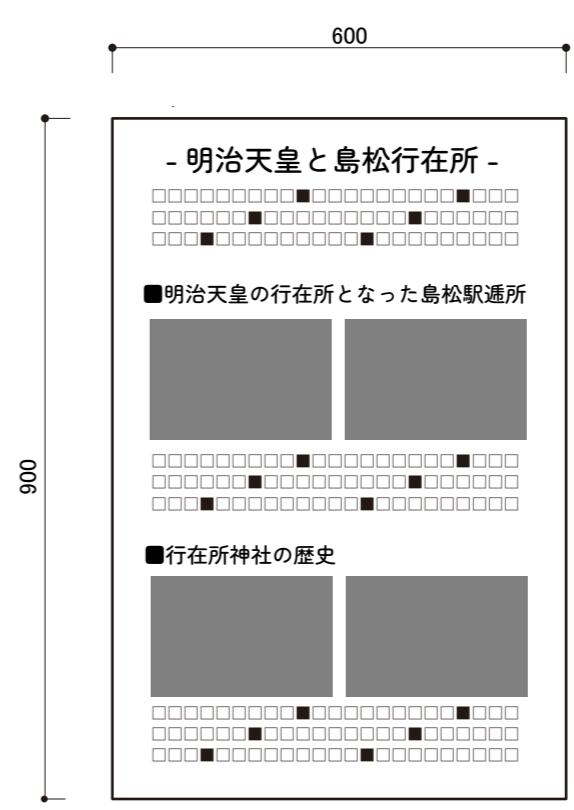
実物展示姿図 S=1:50



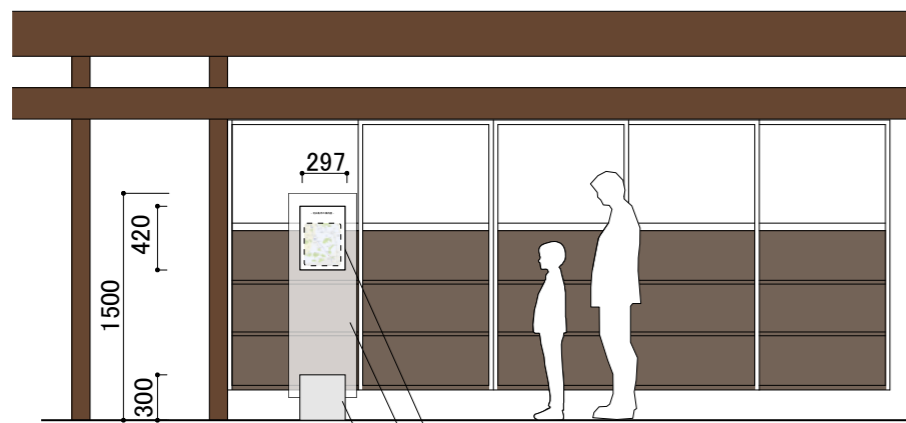
エリア	行在所展示エリア
展示概要	⑨明治天皇と行在所
	・グラフィックパネル (明治天皇と島松行在) × 1

■グラフィックパネル (明治天皇と島松行在)

- ・サイズ : W600×H900 程度
- ・材質 : パネルフレーム要検討、インクジェット出力貼り
- ※長押にフックを掛ける箇所 : キズ防止緩衝材設置 (クッション・フェルト等)

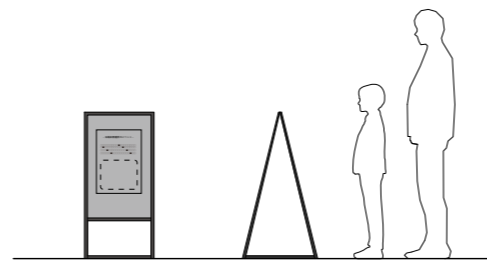


姿図 S=1:10

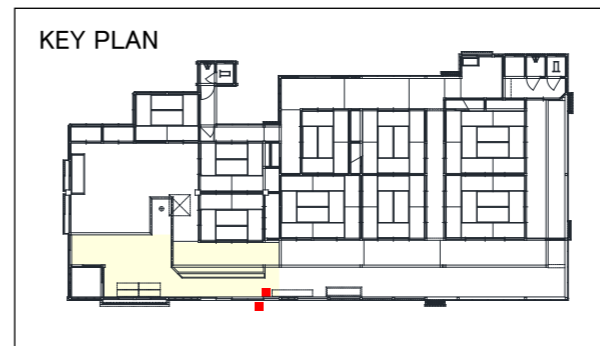


297  
 1500  
 420  
 300  
 450  
 掲示物 (A3 縦)  
 アクリル板  
 軟石架台

掲示板 A イメージ S=1:50



掲示板 B イメージ S=1:50



エリア	導入エリア
展示概要	⑩インフォメーションコーナー
	<ul style="list-style-type: none"> <li>・掲示板 A × 1</li> <li>・掲示板 B × 1</li> </ul>

□参考掲示物例 (A3 縦)

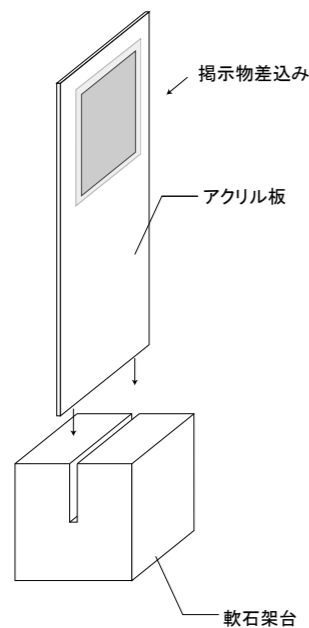
- ・旧島松駅通所におけるイベント等について発信
- ・北広島市の様々な情報について発信
- ・道内に残る駅通所や歴史的建造物の情報を発信

- 旧島松駅通所のイベント -



■掲示板 A (屋内設置)

- 仕様
- ・アクリル板  
サイズ: W450 × H1,500  
材質: 透明
  - ・軟石架台  
サイズ: W300 × D300 × H300  
材質: 軟石
- 組み立て方法 ※要検討



<例> 差込み式

■掲示板 B (屋外設置)

- 仕様
- ・差替えタイプ・持ち運び・屋外設置
  - ・材質、サイズ要検討

ブラック



参考イメージ

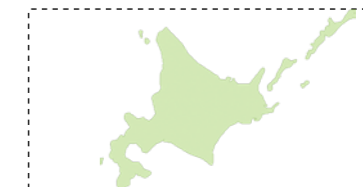
- 北広島市の案内図 -



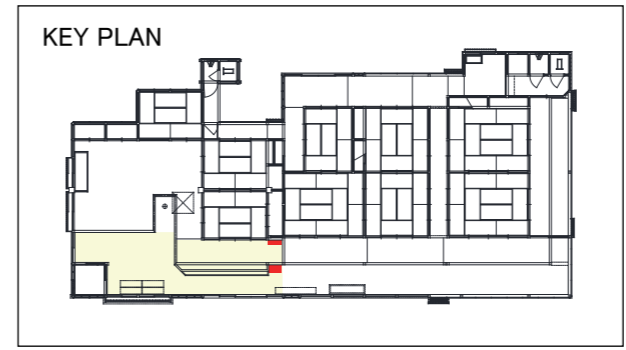
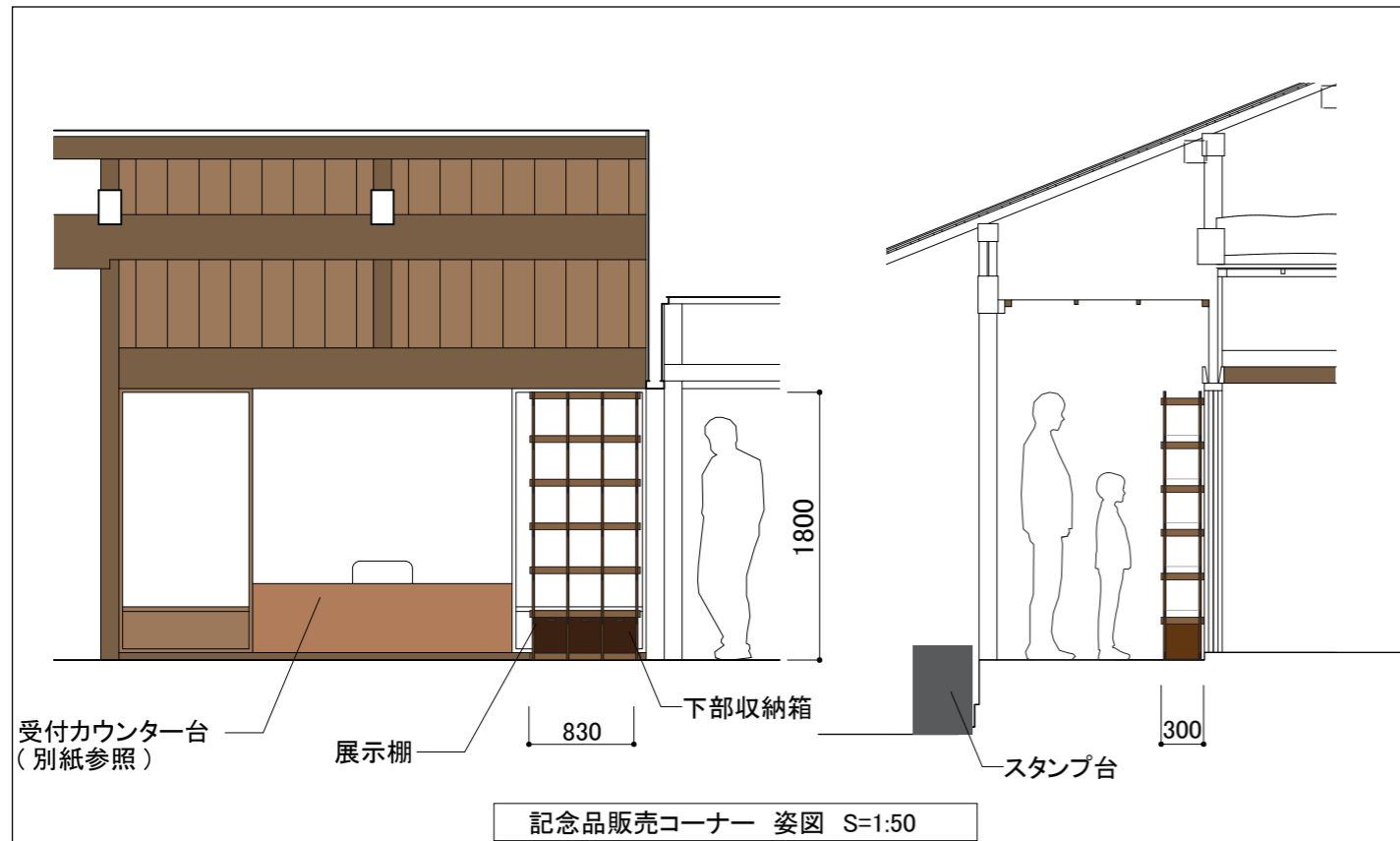
- 道内の駅通所や歴史的建築物への案内 -



道内に残る駅通所への案内



※図はイメージです



エリア	導入エリア
展示概要	① 記念品販売コーナー
	<ul style="list-style-type: none"> <li>・展示棚 ×1</li> <li>・スタンプ台 ×1</li> </ul>

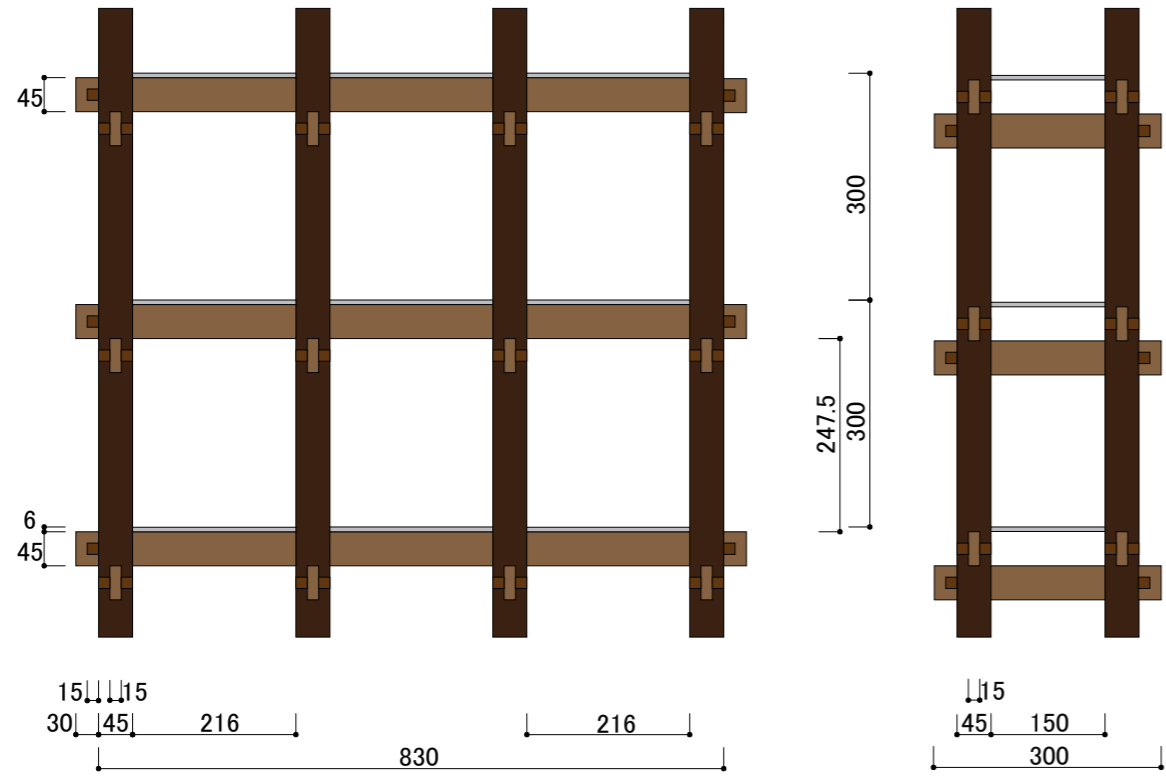
- 【陳列予定品】
- ・ガイドブック
  - ・グッズ etc.

■展示棚

- ・サイズ : W830 × D300 × H1800
- ・材質 : スプル材組
- ・棚板ガラス ; W216 × D240 t=6 15枚

〈要検討〉

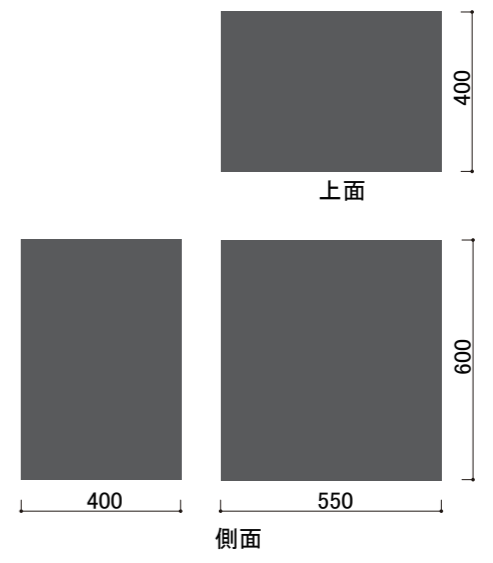
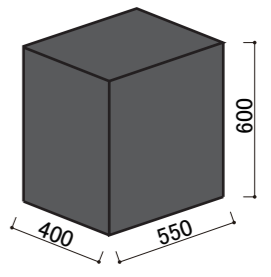
- ・転倒防止



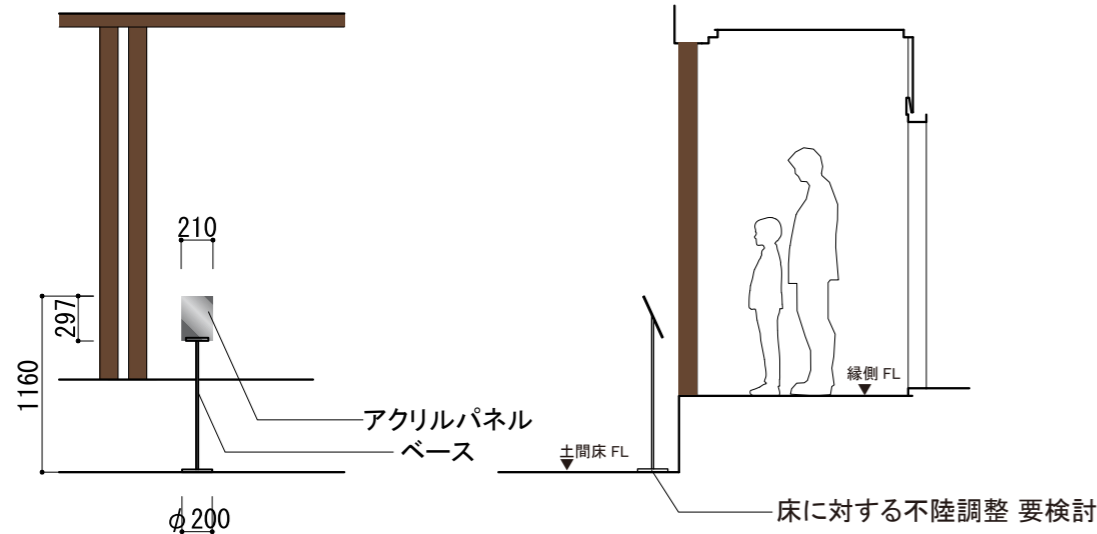
展示棚 組み方イメージ (姿図)

■スタンプ台

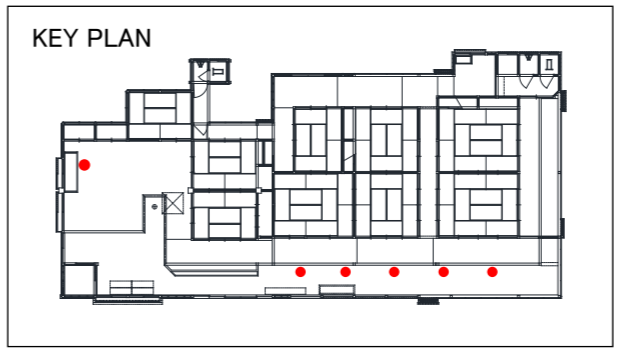
- ・サイズ : W400 × D550 × H600
- ・材質 : 木造作、仕上げ要検討



展示棚 組み方イメージ (立体)  
 ※旧島松駅通所に用いられている伝統工法の接合部 (仕口) を採用した棚



解説パネル姿図 S=1:50



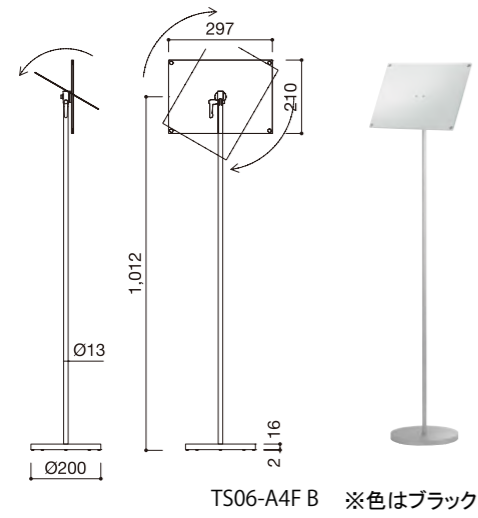
エリア	導入エリア
展示概要	⑫ 建築的価値
	(座敷外周部の廊下) ・グラフィックパネル ×1 ・パネルスタンド ×1
	(増改築による2本の柱) ・グラフィックパネル ×1 ・パネルスタンド ×1
	(明り障子付き板戸) ・グラフィックパネル ×1 ・パネルスタンド ×1
	(土縁(土間)) ・グラフィックパネル ×1 ・パネルスタンド ×1
	(台所用具) ・グラフィックパネル ×1 ・パネルスタンド ×1
	(飼葉桶) ・グラフィックパネル ×1 ・パネルスタンド ×1

■パネルスタンド (既製品)

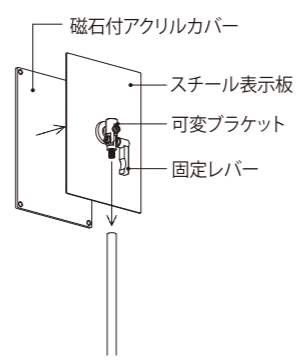
<サインスタンド [A4 固定式]>

- ・サイズ ベース: φ200×16t  
サイン中心 H1000mm  
サインパネル: A4(210×297mm)
- ・材質 ブラック: スチール、焼付塗装  
サインパネル: スチール、焼付塗装
- ・カラー ブラック (B)
- ・重量 6.1kg(A4F)
- ・付属 アクリルカバー

【サインスタンドの寸法 および モデル】



【サインパネルの取付方法】



■グラフィックパネル

※設置場所は別紙配置図参照

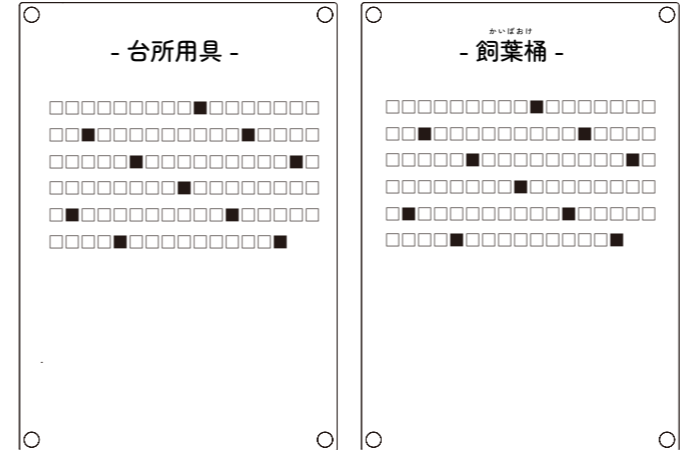
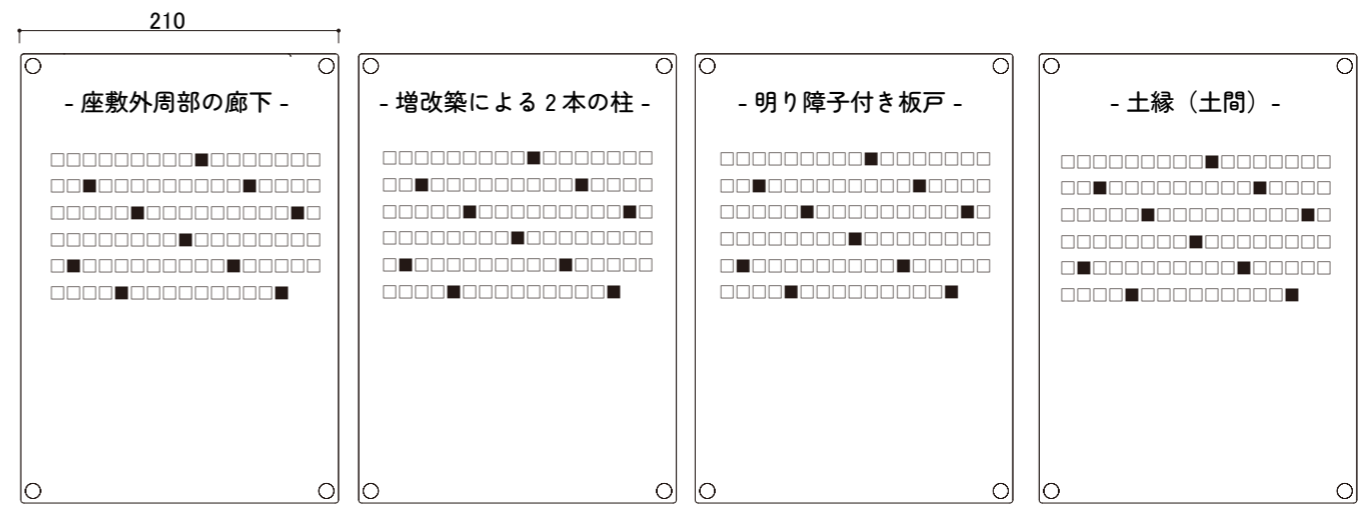
- ・サイズ: W210×D297 (A4)
- ・材質: スチール、焼付塗装
- ・付属: アクリルカバー

【建築的価値】

姿図 S=1:5

【その他】

姿図 S=1:5



エリア	各エリア
展示概要	二次元バーコードによる多言語翻訳システム

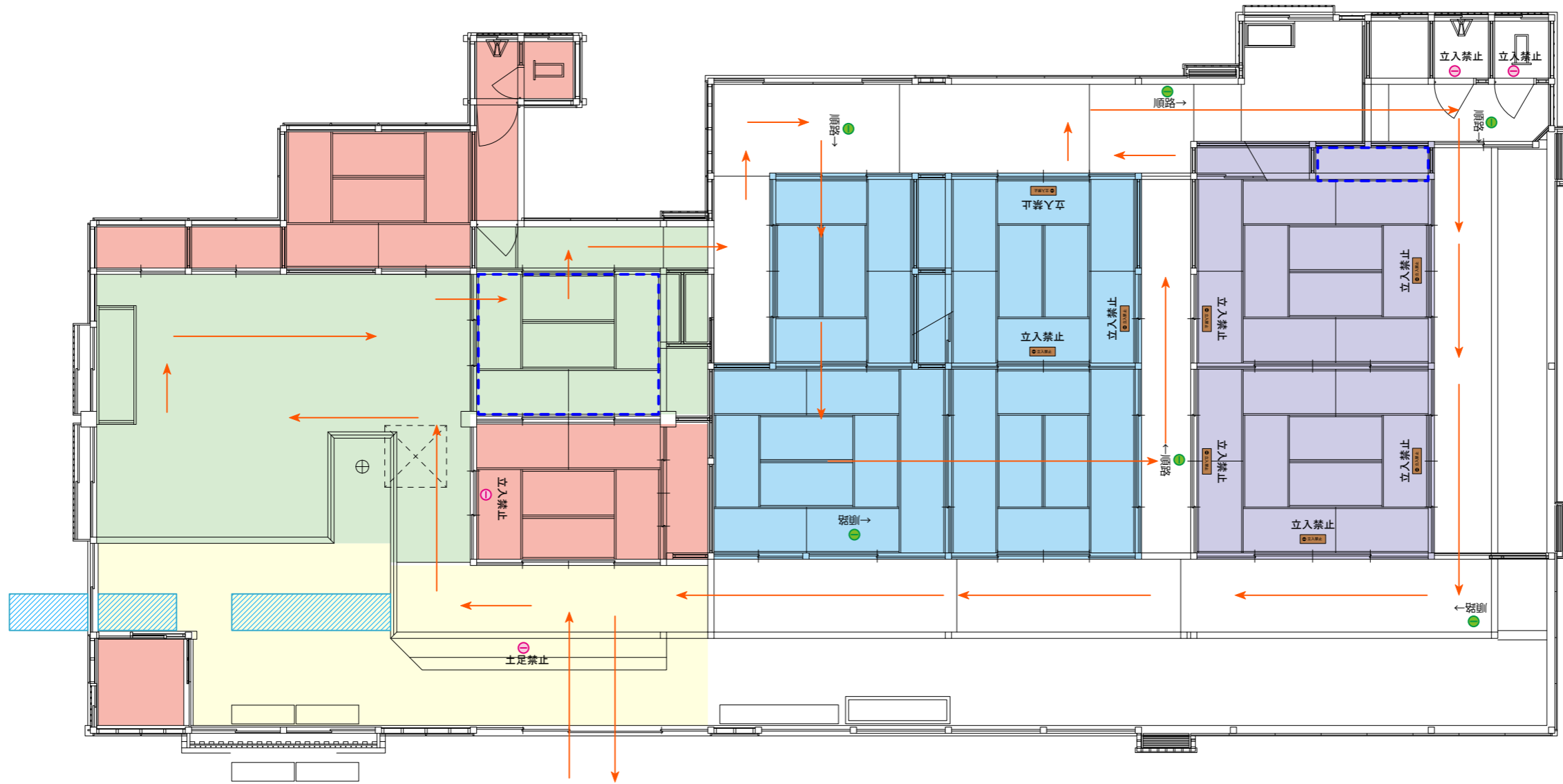
## ■二次元バーコードによる多言語翻訳システム

展示内容を多言語翻訳で表示させるシステムを設置致します。 展示品や解説パネルに二次元バーコードを設置致します。 来館者の所持しているスマートフォンやタブレットを用いてバーコードを読み込むことで、自国の言語で展示内容を表示させることができます。

<QRコードによる多言語解説のイメージ>



※参考画面は乃村工務社が展示設計した「池田町ブドウ・ブドウ酒研究館」の解説画面から引用（要取扱い注意）

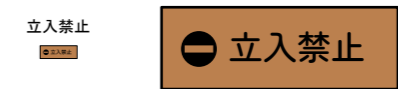


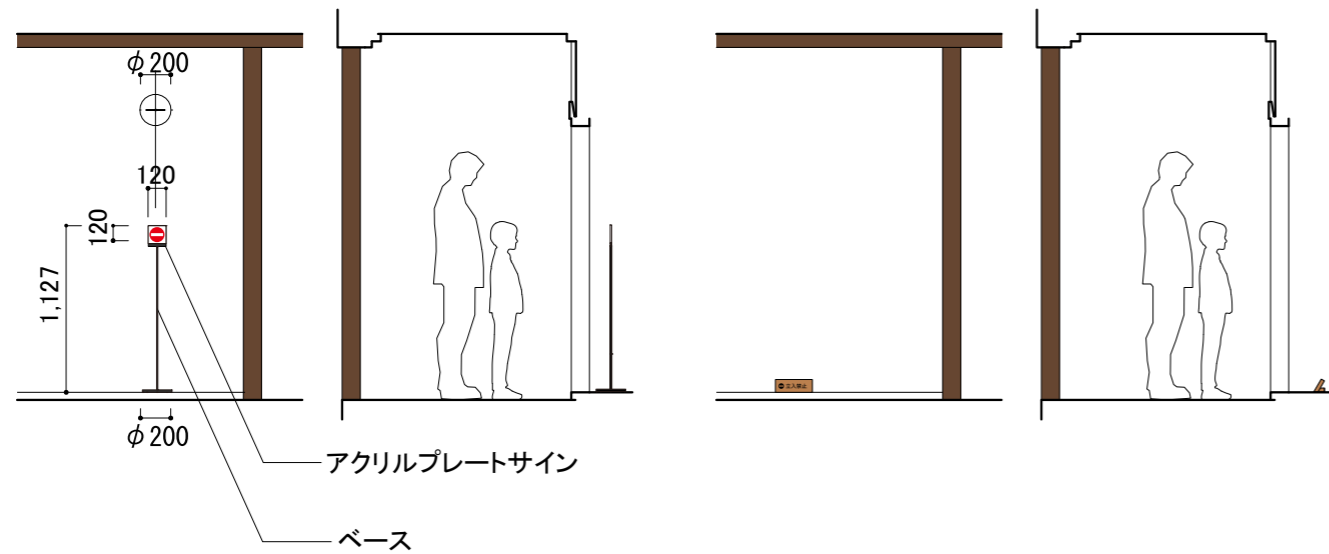
サイン計画 配置図 S=1:100

<サインパネル凡例>



<床置きサイン凡例>





サインパネル姿図 S=1 : 50

床置きサイン姿図 S=1 : 50



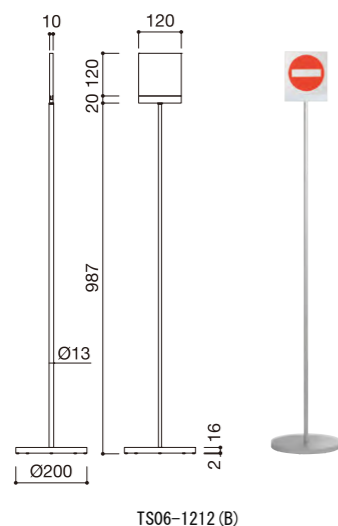
エリア	各エリア
展示概要	順路・禁止
	<b>【サインパネル】</b> (順路) ・サインスタンド ×6 ・ピクトグラム：アクリル板、120角 ×6 (立入禁止) ・サインスタンド ×3 ・ピクトグラム：アクリル板、120角 ×3 (土足禁止) ・サインスタンド ×1 ・ピクトグラム：アクリル板、120角 ×1 <b>【床置きサイン】</b> ・立入禁止 ×8

■サインスタンド (既製品)

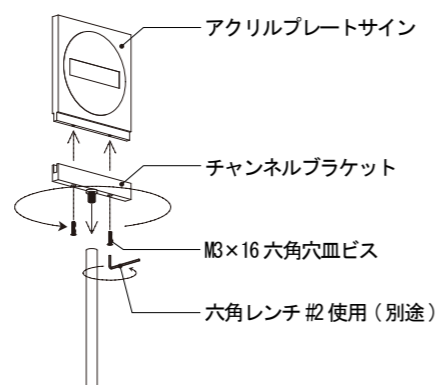
<サインスタンド [A4 固定式]>

- ・サイズ ベース：φ200×16t 首下 H1000mm  
サインパネル：A4(210×297mm)、A5(148×210mm)
- ・材質 ブラック：スチール、焼付塗装  
サインパネル：スチール、焼付塗装
- ・カラー ブラック (B)
- ・重量 6.0kg(A4V(H))
- ・付属 アクリルカバー

【サインスタンドの寸法 および モデル】



【パネルの取付方法】

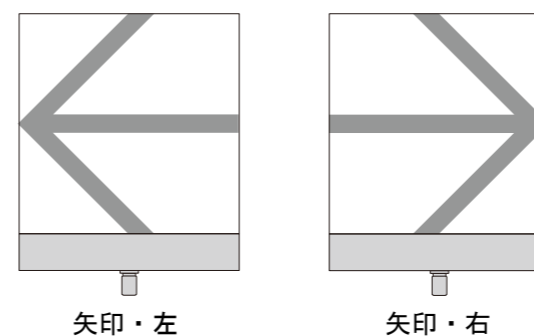


■アクリルサインプレート

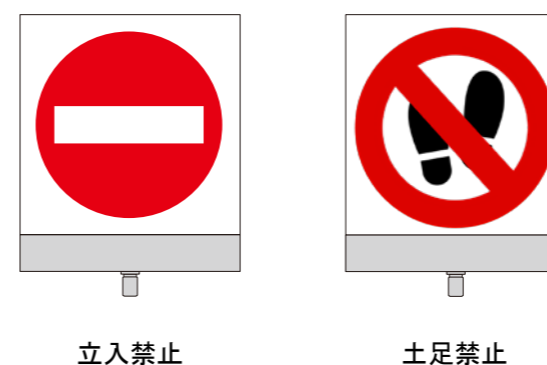
※設置場所は T-14 配置図参照

- ・サイズ：AC1212(120×120mm)
- ・材質：アクリル (透明)

【順路】



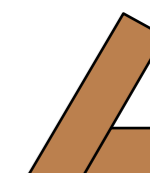
【立入禁止 / 禁止事項等】



■床置きサイン

※設置場所は T-14 配置図参照

- ・サイズ：250×100mm
- ・材質：無垢材 (ナラ同等) 加工 クリア塗装  
文字部 彫込み文字の上黒塗装



姿図

断面