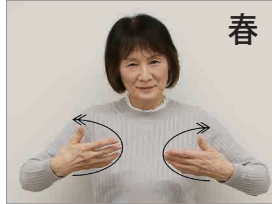


手話に挑戦してみませんか⑧

市では「北広島市手話言語条例」を施行しました。日常生活で使用できる簡単な手話を紹介します。



春
暖かい空気が湧き上がっている様子を2回繰り返す



秋
涼しい風が顔の横に来る様子を2回繰り返す



夏
うちわであおいでいる様子



冬
寒くて震えている様子

問合せ 福祉課 (内線2141)

健康・福祉

救急の日記念講演会

日時 9月3日(出) 15時から
会場 芸術文化ホール
内容 講演会「救急医療におけるドクターヘリの役割」
講師 手稲溪仁会病院 副院長 奈良理さん
定員 先着400人
*直接、会場に来てください。

等の援助制度」からも印刷できません。

きたひろ健康ポイント手帳を預かります

令和5年4月1日～5月31日のポイント交換期間までポイント手帳を預かります。
対象 ポイントを今後貯めないで現金への換金を希望する方
必要書類 印鑑、銀行などの口座

*必ずマスクを着用し、発熱など体調に不安がある方は参加を控えてください。
問合せ 健康推進課 (内線1205)

市民健康講座

健康づくりのために、体の仕組みを学びませんか。
対象 健診結果があるか健診を受ける予定がある方、生活習慣病で治療中の方
日時・内容 ●9月30日(金) 健診(血液検査) 結果と体のつながり、歯の健康(口の中のセルフチェック)
●10月7日(金) 心臓を守るために(血圧や血管の話)、脳の仕組みと認知症 ●10月14日(金) 腎臓を守るために、食を考える
いずれも13時30分～15時30分(全3回)
会場 保健センター
講師 保健師、歯科衛生士
定員 先着15人
申込み 9月13日までに健康推進課(内線1222)

情報が分かるもの(通帳の表紙を開いた最初のページの写し)、きたひろ健康ポイント手帳
*現金への換金は令和5年6月ごろです。令和5年3月31日までの間にポイントを貯める予定がある方は預かることができます。
*郵送での申請はできません。
提出先 高齢者支援課と各出張所 団地住民センター1連絡所、エルフインパーク
問合せ 高齢者支援課(内線2172)

北広島霊園

申込み 環境課 (内線4114)

一般墓地

貸付区画

- 芝生墓地(石碑の型や色が規制されます)
4㎡=16区画、6㎡=11区画
- 自由墓地(高さなどに制限があります)
4㎡=17区画、6㎡=8区画、9㎡=1区画
- *貸し付けは、1世帯につき1区画です。
- *貸し付け場所は、抽選で決定します。

貸付条件

- 申込者が、市内に引き続き3年以上住んでいる(3年未満でも自己所有の住居に現在住んでいるか、過去の居住期間を合算し3年以上市内に住んでいる場合は可)
- 祭祀すべき焼骨がある
- 使用許可日から3年以内に墓を建てる

必要書類

- 申込者の本籍地が記載されている住民票
- 焼骨に関する証明書類(火葬許可証や寺院などが発行する焼骨収蔵証明書など)
- 家屋の資産証明(税務課で発行、手数料は250円。市内での居住が3年未満の場合だけ)
- 申込み期間 9月2日～8日

永代使用料・管理料

種類	規格	永代使用料	永代管理料	合計
芝生墓地	4㎡	291,000円	135,960円	426,960円
	6㎡	459,000円	203,940円	662,940円
自由墓地	4㎡	234,000円	135,960円	369,960円
	6㎡	369,000円	203,940円	572,940円
	9㎡	593,000円	305,910円	898,910円

*支払いは1回だけで、年間管理料などはかかりません。

慰霊堂(合葬式墓地)

血縁を超えた方々の焼骨を一つの合葬室に埋葬する墓です。焼骨は、骨つぼから出して他の焼骨と一緒に埋葬します。

申込期間 随時

*詳しくは、問い合わせてください。

