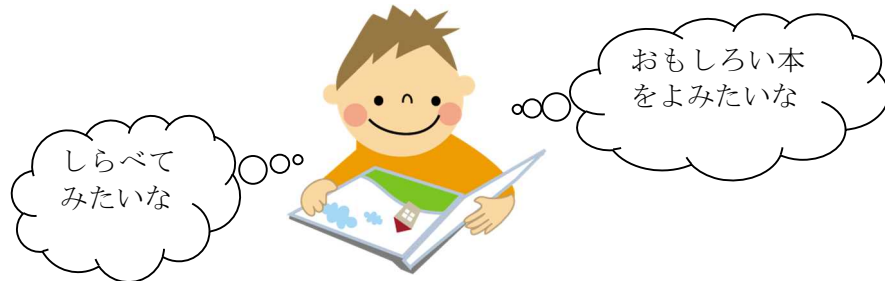


☆学校図書館の利用

西の里小学校では、市立図書館や本校の図書ボランティア「はぴらりい」と連携し、読書環境を整え、子どもたちの読書意欲を高める取り組みを進めています。



本のかりかた・かえしかた

図書館は、中休みと昼休みに利用することができます。



かりかた

- ①本をえらぶ（1人3冊、1週間まで）
- ②図書委員に「かります！」と言って、自分の名前カードをわたす。

かえしかた

- ①本を図書館にもっていく。
- ②図書委員に「かえます！」と言って、本をわたす。
- ③ラベル番号を見て、正しく本だなにもどす。
※分からない時は、図書委員にききましょう。

図書館でのやくそく

- ☆はしらない、さわがない、イスであそばない
- ☆本はきれいな手で、ていねいにあつかいましょう
- ☆本がやぶれたとき・汚してしまったとき・なくしてしまっ
たときは必ず先生に知らせましょう
- ☆机とイスをきれいにもどしましょう



○金曜日の朝は、「朝読書」。落ち着いた雰囲気、読書を楽しんでいます。

○みんな楽しみ、読み聞かせの日。毎月1・2回読書ボランティア「はぴらりい」の皆さんが読み聞かせをしてくださいます。毎回どんな本を読んでもくださるのか、子どもたちは、とても楽しみにしています。