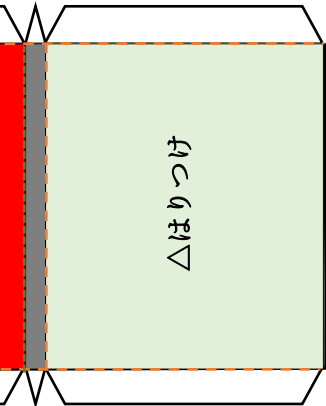
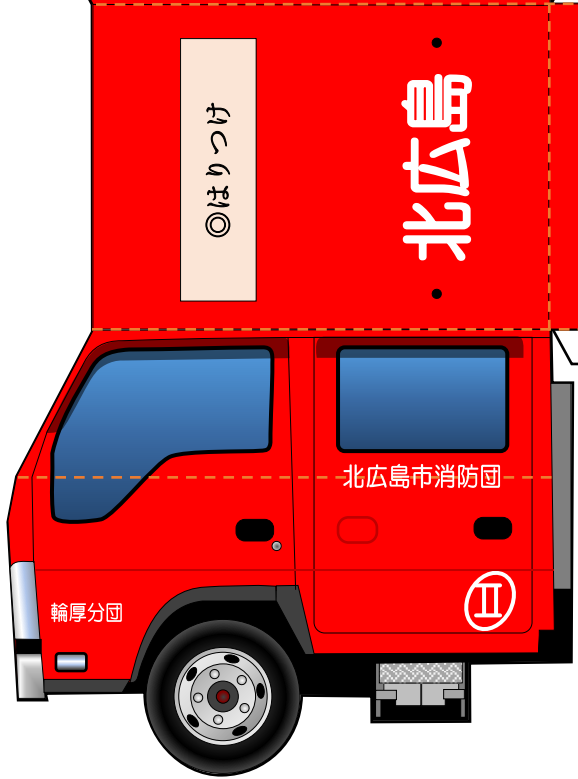
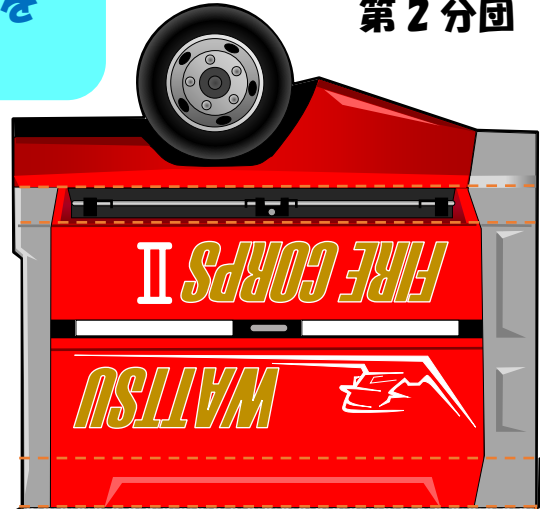
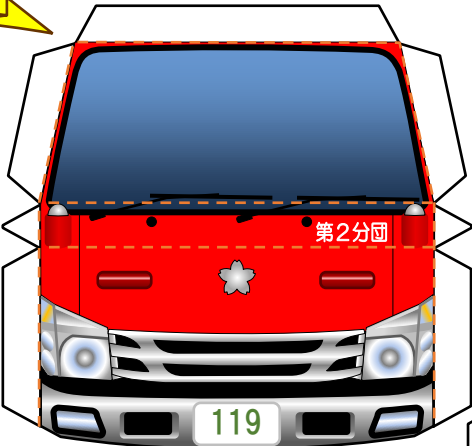
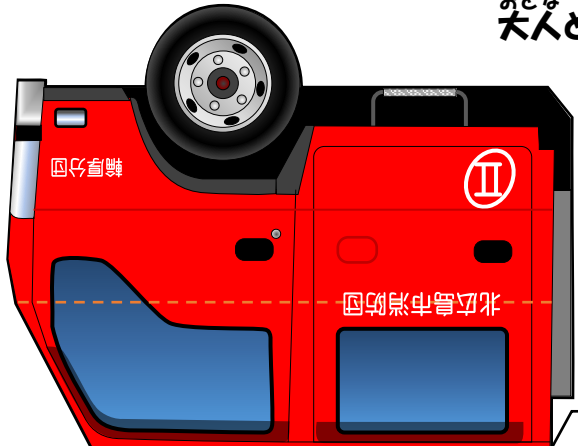


おとな
大人といっしょに
つくってね!

しょうぼうだんしゃりょう
消防団車両の
ペーパークラフトを
つく
作ってみよう!

わつつ せきさいしゃ
輪厚積載車
第2分団

しょうぼうだんいんの しゅつづつ
消防団員が乗り出動
しゃりょう
する車両です。
いどうしき こがたどりよく
移動式の小型動力ポ
ンプを積載しており、
かせん いけ みず
河川や池などから水をく
み上げて、火災現場に
あ しょうかみず おく
消火水を送ります。
また、救助や救急
きゅうじょ きゅうきゅう
活動ができる資機材を
せきさい
積載しています。



ようい
用意するもの

- ・はさみ
- ・のり (テープの
りょうめん
りや両面テープ)

— きりとり (黒)
- - - やまおり
..... たにおり

