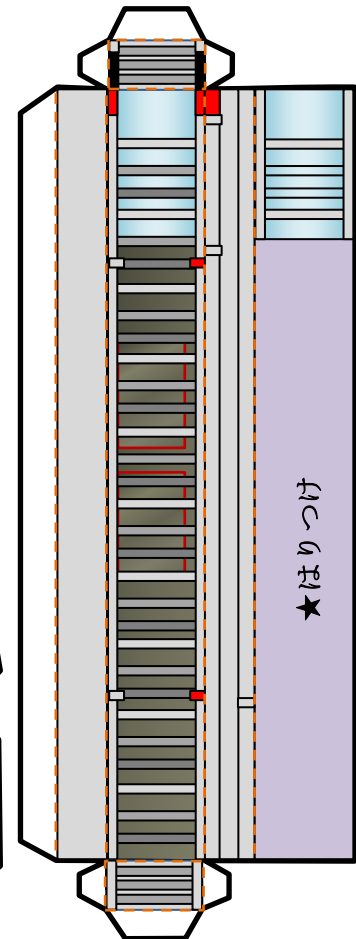
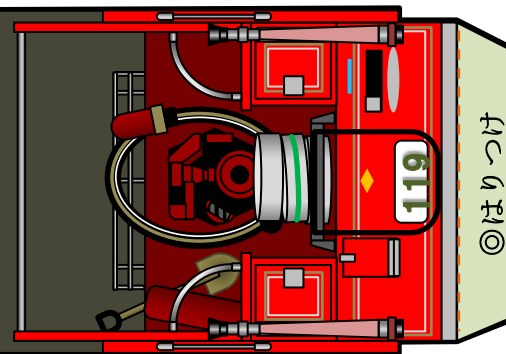
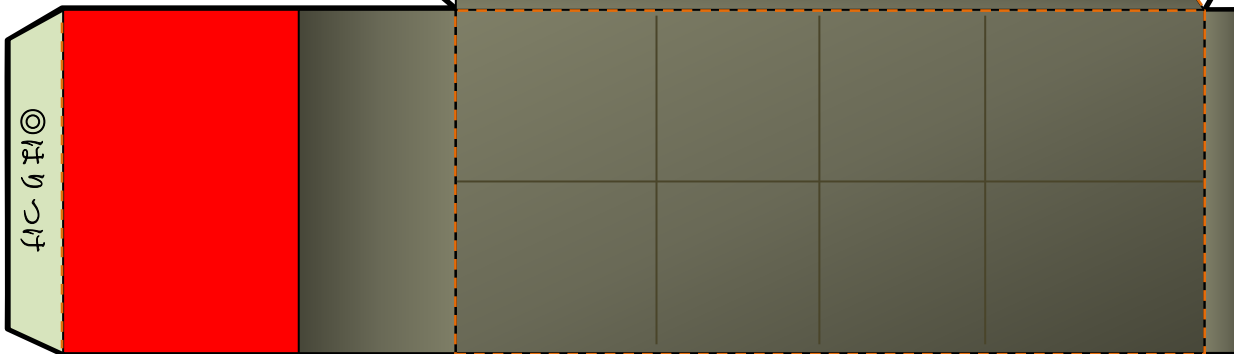


しょうぼうだんしゃりょう  
**消防団車両の**  
 ペーパークラフトを  
 つく  
**作ってみよう!**



**北広島市消防団**

おとな  
**大人といっしょに**  
 つく  
**作ってね!**



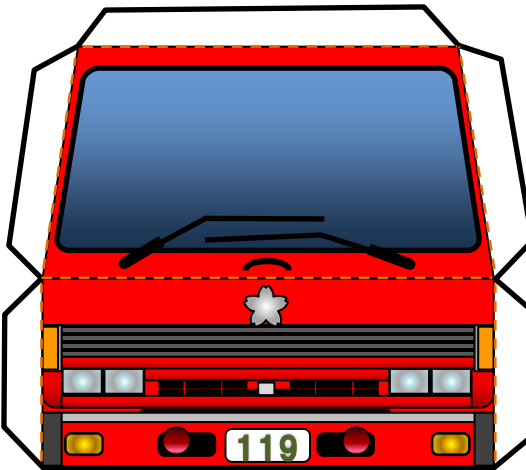
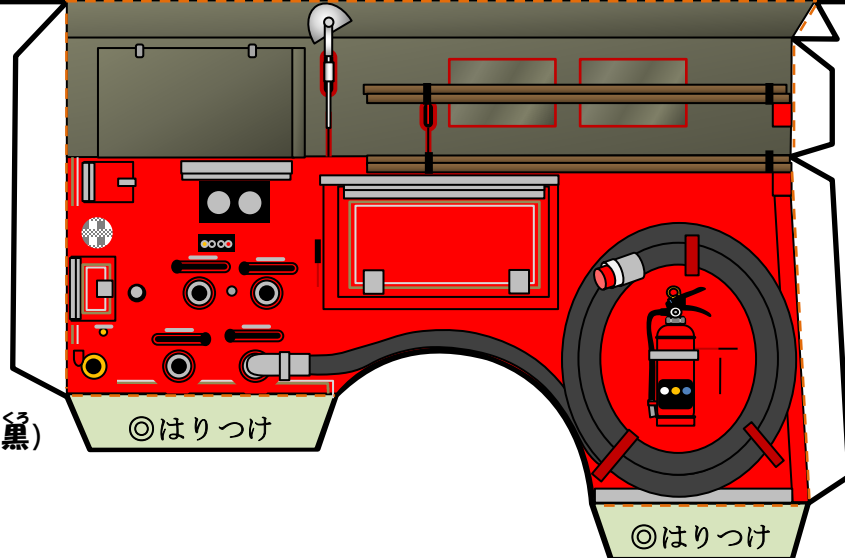
ようい  
**用意するもの**

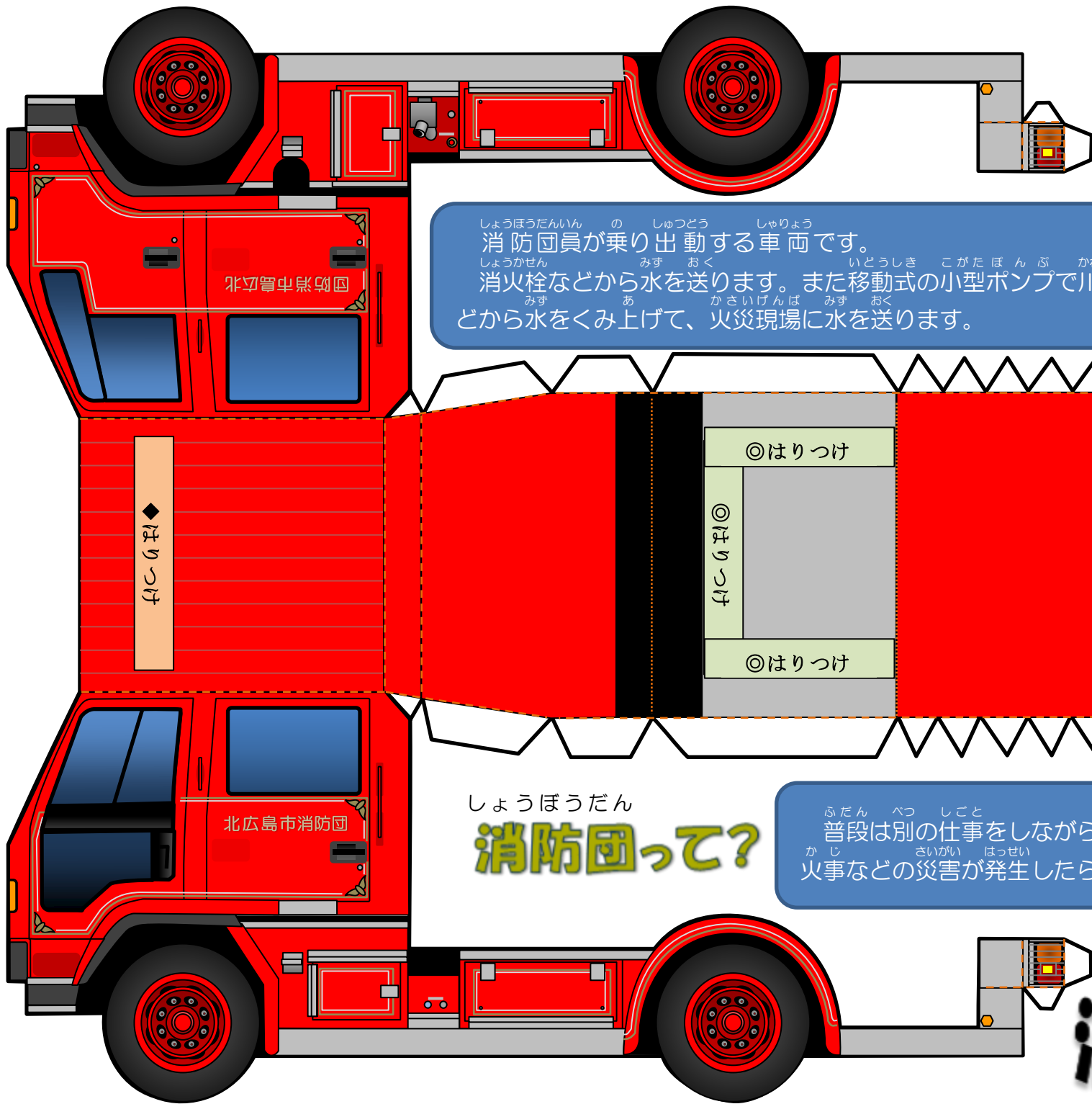
- はさみ • のり
- (テープのりや両面テープの方がきれいにできます)

—— きりとり (黒)

- - - - やまおり

..... たにおり

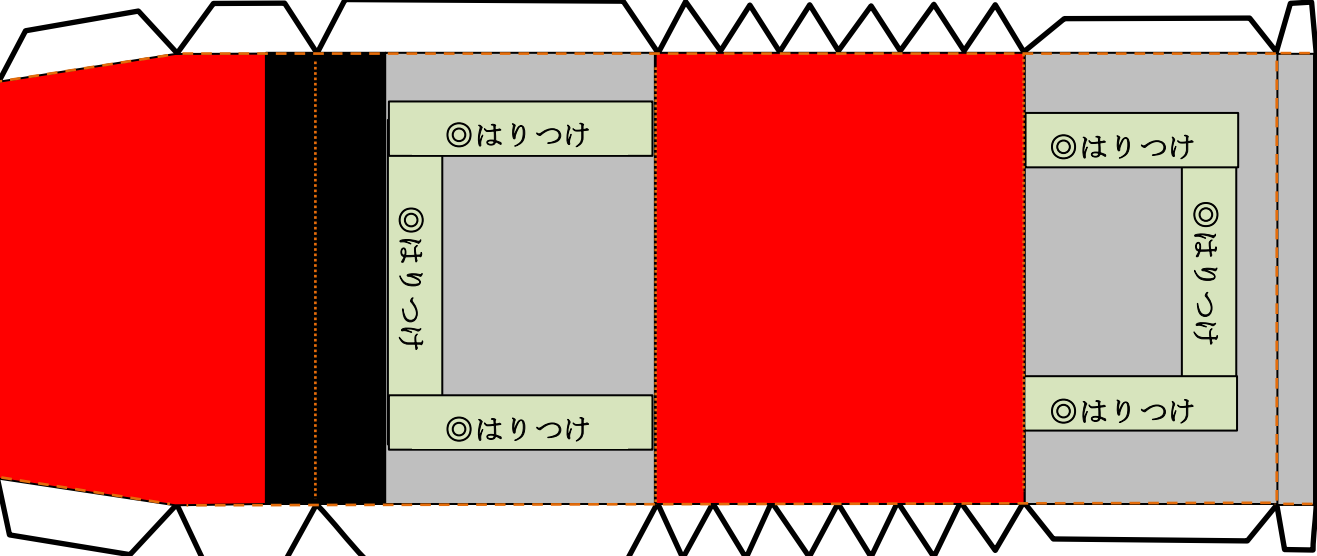




しょうぼうだんいんの しゅつどう しゃりょう  
 消防団員が乗り出動する車両です。  
 しょうかせん みず おく いどうしき こがたほんぶ かわ  
 消火栓などから水を送ります。また移動式の小型ポンプで川な  
 みず あ かさいげんば みず おく  
 どから水をくみ上げて、火災現場に水を送ります。



わつつ ちゅうすいしゃ  
**輪厚注水車**



しょうぼうだん  
**消防団って？**

ふだん べつ しごと しょうぼうくんれん よぼうかつどう  
 普段は別の仕事をしながら消防訓練をしたり予防活動をして、  
 かし さいがい はっせい げんば か しょうぼうかつどう  
 火事などの災害が発生したら現場に駆けつけて消防活動を行います。

大切な人、大切なまちを守る。

**消防団員募集中!**