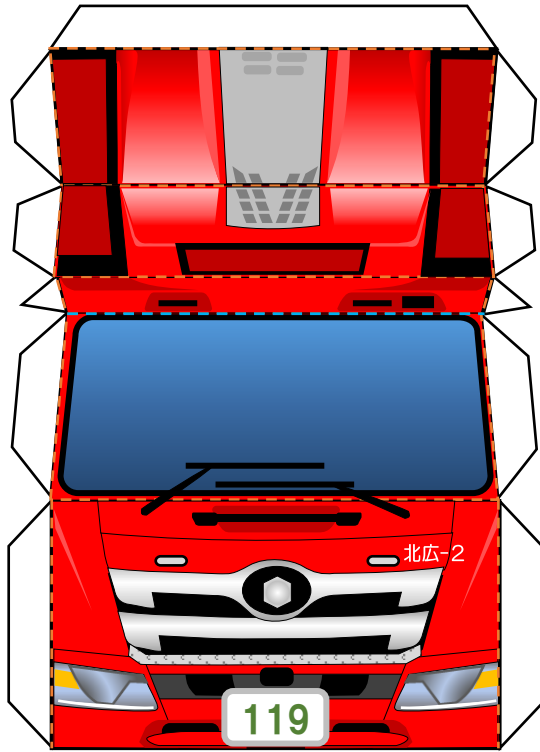


119

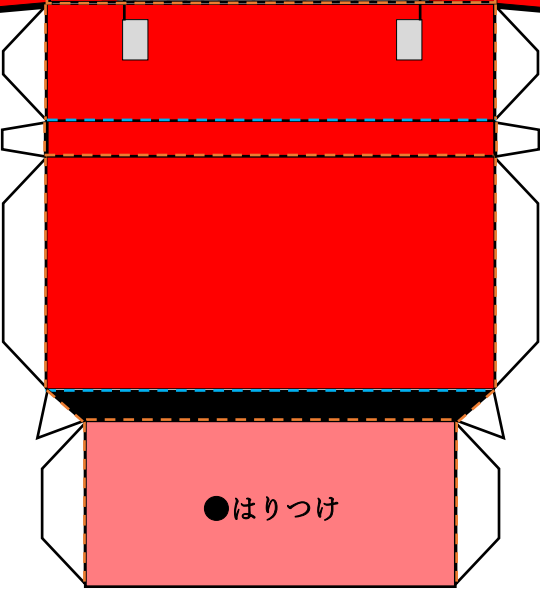
おとなと つく いっしょに つく 作ってね!



しょうぼうしゃりょう
**消防車両の
ペーパークラフトを
作ってみよう!**

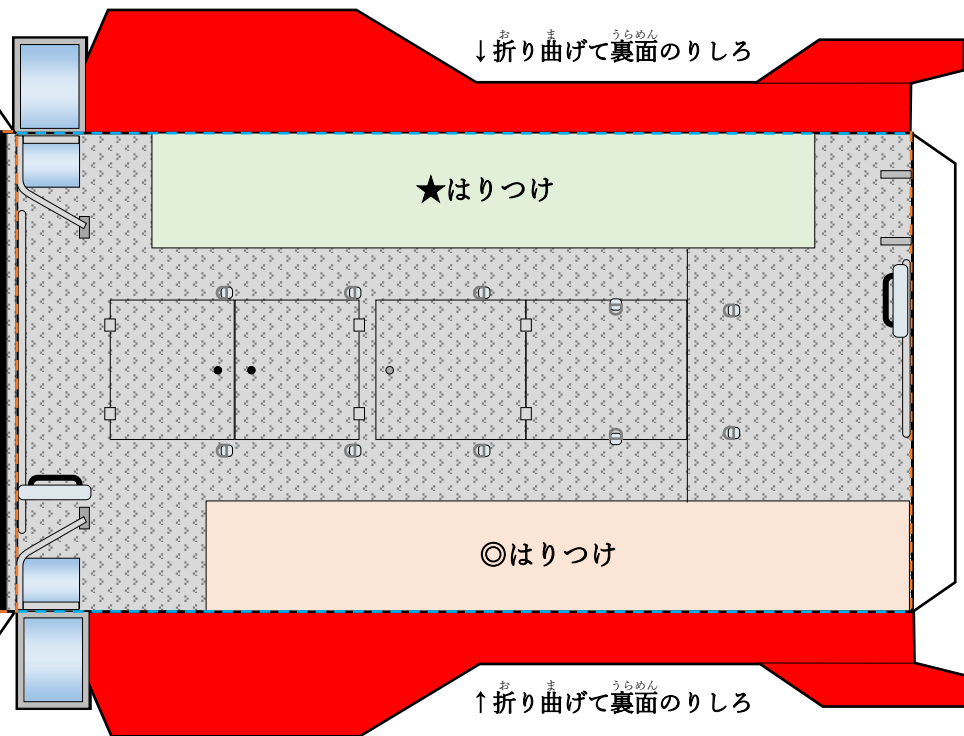
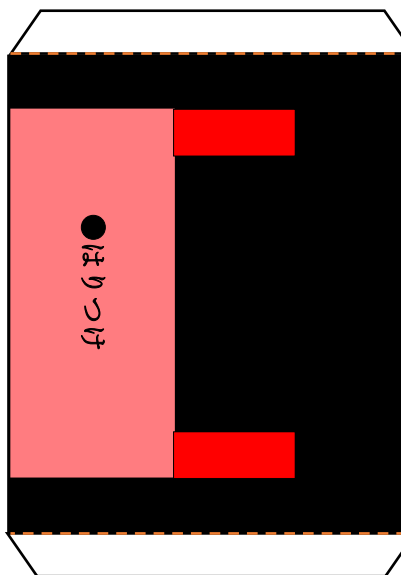
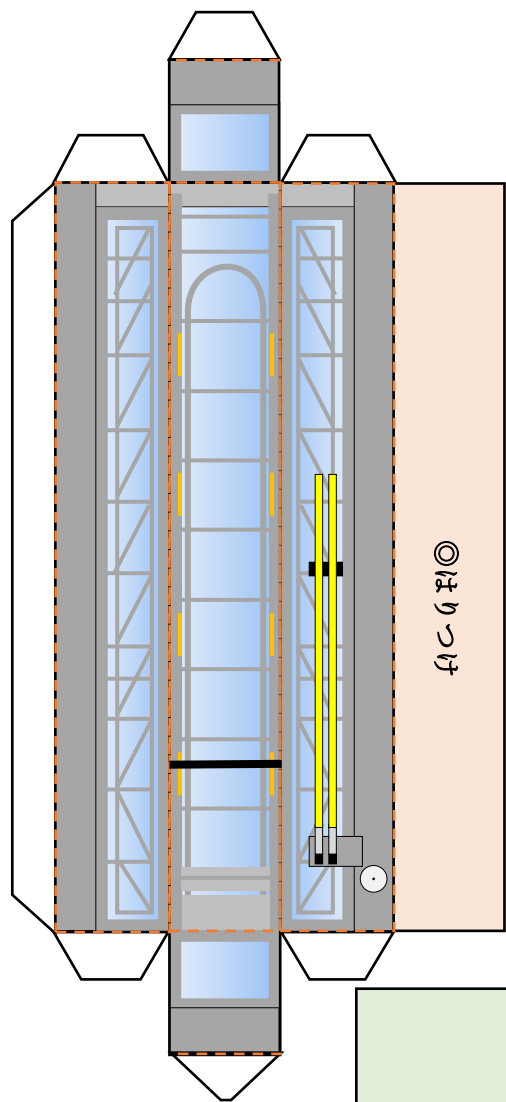


おとな
大人がい不在いときは
ぜったいに火を
つか
使っちゃだめだよ!



ようい
用意するもの
・はさみ ・のり (テ
プのりや りょうめん 両面テープの方が
きれいにできます)





しよすいそうしゃ

署水槽車

2,000 リットルの水を積んでいて、
 しょうかせん ぼうかすい ひ け
 消火栓や防火水そうがなくても火を消す
 ことができます。

