

じゆうたくようかさいけいほうきふきゆうけいはつ
住宅用火災警報器普及啓発キャラクター

しろ太

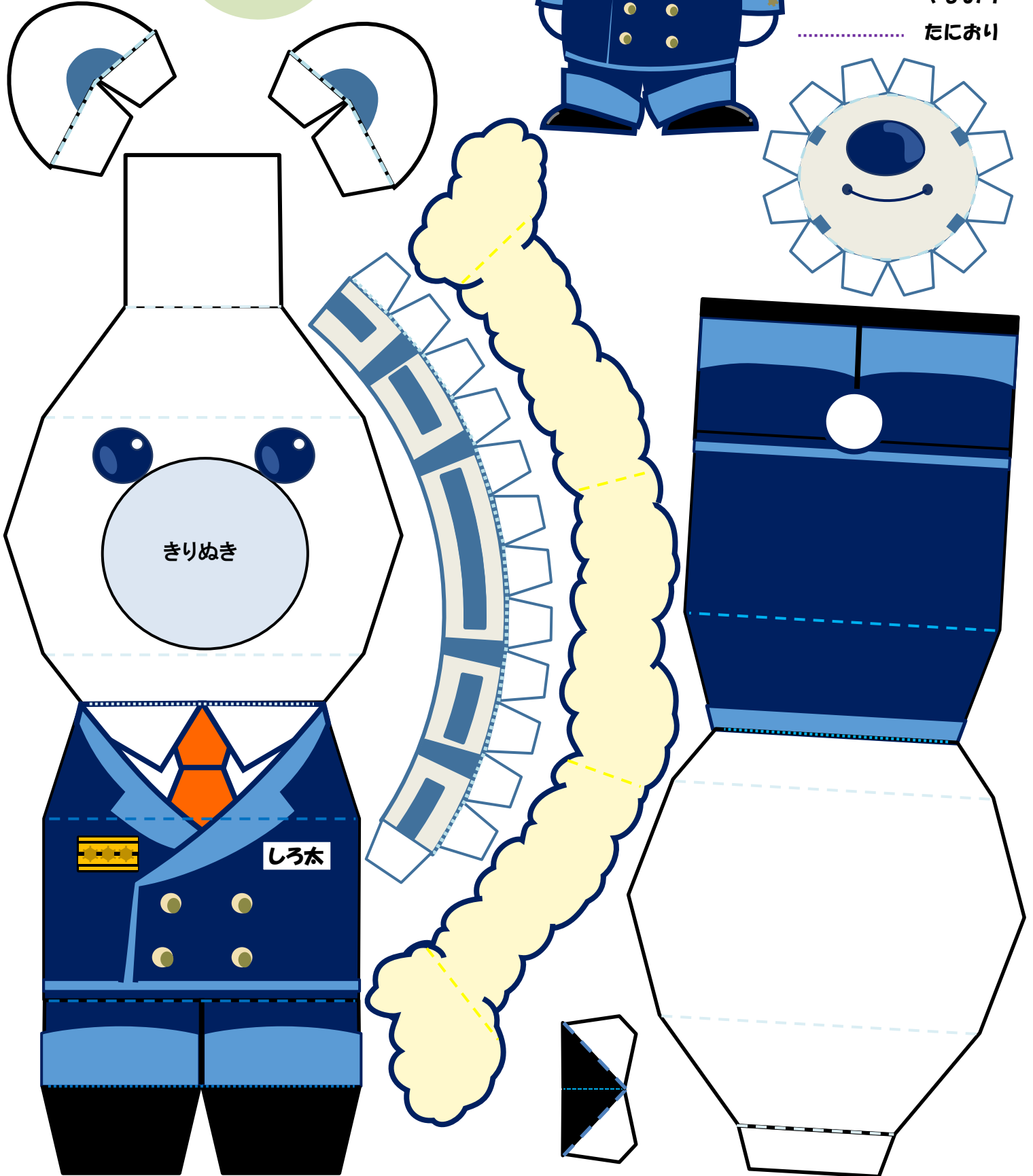
のペーパークラフトを
つく
作ってみよう!



よついで
用意するもの

・はさみ ・のり(テ
ープのりや両面テー
プの方がきれいにでき
ます)

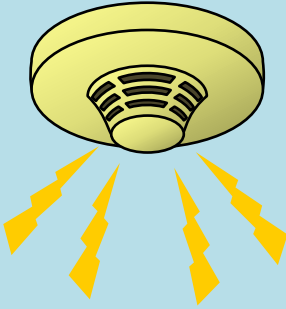
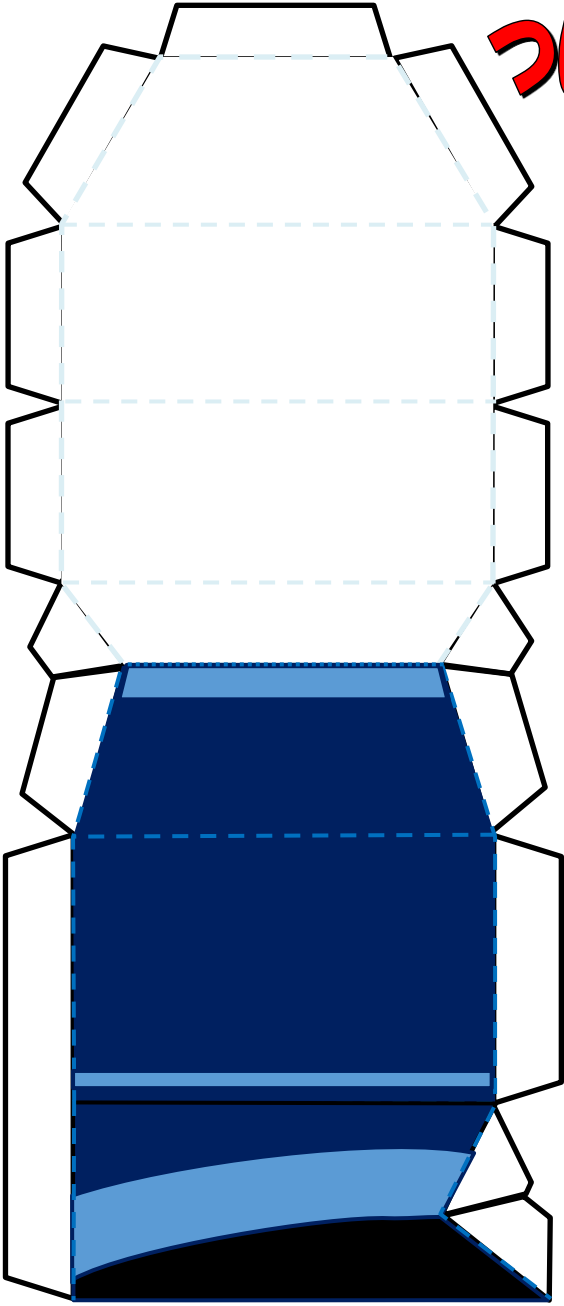
——— きりとり
- - - - - やまおり
..... たにおり



じゅうたくかさい
住宅火災
からあなたをまもる

じゅうたくようかさいけいほうき
住宅用火災警報器

ついていませんか？



**住宅用火災
警報器**

なに
って何？

いえ てんじょう かべ
家の天井や壁など
と つ かさい
に取り付けて、火災が
はっせい とき けわり す
発生した時に煙を吸
ねつ かん
ったり、熱を感じたり
してこえ声やブザーで
きけん し
危険を知らせるもの
です。

かし はや
火事をいち早く
はっけん
発見して、みんなの
いのち いえ まち ひじょう
命や家を守る非常に
やくた ぼうさい き き
役立つ防災機器です。

