

おとな
大人といっしょに
つくってね!

しょうぼうだんしゃりょう
消防団車両の
ペーパークラフトを
つく
作ってみよう!

おおまがり せきさいしゃ
大曲積載車

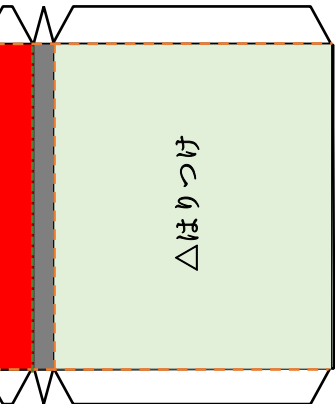
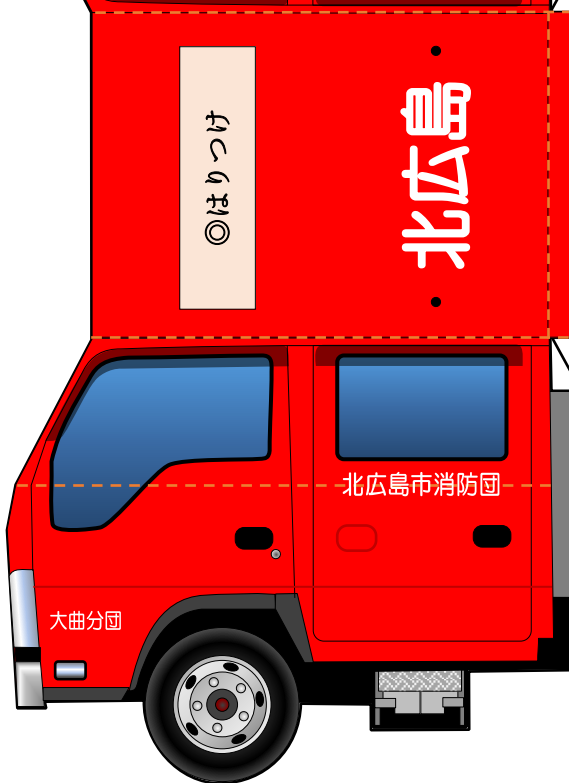
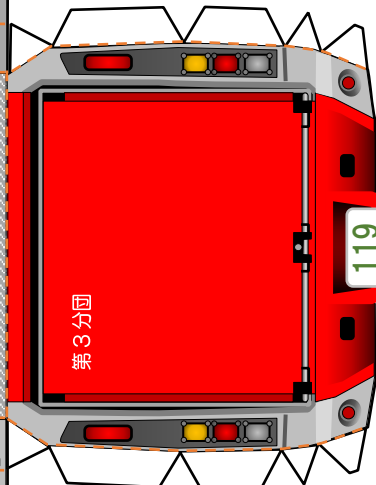
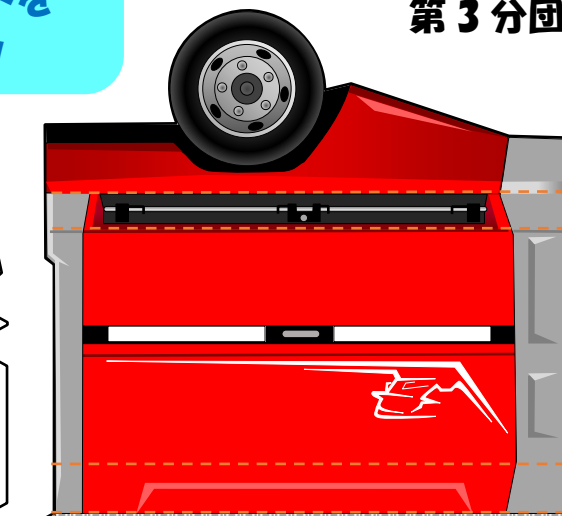
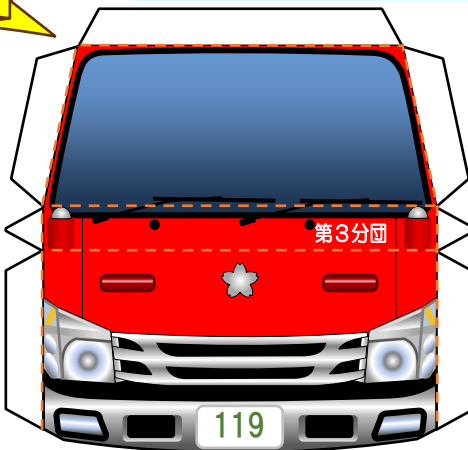
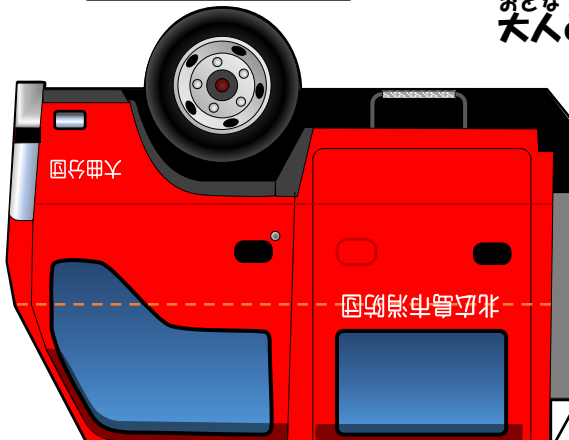
第3分団

しょうぼうだんしゃりょう
消防団員が乗り出動
する車両です。

いどうしき こがたどりょく
移動式の小型動力ポ
ンプを積載しており、

かせん いけ みず
河川や池などから水をく
み上げて、火災現場に
しょうかみす かく
消火水を送ります。

また、きゅうじょ きゅうきゅう
活動ができる資機材を
せきさい
積載しています。



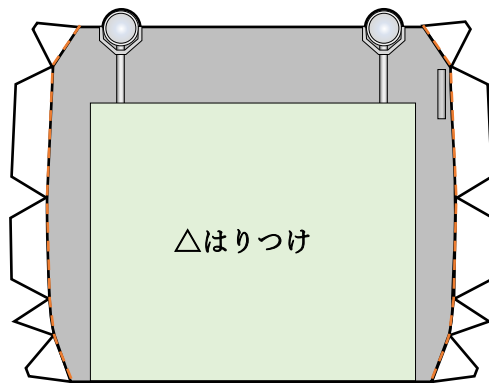
ようい
用意するもの

- ・はさみ
- ・のり (テープの
りや両面テープ)

— きりとり (黒)

- - - やまおり

..... たにおり



ふだん べつ しごと
普段は別の仕事をし
ながら消防訓練や予防
活動をして、火事など
の災害が発生したら
現場に駆けつけて消防
活動をします。

しょうぼうだん
消防団って?