

まちのいいところ
みつけた

きたひろ
いいね

エコミュージアムセンター知新の駅企画展

野幌原始林の自然環境 森のいま・むかし

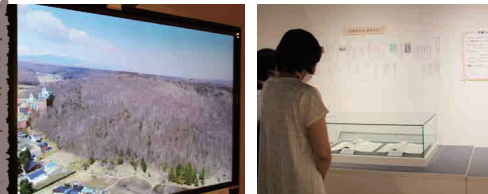


市内にある国の特別天然記念物「野幌原始林」について紹介する企画展が、エコミュージアムセンター知新の駅で開かれています。原始林はかつて当市と江別市、札幌市にまたがる広大な国有林でした。明治32年、国有林を札幌のほか3カ村に分割する計画が浮上。北広島開拓の祖・和田郁次郎は国有林のまま水源涵養林（雨水を溜めて河川の流量を調節する森林）として残したいと考え、仲間と共に

に北海道庁長官に直訴し、願いが受け入れられたそうです。昭和29年に国の特別天然記念物に指定。しかし、同年の洞爺丸台風による倒木などで大部分の指定が解除され、レクリエーションの森に連なる当市の区域だけが残りました。昨年10月、北海道ポールパークFビレッジのアクセス道路予定地に沿った区域が、保護すべき植生であると認められ追加で特別天然記念物に指定されました。



原始林に生息するクマゲラやアカゲラの実物大の模型と、実際に営巣した木



原始林を空撮した動画（左）や、成り立ちを知る貴重な資料（右）も展示

企画展では原始林が現在まで残った経緯や地形、生息する動物などについて紹介しています。「貴重な原始林が市内にあることを知ってほしいです」と職員は話します。企画展は9月22日までで入場料は無料です。問い合わせは知新の駅（☎373-0188）へ。

テーマ
「スポーツ」

学校キラリ



のじんはると
野陳悠斗さん
西の里中学校3年
(生徒会副会長)

伝統行事

西の里中学校では、毎年5月下旬に体育祭があります。私たちの学校では、1年生から3年生までの縦割りチームをつくり、学年に関係なく、仲良く体育祭を楽しんでいます。1月には地域の方々を学校に招いて、体育祭のチームで百人一首大会を開催します。

チーム内での団結力がさらに上がり、学年を越えて仲良くなることができます。体育祭は事務局をはじめ、多くの委員会が初めて大きな仕事をやる場です。そして、学校全体が1つになって行う大切な行事でもあります。それが、今年は新型コロナウイルスの影響でなくなり、とても残念です。来年、後輩たちに頑張ってもらいたいと思います。

きたひろ企業
コレクション

親子で学べる英語教室
ラーニングサロンスマイル



所在地 輪厚中央1丁目2-6
問合せ ☎080-3296-2533

幼児から小学生までを主な対象とした親子で学べる英語教室です。在籍している子どもたちは教室独自の教材や英語検定を活用しながら実践的な英語力を身に付けています。3歳児は音読などを通して自分で英語を読み、スピーチができます。小学生はリスニングや長いスピーチができ、英文の小説も読みます。

現在は、新型コロナウイルス感染症対策のため、全ての授業をオンラインに切り替えています。そのため、住んでいる地域に関係なく受講できます。詳しくは、問い合わせてください。

*北広島市商工魅力発信事業と連携して、市内の企業を紹介しています。