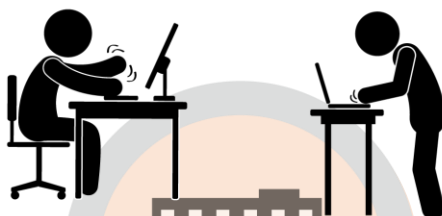


「テレワーク場所」提供します！

ホテルでテレワーク

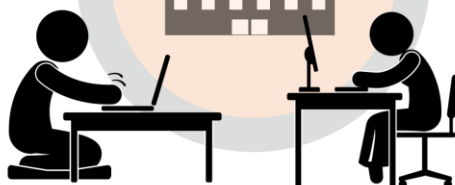
利用者負担500円(税込)/日

会社のテレワーク
導入の試行として



家族がいるから
在宅勤務が難しい

自宅にWi-Fi
環境がない



社員の通勤時の感
染を防止したい

新型コロナウイルス感染症の拡大防止等に伴い、市内事業者の事業継続や労働者の働く場所確保のため、テレワークの活用促進を支援します。

●利用できる方●

「市内に居住している方」または「市内事業所に勤務している方」

●利用期間●

令和2年10月26日（月）～令和3年1月31日（日）のうち、施設が指定する日
利用時間は9時～17時を基本としています。

※事前予約が必要です。日程など詳細は各施設にご確認ください。

●利用料金●

利用者負担500円/日（利用時間数によらず定額）

食事など追加サービス等は別途料金がかかります。利用者本人の負担となります。

●利用施設●

札幌北広島クラッセホテル（中の沢 316-1 電話 011-373-3800）
竹山高原温泉（富ヶ岡 896 電話 011-373-2827）

●利用のしかた●

1. テレワーク利用を希望する個人または事業所は、希望する施設へ電話し、利用したい日の空き状況を確認のうえ、事前に予約してください。
2. 利用当日、施設の受付に「本人確認書類（写）」を提出し「申込書」を記入してください。
3. 利用者アンケート用紙を受け取り後、個室にてテレワークを実施します。
4. テレワーク勤務終了後、施設に利用者負担500円を支払い（前払いの場合もあります。）、受付にアンケート回答を提出してください。

利用の流れ（イメージ）

利用する方

1. 事前予約

2. 申込書提出

3. テレワーク実施

4. 料金支払(500円)
アンケート回答

利用施設

テレワーク導入のご参考に…

6月8日～8月7日の同事業実施時の利用状況をご紹介します。テレワーク活用にお役立てください。

業種別活用状況

医療・福祉	20%
建設・住宅・設備	17%
行政	15%
製造業	14%
運輸・通信業	12%
サービス・飲食	8%
小売	5%
その他	9%

活用した理由

在宅勤務が困難	57%
<内訳>	
・家族のため	41%
・LAN環境無し	16%
試行として	29%

テレワークでの業務内容（複数回答）

オンライン実施	87%	オフライン実施	76%
・打合せ	31%	・データ入力集計等	34%
・会議	29%	・事業企画等	22%
・指導	13%	・マニュアル作成等	10%
・研修講習	8%	・経理・労務管理等	10%
・その他	11%		

活用満足度

良い 87% 普通 13% 不満 0%

利用可能日程、事前予約は
利用施設へご連絡ください

問合せ 北広島市 経済部 商工業振興課
北広島市役所 4階 電話 011-372-3311