

北広島市立学校の教育職員に係る時間外在校等時間について

- 期間 : 令和6年(2024年)1~3月
- 対象校 : 北広島市立学校(小学校9校、中学校7校)
- 対象職員 : 教育職員(校長、教頭、主幹教諭、教諭、養護教諭、栄養教諭)

※ 市教委では「北広島市立学校における働き方改革推進計画」において、教育職員の時間外在校等時間の目標を1か月で45時間以内、1年間で360時間以内としている。

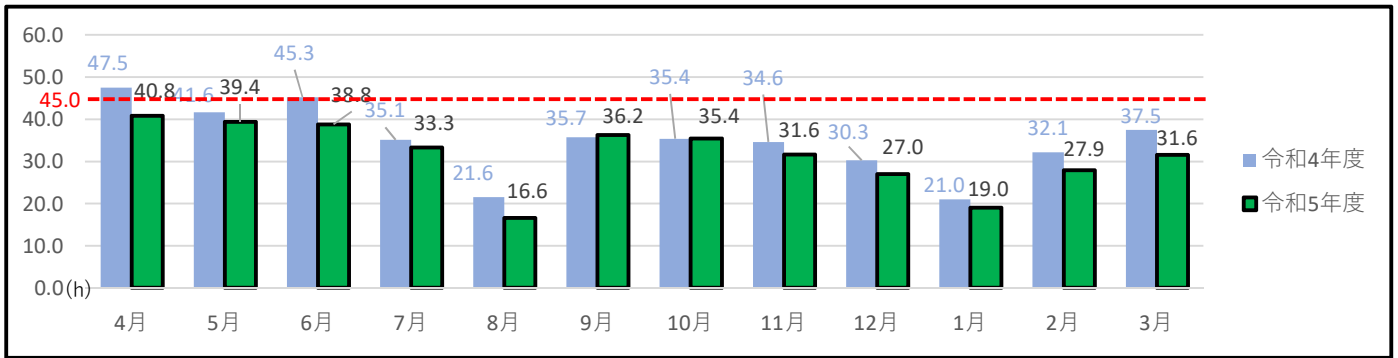
1 学校種別の時間外在校等時間状況

区分	学校種別	時間外在校等時間別人数				教育職員平均
		45時間以下	46~79時間	80~99時間	100時間以上	
令和6年 1月分	小学校 (9校)	185名	9名	0名	0名	19.0時間
		(95.4%)	9名(4.6%)			
	中学校 (7校)	105名	28名	0名	1名	29.5時間
		(78.4%)	29名(21.6%)			
	小中合計 (16校)	290名	37名	0名	1名	23.3時間
		(88.4%)	38名(11.6%)			
令和6年 2月分	小学校 (9校)	167名	27名	0名	0名	27.9時間
		(86.1%)	27名(13.9%)			
	中学校 (7校)	96名	33名	2名	3名	36.3時間
		(71.6%)	38名(28.4%)			
	小中合計 (16校)	263名	60名	2名	3名	31.3時間
		(80.2%)	65名(19.8%)			
令和6年 3月分	小学校 (9校)	159名	34名	1名	0名	31.6時間
		(82.0%)	35名(18.0%)			
	中学校 (7校)	90名	43名	0名	1名	36.0時間
		(67.2%)	44名(32.8%)			
	小中合計 (16校)	249名	77名	1名	1名	33.4時間
		(75.9%)	79名(24.1%)			

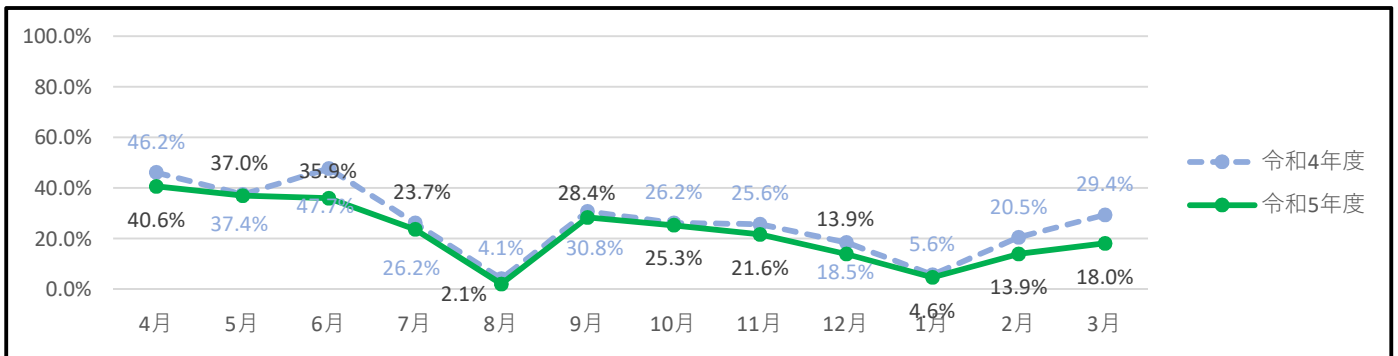
2 時間外在校等時間の推移(昨年度との比較)

(1) 小学校

【全職員平均(一人当たりの平均値)】

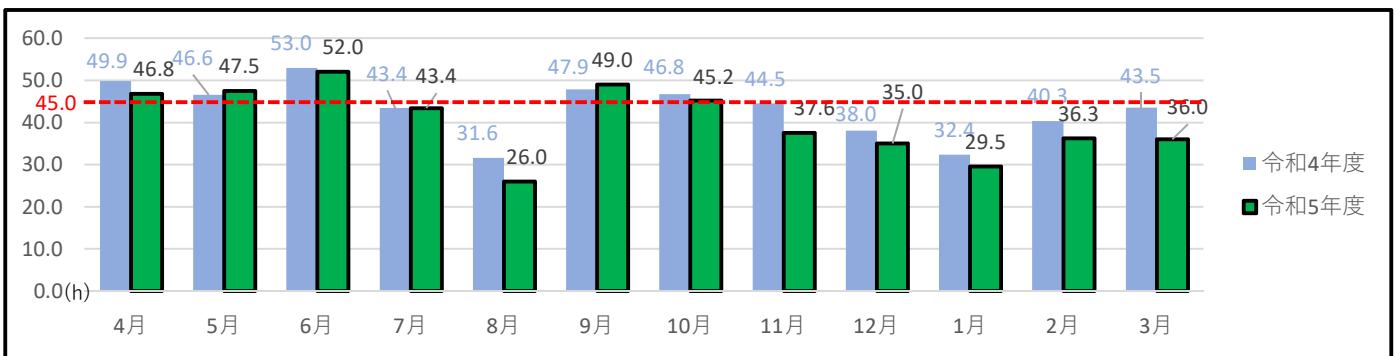


【月45時間を超過した職員の割合】

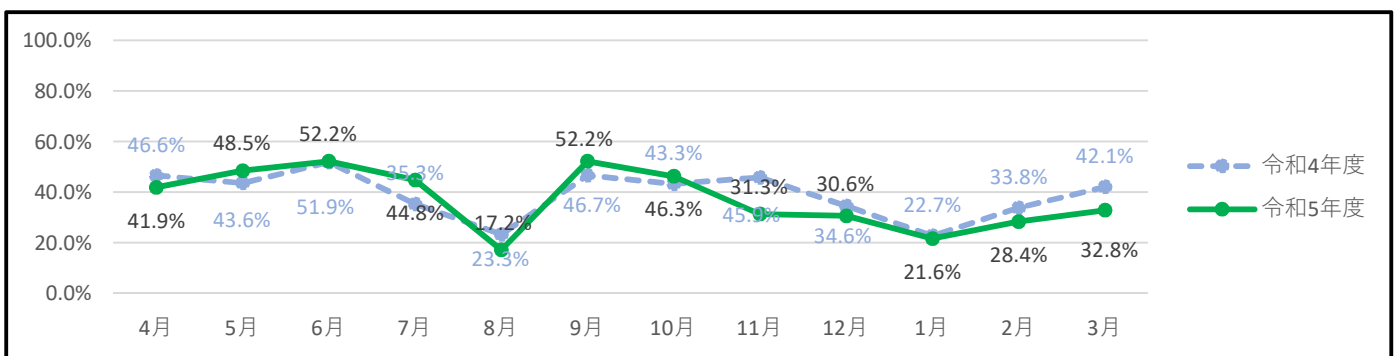


(2) 中学校

【全職員平均(一人当たりの平均値)】

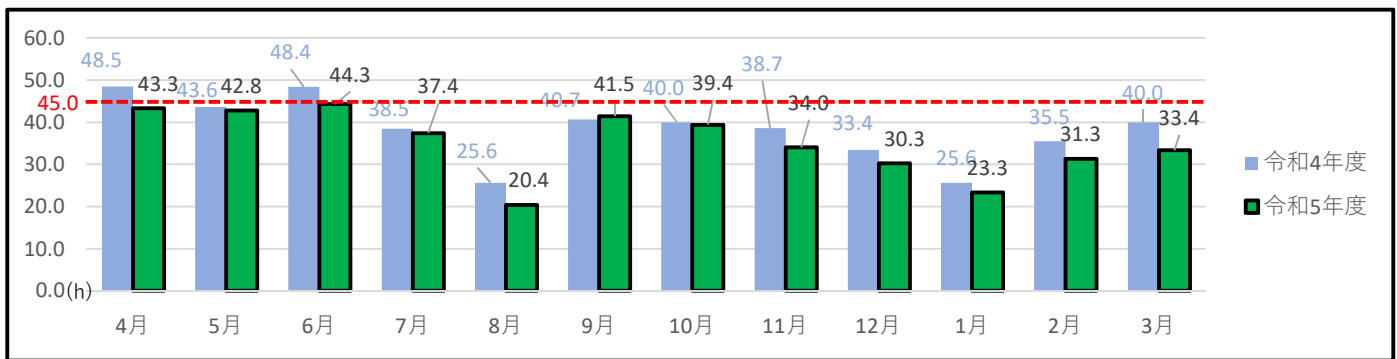


【月45時間を超過した職員の割合】



(3) 小中合計

【全職員平均(一人当たりの平均値)】



【月45時間を超えた職員の割合】

