

# 北広島市立学校の教育職員に係る時間外在校等時間について

- 期間 : 令和5年(2023年)10~12月  
 ○対象校 : 北広島市立学校(小学校9校、中学校7校)  
 ○対象職員 : 教育職員(校長、教頭、主幹教諭、教諭、養護教諭、栄養教諭)

※ 市教委では「北広島市立学校における教職員の働き方改革推進計画」において、教育職員の時間外在校等時間の目標を1か月で45時間以内、1年間で360時間以内としている。

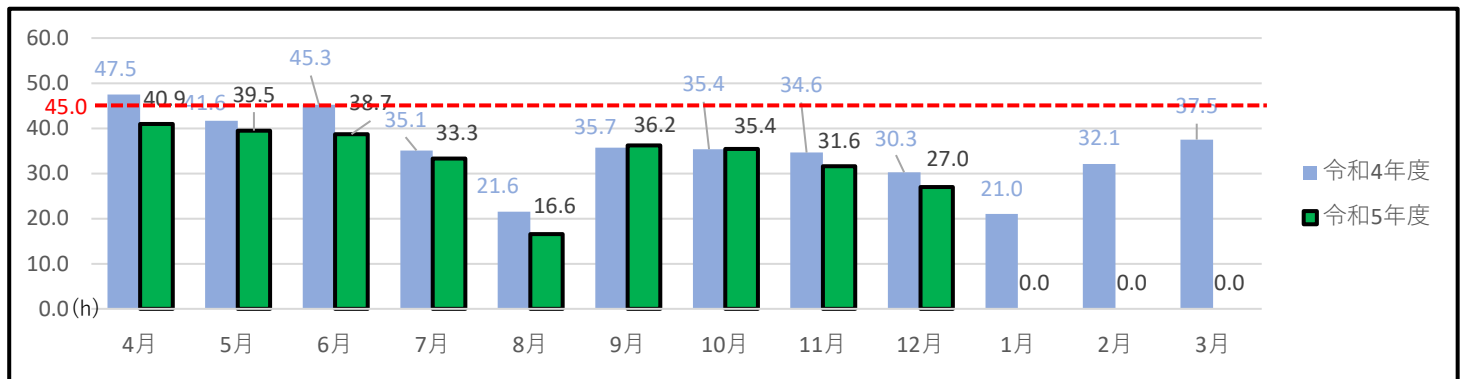
## 1 学校種別の時間外在校等時間状況

区分	学校種別	時間外在校等時間別人数				教育職員平均
		45時間以下	46~79時間	80~99時間	100時間以上	
令和5年 10月分	小学校 (9校)	145名	48名	0名	1名	35.4時間
		(74.7%)	49名 (25.3%)			
	中学校 (7校)	72名	53名	5名	4名	45.2時間
		(53.7%)	62名 (46.3%)			
	小中合計 (16校)	217名	101名	5名	5名	39.4時間
		(66.2%)	111名 (33.8%)			
令和5年 11月分	小学校 (9校)	152名	42名	0名	0名	31.6時間
		(78.4%)	42名 (21.6%)			
	中学校 (7校)	92名	38名	3名	1名	37.6時間
		(68.7%)	42名 (31.3%)			
	小中合計 (16校)	244名	80名	3名	1名	34.0時間
		(74.4%)	84名 (25.6%)			
令和5年 12月分	小学校 (9校)	167名	27名	0名	0名	27.0時間
		(86.1%)	27名 (13.9%)			
	中学校 (7校)	93名	39名	2名	0名	35.0時間
		(69.4%)	41名 (30.6%)			
	小中合計 (16校)	260名	66名	2名	0名	30.3時間
		(79.3%)	68名 (20.7%)			

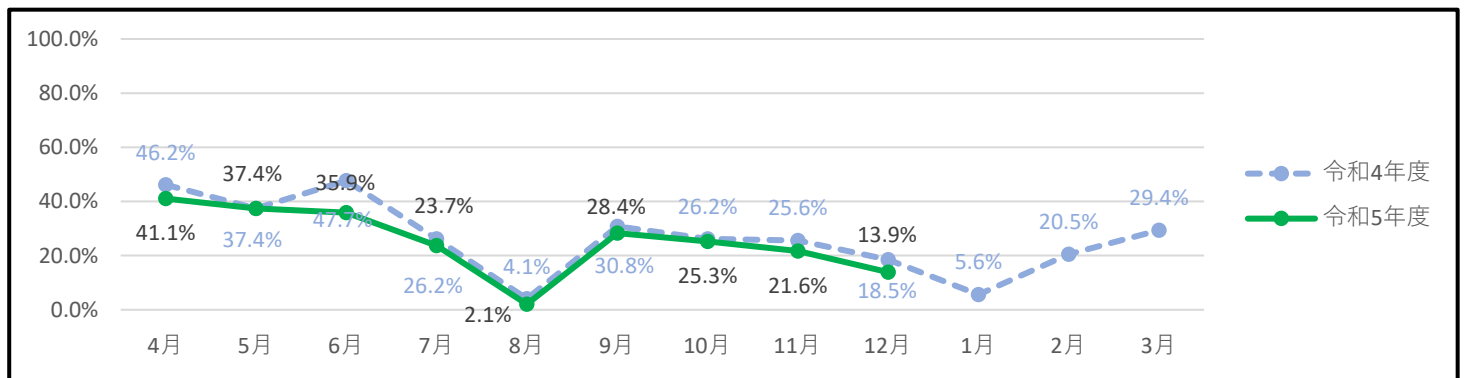
## 2 時間外在校等時間の推移(昨年度との比較)

### (1) 小学校

【全職員平均(一人当たりの平均値)】

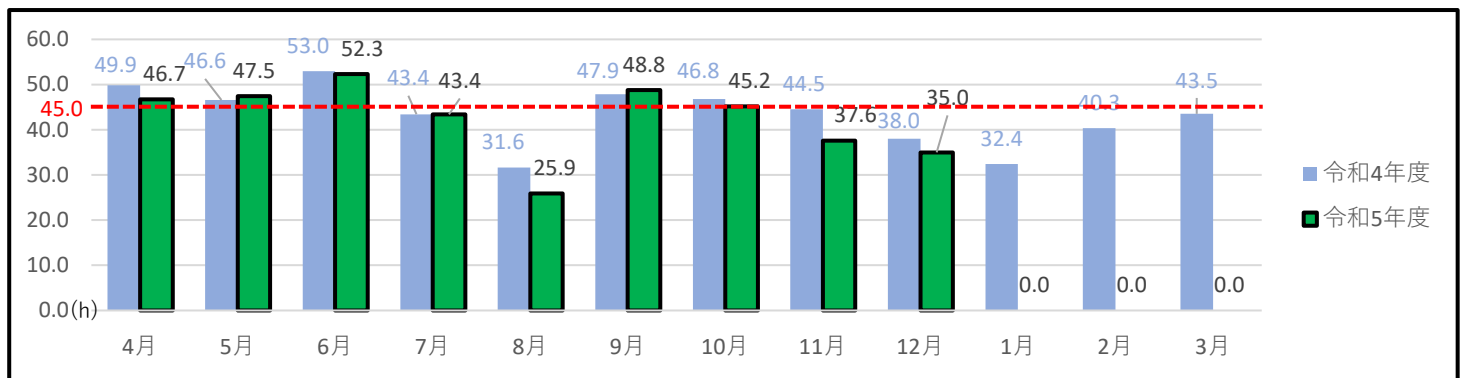


【月45時間を超過した職員の割合】

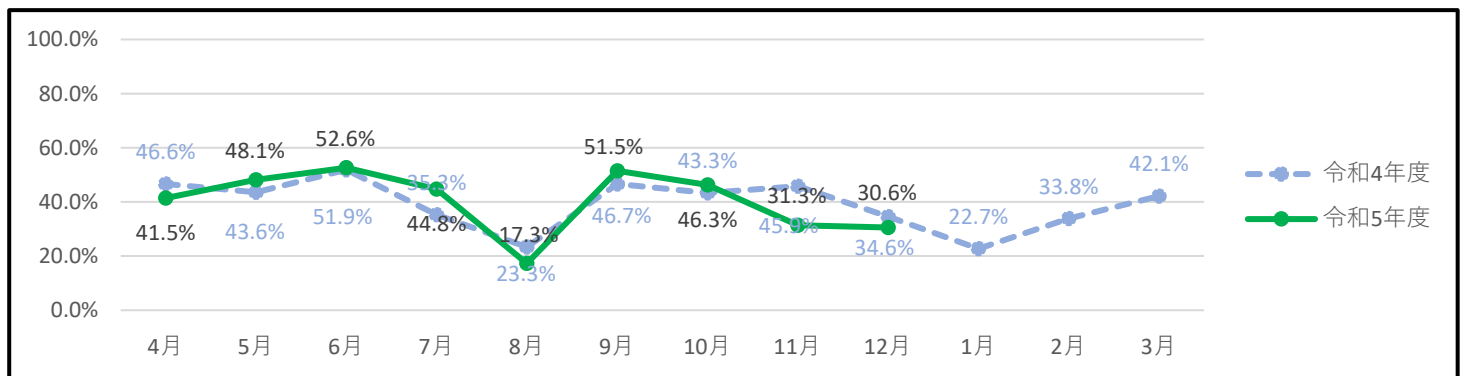


### (2) 中学校

【全職員平均(一人当たりの平均値)】

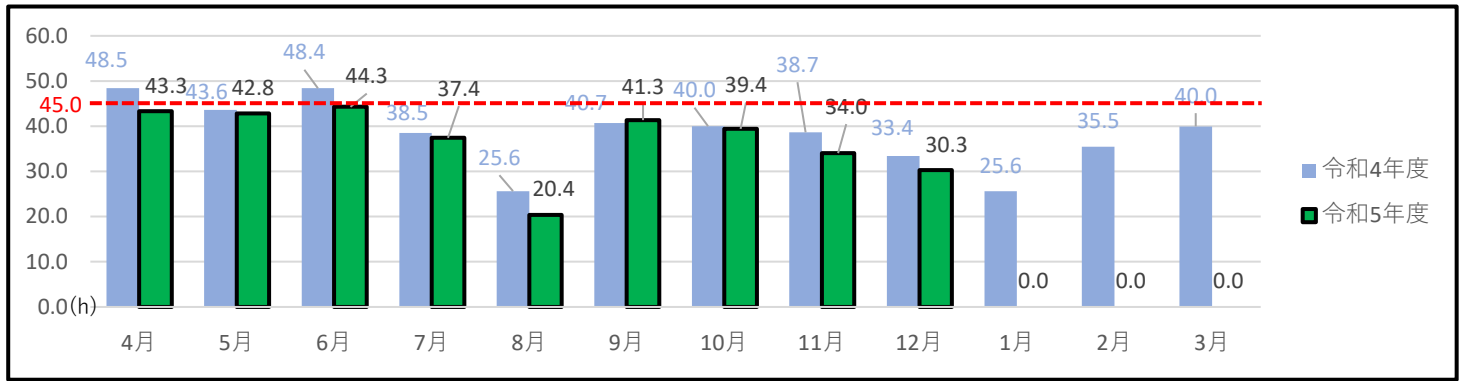


【月45時間を超過した職員の割合】



### (3) 小中合計

【全職員平均(一人当たりの平均値)】



【月45時間を超えた職員の割合】

