

# 北広島市立学校の教育職員に係る時間外在校等時間について

- 期間 : 令和5年(2023年)7~9月  
 ○対象校 : 北広島市立学校(小学校9校、中学校7校)  
 ○対象職員 : 教育職員(校長、教頭、主幹教諭、教諭、養護教諭、栄養教諭)

※ 市教委では「北広島市立学校における教職員の働き方改革推進計画」において、教育職員の時間外在校等時間の目標を1か月で45時間以内、1年間で360時間以内としている。

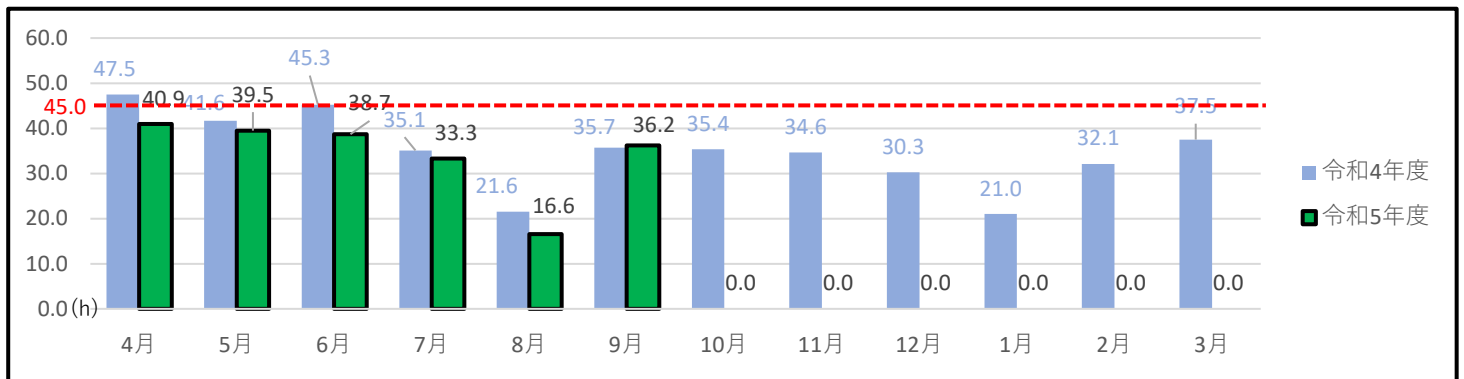
## 1 学校種別の時間外在校等時間状況

区分	学校種別	時間外在校等時間別人数				教育職員平均
		45時間以下	46~79時間	80~99時間	100時間以上	
令和5年 7月分	小学校 (9校)	148名	45名	1名	0名	33.3時間
		(76.3%)	46名 (23.7%)			
	中学校 (7校)	74名	51名	6名	3名	43.4時間
		(55.2%)	60名 (44.8%)			
	小中合計 (16校)	222名	96名	7名	3名	37.4時間
		(67.7%)	106名 (32.3%)			
令和5年 8月分	小学校 (9校)	190名	4名	0名	0名	16.6時間
		(97.9%)	4名 (2.1%)			
	中学校 (7校)	110名	20名	0名	3名	25.9時間
		(82.7%)	23名 (17.3%)			
	小中合計 (16校)	300名	24名	0名	3名	20.4時間
		(91.7%)	27名 (8.3%)			
令和5年 9月分	小学校 (9校)	139名	53名	2名	0名	36.2時間
		(71.6%)	55名 (28.4%)			
	中学校 (7校)	64名	49名	14名	5名	48.8時間
		(48.5%)	68名 (51.5%)			
	小中合計 (16校)	203名	102名	16名	5名	41.3時間
		(62.3%)	123名 (37.7%)			

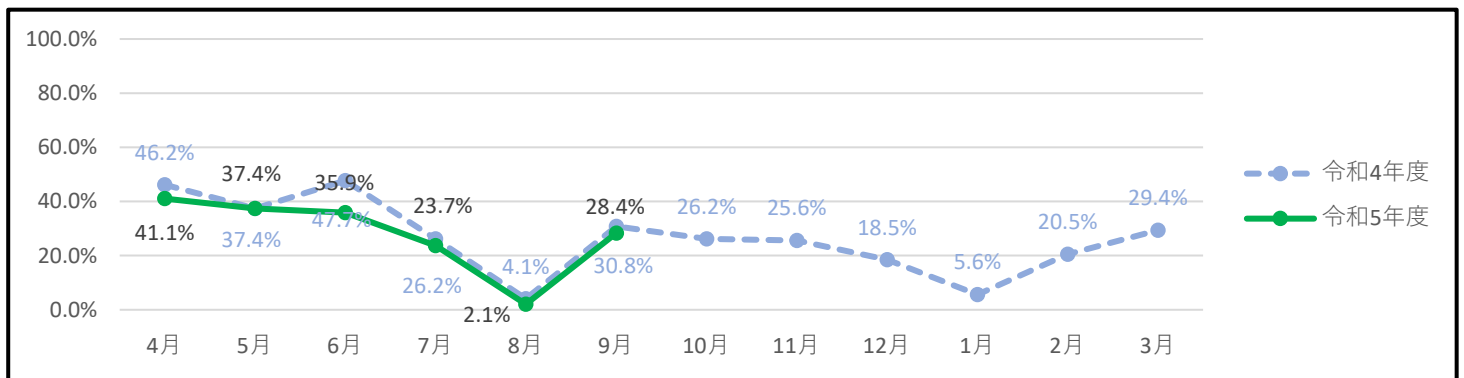
## 2 時間外在校等時間の推移(昨年度との比較)

### (1) 小学校

【全職員平均(一人当たりの平均値)】

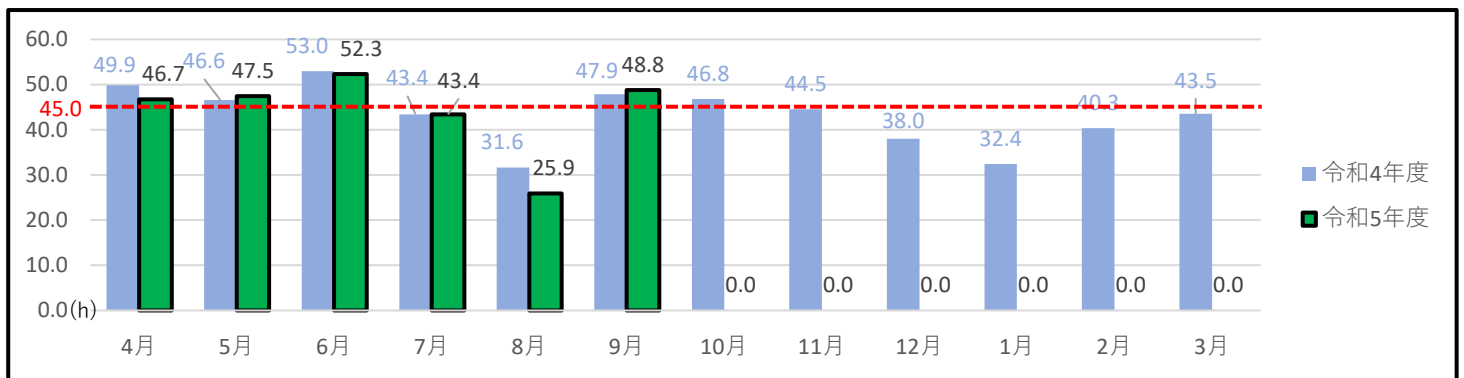


【月45時間を超過した職員の割合】

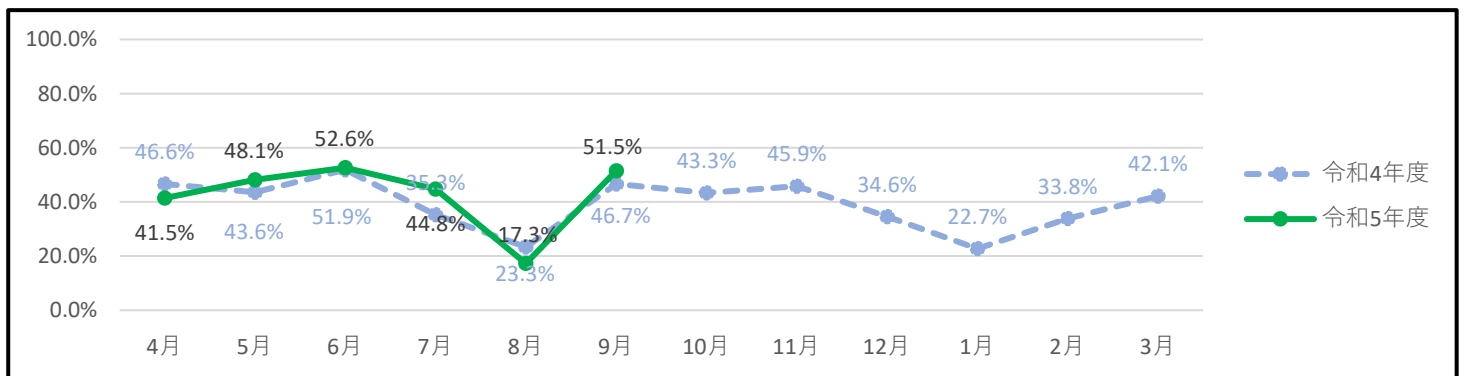


### (2) 中学校

【全職員平均(一人当たりの平均値)】

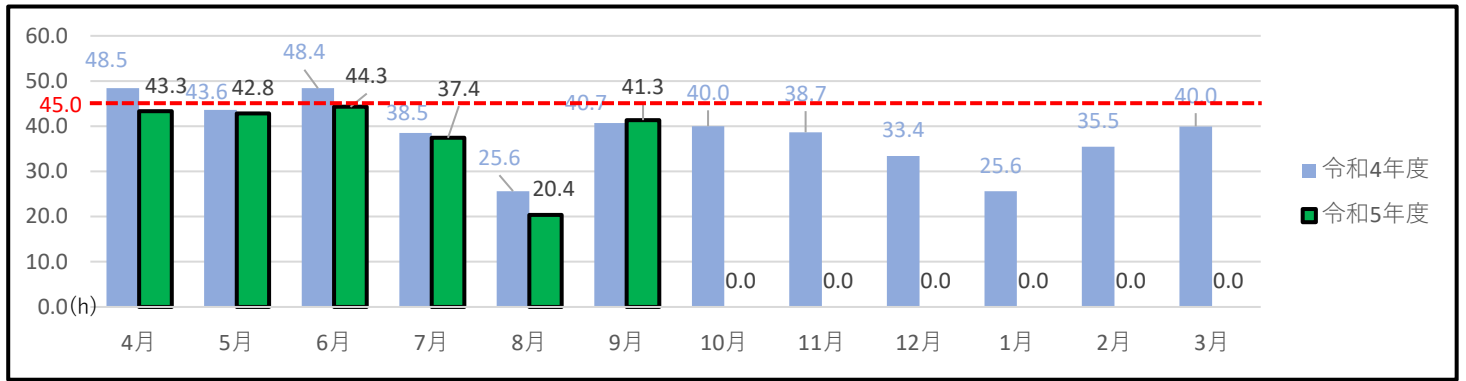


【月45時間を超過した職員の割合】



### (3) 小中合計

【全職員平均(一人当たりの平均値)】



【月45時間を超えた職員の割合】

