

北広島市立学校の教育職員に係る時間外在校等時間について

- 期間 : 令和5年(2023年)4~6月
- 対象校 : 北広島市立学校(小学校9校(※4・5月のみ8校)、中学校7校)
※ 4・5月は西の里小学校陽香分校に児童の在籍がなく、教育職員が配置されていなかったため、学校数に含めない。
- 対象職員 : 教育職員(校長、教頭、主幹教諭、教諭、養護教諭、栄養教諭)

※ 市教委では「北広島市立学校における教職員の働き方改革推進計画」において、教育職員の時間外在校等時間の目標を1か月で45時間以内、1年間で360時間以内としている。

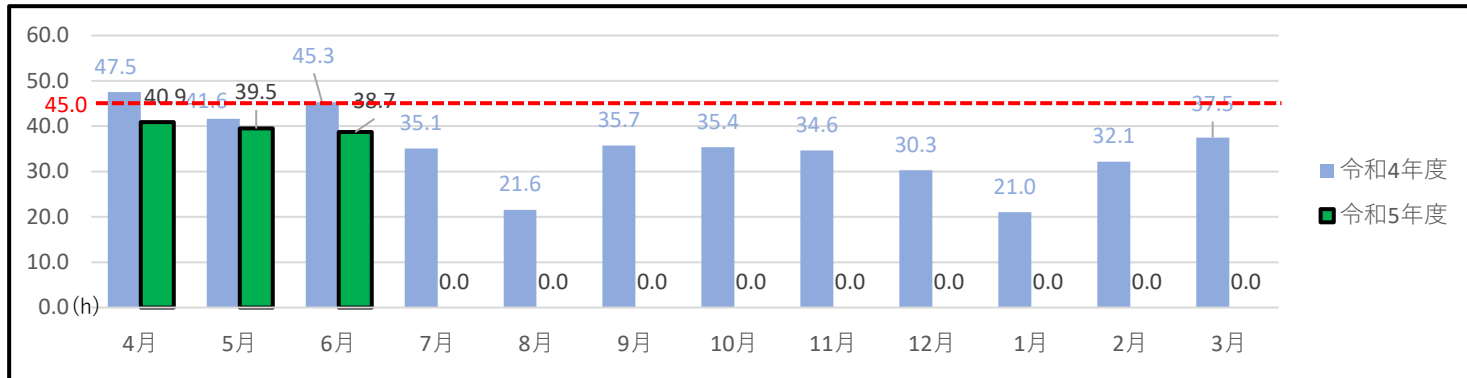
1 学校種別の時間外在校等時間状況

区分	学校種別	時間外在校等時間別人数				教育職員平均
		45時間以下	46~79時間	80~99時間	100時間以上	
令和5年 4月分	小学校 (8校)	112名 (58.9%)	74名 (38.9%)	4名 (2.1%)	0名 (0.0%)	40.9時間
		78名 (41.1%)				
	中学校 (7校)	79名 (58.5%)	32名 (23.7%)	18名 (13.3%)	6名 (4.4%)	46.7時間
56名 (41.5%)						
小中合計 (15校)	191名 (58.8%)	106名 (32.6%)	22名 (6.8%)	6名 (1.8%)	43.3時間	
	134名 (41.2%)					
令和5年 5月分	小学校 (8校)	119名 (62.6%)	67名 (35.3%)	4名 (2.1%)	0名 (0.0%)	39.5時間
		71名 (37.4%)				
	中学校 (7校)	70名 (51.9%)	44名 (32.6%)	17名 (12.6%)	4名 (3.0%)	47.5時間
65名 (48.1%)						
小中合計 (15校)	189名 (58.2%)	111名 (34.2%)	21名 (6.5%)	4名 (1.2%)	42.8時間	
	136名 (41.8%)					
令和5年 6月分	小学校 (9校)	123名 (64.1%)	69名 (35.9%)	0名 (0.0%)	0名 (0.0%)	38.7時間
		69名 (35.9%)				
	中学校 (7校)	63名 (47.4%)	46名 (34.6%)	15名 (11.3%)	9名 (6.8%)	52.3時間
70名 (52.6%)						
小中合計 (16校)	186名 (57.2%)	115名 (35.4%)	15名 (4.6%)	9名 (2.8%)	44.3時間	
	139名 (42.8%)					

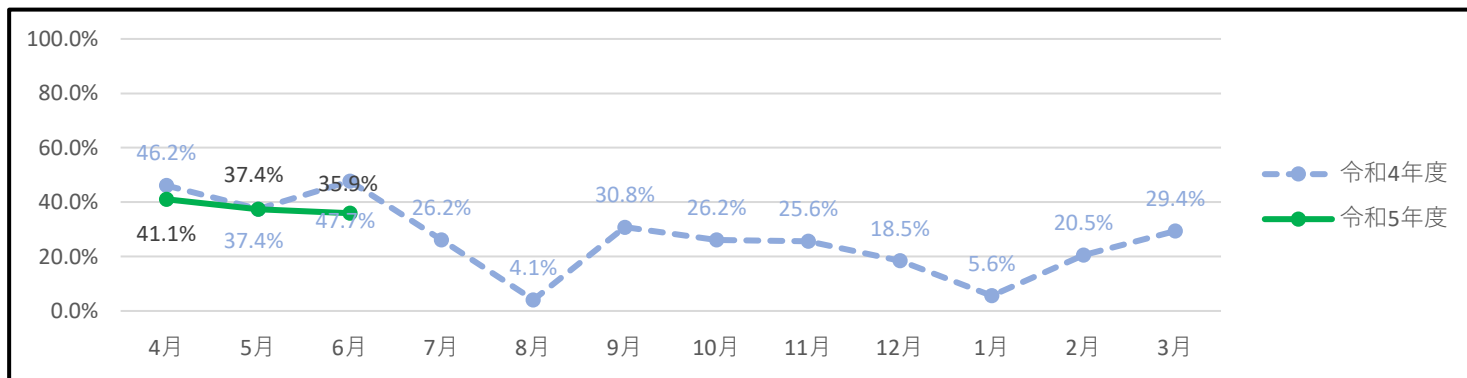
2 時間外在校等時間の推移(昨年度との比較)

(1) 小学校

【全職員平均(一人当たりの平均値)】

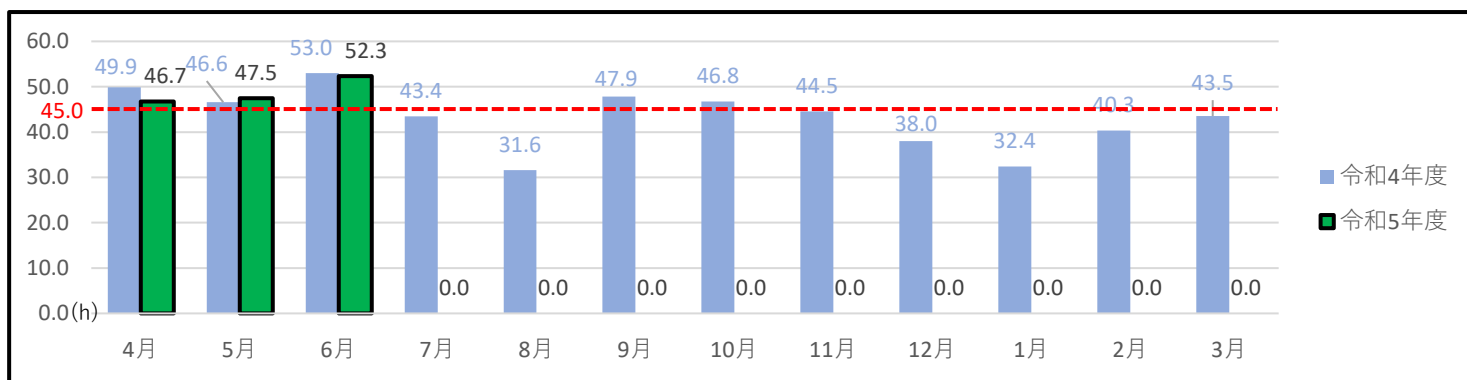


【月45時間を超過した職員の割合】

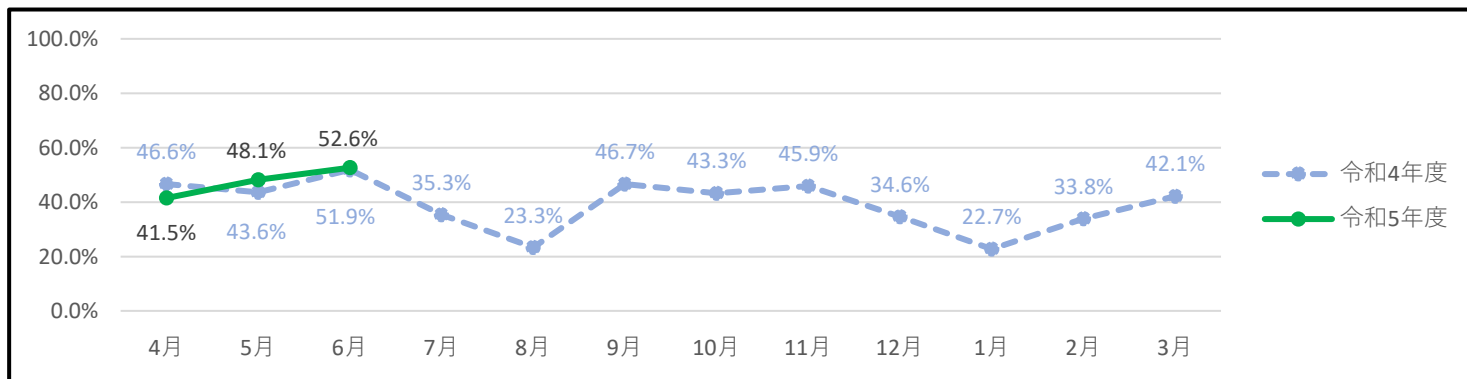


(2) 中学校

【全職員平均(一人当たりの平均値)】

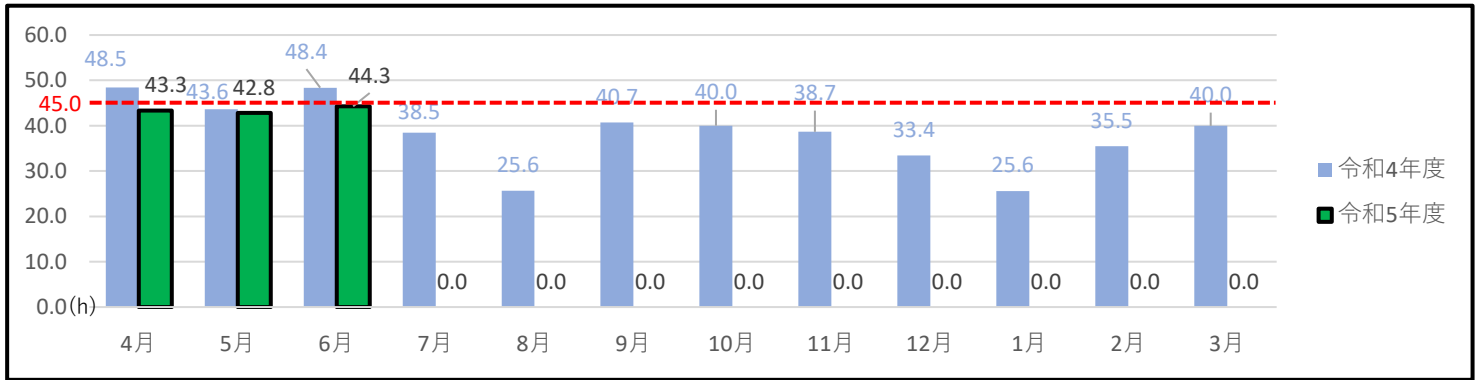


【月45時間を超過した職員の割合】



(3) 小中合計

【全職員平均(一人当たりの平均値)】



【月45時間を超えた職員の割合】

