

# 北広島市立学校の教育職員に係る時間外在校等時間について

- 期間 : 令和5年(2023年)1~3月  
 ○対象校 : 北広島市立学校(小学校9校、中学校7校)  
 ○対象職員 : 教育職員(校長、教頭、主幹教諭、教諭、養護教諭、栄養教諭)

※ 市教委では「北広島市立学校における働き方改革推進計画」において、教育職員の時間外在校等時間の目標を1か月で45時間以内、1年間で360時間以内としている。

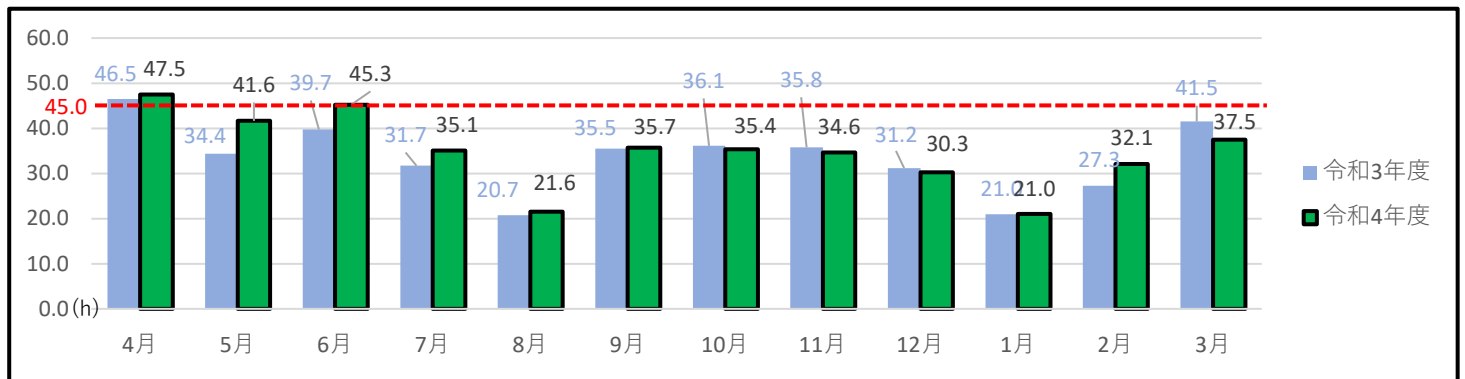
## 1 学校種別の時間外在校等時間状況

区分	学校種別	時間外在校等時間別人数				教育職員平均
		45時間以下	46~79時間	80~99時間	100時間以上	
令和5年 1月分	小学校 (9校)	184名	11名 (5.6%)	0名 (0.0%)	0名 (0.0%)	21.0時間
		(94.4%)	11名 (5.6%)			
	中学校 (7校)	102名	24名 (18.2%)	5名 (3.8%)	1名 (0.8%)	32.4時間
		(77.3%)	30名 (22.7%)			
	小中合計 (16校)	286名	35名 (10.7%)	5名 (1.5%)	1名 (0.3%)	25.6時間
		(87.5%)	41名 (12.5%)			
令和5年 2月分	小学校 (9校)	155名	40名 (20.5%)	0名 (0.0%)	0名 (0.0%)	32.1時間
		(79.5%)	40名 (20.5%)			
	中学校 (7校)	88名	33名 (24.8%)	10名 (7.5%)	2名 (1.5%)	40.3時間
		(66.2%)	45名 (33.8%)			
	小中合計 (16校)	243名	73名 (22.3%)	10名 (3.0%)	2名 (0.6%)	35.5時間
		(74.1%)	85名 (25.9%)			
令和5年 3月分	小学校 (9校)	137名	56名 (28.9%)	1名 (0.5%)	0名 (0.0%)	37.5時間
		(70.6%)	57名 (29.4%)			
	中学校 (7校)	77名	41名 (30.8%)	11名 (8.3%)	4名 (3.0%)	43.5時間
		(57.9%)	56名 (42.1%)			
	小中合計 (16校)	214名	97名 (29.7%)	12名 (3.7%)	4名 (1.2%)	40.0時間
		(65.4%)	113名 (34.6%)			

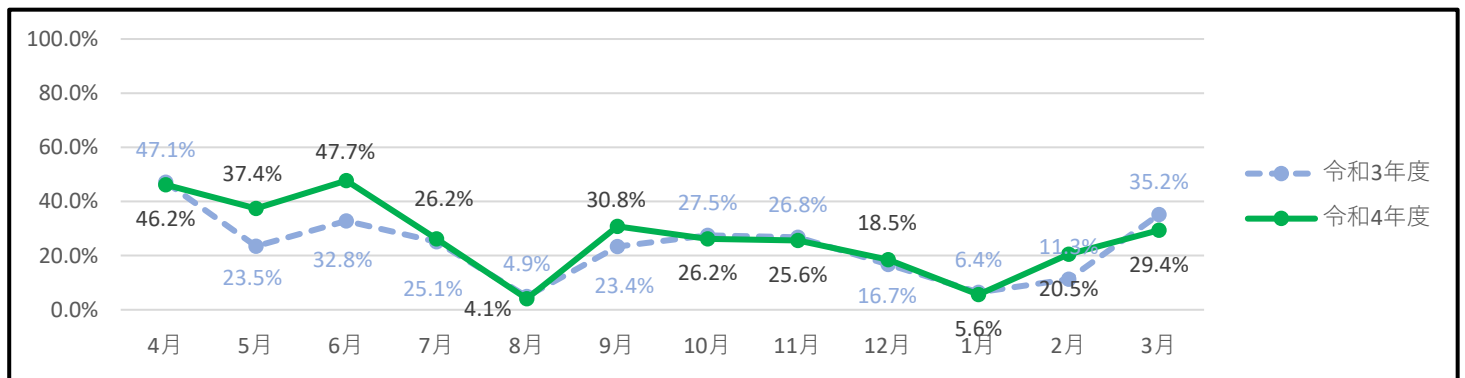
## 2 時間外在校等時間の推移(昨年度との比較)

### (1) 小学校

【全職員平均(一人当たりの平均値)】

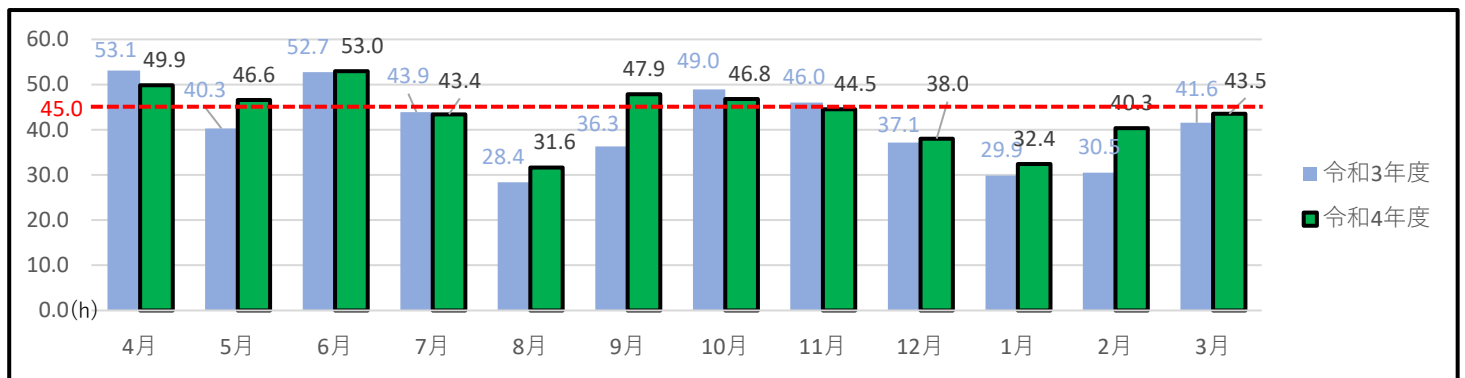


【月45時間を超えた職員の割合】

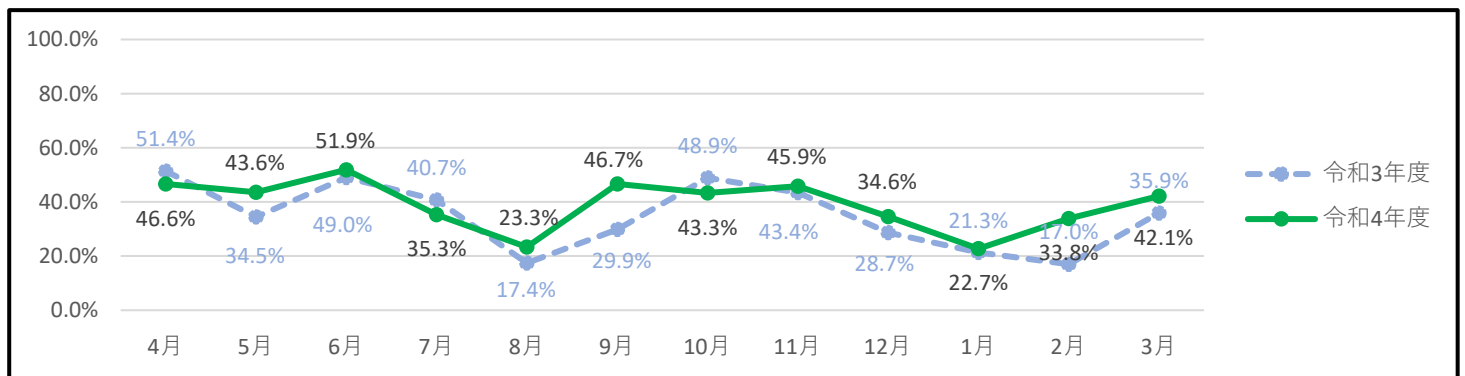


### (2) 中学校

【全職員平均(一人当たりの平均値)】

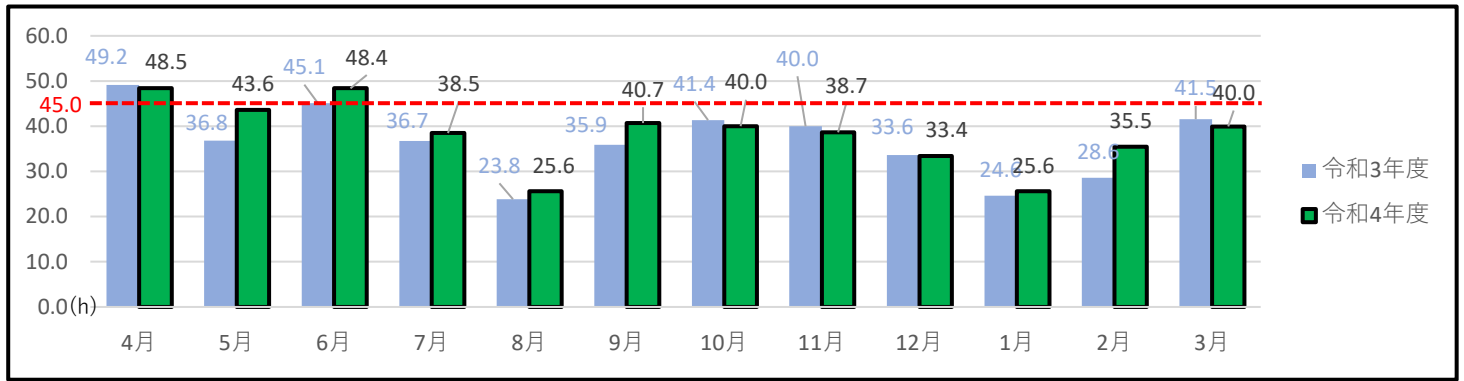


【月45時間を超えた職員の割合】



### (3) 小中合計

【全職員平均(一人当たりの平均値)】



【月45時間を超えた職員の割合】

