

北広島市立学校の教育職員に係る時間外在校等時間について

- 期間 : 令和4年(2022年)10~12月
- 対象校 : 北広島市立学校(小学校9校、中学校7校)
- 対象職員 : 教育職員(校長、教頭、主幹教諭、教諭、養護教諭、栄養教諭)

※ 市教委では「北広島市立学校における教職員の働き方改革推進計画」において、教育職員の時間外在校等時間の目標を1か月で45時間以内、1年間で360時間以内としている。

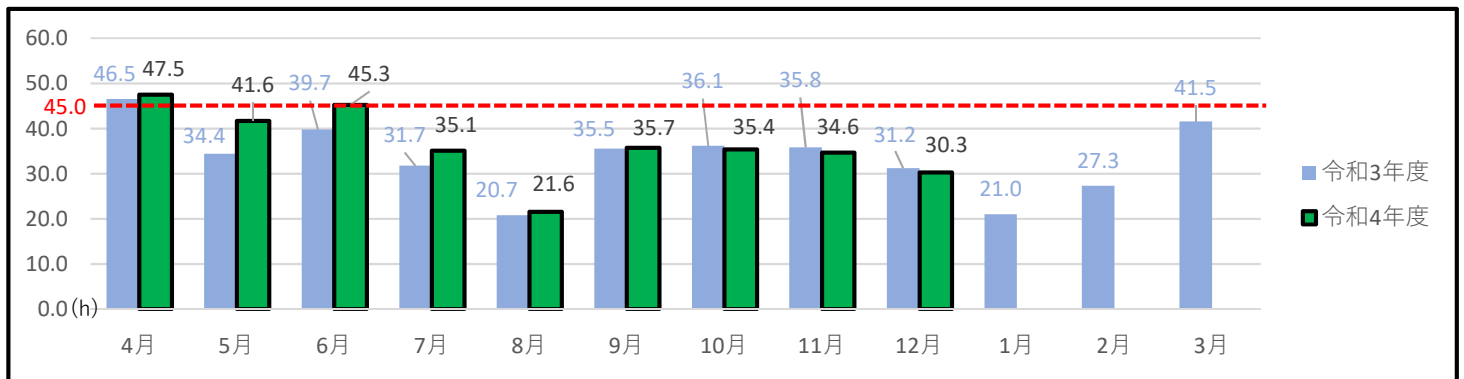
1 学校種別の時間外在校等時間状況

| 区分 | 学校種別 | 時間外在校等時間別人数 | | | | 教育職員平均 |
|--------------|---------------|-------------|--------------|---------|---------|--------|
| | | 45時間以下 | 46~79時間 | 80~99時間 | 100時間以上 | |
| 令和4年 10月分 | 小学校 (9校) | 144名 | 49名 | 2名 | 0名 | 35.4時間 |
| | | (73.8%) | 51名 (26.2%) | | | |
| | 中学校 (7校) | 76名 | 39名 | 12名 | 7名 | 46.8時間 |
| | | (56.7%) | 58名 (43.3%) | | | |
| | 小中合計 (16校) | 220名 | 88名 | 14名 | 7名 | 40.0時間 |
| | | (66.9%) | 109名 (33.1%) | | | |
| 令和4年 11月分 | 小学校 (9校) | 145名 | 48名 | 2名 | 0名 | 34.6時間 |
| | | (74.4%) | 50名 (25.6%) | | | |
| | 中学校 (7校) | 72名 | 46名 | 9名 | 6名 | 44.5時間 |
| | | (54.1%) | 61名 (45.9%) | | | |
| | 小中合計 (16校) | 217名 | 94名 | 11名 | 6名 | 38.7時間 |
| | | (66.2%) | 111名 (33.8%) | | | |
| 令和4年 12月分 | 小学校 (9校) | 159名 | 36名 | 0名 | 0名 | 30.3時間 |
| | | (81.5%) | 36名 (18.5%) | | | |
| | 中学校 (7校) | 87名 | 40名 | 5名 | 1名 | 38.0時間 |
| | | (65.4%) | 46名 (34.6%) | | | |
| | 小中合計 (16校) | 246名 | 76名 | 5名 | 1名 | 33.4時間 |
| | | (75.0%) | 82名 (25.0%) | | | |

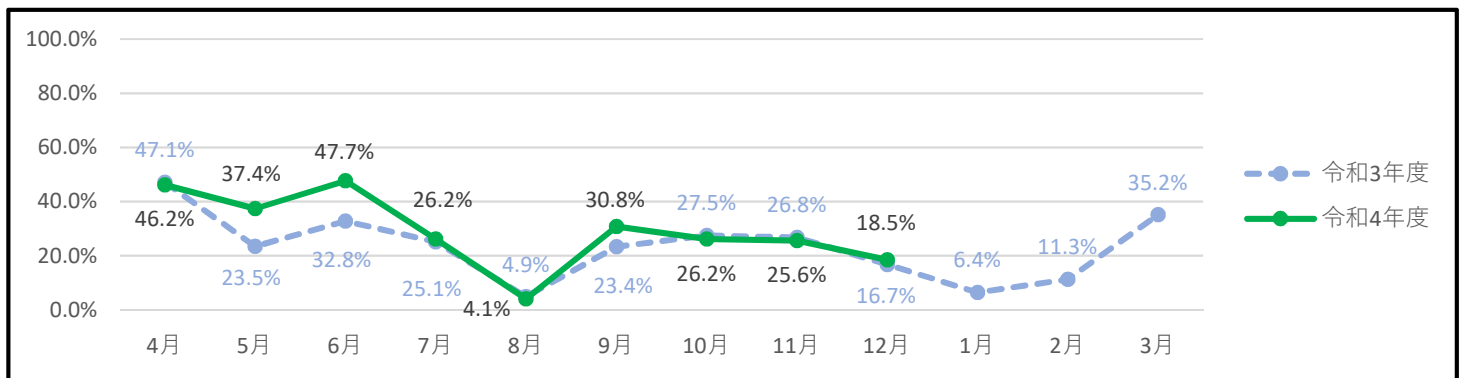
2 時間外在校等時間の推移(昨年度との比較)

(1) 小学校

【全職員平均(一人当たりの平均値)】

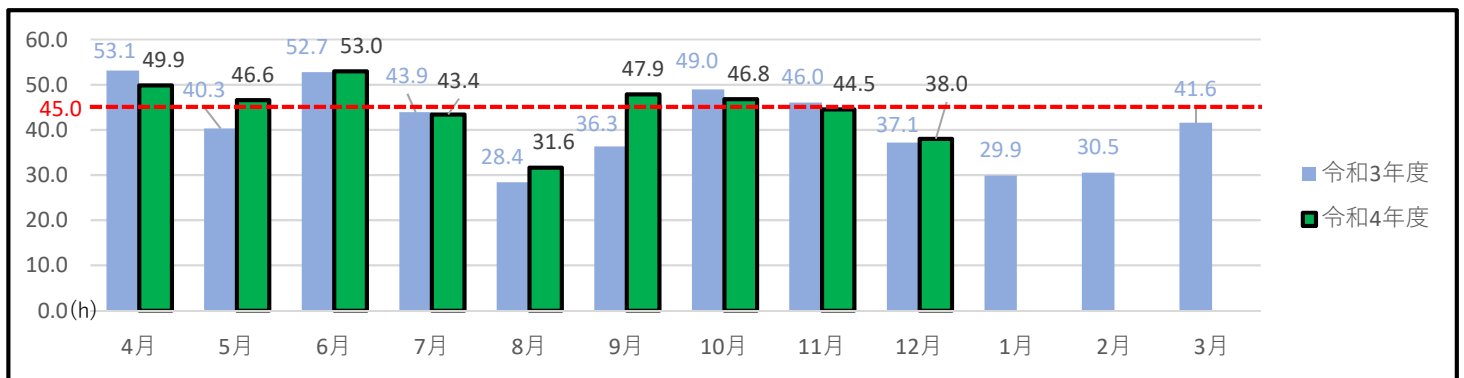


【月45時間を超過した職員の割合】

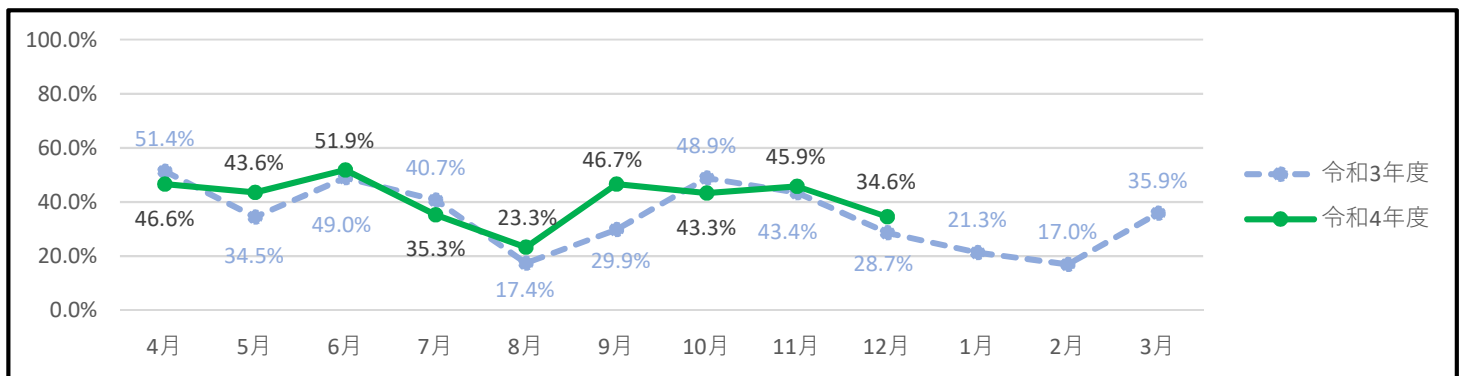


(2) 中学校

【全職員平均(一人当たりの平均値)】

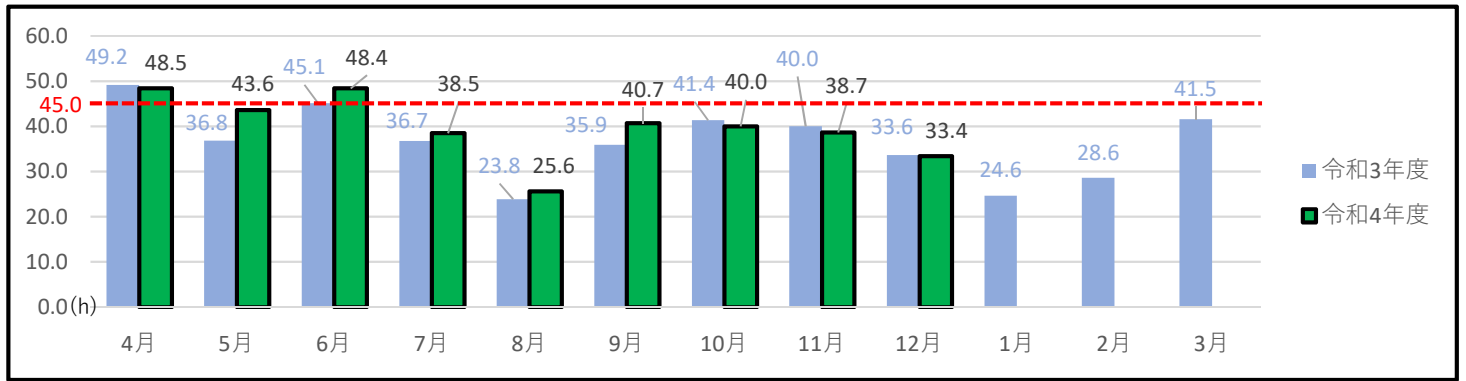


【月45時間を超過した職員の割合】



(3) 小中合計

【全職員平均(一人当たりの平均値)】



【月45時間を超過した職員の割合】

