

# 北広島市立学校の教育職員に係る時間外在校等時間について

- 期間 : 令和4年(2022年)7~9月
- 対象校 : 北広島市立学校(小学校9校、中学校7校)
- 対象職員 : 教育職員(校長、教頭、主幹教諭、教諭、養護教諭、栄養教諭)

※ 市教委では「北広島市立学校における教職員の働き方改革推進計画」において、教育職員の時間外在校等時間の目標を1か月で45時間以内、1年間で360時間以内としている。

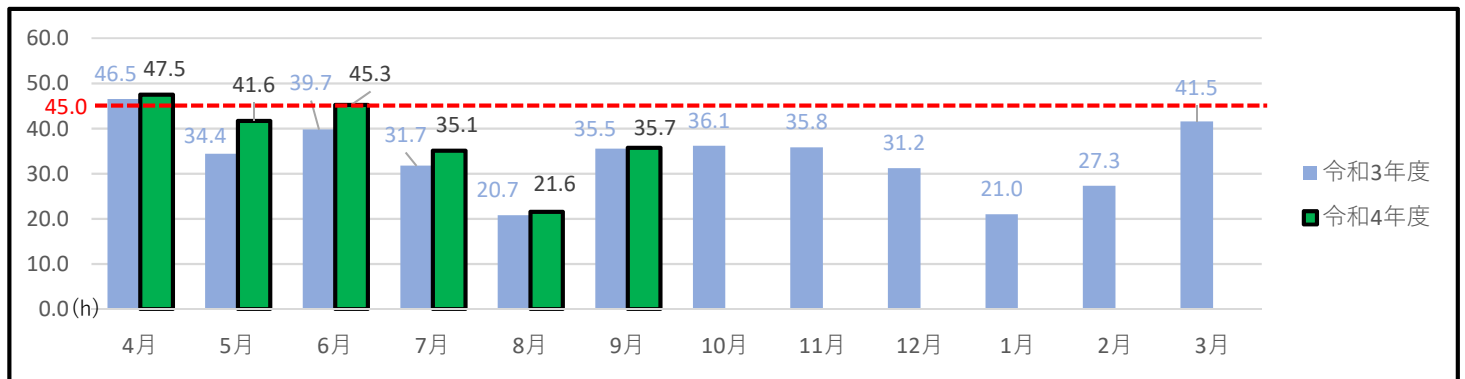
## 1 学校種別の時間外在校等時間状況

区分	学校種別	時間外在校等時間別人数				教育職員平均
		45時間以下	46~79時間	80~99時間	100時間以上	
令和4年 7月分	小学校 (9校)	144名	48名 (24.6%)	3名 (1.5%)	0名 (0.0%)	35.1時間
		(73.8%)	51名 (26.2%)			
	中学校 (7校)	86名	30名 (22.6%)	9名 (6.8%)	8名 (6.0%)	43.4時間
		(64.7%)	47名 (35.3%)			
	小中合計 (16校)	230名	78名 (23.8%)	12名 (3.7%)	8名 (2.4%)	38.5時間
		(70.1%)	98名 (29.9%)			
令和4年 8月分	小学校 (9校)	187名	8名 (4.1%)	0名 (0.0%)	0名 (0.0%)	21.6時間
		(95.9%)	8名 (4.1%)			
	中学校 (7校)	102名	27名 (20.3%)	3名 (2.3%)	1名 (0.8%)	31.6時間
		(76.7%)	31名 (23.3%)			
	小中合計 (16校)	289名	35名 (10.7%)	3名 (0.9%)	1名 (0.3%)	25.6時間
		(88.1%)	39名 (11.9%)			
令和4年 9月分	小学校 (9校)	135名	60名 (30.8%)	0名 (0.0%)	0名 (0.0%)	35.7時間
		(69.2%)	60名 (30.8%)			
	中学校 (7校)	72名	41名 (30.4%)	14名 (10.4%)	8名 (5.9%)	47.9時間
		(53.3%)	63名 (46.7%)			
	小中合計 (16校)	207名	101名 (30.6%)	14名 (4.2%)	8名 (2.4%)	40.7時間
		(62.7%)	123名 (37.3%)			

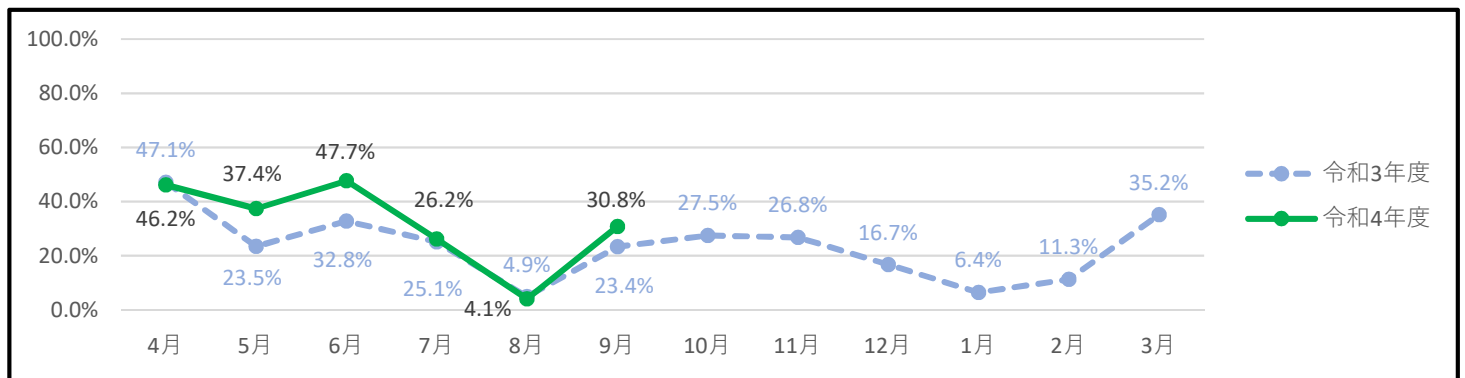
## 2 時間外在校等時間の推移(昨年度との比較)

### (1) 小学校

【全職員平均(一人当たりの平均値)】

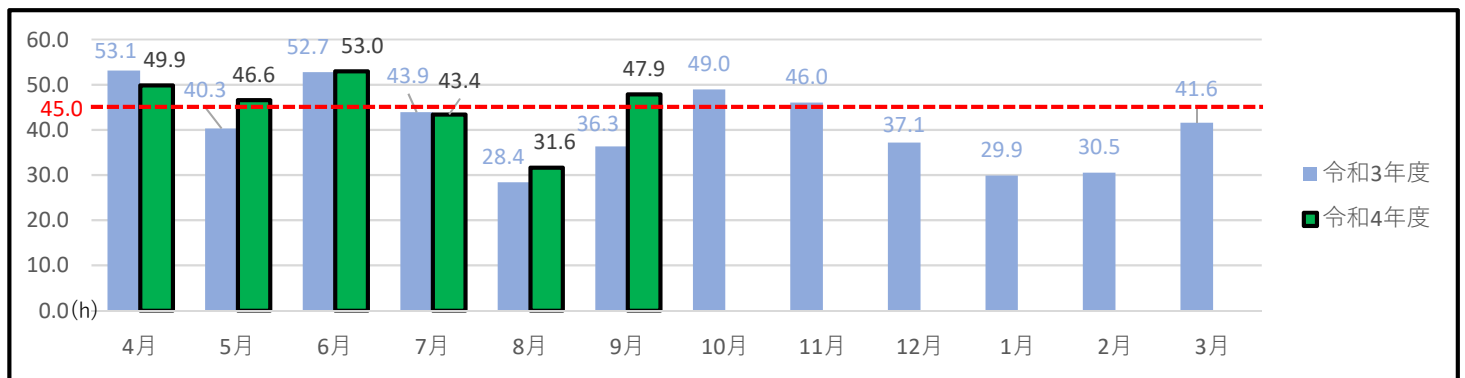


【月45時間を超過した職員の割合】

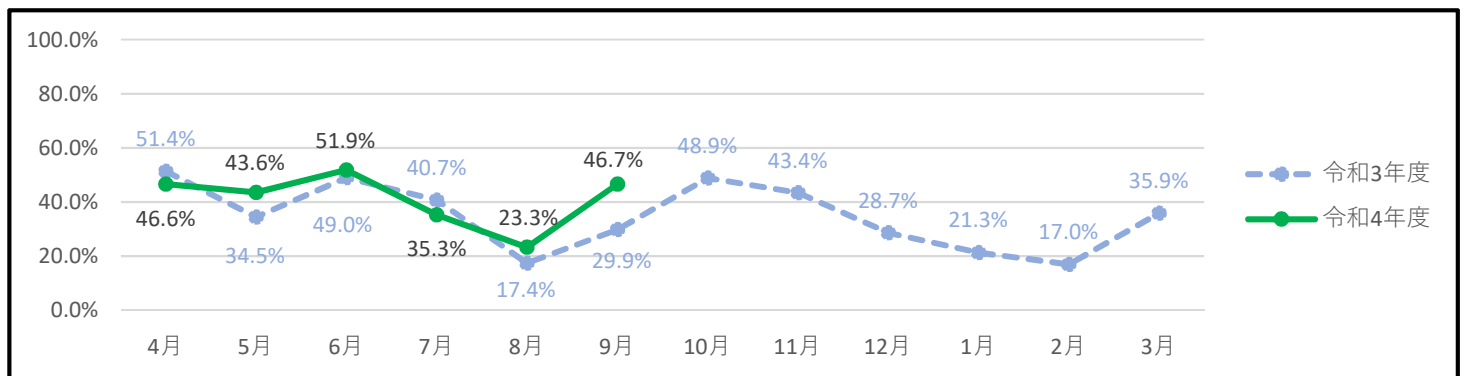


### (2) 中学校

【全職員平均(一人当たりの平均値)】

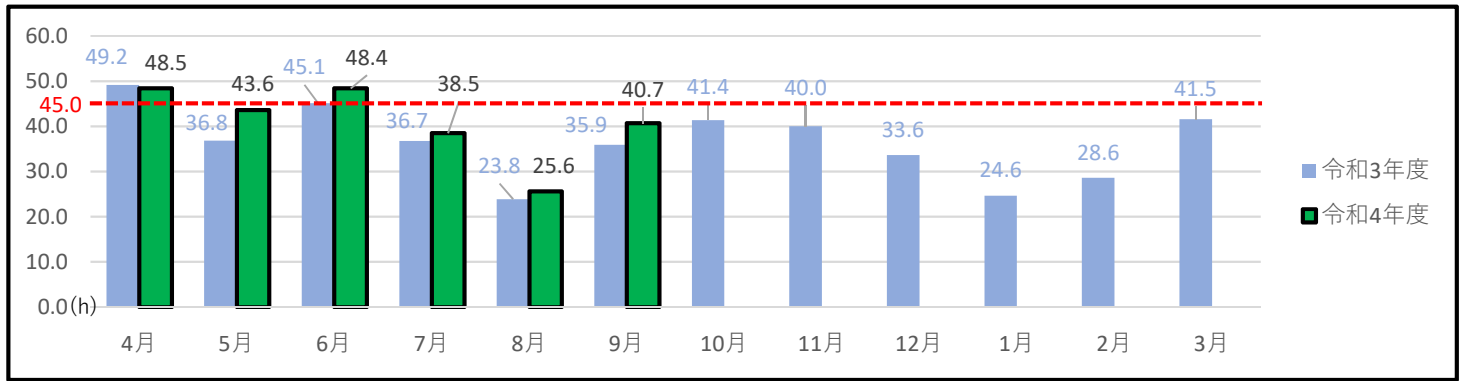


【月45時間を超過した職員の割合】



### (3) 小中合計

【全職員平均(一人当たりの平均値)】



【月45時間を超えた職員の割合】

