

北広島市立学校の教育職員に係る時間外在校等時間について

- 期間 : 令和4年(2022年)4～6月
- 対象校 : 北広島市立学校(小学校9校、中学校7校)
- 対象職員 : 教育職員(校長、教頭、主幹教諭、教諭、養護教諭、栄養教諭)

※ 市教委では「北広島市立学校における教職員の働き方改革推進計画」において、教育職員の時間外在校等時間の目標を1か月で45時間以内、1年間で360時間以内としている。

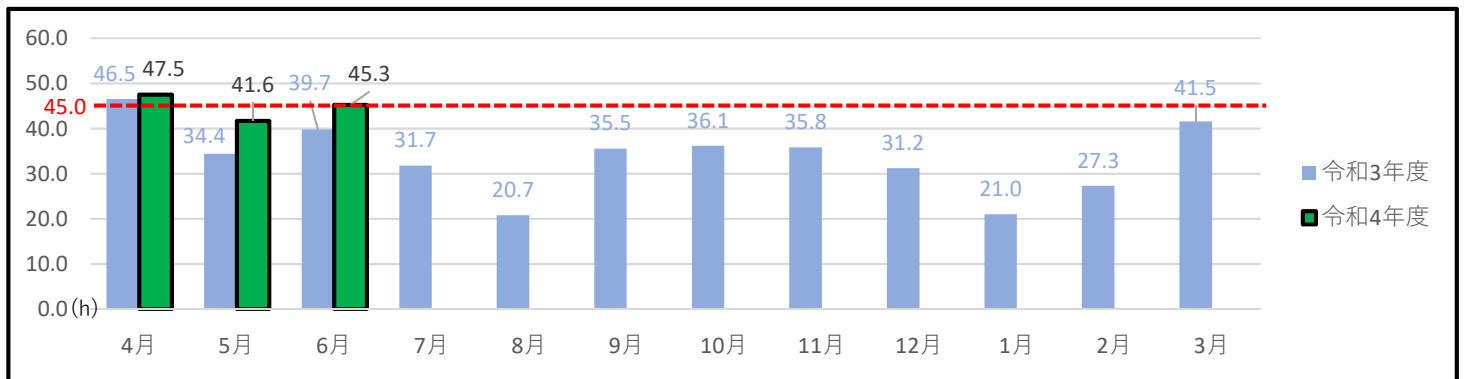
1 学校種別の時間外在校等時間状況

区分	学校種別	時間外在校等時間別人数				教育職員平均
		45時間以下	46～79時間	80～99時間	100時間以上	
令和4年 4月分	小学校 (9校)	105名	72名 (36.9%)	11名 (5.6%)	7名 (3.6%)	47.5時間
		(53.8%)	90名 (46.2%)			
	中学校 (7校)	71名	42名 (31.6%)	13名 (9.8%)	7名 (5.3%)	49.9時間
		(53.4%)	62名 (46.6%)			
	小中合計 (16校)	176名	114名 (34.8%)	24名 (7.3%)	14名 (4.3%)	48.5時間
		(53.7%)	152名 (46.3%)			
令和4年 5月分	小学校 (9校)	122名	62名 (31.8%)	9名 (4.6%)	2名 (1.0%)	41.6時間
		(62.6%)	73名 (37.4%)			
	中学校 (7校)	75名	38名 (28.6%)	10名 (7.5%)	10名 (7.5%)	46.6時間
		(56.4%)	58名 (43.6%)			
	小中合計 (16校)	197名	100名 (30.5%)	19名 (5.8%)	12名 (3.7%)	43.6時間
		(60.1%)	131名 (39.9%)			
令和4年 6月分	小学校 (9校)	102名	76名 (39.0%)	12名 (6.2%)	5名 (2.6%)	45.3時間
		(52.3%)	93名 (47.7%)			
	中学校 (7校)	64名	45名 (33.8%)	10名 (7.5%)	14名 (10.5%)	53.0時間
		(48.1%)	69名 (51.9%)			
	小中合計 (16校)	166名	121名 (36.9%)	22名 (6.7%)	19名 (5.8%)	48.4時間
		(50.6%)	162名 (49.4%)			

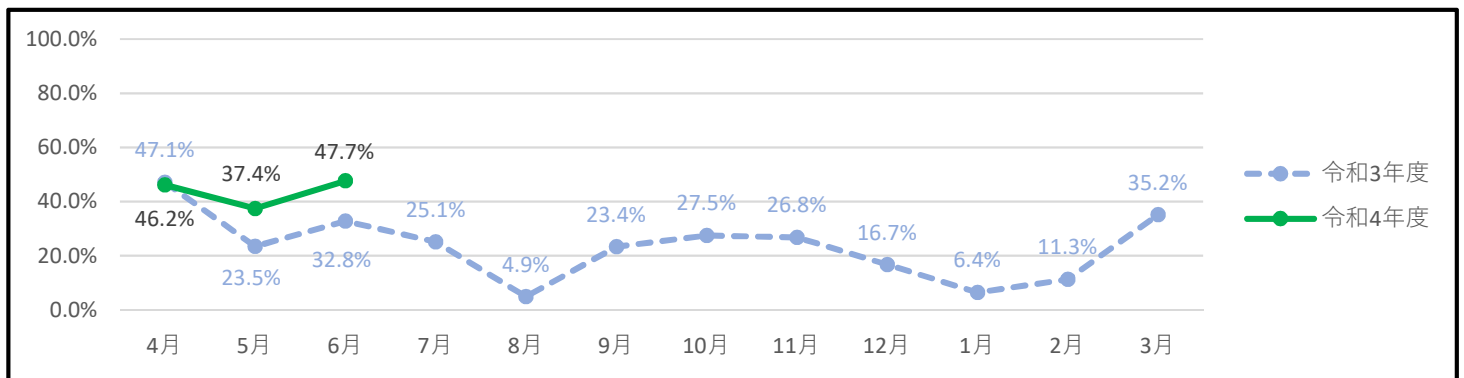
2 時間外在校等時間の推移(昨年度との比較)

(1) 小学校

【全職員平均(一人当たりの平均値)】

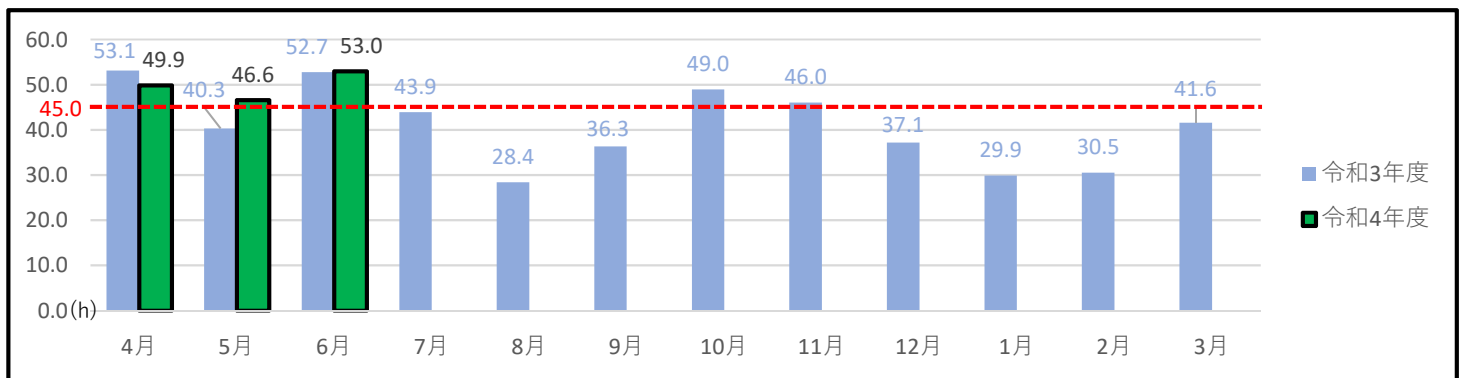


【月45時間を超えた職員の割合】

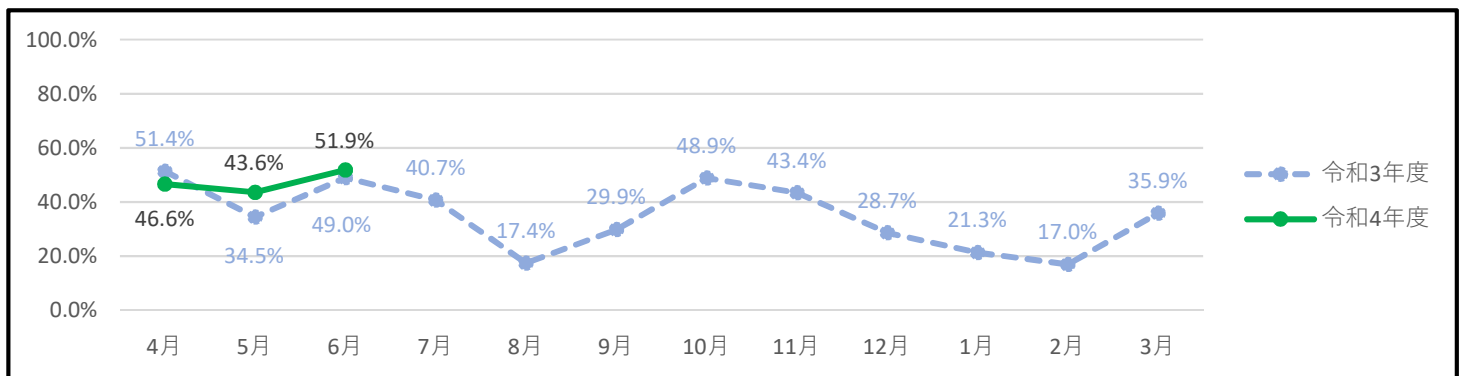


(2) 中学校

【全職員平均(一人当たりの平均値)】

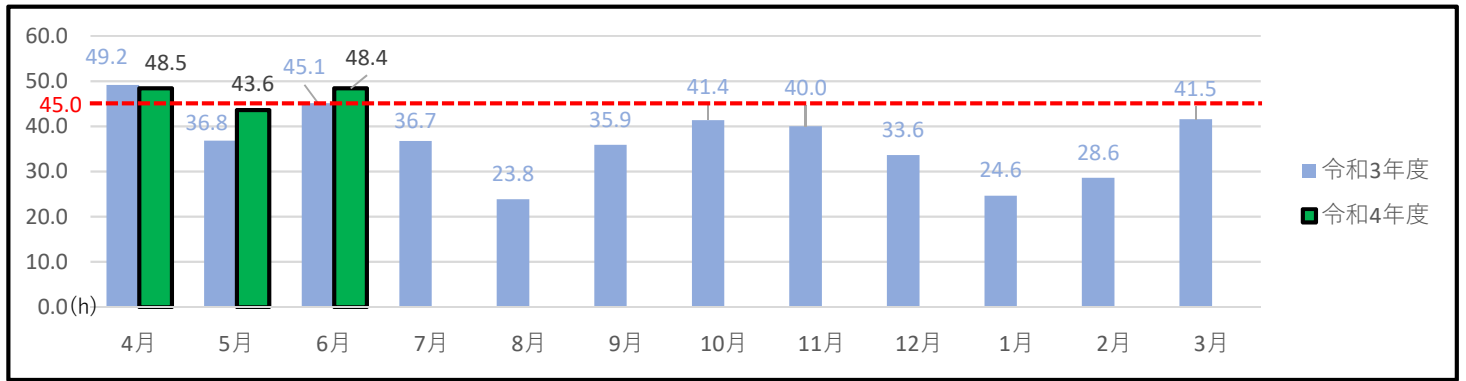


【月45時間を超えた職員の割合】



(3) 小中合計

【全職員平均(一人当たりの平均値)】



【月45時間を超えた職員の割合】

