



草創

Associated
Schools Project
Network (ASPnet)



学校教育目標

- 自ら考える生徒（創造）
- 思いやる生徒（誠実）
- 行動する生徒（自主）
- きたえる生徒（健康）

北広島市立西部中学校 学校だより

No. 3

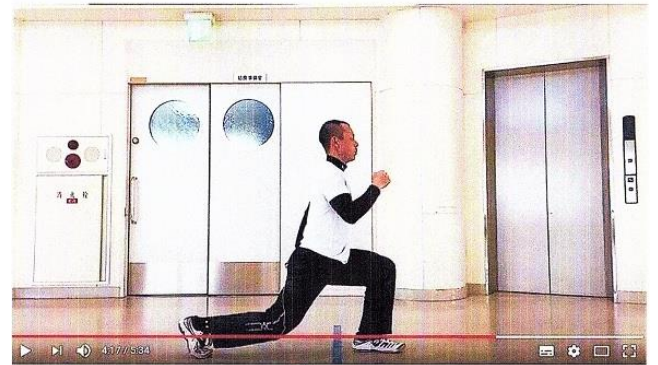
令和2年6月1日発行

学びサポートサイト(きたひろ・学びサポートサイト)

計3回にわたって配信しました。第1回目は各学年からのメッセージと体育の配信、第2回目は五教科の配信、第3回目は五教科と音楽、体育、楓学級の配信でした。

臨時休業期間中、本校生徒が家庭において元気に生活し、そして家庭学習に取り組む意欲を高め、理解を深めることを願いながら、本校の先生方が動画を作成して配信しました。

各回、一週間の期間限定配信で本校関係者のみが閲覧できるものでしたが、多くの閲覧回数が表示されたこともあり、とても有意義に活用していただけたものと思っております。



「体育」 おうちでリズムトレーニング

(令和2年5月23日付 北海道新聞に掲載されました「体育」の動画配信)

分散来校日

これまで、電話連絡や家庭訪問等を通じて、生徒の生活の様子や家庭学習の様子などを確認させていただきました。

また、5月28日(木)には分散来校日を設定し、臨時休業期間中にお配りしました各教科の学習課題への取組の様子を確認したり、課題を提出したりする機会としました。短い時間ではありましたが、生徒と顔を合せてお話をすることもでき、元気な様子を見ることができました。

この来校日は自主的なもので授業日ではありませんでしたが、多くの生徒が来校してくれました。(来校できなかった生徒についても、電話連絡等で様子を確認させていただいております。)

6月から分散登校を通じての学校再開が予定されています。よろしくお願いいたします。



PTA 学級委員選出について

先日5月14日付「PTA学級委員選出について(お願い)」の文書をお配りさせていただきました。学校再開後の6月5日(金)までに添付のアンケート用紙を学校に提出していただくことになっております。

今年度は新型コロナウイルス感染症の拡大防止に伴う臨時休業等の関係で、PTA活動の取組も遅れている状況ではありますが、6月15日(月)には第1回目のPTA全体委員会も予定しております。

ご理解・ご協力をいただけるよう、よろしくお願いいたします。

6・7月の行事予定のお知らせ

臨時休業明けの6・7月の行事予定をお知らせします。年度当初から大きく変わっております。
ただ、あくまで現時点での予定ですので、今後の状況に応じて変更の場合が考えられます。変更の場合
 につきましては、文書やマチコミメール、学校ホームページ等でお知らせしていきます。
 ご理解のほど、よろしくお願いいたします。

6月の行事予定

| 日 | 曜 | 学校行事等 |
|----|---|----------------------------------------|
| 1 | 月 | 分散登校（全学年前半1回目の登校） |
| 2 | 火 | 分散登校（全学年後半1回目の登校） |
| 3 | 水 | 分散登校（全学年前半2回目の登校） |
| 4 | 木 | 分散登校（全学年後半2回目の登校） |
| 5 | 金 | 分散登校（3年生3回目の登校） |
| 6 | 土 | |
| 7 | 日 | |
| 8 | 月 | 通常登校開始 |
| 9 | 火 | C S小中挨拶運動 生徒会定例委員会 |
| 10 | 水 | 苗移植集会 |
| 11 | 木 | |
| 12 | 金 | |
| 13 | 土 | |
| 14 | 日 | |
| 15 | 月 | 第1回PTA全体委員会 |
| 16 | 火 | |
| 17 | 水 | |
| 18 | 木 | 生徒会執行委員会 |
| 19 | 金 | 標準学力検査（全学年） 生徒会定例委員会 第1回西部C S委員会 |
| 20 | 土 | |
| 21 | 日 | |
| 22 | 月 | |
| 23 | 火 | |
| 24 | 水 | |
| 25 | 木 | 諸費引落日 |
| 26 | 金 | 3年学力テスト 生徒会代表委員会・執行委員会 |
| 27 | 土 | |
| 28 | 日 | |
| 29 | 月 | |
| 30 | 火 | 二者懇談① |

7月の行事予定

| 日 | 曜 | 学校行事等 |
|----|---|-----------------|
| 1 | 水 | 二者懇談② |
| 2 | 木 | 二者懇談③ C S小中挨拶運動 |
| 3 | 金 | 二者懇談④ |
| 4 | 土 | |
| 5 | 日 | |
| 6 | 月 | 生徒会執行委員会 |
| 7 | 火 | 1年心臓検診 |
| 8 | 水 | スマホ安全教室 |
| 9 | 木 | 尿検査一次 |
| 10 | 金 | |
| 11 | 土 | |
| 12 | 日 | |
| 13 | 月 | |
| 14 | 火 | |
| 15 | 水 | |
| 16 | 木 | |
| 17 | 金 | |
| 18 | 土 | 小中授業公開日（土曜授業） |
| 19 | 日 | |
| 20 | 月 | 生徒会執行委員会 |
| 21 | 火 | 大掃除 |
| 22 | 水 | 1学期終業式 |
| 23 | 木 | 海の日 夏季休業開始 |
| 24 | 金 | スポーツの日 |
| 25 | 土 | |
| 26 | 日 | |
| 27 | 月 | 諸費引落日 夏休み学習会① |
| 28 | 火 | 夏休み学習会② |
| 29 | 水 | 夏休み学習会③ |
| 30 | 木 | 夏休み学習会④ |
| 31 | 金 | 夏休み学習会⑤ |

マルチ張り・農園・花壇作業

カボチャ栽培のためのマルチ張り他の作業や、PTA花壇の作業を先生方で行いました。

カボチャを育てる農園作業では、土起こしを含めて、地域の方に大変お世話になりました。ありがとうございました。学校再開後は、生徒と一緒に協力して進めていきたいと思ひます。

