

# 北広島団地線の再編について

日時：4月23日（火）18：00～20：00

場所：北広島市役所多目的室

# 本日の内容

- ▶ 1.北広島団地線再編の経緯
- ▶ 2.北広島団地線の現状
- ▶ 3.北広島団地線を取り巻く問題点
- ▶ 4.地域公共交通網形成計画における北広島団地線の位置づけ
- ▶ 5.北広島団地線の路線再編にあたっての考え方
- ▶ 6.北広島団地線の路線再編の現時点での方向性
- ▶ 7.北広島団地線の路線再編の今後進めていく事項
- ▶ 8.今後のスケジュール

# 1.北広島団地線再編の経緯

- ・高齡化等による北広島団地線の利用者減少と事業者の人手不足、赤字の増大等により、**効率的で効果的な路線の再編の必要性**



北広島市地域公共交通活性化協議会・専門部会（北広島団地線・利用促進検討部会）を開催し、検討

- ・路線の再編に当たり車両の小型によるコミュニティバス等のきめ細かな運行も考えられるが、費用負担や実現性の面から、現時点では**既存のバス路線を活かしながら効率化について検討することが最適**と判断



**既存路線の再編案を検討**



既存の北広島団地線の考え方を基本としながら、市民・事業者・行政にとって効率的で効果的なバス路線網の構築

## 2.北広島団地線の現状

### ●現在の北広島団地線の系統

- ・北広島駅⇔(中央通經由)⇔山手町4丁目【57便】
- ・北広島駅⇔(緑陽通經由)⇔山手町4丁目【60便】
- ・北広島駅⇔東部中学校【55便】
- ・北広島駅⇔総合体育館【13便】
- ・北広島駅⇔共栄町3丁目【5便】

### ●1日あたり平日128便が運行 (最大所要時間24分)

- ・他に中央バス広島線やJR北海道バスが運行



図 現在の北広島団地線

### 3.北広島団地線を取り巻く問題点

#### (1) 利用者数の低迷

- ・市内を運行するバス路線の利用者数は、年々減少傾向  
➡10年間で約1割の減少  
(市内線：約2割減、市外線：約1割減)
- ・一方で市内線について、近年は下げ止まりの傾向

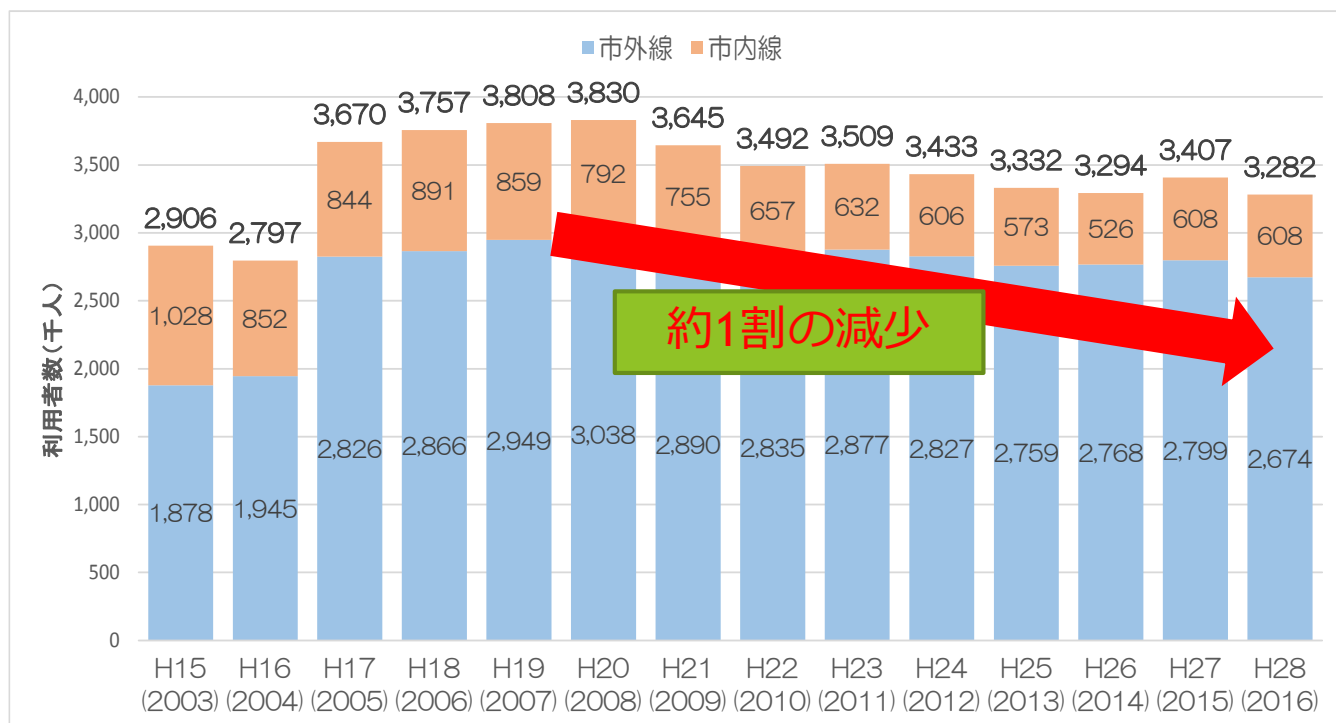


図 バス路線の利用者数の推移

※市内線は北広島団地線以外のバス路線についても含まれているが、概ね北広島団地線の利用実績と捉えることができる。

### 3.北広島団地線を取り巻く問題点

#### (2) バス路線維持に係る市負担額の推移

- ・市内バス路線網の維持に向け、本市が負担している費用は、年々増加傾向  
    ➡ 5年間で5.3倍の増加
- ・北広島団地線の補助額は近年800万円

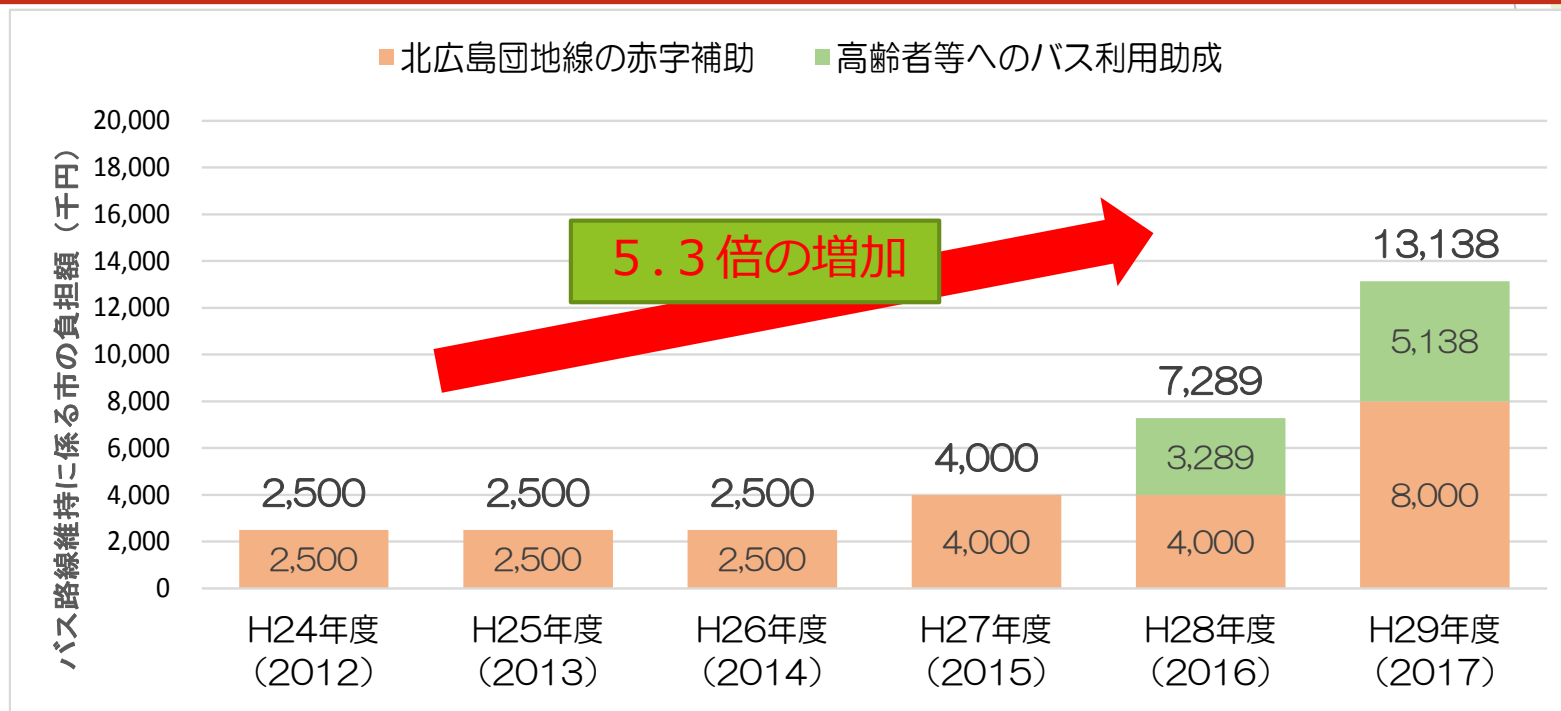


図 市負担額の推移

# 3.北広島団地線を取り巻く問題点

## (3) バス路線の維持が困難

### バス事業者の現状

- ・バス運転手の高齢化
- ・大型二種免許保有者の減少
- ・大型バス車両の老朽化

バス事業の維持そのものが厳しい状況であり、特に運転手の不足は財政負担だけでは対応できない

効率的で効果的なバス路線の維持が課題

# 4. 地域公共交通網形成計画における北広島団地線の位置づけ

北広島市地域公共交通網形成計画では、基本方針①として北広島団地線の再編について位置付けられている

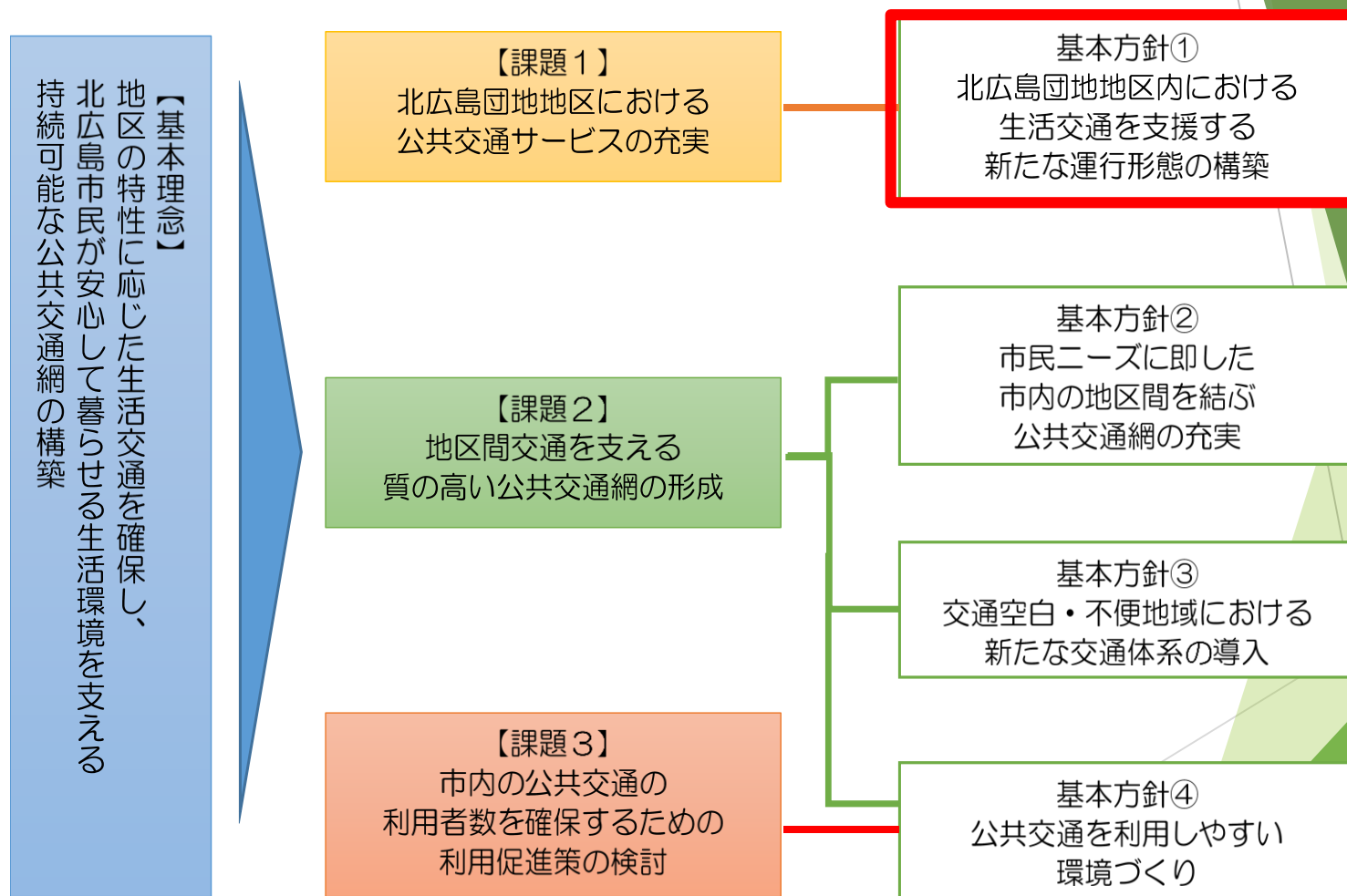


図 北広島市地域公共交通網形成計画に関わる体系図

## 4. 地域公共交通網形成計画における北広島団地線の位置づけ

### 【基本方針①】 北広島団地地区内における生活交通を支援する新たな運行形態の構築

- (1) 公共交通のニーズが高い第3住区、第4住区における**利便性の高い運行間隔・JRとの接続に配慮した運行ダイヤ**の見直し
- (2) 高齢社会に対応した**公共交通として利用しやすい運行ルート**の実現
- (3) 移動目的（買い物・通院・交流施設等）に応じた**アクセス交通の改善による「おでかけ支援」**

## 5.北広島団地線の路線再編にあたっての考え方

### (1) 基本的な考え方

#### ■生活の足を支えるバス路線

⇒通勤・通学、買い物・通院・その他の私用の移動を支援

#### ■日中（9時台～15時台）の生活（買い物・通院・その他私用）

##### 利便性向上

⇒特に高齢者等の外出を支援

#### ■北広島駅での乗り継ぎ時間を考慮したバス路線のダイヤを設定

⇒地域間の移動（札幌方面・千歳方面など）の利便性を確保

⇒JRを降りてからバスにしっかりと乗り継げる運行にする

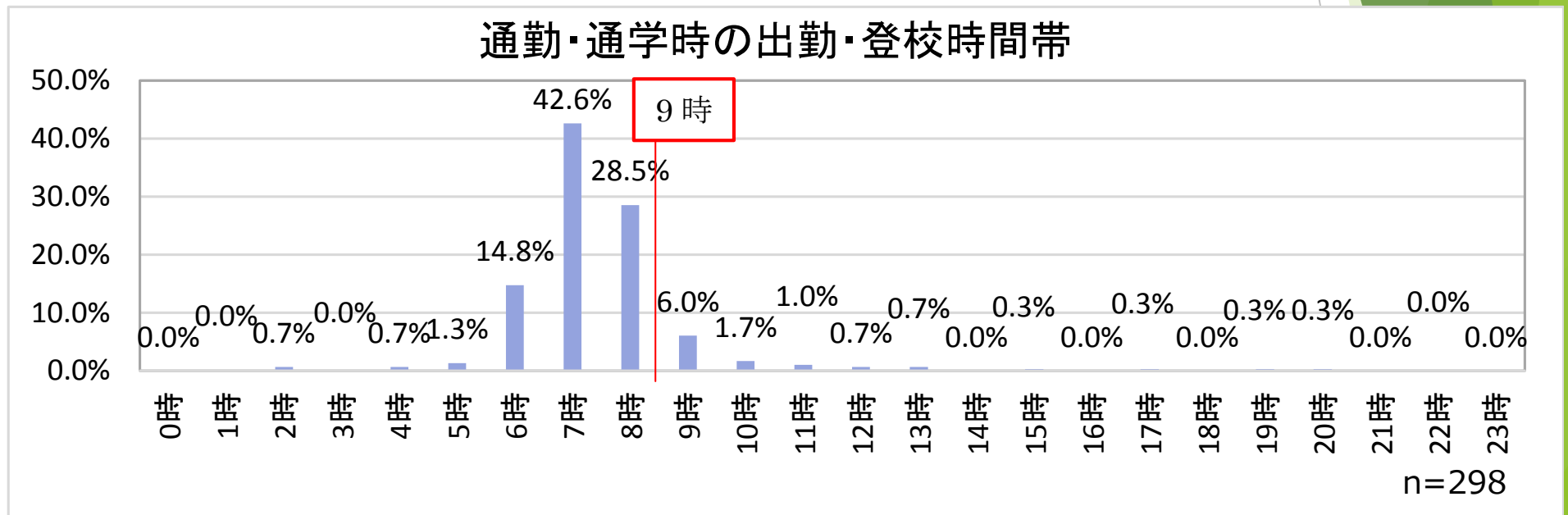
#### ■利用者と事業者の双方にとって持続可能な公共交通を実現

# 5.北広島団地線の路線再編にあたっての考え方

## (2) データでみる北広島団地線の移動実態

### ◆通勤・通学時間帯

- ・出勤・登校のピークは「7時台」及び「8時台」

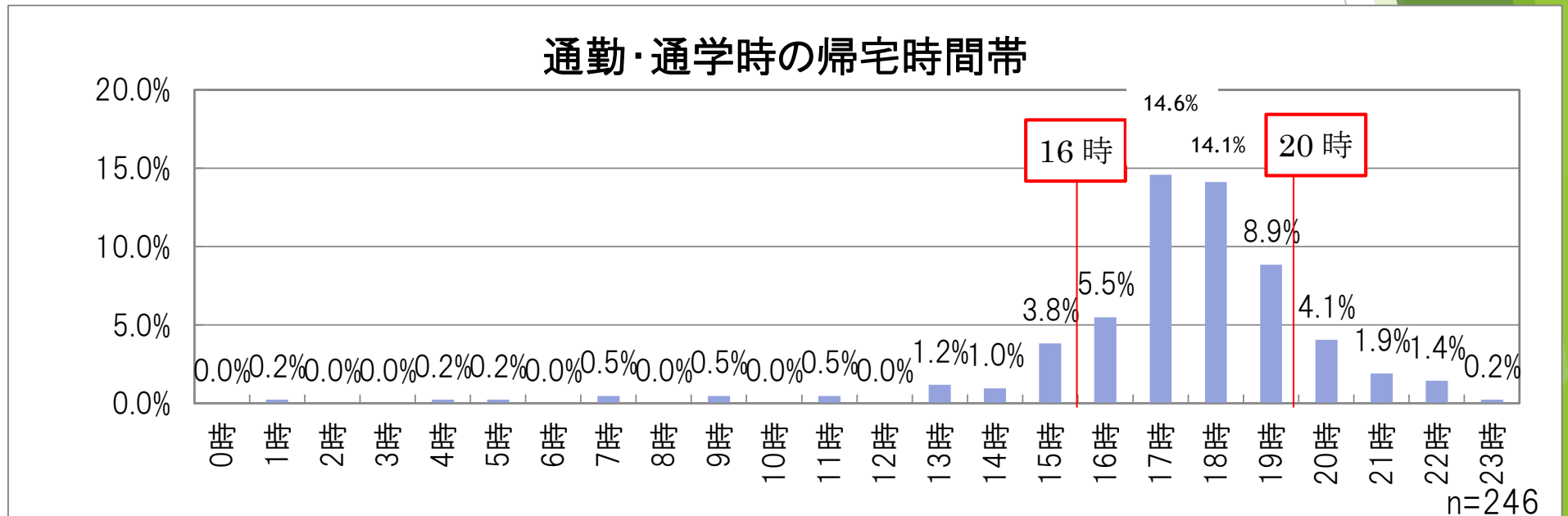


# 5.北広島団地線の路線再編にあたっての考え方

## (2) データでみる北広島団地線の移動実態

### ◆通勤・通学の帰宅時間帯

- ・帰宅時間帯のピークは「17時台」及び「18時台」
- ・20時以降の帰宅は5%以下に減少



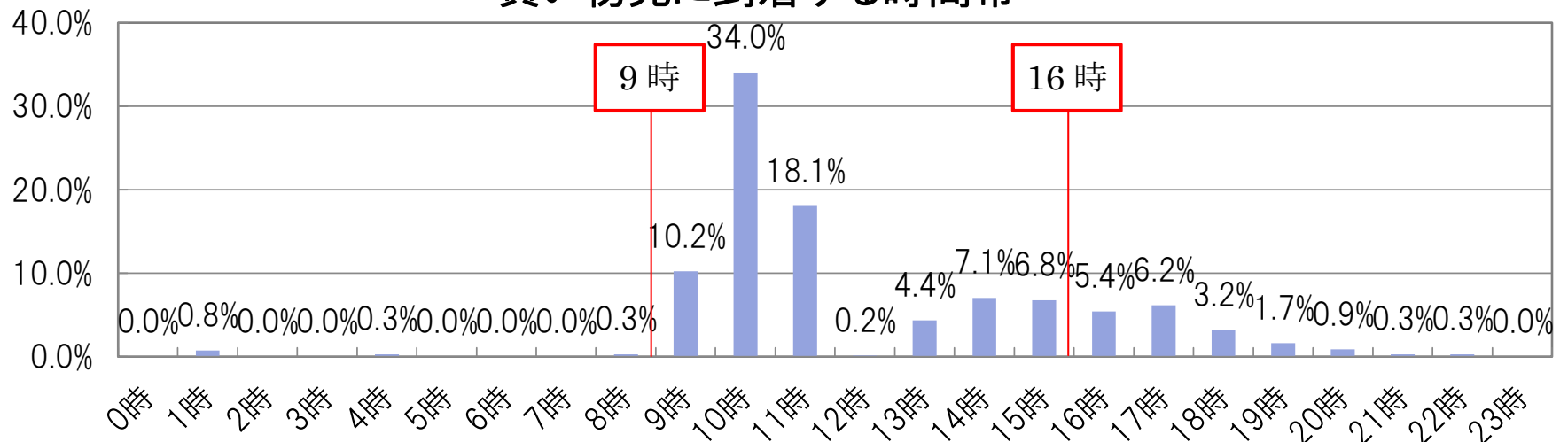
# 5.北広島団地線の路線再編にあたっての考え方

## (2) データでみる北広島団地線の移動実態

### ◆買い物先に到着する時間帯

- 買い物先に到着する時間帯は「10時台」がピーク
- 午後は「14時台」がピークで、17時頃まで時間帯別に1割弱が移動

買い物先に到着する時間帯

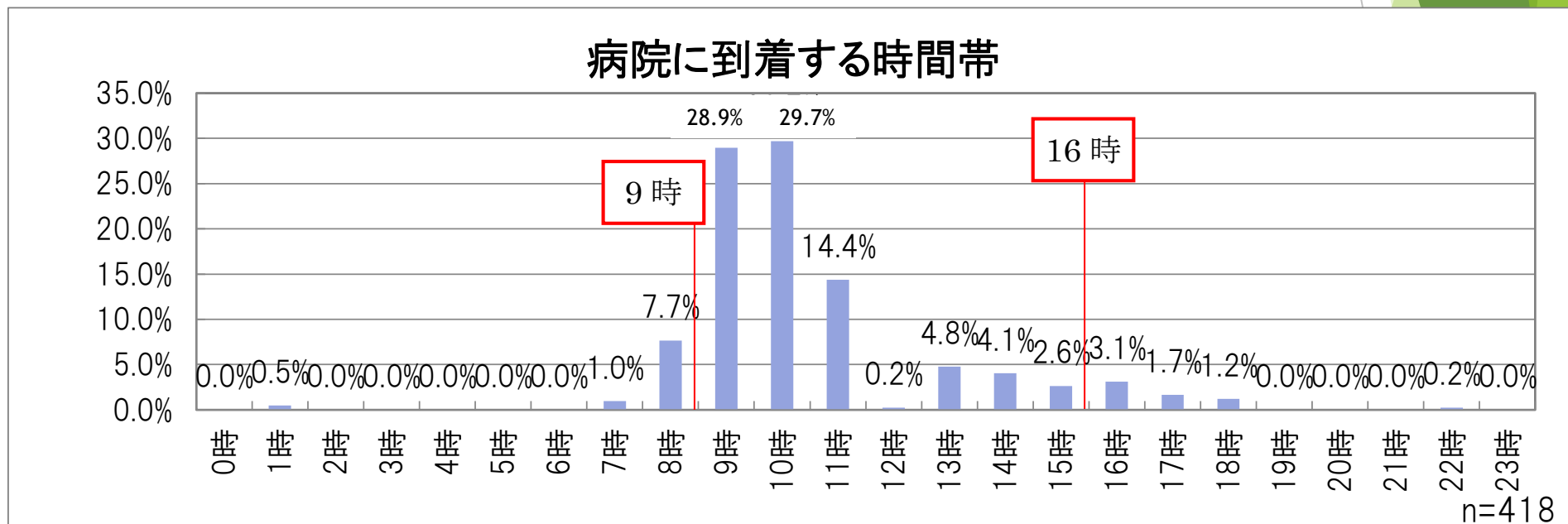


# 5.北広島団地線の路線再編にあたっての考え方

## (2) データでみる北広島団地線の移動実態

### ◆通院先に到着する時間帯

- ・ 病院に到着する時間帯は「9時台」から「10時台」がピーク
- ・ 午後は「13時台」がピーク



# 5.北広島団地線の路線再編にあたっての考え方

## (2) データでみる北広島団地線の移動実態

### ■ 時間帯別のまとめ

#### 【買い物や通院目的での利用】

- ・ 午前中（9時～11時）がピーク
- ・ 午後は15時頃までに買い物や通院の行動はおおむね終わっている

#### 【通勤・通学者の利用時間帯】

- ・ 朝は6時頃から9時前まで
- ・ 夕方は16時頃から始まり17時頃にピークを迎える傾向

## 5.北広島団地線の路線再編にあたっての考え方

### (3) 北広島団地線再編時の時間帯別の考え方

8時台まで（朝）

通勤・通学としておおむね現行通りの運行

9時台～15時台（日中）

買い物・交流施設などの施設利用を中心としたバス路線に再編

16時台～19時台（夕方）

北広島団地地区（中央通、緑陽通沿線）は日中の運行形態・  
考え方を取り入れながら、帰宅交通に合わせて運行便数を確保

20時台以降（夜間帯）

利用実態を踏まえて、可能な限り現行の運行を維持

## 5.北広島団地線の路線再編にあたっての考え方

### (4) 路線再編を検討する上での注意事項

- ① 運転手の人手不足の対応：**車両や運転手の削減**
- ② **車両は他の路線**（広島線等）**との関係性に配慮**して配置
- ③ 人員配置：**労務管理に配慮**して配置
- ④ **運行経費を勘案した料金設定**の検討

## 6.北広島団地線の路線再編の現時点での方向性

### (1) 北広島団地線再編時の時間帯別の方向性

#### ①朝の通勤・通学時間帯（8時台まで）に配慮したダイヤ

- ・ 限られた資源（車両・人材）の中で可能な限り現行通りの運行により、北広島駅に接続
- ・ ただし、現状の利用実態を含めて多少の減便を行い、効率的な運行を実施

## 6.北広島団地線の路線再編の現時点での方向性

### (1) 北広島団地線再編時の時間帯別の方向性

②日中（9時台～15時台）の利便性（買い物・通院・その他私用）に配慮した路線へ再編

**【団地地区の路線を循環路線（団地循環）として運行】**

⇒ 1時間当たり両回りで4便の運行回数

**【東部方面の路線を循環路線（東部方面循環）として運行】**

⇒ 1時間当たり両回りで2便の運行回数

#### 主な経由地

- |               |               |
|---------------|---------------|
| ・広葉交流センターいこ～よ | ・美沢ショッピングセンター |
| ・総合体育館        | ・市役所          |

**【団地循環⇔東部方面循環を直通する本数は1時間当たり2便】**

⇒乗り継ぎの発生なし

## 【パターンダイヤの採用による分かりやすいダイヤ】

⇒毎時同じ時刻に同じ行先のバスが来る

## 【快速エアポートとの接続性に配慮】

⇒団地循環からも東部方面循環からもJRとの乗継に配慮

## 【駅を経由した団地内の移動（乗り換えなし）も可能】

⇒乗っているだけで団地地区内を循環できる

## 【日中移動が便利に】

⇒これまで日中にバスが無かった地域（共栄町、輝美町、広葉町）でも1時間当たり2便運行

⇒東共栄方面から総合体育館へも新たにアクセス

## 6.北広島団地線の路線再編の現時点での方向性

### (1) 北広島団地線再編時の時間帯別の方向性

#### ③帰宅交通（16時～19時台）に配慮した路線と運行ダイヤ

- ・ 団地地区（中央通、緑陽通沿線）は昼の路線の考え方を引き継ぎ、**パターンダイヤによる循環路線**（団地循環の継続）
  - ※運行本数も日中と同程度
- ・ **駅から東部地区は1時間に2便程度**の運行とし、ルートは今と同じ
  - ※例 北広島駅発 東部中学校行  
東部中西発 北広島駅行
- ・ 限られた資源の中で可能な限り、団地地区⇔東部地区の直通運行、JRとの接続を配慮

## 6.北広島団地線の路線再編の現時点での方向性

### (1) 北広島団地線再編時の時間帯別の方向性

#### ④夜間帯（20時台以降）の利用実態を踏まえた路線と運行ダイヤ

- ・ 団地地区（中央通、緑陽通沿線）は引き続き、循環路線（団地循環）であるが、JRとの接続や運用も考慮し、パターンダイヤとはならない
- ・ 団地地区への最終便は、運用も踏まえて山手町4丁目止り
- ・ 東部地区はJR北海道バスの運行ダイヤと併せて、利用状況も加味しながら運行

# 6.北広島団地線の路線再編の現時点での方向性

## (2) 北広島団地線再編時の日中時間帯の運行の流れ



9時～15時台は同じ運行間隔で運行します。

【中央通先回り】

	8便から	10便から	12便から	14便から
	10便	12便	14便	16便
北広島駅	11:16	11:42	12:16	12:42
若葉町2丁目	11:19	11:45	12:19	12:45
若葉町4丁目	11:20	11:46	12:20	12:46
緑ヶ丘小学校	11:22	11:48	12:22	12:48
山手町4丁目	11:24	11:50	12:24	12:50
高台町6丁目	11:29	11:55	12:29	12:55
南町3丁目	11:31	11:57	12:31	12:57
北広島駅	11:40	12:06	12:40	13:06
	12便へ	14便へ	16便へ	18便へ

【緑陽通先回り】

	5便から	7便から	9便から	11便から
	9便	11便	13便	15便
北広島駅	11:02	11:27	12:02	12:27
南町3丁目	11:07	11:32	12:07	12:32
高台町6丁目	11:08	11:33	12:08	12:33
山手町4丁目	11:12	11:37	12:12	12:37
緑ヶ丘小学校	11:16	11:41	12:16	12:41
若葉町4丁目	11:18	11:43	12:18	12:43
若葉町2丁目	11:19	11:44	12:19	12:44
北広島駅	11:26	11:51	12:26	12:51

東部中学校		12:02		13:02
あゆみ通		12:06		13:06
総合体育館		12:08		13:08
美沢ショッピングセンター		12:12		13:12
広葉交流センター		12:15		13:15
北広島駅		12:17		13:17
		15便へ		19便へ

広葉交流センター	11:28		12:28	
美沢ショッピングセンター	11:32		12:32	
総合体育館	11:34		12:34	
あゆみ通	11:36		12:36	
東部中学校	11:43		12:43	
北広島駅	11:52		12:52	
	13便へ		17便へ	

# 6. 北広島団地線の路線再編の現時点での方向性

## (2) 北広島団地線再編時の日中時間帯の運行の流れ (JRとの接続)

### ① 団地循環 (中央通、緑陽通方面) への接続 (行き)

北広島団地線 北広島駅着	接続時間	J R 線 北広島駅発
中央通先回り 11:40	➡ 接続10分	札幌へ 11:50
	➡ 接続12分	千歳へ 11:52
中央通先回り 12:06	➡ 接続14分	札幌へ 12:20
	➡ 接続16分	千歳へ 12:22

北広島団地線 北広島駅着	接続時間	J R 線 北広島駅発
緑陽通先回り 11:26	➡ 接続9分	札幌へ 11:35
	➡ 接続11分	千歳へ 11:37
緑陽通先回り 11:51	➡ 接続14分	札幌へ 12:05
	➡ 接続16分	千歳へ 12:07

### ② 東部方面循環 (東部地区、広葉交流センター方面) への接続 (行き)

北広島団地線 北広島駅着	接続時間	J R 線 北広島駅発
広葉交流セン ター先回り 11:52	➡ 接続13分	札幌へ 12:05
	➡ 接続15分	千歳へ 12:07
東部中学校 先回り 12:17	➡ 接続18分	札幌へ 12:35
	➡ 接続5分	千歳へ 12:22

# 6. 北広島団地線の路線再編の現時点での方向性

## (2) 北広島団地線再編時の日中時間帯の運行の流れ (JRとの接続)

### ③ 団地循環 (中央通、緑陽通方面) への接続 (帰り)

JR線 北広島駅着	接続時間	北広島団地線 北広島駅発
札幌から 11:06	➡ 接続10分	中央通先回り 11:16
千歳から 11:05	➡ 接続11分	
札幌から 11:36	➡ 接続6分	中央通先回り 11:42
千歳から 11:35	➡ 接続7分	

JR線 北広島駅着	接続時間	北広島団地線 北広島駅発
札幌から 11:21	➡ 接続6分	緑陽通先回り 11:27
千歳から 11:20	➡ 接続7分	
札幌から 11:51	➡ 接続11分	緑陽通先回り 12:02
千歳から 11:50	➡ 接続12分	

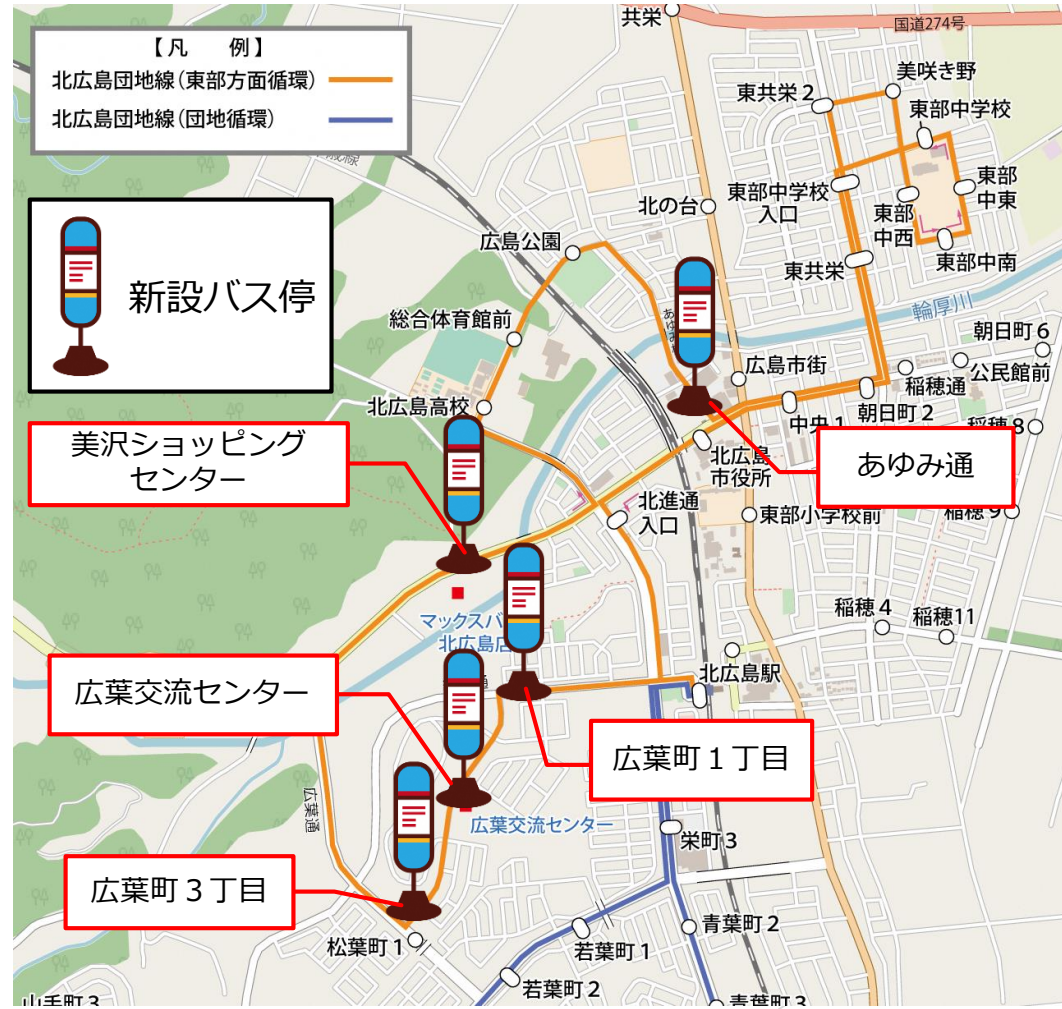
### ④ 東部方面循環 (東部地区、広葉交流センター方面) への接続 (帰り)

JR線 北広島駅着	接続時間	北広島団地線 北広島駅発
札幌から 11:21	➡ 接続5分	広葉交流セン ター先回り 11:26
千歳から 11:20	➡ 接続6分	
札幌から 11:36	➡ 接続15分	東部中学校 先回り 11:51
千歳から 11:35	➡ 接続16分	

# 7.北広島団地線の路線再編の今後進めていく事項

## (1) バス停の新設等について

- ・ 東部方面循環沿線の買い物・私用等の移動の円滑化を実現するため、新たなバス停の設置を検討



※バス停の名称は仮称

※決定に向けては関係機関との協議を行いながら進めていく

## 7.北広島団地線の路線再編の今後進めていく事項

### (2) 運賃について

- ・終日において、バスに乗っている限り固定の均一運賃
- ・金額については、再編後の収支バランスを加味して現在検討中

## 8.今後のスケジュール

- 4月：北広島団地線再編に関する説明会（再編の方向性）
- 夏ごろ：北広島団地線再編に関する説明会（詳細なダイヤ等）
- 秋ごろ：北広島団地線の再編