

*今号に掲載している申し込みが必要な事業で、特に指定がない場合は
広報紙発行日以降、各施設の最初の開庁・開館日からの受け付けです。

暮らしの情報

きたひろしま お知らせ版
2009.10.15

9月30日現在の人口()内は前月比

人口	60,864人	(-1)
男	29,418人	(+3)
女	31,446人	(-4)
世帯	25,724世帯	(+9)

発行 北広島市 編集 情報推進課・NPO法人ひろがり
〒061-1192 北広島市中央4丁目2-1
☎372-3311 FAX 372-5115
ホームページアドレス
<http://www.city.kitahiroshima.hokkaido.jp/>
携帯電話ホームページアドレス
<http://k.city.kitahiroshima.hokkaido.jp/>
二次元バーコード対応携帯電話の内蔵カメラで撮影すると、携帯電話用ホームページのアドレスを読み取ることができます。



生活

ご存じですか

検察審査会

交通事故や詐欺などの被害に遭って、警察や検察庁に訴えたが起訴をしてくれない。そんなとき、その不起訴処分が正しいかどうか判断するのが検察審査会です。ぜひご相談ください。費用は無料です。

問合せ 札幌検察審査会事務局 (☎231-4200)

生ごみ堆肥づくり

講習・経験交流会
この夏、生ごみの堆肥化はうまくいきましたか。雨が多かった今年、経験をお聞かせ

市税は納期内に納めましょう

今日は、

市道民税第3期・国民健康保険税第5期の納期です。

納税課 (内線838)

相談

法律相談



電話での予約が必要です。助言・相談で約25分間です。
日時 10月22日(木) 午後1時～4時

行政相談

日時 11月3日(火) 午後1時30分～3時30分
会場 中央会館(市役所隣)
内容 年金・登記・道路・河川・窓口サービスなど、国の行政機関の仕事についての苦情・要望・意見など
相談員 行政相談委員
問合せ 市民生活課(内線700)

貸金業苦情相談専用フリーダイヤル

北海道では、貸金業者を利用している方からの苦情・相談を受け付けます。気軽に相談してください。お気軽に相談してください。お気軽に相談してください。

募集

母子保健推進員



子育て応援団になります。市の非常勤特別職です。
対象 育児に関心がある女性
募集地区・人数 東部地区11人、大曲地区12人
*募集地区への訪問が可能です。あれば、募集地区以外にお住まいでも応募できます。
内容 妊婦や乳児がいる家庭への訪問など
任期 12月1日～平成22年3月31日(更新あり)
報酬 4カ月9800円
申込み 11月1日までに履歴書(写真付き)を持ち健康推進課(内線808)

保健

高齢者のための食と歯の健康講座



食事や会話を楽しみながら、自分のかむ力や普段の食事も学んでみませんか。
対象 市内にお住まいで60歳以上の方

日時 11月10日(火)・24日(火) いずれも午後1時30分～3時
会場 輪厚農研研修センター
内容 体験学習(かむ力の判定と塩分測定など)、講話、減塩食などの試食
講師 保健師、歯科衛生士、管理栄養士
定員 15人
持ち物 手鏡・歯ブラシ・手拭きタオル
申込み 11月6日までに高齢者支援課(内線694)

お詫びと訂正

広報紙9月1日号15ページの「健康ネットワーク」のうち、出産育児一時金の記事に誤りがありました。お詫びして訂正します。

◇訂正の内容

10月1日～平成23年3月31日の出産一時金の金額について、市が病院へ直接支払うことを希望しない(本人が一旦支払い、後日申請する)場合は、直接支払う場合より支給額が4万円少なくなると掲載しましたが、正しくは次の表のとおりで、いずれも同額です。

出産場所	現行	改正後	
		誤	正
産科医療保障制度加入病院など	38万円	市が病院に直接支払う場合→42万円 直接払いを希望しない場合→38万円	いずれも42万円
上記以外	35万円	市が病院に直接支払う場合→39万円 直接払いを希望しない場合→35万円	いずれも39万円

問合せ 市民課 (内線657)

9月の交通事故発生件数(対前年同月)	発生件数 16件(+3)	傷者 16人(-1)	死者 2人(+2)
--------------------	--------------	------------	-----------

高齢者の歩行、自転車乗用事故が増えてきます。目立つ色の服装で外出しましょう。

認知症の方を介護する家族のつらい

介護について知りたいことや悩みなど、お茶を飲みながら語り合いませんか。

対象 認知症の方を介護している家族

日時 11月4日(水) 午後1時～3時

会場 みなみ高齢者支援センター(栄町1丁目1～2階)

申し込み みなみ高齢者支援センター(☎372-8110)

移動採血車ひまわり号

献血にご協力を

現在、全国的に血液が不足しています。

対象 16～69歳の方(65歳以上の場合は、60～64歳に献血したことがある方)

日程 10月22日(木)

コース・時間 (株)道新札幌印刷(大曲工業団地) 午前9時～11時

道都大学(中の沢) 午後4時～5時

精神保健家族交流会

病気の基礎や、利用できるサービスを学びます。同じ経験をした家族同士で語り合

ましよう。

対象 統合失調症の方の家族

日時・内容 全4回 ●10月21日(水) 病気の理解と治療

●10月28日(水) 家族の対応

●11月11日(水) 社会資源の利用

●11月26日(水) テーマ別学習会

いずれも午後1時30分から

会場 千歳市民文化センター(千歳市北栄2丁目2～11)

講師 千歳病院 中村大介さんほか

申し込み 10月20日までに千歳地域生活支援センター(☎0123-4046323)

生活と健康にかかわる実態調査



市民と地域の相談窓口をつなぎ、今後のサービス提供の参考にする訪問調査です。

該当する方には、訪問する日が近くなりましたら個別に案内の文書を送付します。

対象 市内にお住まいで65歳以上の方(6月30日現在)

*長期入院・施設に入所している方を除きます。

調査期間 平成22年3月31日まで

調査員 市内の各高齢者支援

センター職員

問合せ 高齢者支援課(内線811)

催し

エコミュージアム構想推進事業

「あつ」と再発見!

郷土資料見学ツアー

北広島市の自然・文化遺産をバスで見学します。今回は、

北海道開拓記念館に行きます。

日時 11月7日(土) 午前9時～午後1時

集合場所 中央会館(市役所隣)

定員 先着30人

参加料 500円(入館料と保険料)

*高校生以下と65歳以上の方は100円(保険料だけ)です。

申し込み 11月5日までに市教

委生涯学習指導班(内線891)

NPO基礎セミナー

対象 市内にお住まいか通勤・通学し、市民活動に関心があるかNPO法人格の取得を考

えている方



使用者も、労働者も必ずチェックしましょう!

10月10日から

北海道最低賃金
時間額678円

最低賃金が改正されました。道内で事業を営む使用者と、その事業所で働くすべての労働者(臨時、パートタイマー、アルバイトなどを含む)に適用されます。

問合せ 札幌東労働基準監督署 ☎894-1120

事故を防ぐために。

慣れた山でも、隠れた危険があります。次のことに心掛けて、山菜採りを楽しんでください。



〈山菜採りの心構え5カ条〉

- 家族などに行き先と帰宅時間を知らせましょう
- 単独での入山を避け、2人以上で声を掛け合い位置を確認しましょう
- 服装は、目立つ色にしましょう
- 携帯電話や非常食、熊よけのための鈴やラジオなどを携行しましょう
- 迷ったときは無理をせず、落ち着いて行動しましょう



〈ヒグマに注意〉

山菜採り中に、ヒグマに襲われる事故が発生しています。

- 山に入る前には、地元の人に聞くなど、熊の出没情報に気を付けましょう
- 「熊出没注意」の看板がある場所には入らないようにしましょう
- ヒグマに人の存在を早めに知らせるため、鈴やラジオで音を立てる工夫をしましょう
- ヒグマの足跡や、ふんを見たときは、すぐに引き返しましょう

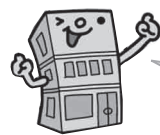
◎問合せ 危機管理担当(内線652)

常用被保険者300人以下の事業主の皆さんへ 中小企業定年引上げ等奨励金

70歳まで働ける企業への奨励金です。20～160万円の一時金を支給します。

支給の条件

- 65歳以上へ定年の引上げ
- 65歳まで契約期間が切れない希望者全員を対象にする、65歳以上までの継続雇用制度の導入
- 希望者全員を対象にする70歳以上までの継続雇用制度の導入
- 定年制度の廃止



勤務時間の多様化の措置を併せて導入した場合は、さらに加算金を支給します。

問合せ (社)北海道高齢・障害者雇用促進協会(☎204-9381)

島松演習場
陸上自衛隊演習

●日時 10月16日(金)～30日(金) 午前7時～午後9時(正午～午後1時を除く)
●実施部隊 第7師団、第11旅団、北部方面施設隊、第1戦車群、北部方面教育隊
◇大規模爆破 10月25日(日)・26日(月)

詳しくは、市のホームページをご覧ください。

問合せ
危機管理担当
(内線652)

講師 北海道NPOサポートセンター事務局長 小林董信さん、NPO法人APIジャパン理事長・税理士 瀧谷和隆さん
定員 20人
申込み 市民協働推進課(内線637)

ハロウィン仮装コンテスト

対象 小学生以下(幼児は保護者同伴)
日時 10月24日(土) 午後3時～4時30分
会場 大曲児童センター

内容 仮装コンテスト、ゲーム
*仮装コンテストは、予約が必要で、ゲームは仮装をしなくても参加できます。
問合せ 大曲児童センター(☎370-7372)

すくすく広場



〈大曲いちい保育園〉

◆Bコース
対象 1歳～1歳8カ月の子どもとその親
日時 11月10日～12月8日の毎週火曜(全5回) いずれも午前10時～11時30分
内容 カード・おもちゃ作り、

小麦粉粘土遊びなど
申込み期限 11月6日

◆Cコース

対象 2歳6カ月～就学前の子とその親
日時 11月5日～12月3日の毎週木曜(全5回) いずれも午前10時～11時30分
内容 カード作り、ゲーム、外遊びなど
申込み期限 11月2日

◆共通事項

定員 先着12組
申込み 大曲いちい保育園(☎377-2825)

〈稲穂保育園〉

対象 0歳の子とその親
日時・内容 全2回 ●11月16日(月) 保健師による講話と親子遊び ●11月24日(火) 離乳食の試食と栄養相談、親子遊び いずれも午前10時～11時30分
定員 先着15組
申込み 10月26日までに稲穂保育園(☎373-7745)

〈大曲はだかんぼ保育園〉

体を動かして遊びましょう。
対象 1歳6カ月～3歳の子とその親
日時 11月4日(水) 午前10時～11時
定員 先着10組
申込み 大曲はだかんぼ保育園(☎802-6032)

ファミリーサポートセンター交流会

手作りのゲームコーナーやおもちゃで遊ばせませんか。
対象 市内にお住まいの親子
日時 11月7日(土) 午後1時30分～3時
会場 夢プラザ
内容 手作りUFOキャッチャーや昔遊び、輪投げ、赤ちゃんコーナーなど
定員 先着30組
申込み 児童家庭課(内線666)

のびのびランド

対象 乳幼児とその保護者
日時 10月28日(水) 午前10時～11時30分
会場 輪厚児童センター
内容 ●新聞プールや巨大お絵描きなど ●保健師による育児相談(午前11時まで)
*直接会場にお越しください。
問合せ 輪厚児童センター(☎377-8389)

布ぞうり講座

西部地区生涯学習振興会
日時 11月5日(木)・6日(金)(全2回) いずれも午前10時～正午
会場 輪厚農民研修センター
講師 廣谷淳子さん

最近、こんな相談が増えています

架空請求

- はがきやメールで債権回収業者を名乗り、裁判・法律用語で信じ込ませて連絡させる
- 以前、利用していたサイトから退会手続きができていないと、退会料を請求するメールが来る
- 無料サイトを利用中、突然登録画面になり、料金を請求された

多重債務

- サラ金数社から借り入れ、支払いが困難になった
- 生活費のためカード会社から借り入れ、返済していたが、今は収入が無く返済できない
- 家族が借金をしていることが分かり、何とか解決したい

《対処方法》
身に覚えがなければ、絶対に連絡せず、無視しましょう。また、会員登録などは、確認画面がなければ契約は成立しません。

《対処方法》
解決を先延ばしせず、相談室や弁護士などに相談しましょう。

さまざまな情報があふれている現在、情報を判断する力も重要になっています。おかしいと思ったら、1人で悩まず相談してください。月～金曜の午前10時～午後3時まで相談を受け付けています。

問合せ 消費生活相談室 (商業労働課内・内線 866)

定員 先着20人
受講料 10000円(教材費を含む)
持ち物 洗濯ばさみ(2個)・目打ち・はさみ・針・糸
申込み 10月29日までに西部地区生涯学習振興会(☎・FAX 376-3935)

ジャンプアップバザー

市内の地域活動支援センターなどで製作した手工芸品やパンなどを展示・販売します。
日時 10月27日(火) 午前9時～午後4時
会場 エルフィンパーク
問合せ 北広島作業所連絡会事務局(NPO法人クレイン内・☎373-7716)

夢プラザ 10/22(木) 開演11:30 (開場11:00)

ふれあいデー 夢プラザ 多目的ホール
～ふるさとの四季～
出演 エーデルワイス
♪カチューシャの唄
♪船頭小唄
♪ふるさとの四季(故郷、茶摘み)ほか

*終了後14:00まで、多目的ホールを無料開放します。



問合せ 夢プラザ(☎370-7373)

■ 広報原稿の締め切り

12月1日号の掲載を希望する方は11月1日までに、12月15日号の掲載を希望する方は11月15日までに原稿を提出してください。締め切りを過ぎてからの依頼は受けられません。あらかじめご了承ください。

正指揮者、高関健がタクトを取る
札幌ニューイヤーコンサート
in 北広島



撮影：佐藤雅英

平成22年
1月11日 開演 午後3時
開場 午後2時30分
(月) 芸術文化ホール

曲目 J.シュトラウスⅡ
／喜歌劇「こもり序曲」、「美しく青きドナウ」
ベートーベン
／交響曲第6番「田園」

チケット発売 10月24日(土) 午前10時

【1階席】一般3,000円、中学生以下1,500円
【2階席】一般2,500円、中学生以下1,300円



【チケット取扱】

芸術文化ホールと地区図書室、大丸・4プラ・道新の各プレイガイド、ローソン各店、ローソンチケット電話予約(☎0570-084-001)コード/19305)
*地区図書室での取り扱いは10月25日(日)からです(予約受け付けは午後5時まで)。

*車いす席を希望する方は、お問い合わせください。
*未就学児の入場はご遠慮ください。託児サービスを希望する方は、平成22年1月8日までに申し込んでください(有料)。

♪ 問合せ 芸術文化ホール (☎372-7667)

「ふれあい通信」

参加しませんか

▼西の里中学校吹奏楽部「第2定期演奏会」
日時 10月24日(土) 午後2時から(開場午後1時30分)
会場 西の里中学校体育館
内容 マーチ、クラシック、ポップス、OBとの合奏
持ち物 上履き
*クッキーや飲み物、再利用品のバザーを同時開催します。
問合せ 西の里中学校・杉森(☎375-2843)

大曲中学校吹奏楽部「第18定期演奏会」

幅広い年代に楽しんでもらえる内容です。たくさんの方のお越しをお待ちしています。
日時 10月24日(土) 午後3時から(開場午後2時30分)
会場 大曲中学校体育館
持ち物 上履き
問合せ 大曲中学校・青木(☎376-2354)

平岡福音キリスト教会「聖画展」

忠実に模写された作品13点を紹介します。無料喫茶コーナーもあります。
日時 10月18日(日)・20日(火) 午前10時～午後6時(最終日は午後4時まで)
会場 芸術文化ホールギャラリー
内容 市内小学生の絵画(入

第20回MOA美術館北広島児童作品展移動展

日時 10月17日(土) 午前10時～午後8時
会場 夢プラザ
*午前11時と午後1時30分からチェロ、午後4時からチェロとピアノの生演奏があります。
問合せ マンダース(☎・FAX 376-0230)

新婦人まつり2009

日時 10月25日(日) 午前10時～正午
会場 エルフィンパーク
内容 フリーマーケットや健康相談、産地直送米の試食、絵手紙・落ち葉アートの体験コーナー、布ぞうりの作品展示など
問合せ 島垣(☎377-4715)

募集します

▼大曲ミニバスケット少年団
いつでも見学と体験ができます。気軽に問い合わせください。

賞・入選作品 63点を展示
地球環境講演会「美しい地球を子どもたちに」

事実を知り、地球のためにできることから始めましょう。
日時 10月23日(金) 午後6時30分～9時(開場午後6時)
会場 かでる2・7大ホール(札幌市中央区北2条西7丁目)
講師 ネットワーク「地球村」代表 高木善之さん
参加料 前売り1,500円、当日2,000円
チケット取扱 大丸・4プラ・道新・教文プレイガイド
問合せ 木下(☎722-7039)

小林寺拳法北広島支部

性別・経験年数は問いません。
対象 少年部・小学生、一般部・中学生以上
日時・会場
●毎週火曜 午後6時30分～8時(少年部)、午後7時30分～9時30分(一般部) 専有道場(市役所向かい三和ビル2階)
●毎週木曜 午後6時30分～9時(一般部) 専有道場
●毎週金曜 午後6時30分～8時30分(少年部) 団地住民センター
問合せ 前田(☎372-4032)

アンサンブル ふうが

「皆で創るハーモニーを」という意図で発足した合唱サークルです。月に一度、市内在住の音楽家・板垣恵さんのボイスレッスンを受けています。
日時 毎週火曜 午後2時～4時

ホップ・ステップ大曲

これから社交ダンスを始める方にお勧めのサークルです。プロが基本から指導します。
日時 毎週木曜 午後3時30分～4時30分(月4回)
会場 夢プラザ
会費 月額3,000円、入金1,000円
申込み 伊戸川(☎377-3264)

ベリーダンス「シユクラン」

簡単なベリーダンスの動きを取り入れて、心身ともに健康な体を目指しましょう。
日時・会場 ●毎週火曜 午前11時30分から 総合体育館
●毎週金曜 午後1時から 西の里会館
*会費など、詳しくはお問い合わせください。
問合せ 平井(午後6時以降) (☎375-5122)

*「参加しませんか」の参加料が記載されていない事業などは、無料です。

