

## 5 その他の保育サービス

### (1) 地域子育て支援センター事業

#### 地域子育て支援センターでは

主に乳幼児（0歳～就学前）の親とその子どもが気軽に利用し、交流や子育て相談ができる場、子育て情報の提供の場として支援活動を行っています。育児を楽しみお子さんたちが元気にのびのび育つことができるように様々な形で応援していきます。

#### 実施施設

- 大曲いちい保育園「ぶらんこ」（月曜日～金曜日） 377-1515
  - 西の里きらきら保育園「どんぐり」（月曜日～土曜日） 375-5833
  - 北広島市地域子育て支援センター「あいあい」 376-6637  
中央4丁目2番地1市役所1階（月曜日～土曜日）
- 詳しくは保育園または地域子育て支援センターにお問い合わせください。

#### 実施内容

##### [みんなの広場]

0歳から就学前までのお子さんが親子で集いおもちゃで遊んだり、おしゃべりをしながら自由に交流できる場です。事前の申し込みなしで参加できます。

##### [子育て講座][すくすく広場]

乳幼児の成長や発達を学び子育てに役立てたり、親子でリフレッシュできるテーマで開催しています。詳細は、広報紙や北広島市子育てサイトでお知らせしています。

※ 地域子育て支援センター・市内各保育園で実施しています。  
(事前申込み制・人数制限あり)

##### [子育て相談]

子育ての悩みや不安はだれにでもあるものです。一人で悩まないで、お気軽にご相談ください。電話や面談による相談にも応じています。

##### [子育てサークル支援]

市内の子育てサークルに専用室を開放します。サークル作りのお手伝いや要請により保育士が手遊びなどの指導もします。

## (2) 一時預かり事業（休日保育はすみれ保育園で実施）

保育施設に入所していない子どもがいる家庭でも、次のようなときは保育施設の利用ができます。利用するには事前登録が必要です。

- ① 短時間・継続的就労・職業訓練などにより週平均3日程度の保育が必要なとき
- ② 保護者の災害・事故・病気・看護・冠婚葬祭により緊急的に保育が必要なとき
- ③ 育児による心理的・肉体的負担を解消するリフレッシュのための保育が必要なとき

※ ①、②は月12日以内の利用、③は月2日以内の利用です。

子育てのための施設等利用給付認定の第2号または第3号認定を受けている方は、無償化の対象となる場合があります。

### 西の里きらきら保育園 電話011-375-2130

対象は 2歳（離乳食が完了し、幼児食に移行済のお子さん）から就学前のお子さん

利用期間は 月曜日～土曜日です。（保育時間は8：00～18：00）

利用時間は 4時間、8時間の利用となります。その他での利用希望は相談に応じます。

☆4時間利用は 8：00～13：00迄の間の4時間。午後保育で4時間希望の場合は登録時に相談します。

☆8時間利用は 8：00～17：00迄の間の8時間。他の時間帯希望の場合は登録時に相談します。

利用料金は

	4時間	8時間	9時間	10時間	給食費	おやつのみ
3歳未満児	1,200円	2,400円	2,650円	2,900円	300円	50円
3歳以上児	1,000円	2,000円	2,200円	2,400円	300円	50円

利用申込み

事前の登録が必要です。あらかじめ西の里きらきら保育園で登録し、利用する3日前までに施設に申し込んでください。初めての利用の方は事前に保育園での面談を受けてください。

### 大谷むつみ認定こども園 電話011-370-3773

対象は 2歳（離乳食が完了し、幼児食に移行済のお子さん）から就学前のお子さん

利用期間は 月曜日～金曜日です。（保育時間は8：00～18：00）

利用開始時間 ①8時～ ②8時30分～ ③9時～ ④9時30分～ ⑤10時～

☆その他での利用希望は相談に応じます。

利用料金は

	3時間	4時間	5時間	6時間	8時間	9時間	給食費	おやつのみ
3歳未満児	950円	1,200円	1,450円	1,700円	2,400円	2,650円	300円	50円
3歳以上児	800円	1,000円	1,200円	1,400円	2,000円	2,200円	300円	50円

利用申込み

事前の登録が必要です。あらかじめ大谷むつみ認定こども園で登録し、利用する4日前までに施設に申し込んでください。初めてのの方は事前に施設での面談を受けてください。

**平日（月曜日～土曜日）**

対象は 市内にお住まいの1歳6か月から就学前のお子さん  
 利用期間は 月曜日～土曜日です（保育時間は8：00～18：00）  
 利用開始時間 ①8時～ ②9時～ ③12時～ ④13時～  
 利用料金は

	4時間	5時間	6時間	8時間	9時間	10時間	給食費	おやつのみ
3歳未満児	1,000円	1,150円	1,300円	2,000円	2,150円	2,300円	300円	50円
3歳以上児	600円	700円	800円	1,200円	1,300円	1,400円	300円	50円

\*生活保護世帯、ひとり親世帯、身体障がい者世帯などで前年度市町村民税非課税の場合は、利用料が減免となります。

**休日（日曜、祝日）**

[年末年始（12月29日～1月3日を除く）]

保護者の休日の就労により子どもの保育ができないときに利用していただくのが、休日保育です。

対象は 市内にお住まいの1歳6か月から就学前のお子さん  
 利用定員は 18名（おおむね3歳未満児6名、3歳以上児12名）  
 利用時間は 7時30分から18時30分  
 利用開始時間 ①7時30分～ ②8時30分～ ③12時～ ④13時～  
 給食・おやつ お弁当を持参してください。午前と午後1回ずつおやつを提供します。  
 （1日利用または午後の利用には別途おやつ代がかかります）

利用料金は

	4時間半	5時間半	6時間半	8時間	9時間	10時間	11時間	午後のおやつ
3歳未満児	1,150円	1,300円	1,450円	2,000円	2,150円	2,300円	2,450円	50円
3歳以上児	700円	800円	900円	1,200円	1,300円	1,400円	1,500円	50円

\*生活保護世帯、ひとり親世帯、身体障がい者世帯などで前年度市町村民税非課税の場合は、利用料が減免となります。

**利用申込み**

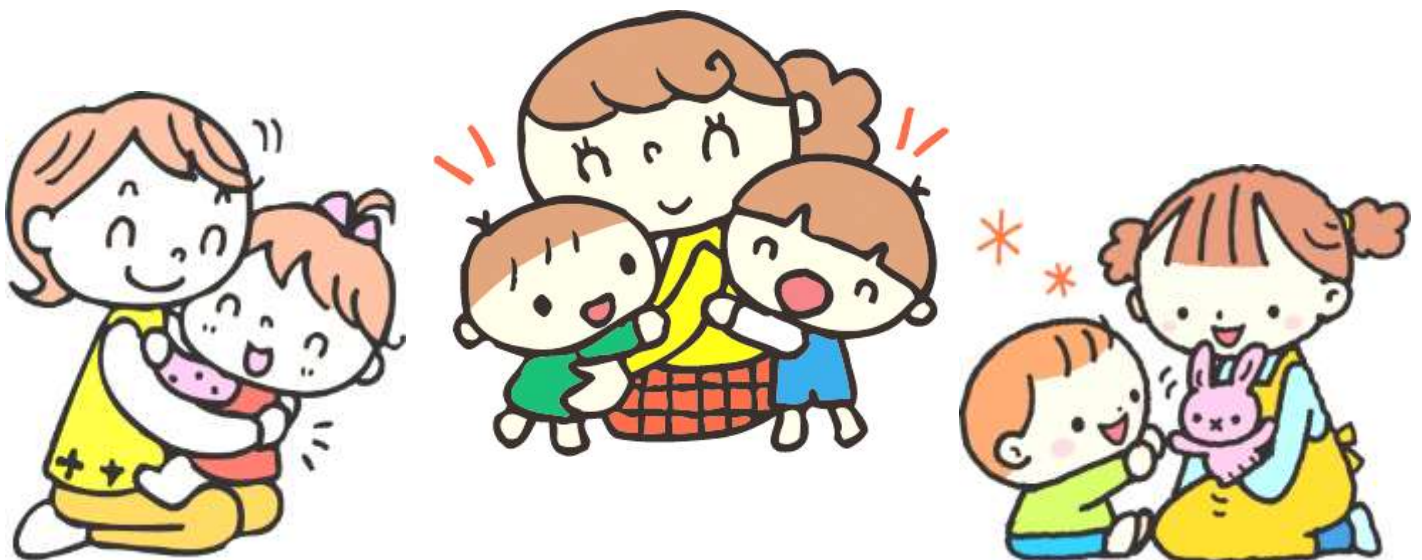
- ・事前の登録が必要です。子ども家庭課へ一時預かり利用申請書を提出し登録してください。
- ・初めて利用する場合は、すみれ保育園で事前面談を実施します。初回利用日の5日前までに登録及び面談をしてください。
- ・2回目以降は、利用する3日前までに、すみれ保育園に申し込んでください。

# 子育て応援します

北広島市ファミリー・サポート・センター  

    会 員 募 集 中    

ファミリー・サポート・センターは育児に協力してほしい「利用会員」を協力したい「協力会員」がサポートする会員組織です。認定こども園や幼稚園、保育所、学童クラブなどへの送迎や開始前・終了後の預かり、保護者の外出時の預かりなど、さまざまな理由で利用できます。



## お問い合わせ

☎ 011-376-6638

(受付時間 8:45~17:15)

Fax 011-372-7340

E-mail [kosodate@city.kitahiroshima.lg.jp](mailto:kosodate@city.kitahiroshima.lg.jp)

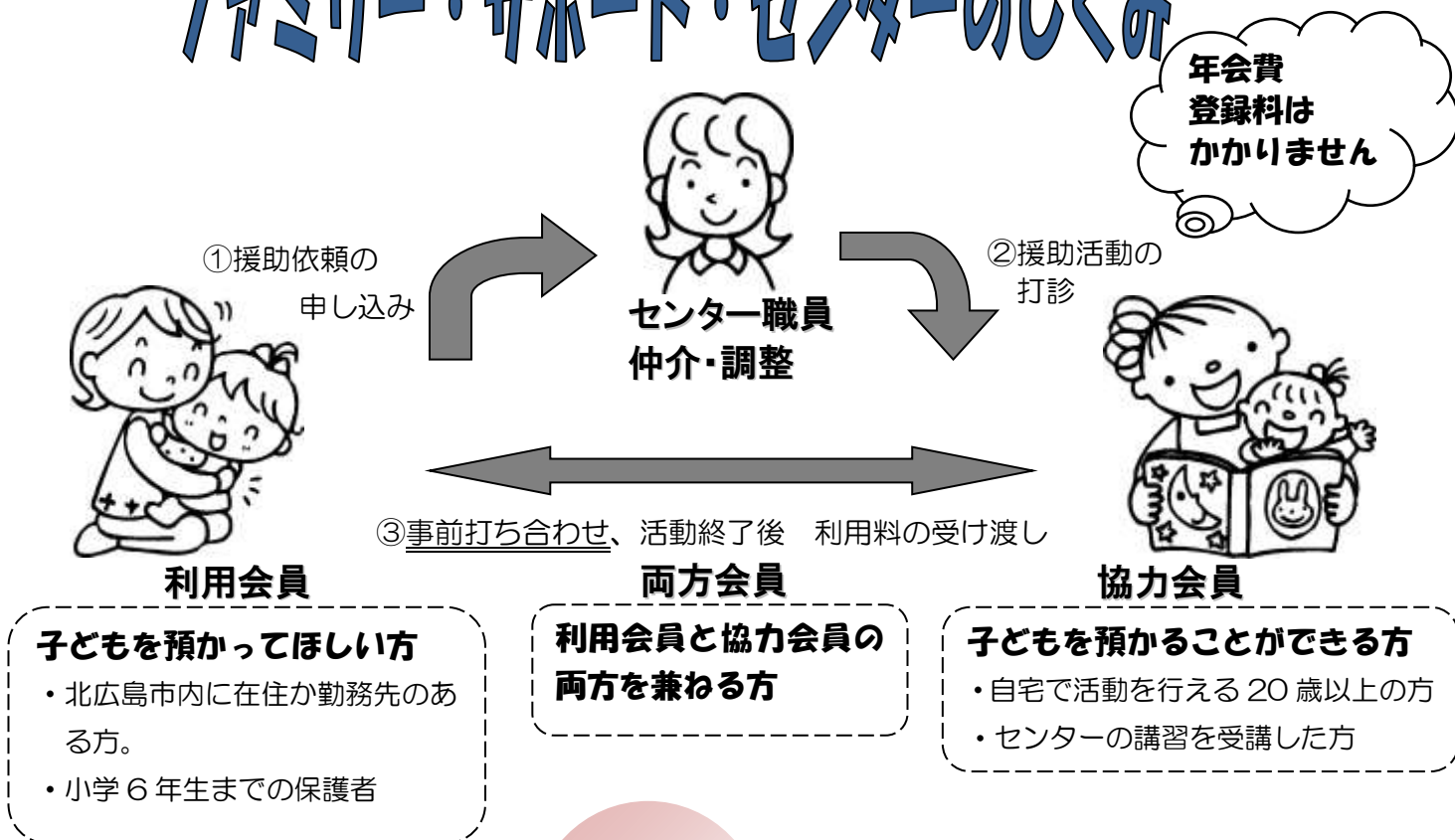


住所 北広島市中央4丁目2番地1 市役所1階  
北広島市地域子育て支援センター「あいあい」内  
北広島市ファミリー・サポート・センター



QRコードから  
参照ください。

# ファミリー・サポート・センターのしくみ



## Q1. どんな時に利用できるの？

- ・保育施設の開始前や終了後の預かり
- ・保育施設への送迎
- ・美容室や歯医者に行きたい
- ・買い物や検診等の外出時に…

## Q2. 誰が預かってくれるの？

- ・市が実施する協力会員講習会（28時間）を受講した方です
- ・保育士や看護師の資格をお持ちの方もいます
- ・子育て経験が有り、お子さんが大好きな会員さんたちです

## Q3. 利用料金は？

利用日	利用時間	金額(30分)	対象年齢
平日	6:00	300円	0歳から 小学6年生まで
土・日・祝日	?	350円	
12月29日~1月3日	21:00		

- ◆ 2人以上の子どもを預ける場合、2人目以降の利用料は半額になります。
- ◆ 別途食事代・交通費等がかかる場合があります。
- ◆ 1歳未満のお子さんがあるご家庭を対象に**利用無料券**4時間分（30分×8枚）をお渡しします。（詳細は、お問い合わせください。）
- ◆ ひとり親家庭の世帯（ひとり親家庭医療費助成を受けているか児童扶養手当を受給している世帯）、住民税非課税世帯、生活保護世帯の方については、1か月につき1万円まで利用料の2分の1を助成します。助成を受けるには、利用者会員登録とは別に事前登録する必要があります。



# きたひろしま

安心のために登録を！！  
(登録は無料です)

# こども緊急さぽねっと

## 利用会員募集中！！ 協力会員募集中！！

会員登録制で、子育てを応援してほしい利用会員を、応援したい協力会員が支える事業です！ 利用会員の様々な緊急時に、事務局を通して協力会員を紹介し、双方の自宅等でお子様をお預かりする仕組みです。(お預かりは有料です。一部市の補助あり)

0才～小学6年生までのお子さんが対象です。

こんなときに！

病気で 保育園などには預けられない

残業で お迎えに間に合わない

出張で 泊りの預け先が見つからない

就業していない方も  
登録・利用できます。

★保護者の急な体調不良の時。

★きょうだいの用事で下の子を預けたい

料金・連絡先  
など詳細は  
裏面をご覧ください！

### 《ご登録の流れ》



- ①事務局にお電話ください。申込み書類を郵送します。
- ②申込み書を事務局に郵送（またはFAX）で提出。
- ③ご自宅で利用説明（コーディネート・1時間弱程度）翌日から支援可能となります。



## ★利用料金は…

病児・病後児預かり 月～土 7時30分～18時 900円/時間

\*市からの利用料補助があり、上限3,000円で利用できます。

緊急預かり 7時30分～18時 900円/時間

18時～23時 1,100円/時間

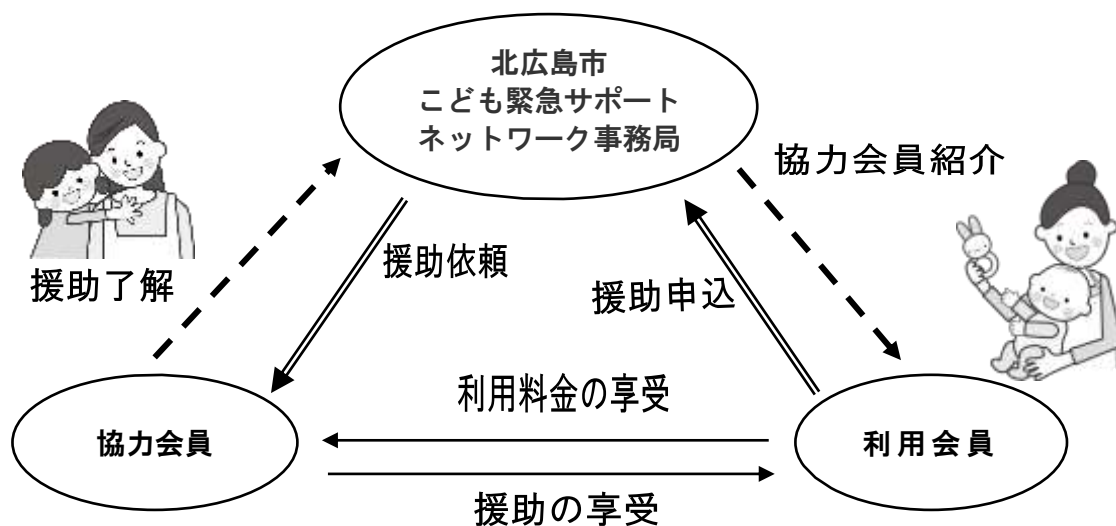
宿泊を伴う預かり(病児は不可)

3歳未満 → 11,000円/泊 3歳以上 → 9,000円/泊

※上記利用料の他、交通費等がかかります。

※ひとり親家庭・市民税非課税世帯・生活保護世帯等へ利用料の一部助成を行っています。別途手続きが必要です。(詳しくは市役所子ども家庭課へ)

## ●● ネットワークのしくみ ●●



【業務受託者・北広島市こども緊急サポートネットワーク事務局】

NPO法人 北海道子育て支援ワーカーズ

〒063-0801 札幌市西区二十四軒1条4丁目6-3

二十四軒ターミナルビル 2F

TEL : 011-632-5180 FAX : 011-632-5181

(月～金 10:00～17:00 FAXは24時間OK)

【北広島市の担当】

子育て支援部 子ども家庭課

〒061-1192 北広島市中央4丁目2番地1

TEL : 011-372-3311 (内線2214) FAX : 011-373-6805