

あいあいあそび号 Part3

2020年12月発行

「あいあい」
QRコード



うたあそび と 手作りおもちゃの紹介です



あいあいの「あいちゃん」よ。
私も乗れる段ボールの車を紹介します。

*あいあい*利用者支援担当より、おうち遊びの紹介をします*

*利用者支援とは…保育士資格をもったスタッフ(子育て支援コーディネーター)が幼稚園や保育園、認定こども園に関する情報を提供します。また、子育てに関する様々な相談をお受けします。

例えば…「幼稚園・保育園・認定こども園のことを知りたい」「親子で遊べる場所は?」「イヤイヤ期、どうやって乗り越えたらいい?」など、

子育てをしている中で困ったこと、誰かに聞いてみたい小さなことなどの相談も受け付けています。

ぜひ、お気軽にお電話や、あいあいに遊びに来た時など、スタッフに声をかけてください♪

地域子育て支援センターあいあい ☎011-376-6637

親子で遊ぼう

うたあそび いっぴきの のねずみ

いっぴきの のねずみが~♪

ふたりで向かい合わせになり、ひとは両手で輪を作り、もうひとは片手の人差し指を立てます。



あなぐらに~♪

輪を作ってる方は歌に合わせて体を左右に揺らし、指を立てている子はその指を左右に振ります。



飛び込んで~♪

立てた指を輪のなかへ入れます。



ちゅちゅちゅちゅちゅちゅーちゅ

とおおさわぎ~♪

ねずみが走りまわっているように、ひとさし指で両腕の輪をつつきます。



2番、にーひきの のねずみが~♪ 3番は三匹、4番は四匹、5番は五匹と指を一本ずつ増やして、同じ動きで遊びましょう。「ちゅちゅちゅちゅちゅーちゅーちゅー」はねずみの数と同じ回数の繰り返しで歌うと楽しいです。「あいあい」でもこれから時々歌って遊びます。

段ボールで車づくり

<材料>

- *子どもが入ることのできる大きさの段ボール
- *布ガムテープ
- *ひも (スズランテープなら補強のため3本で三つ編み)
- *穴開け用 プラスドライバー (長め) または千枚通し



← 千枚通し



← ドライバー



①箱の中は折り畳んだふたで足を傷つけないようにガムテープで押さえます。

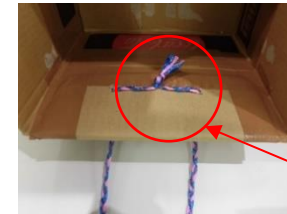
③今回は紐をスズランテープで三つ編みしました。
白い梱包用テープでも大丈夫!



②箱の底には補強と滑りやすさを兼ねて、前面に布ガムテープを貼ります。



④ひもを付ける場所に補強のために段ボールの切れ端をガムテープで貼ります。



⑤真ん中から対照になるようにプラスドライバーで二つ穴を開けて紐を通します。紐の先にセロハンテープを巻いて通します。
内側で結び、紐の結び目を隠すようにガムテープを上から貼ります。



北海道新幹線の絵を貼ってみました。

段ボールの車の横に絵を描いたり、お気に入りのキャラクターを貼ったり、親子で一緒にステキな車を作りませんか？
中におもちゃを入れて引っ張ったりもできます。

