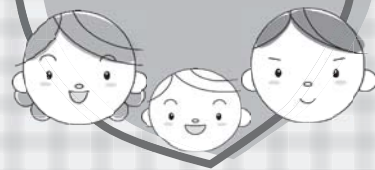


子育てふらさ



すくすく広場

〈西の里きらきら保育園〉

対象 1歳〜就学前の子と親

日時 4月13日(月) 午前10時15分〜11時30分

内容 こいのぼり作り

定員 先着15組

申込み 西の里きらきら保育園(☎375-5833)

〈大曲いちい保育園〉

◆いろいろな粘土で遊ぼう(小麦粉・片栗粉など)

対象 1歳6カ月〜就学前の子と親

日時 4月15日(水)

定員 15組

申込み 西の里きらきら保育園(☎375-5833)

◆すくすくキッズAコース

対象 2〜3歳6カ月の子と親

日時 4月24日、5月8日・22日、6月5日・19日のいずれも金曜(全5回)

内容 親子で触れ合い遊び、工作、ゲーム、外遊び

おはなしの会 図書館 (☎373-7667)

◆4月4日(土) 午前11時から/図書館

大型絵本「でんしゃにのって」
紙芝居「はるだよ おきて」ほか

◆4月11日(土) 午前11時から/夢プラザ

紙芝居「おなべとやかんとふらいぱんのけんか」ほか

◆4月18日(土) 午前11時から/図書館

大型絵本「ぞうくんのさんぽ」
紙芝居「ペンギンのペンペン」ほか

子ども緊急さぽねっと 利用料の助成

対象 次のいずれかに該当する方

- ひとり親家庭等医療費助成か、児童扶養手当を受給している、ひとり親家庭
- 住民税非課税世帯
- 生活保護世帯

助成額 利用料の2分の1(限度額は月1万円)

*一部対象外の経費があります。
*事前に登録が必要です。詳しく

健診・フッ素塗布

乳児健診

- ★4月1日(水) 福祉センター
- ★4月2日(木) 西の里会館
- ★4月8日(水) 夢プラザ

対象 3・6・10カ月児
時間 午後1時30分〜3時
持ち物 母子健康手帳・問診票



1歳6カ月児健診

★4月15日(水) 夢プラザ

対象 1歳6カ月〜2歳未満
時間 午後1時〜2時30分
持ち物 母子健康手帳・歯ブラシ・問診票

3歳児健診

★4月22日(水) 福祉センター

対象 平成24年3月生まれ〜4歳未満
*誕生月の翌月以降が対象です。
時間 午後1時〜2時30分
持ち物 母子健康手帳・歯ブラシ・事前に送付している問診票・採尿済み容器など

フッ素塗布

★4月14日(火) 夢プラザ

対象 1歳〜就学前(1歳未満でも歯が8本以上生えている場合は可)
時間 午後1時40分〜3時30分
料金 500円
持ち物 母子健康手帳・歯ブラシ・フェイスタオル
*必ず歯を磨いてきてください。

問合せ 健康推進課(内線808)

子育て講座

対象 0歳〜就学前の子と親

日時 4月20日(月) 午前10時15分〜11時15分

内容 アロマせっけん作り

定員 先着10組

*託児します。

参加料 500円

会場・申込み 西の里きらきら保育園(☎375-5833)



子どもの写真をお寄せください。対象は3歳までで、1人につき1回に限ります。

投稿方法 12字以内のコメントと子どもの氏名・住所・電話番号を記入し、写真データを添えて直接か郵送(〒061-1192住所不要)、電子メール(koho@city.kitahiroshima.hokkaido.jp)で政策広報課(写真はお返ししません)

*連絡先などが明記されていないと、掲載できない場合があります。



パパと楽しくお話し中♪
渡辺侶偉ちゃん



3歳になりました☆
三橋美桜ちゃん