

4 調査集計結果

■小学校（4年生）集計結果

今回の調査結果の平均値などから、北広島の小学校4年生の生活をイメージすると、次のとおりとなりました。

参 考

◇◇調査結果から見えてくる北広島の小学校4年生◇◇

(イメージ)

わたしは、毎朝6時30分頃起きて、ほとんど毎日朝ご飯を食べてから学校に行きます。

学校から帰ってくると、学習をおよそ50分しています。読書も20分くらいしています。

テレビやゲームはおよそ1時間40分していますが、まだ携帯電話やスマートフォンを使っていません。時々友達が持っているという話を聞きます。

その他運動や外遊びは1時間以上しています。

運動は良くやっています。

お手伝いも良くやっています。

夜は、9時30分頃に寝ています。



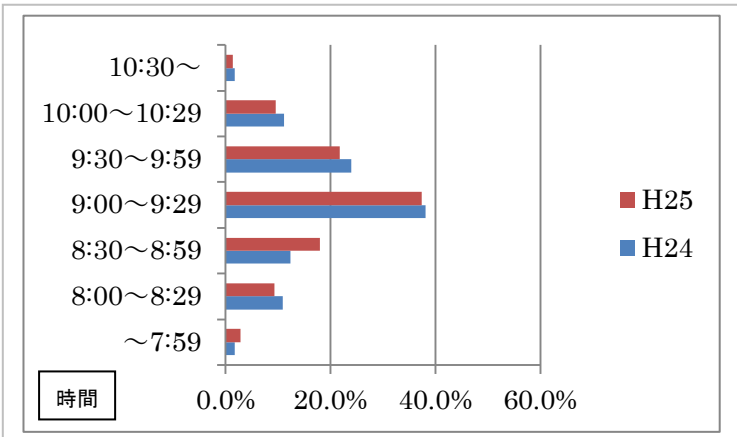
問1 家庭での生活の様子

※ () 内は平成24年の結果

(1) 睡眠時間

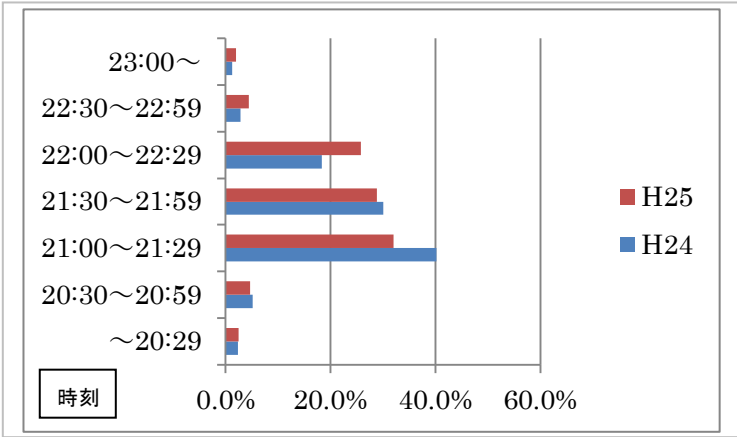
睡眠時間は、平均9時間03分で、昨年とは大差のない結果となっている。
また、平均で午後9時29分に就寝し、午前6時35分に起床しており、昨年と同様の結果となっている。
 午後10時を過ぎて就寝する児童が32.2%となっている。

平均時間：9時間03分
 (9時間05分)
 最小値：6時間30分
 (6時間30分)
 最大値：11時間00分
 (11時間00分)
 北海道平均：8時間57分



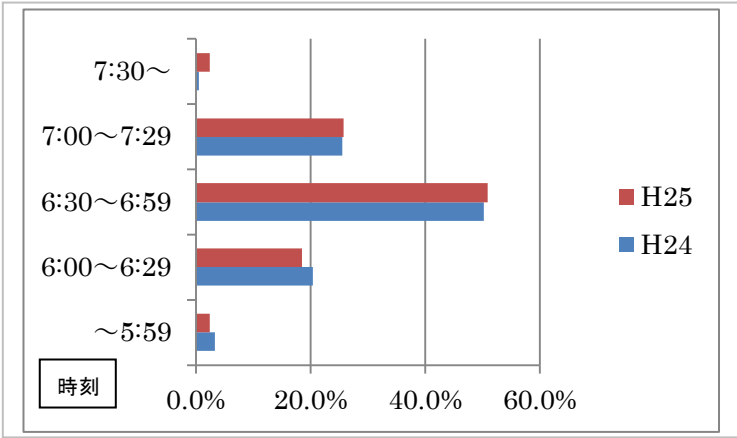
①寝る時刻

平均時刻：21時29分
 (21時22分)
 最小値：20時00分
 (19時45分)
 最大値：23時00分
 (23時30分)
 北海道平均：21時25分



②起きる時刻

平均時刻：6時35分
 (6時33分)
 最小値：5時00分
 (5時00分)
 最大値：8時03分
 (8時00分)
 北海道平均：6時34分



(2) 学習時間

学習時間は、平均 55 分で昨年より 9 分長い結果となっている。

最も多かったのは「30 分以上 1 時間未満」で 44.2%であり、全く学習をしていない児童は 0.2%となっている。

平均時間：0 時間 55 分

(0 時間 46 分)

最小値：0 時間 00 分

(0 時間 00 分)

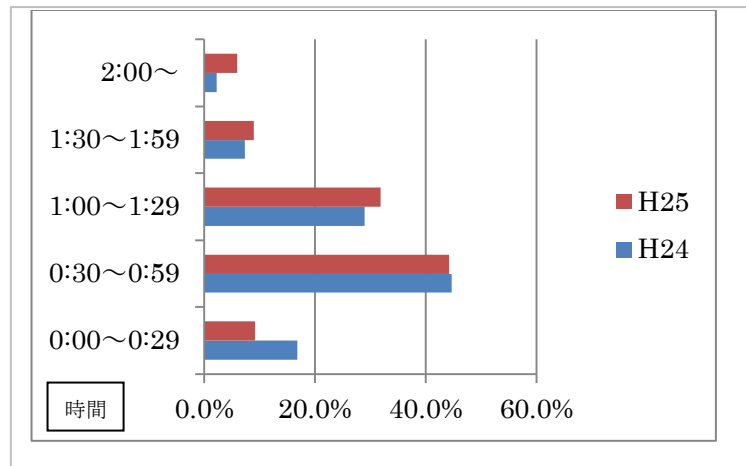
最大値：4 時間 40 分

(3 時間 00 分)

北海道平均：0 時 51 分

※0 時間：0.2%

(1.5%)



(3) 読書時間

家庭での読書時間は、平均 19 分で昨年より 2 分短い結果となっている。

最も多かったのは「30 分未満」で 70.2%であり、家庭において読書をしていない児童は 21.5%となっている。

平均時間：0 時間 19 分

(0 時間 21 分)

最小値：0 時間 00 分

(0 時間 00 分)

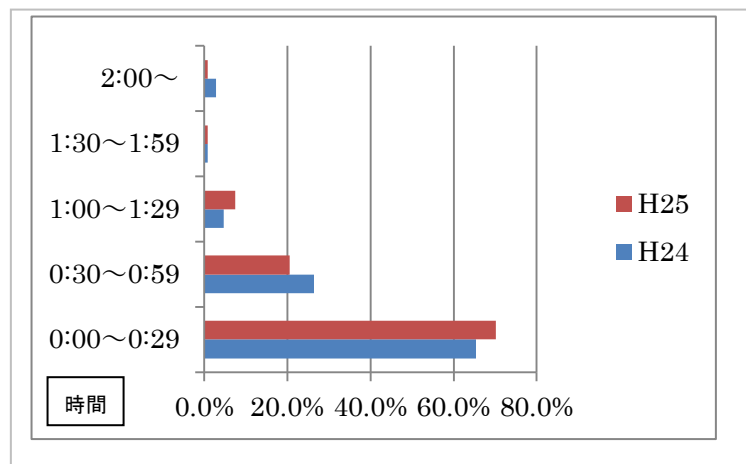
最大値：2 時間 30 分

(3 時間 00 分)

北海道平均：0 時間 25 分

※0 時間：21.5%

(23.1%)



(4) テレビやゲームの時間

テレビ・ゲームの時間は、平均 1 時間 39 分で、昨年より 9 分長い結果となっている。

最も多かったのは「1 時間以上 1 時間 30 分未満」で 28.0%であった。

長時間の回答では 6 時間以上が複数あった。

平均時間：1 時間 39 分

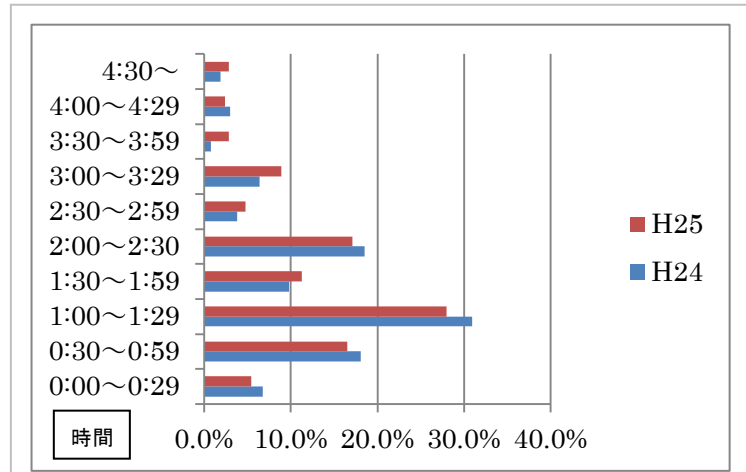
(1 時間 30 分)

最小値：0 時間 00 分

(0 時間 00 分)

最大値：6 時間 30 分

(6 時間 30 分)



(5) 携帯電話・スマホを使った時間 (今年度より調査)

携帯電話等を使った時間は、平均 5 分で、最も多かったのは「30 分未満」の 91.4%であった。

使用していないと思われる 0 時間が、80%を超える結果であった。

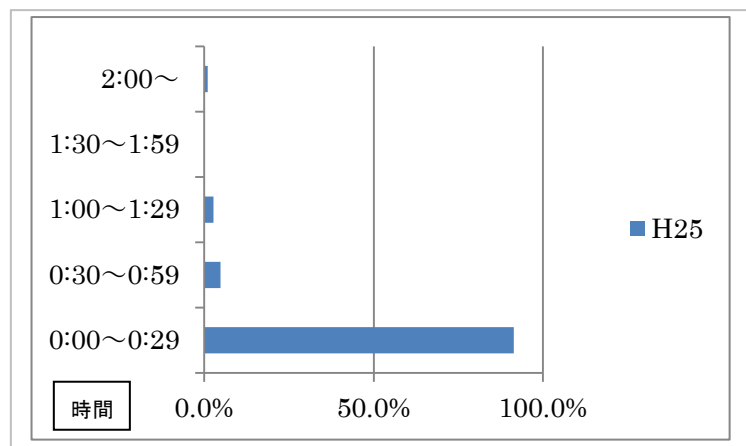
平均時間：0 時間 05 分

最小値：0 時間 00 分

最大値：2 時間 30 分

○携帯電話・スマホを使用していないと思われる率

※0 時間：80.8%



(6) その他の時間 (運動、外遊び、少年団活動や習い事など)

その他の時間は、平均1時間11分で昨年と同様の結果となっている。

最も多かったのは、「1時間以上1時間30分未満」で28.5%、ほとんど活動をしていないと思われる「30分未満」は18.9%であった。

平均時間：1時間11分

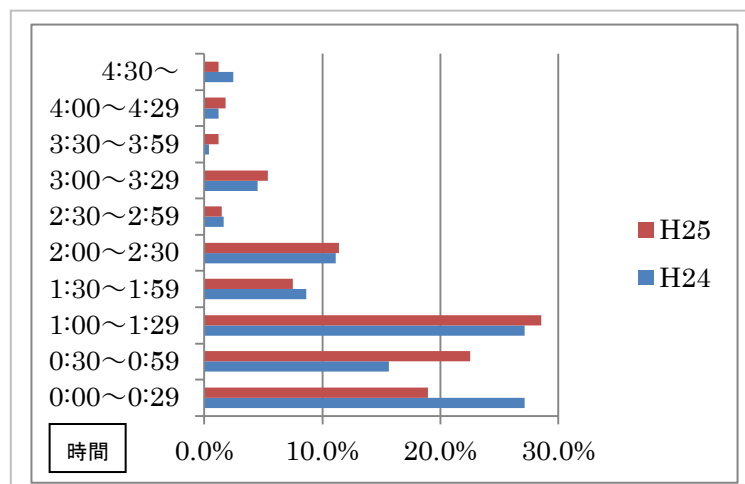
(1時間09分)

最小値：0時間00分

(0時間00分)

最大値：6時間00分

(6時間00分)



(7) 朝ご飯について

朝ご飯は、「毎日食べた」が96.3%で昨年と比べ1.8ポイント減少する結果となっている。「全く食べない」は0.4%であった。

①毎日食べた：96.3%

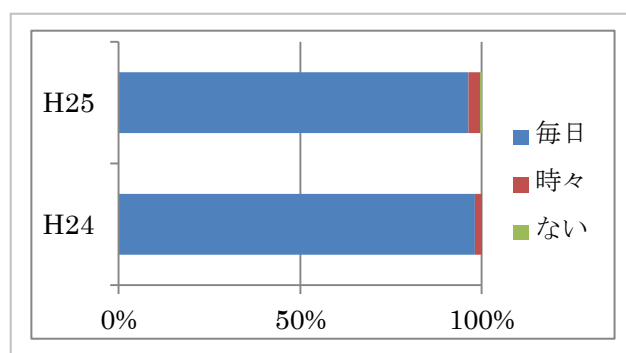
(98.1%)

②時々食べた：3.3%

(1.9%)

③全く食べない：0.4%

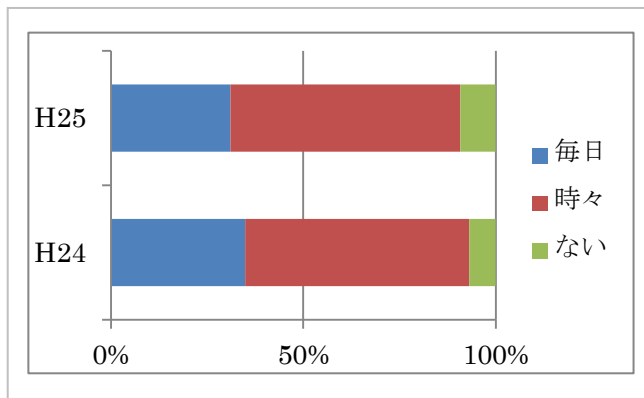
(0.0%)



(8) 運動について

運動は、毎日と、時々「行った」の合計が90.8%で昨年と比べ2.3ポイント減少する結果となっている。「全く行かない」は9.2%であった。

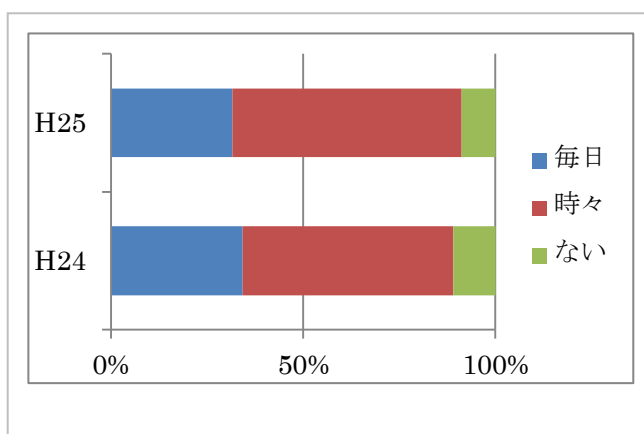
- ①毎日行った：31.1%
(34.9%)
- ②時々行った：59.7%
(58.2%)
- ③全く行かない：9.2%
(6.9%)



(9) お手伝いについて

お手伝いは、毎日と、時々「行った」の合計が91.3%で、昨年と比べ2.3ポイント多い結果となっている。「全く行わない」は8.7%であった。

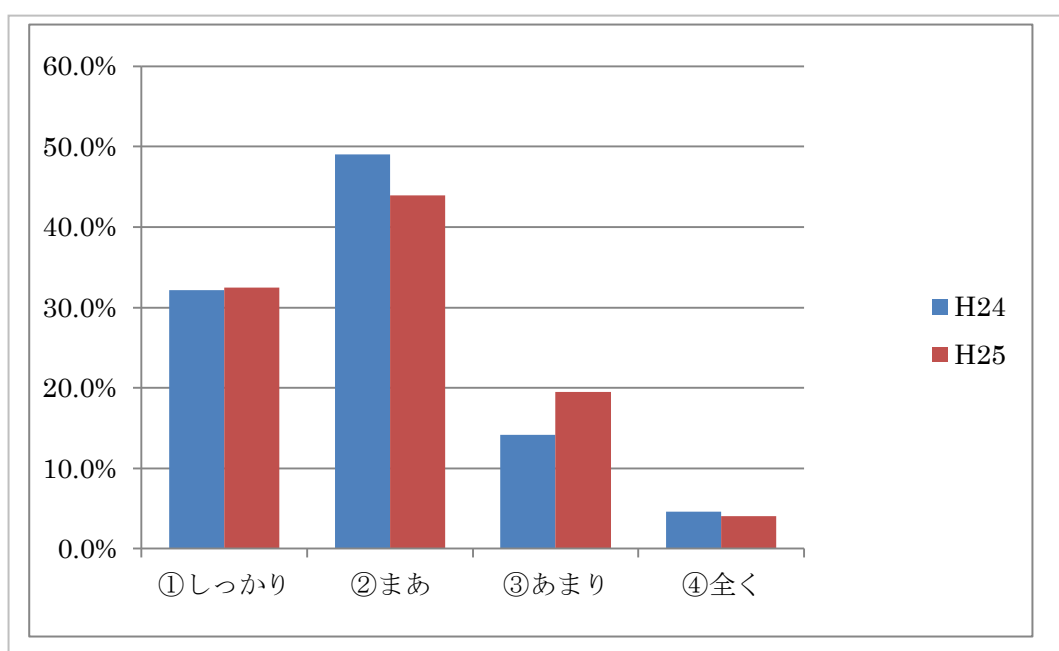
- ①毎日行った：31.7%
(34.2%)
- ②時々行った：59.6%
(54.8%)
- ③全く行わない：8.7%
(11.0%)



問2 1週間、しっかり取組むことができたか。

生活シートの取組について「まあできた」が43.9%で最も多く、「しっかりできた」は32.5%で、**76.4%が関心を持って取り組んだ結果となり、**昨年に比べ4.8ポイント減少している結果であった。

- ①しっかりできた： 32.5% (32.2%)
- ②まあできた： 43.9% (49.0%)
- ③あまりできなかった： 19.5% (14.2%)
- ④まったくできなかった： 4.0% (4.6%)

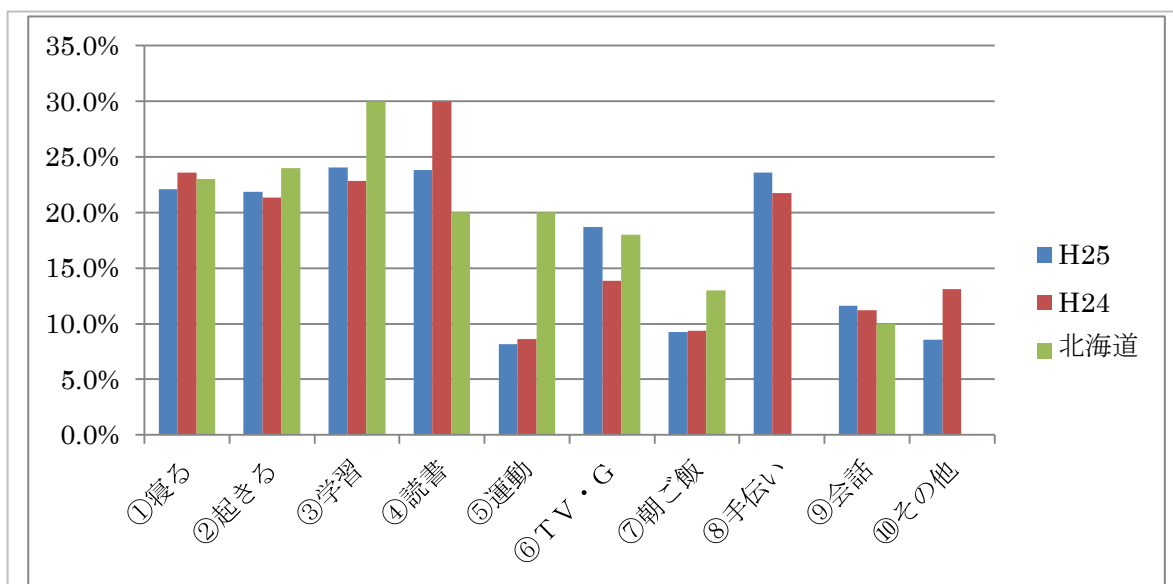


問3 「生活シート」を使って、生活習慣が良くなったものは何か。(複数回答)

取組により**生活習慣が良くなったものは、「学習の時間」が24.0%**で最も多く、「読書の時間」「お手伝い」「寝る時刻」「起きる時刻」の4項目で20%を超える結果となっている。

最も低い結果となったのは「運動の時間」で8.2%であり、昨年との結果と順位の違いはあるものの、ほぼ同様の結果となっている。

- ①寝る時刻：22.1% (23.6%)
- ②起きる時刻：21.9% (21.3%)
- ③学習の時間：24.0% (22.8%)
- ④読書の時間：23.8% (30.0%)
- ⑤運動の時間：8.2% (8.6%)
- ⑥テレビ・ゲームをする時間：18.7% (13.9%)
- ⑦朝ごはん：9.2% (9.4%)
- ⑧お手伝い：23.6% (21.7%)
- ⑨親子の会話：11.6% (11.2%)
- ⑩その他：8.6% (13.1%)

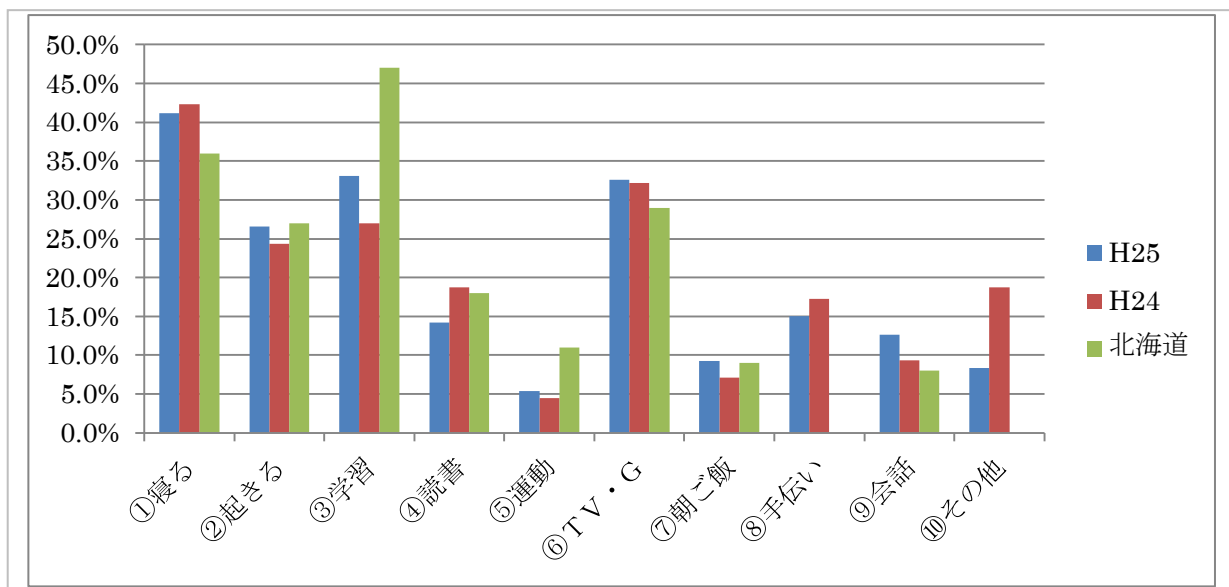


問4 取組期間中、保護者として意識したことは何か。(保護者・複数回答)

保護者として意識したことは、「寝る時刻」が41.2%で最も多く、次いで「学習の時間」が33.0%、「テレビやゲームをする時間」が32.6%であり、昨年とほぼ同様の結果となっている。

昨年と比べ、ポイントが増加している項目は、②起きる時刻③学習の時間⑤運動の時間⑥テレビやゲームをする時間⑦朝ごはん⑨親子の会話の6項目であった。

- ①寝る時刻：41.2% (42.3%)
- ②起きる時刻：26.6% (24.3%)
- ③学習の時間：33.0% (27.0%)
- ④読書の時間：14.2% (18.7%)
- ⑤運動の時間：5.4% (4.5%)
- ⑥テレビやゲームをする時間：32.6% (32.2%)
- ⑦朝ごはん：9.2% (7.1%)
- ⑧お手伝い：15.0% (17.2%)
- ⑨親子の会話：12.7% (9.4%)
- ⑩その他：8.4% (18.7%)

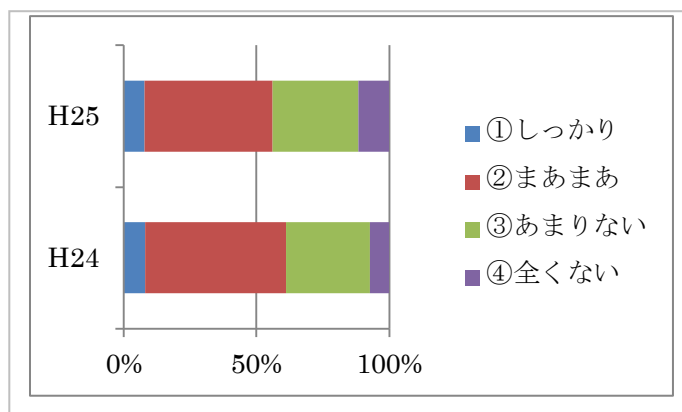


問5 保護者として子どもに励ましの言葉をかけながら、シートを活用できたか。

保護者の励ましの言葉は、「しっかりできた」と「まあまあできた」の合計が55.9%であり、昨年の結果に比べて5.1ポイント減少する結果となっている。

「あまりできなかった」「全くできなかった」の合計が44.0%となっている。

- ①しっかりできた：7.7%
(8.1%)
- ②まあまあできた：48.2%
(52.9%)
- ③あまりできなかった：32.5%
(31.7%)
- ④全くできなかった：11.5%
(7.3%)



● その他の記載内容について～保護者からの意見

- ・取組を特に意識しないで行った。〈同様の回答多数〉
- ・普段どおり（ありのまま）の生活をした。
- ・本人が自主的に取組んでいたため保護者としては特に意識しなかった。
- ・遊ぶ時間、読書の時間、運動の時間は意識して作らないと足りない現状が分かった。
- ・子どもが一人でやっていたので知らなかった。
- ・シートに興味がなく、意識していない。
- ・いつも勉強お手伝いなど決まりごとがあるので特に意識はしない。
- ・時間を守ることを意識した。

※同様の回答内容については、省略した。