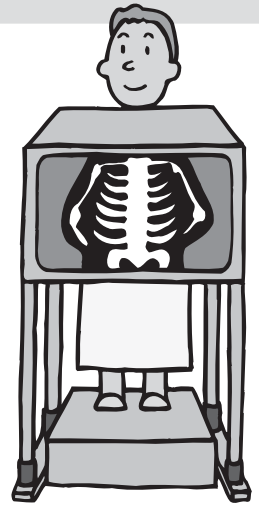


検 診 健 診 情 報

北海道対がん協会が
市内集団検診を実施します

申込期限は、
8月15日



送迎バスを運行します。
詳しくは、下表をご覧ください。

* () は、30歳代健診
と国保30歳代健診、国保
の特定健診、後期高齢者
健診、循環器健診の定員
です。

■日程・会場など

日程	受付時間	会場	定員	検(健)診の種類
9月6日(土)	午前7時～7時45分	夢プラザ	105人	胃がん、大腸がん、肺がん がん検診(胃・大腸・肺)だけを受診する方は、できるだけ、こちらの日程で受診してください。
	午前8時～8時45分			
	午前9時～9時45分			
7日(日)	午前7時～7時45分	団地住民センター	140人	
	午前8時～8時45分			
	午前9時～9時45分			
	午前10時～10時45分			
8日(月)	午前7時～7時45分	中央会館 (市役所隣)	140人	
	午前8時～8時45分			
	午前9時～9時45分			
	午前10時～10時45分			
9日(火)	午前7時～7時45分	西の里会館	70人	
	午前8時～8時45分			
	午前10時～10時45分	農民研修センター	35人	
21日(日)	午前7時～7時45分	東記念館	105人 (75人)*	
	午前8時～8時45分			
	午前9時～9時45分			
22日(月)	午前7時～7時45分	団地住民センター	105人 (75人)*	
	午前8時～8時45分			
	午前9時～9時45分			

■送迎バスの日程・発車時間・乗車場所

日程・検(健)診会場	乗車場所			検(健)診受付時間
	農民研修センター	夢プラザ	西の里会館	
9月21日(日)=東記念館	午前6時30分	午前6時45分		午前7時～7時45分
9月22日(月)=団地住民センター			午前7時30分	午前8時～8時45分
	午前8時30分	午前8時45分	午前9時30分	午前9時～9時45分

■対象・受診料

検(健)診の種類	対象 (年齢は受診日現在)	受診料(自己負担額)	
		住民税 課税世帯	非課税世帯 か70歳以上
胃がん (胃バリウム)	35歳以上	1,500円	500円
大腸がん (便の検査)	40歳以上	700円	200円
肺がん (胸部レントゲン)	40～64歳	400円	100円
	65歳以上	無料	
喀痰検査 <small>かくたん</small>	*喫煙年数や年齢などの条件があります。	800円	200円
前立腺がん (PSA(血液)検査)	40歳以上で昨年度未受診の男性(2年に1回)	600円	200円
エキノコックス症	小学3年以上	無料	
肝炎ウイルス	40歳以上で過去に受診したことがない方	1,000円	300円
30歳代健診	30～39歳で健診を受診する機会がない方	3,000円	1,000円
循環器健診	40歳以上で生活保護世帯の方	無料	

■申込方法

- 直接 市役所健康推進課と各出張所、団地住民センター、エルフィンパークで受け付け
 - 郵送 住所・氏名・生年月日・年齢・電話番号、希望する日時・会場・検(健)診、送迎バスを利用する方は乗車する日時・場所、生活保護世帯の方は「無料」、住民税非課税世帯の方は「非課税」と記入し、市役所健康推進課(〒061-1192住所不要)
- *電話での申し込みは受け付けません。
*国保30歳代健診と国保の特定健診、後期高齢者健診の申し込みについては、本紙5月1日号をご覧ください。



◆問合せ◆

- 国保30歳代健診・国保の特定健診
……国保医療課(内線693)
- 後期高齢者健診……国保医療課(内線730)
- その他の検(健)診…健康推進課(内線807)