

特記仕様書

1. 一般事項

工事名称 庁舎改修工事 号の1  
 工事場所 広島市宇高 63番地  
 工事期間 平成4年10月5日より 90日間  
 用途地域 商業地域  
 建ぺい率 80/100  
 容積率 400/100

2. 構造規模

基礎 鉄筋コンクリート基礎 GL+400  
 軸組 木造軸組  
 屋根 長尺カラーパン(スチール方式)  
 階数 平屋  
 建築面積 26.09 m<sup>2</sup> 床高 GL+430  
 床 25.27 " 天井高 2900  
 軒の高さ GL+3.035 最高の高さ GL+4.215

3. 工事内訳

建築工事 本仕様書及び別紙設計図に示す範囲  
 電気  
 排水  
 ガス設備  
 その他 解体工事

4. 工事仕様

一般事項 本工事は敷地内通路を工事用に使用する際、市民等通行人の安全に充分な施設及び人員を配し、施設等を破損した場合は直ちに監督員に報告し必要に応じ復旧する事。

完成写真等 工事写真の他に、着工前及完成の写真を通算撮影し一部提出の事

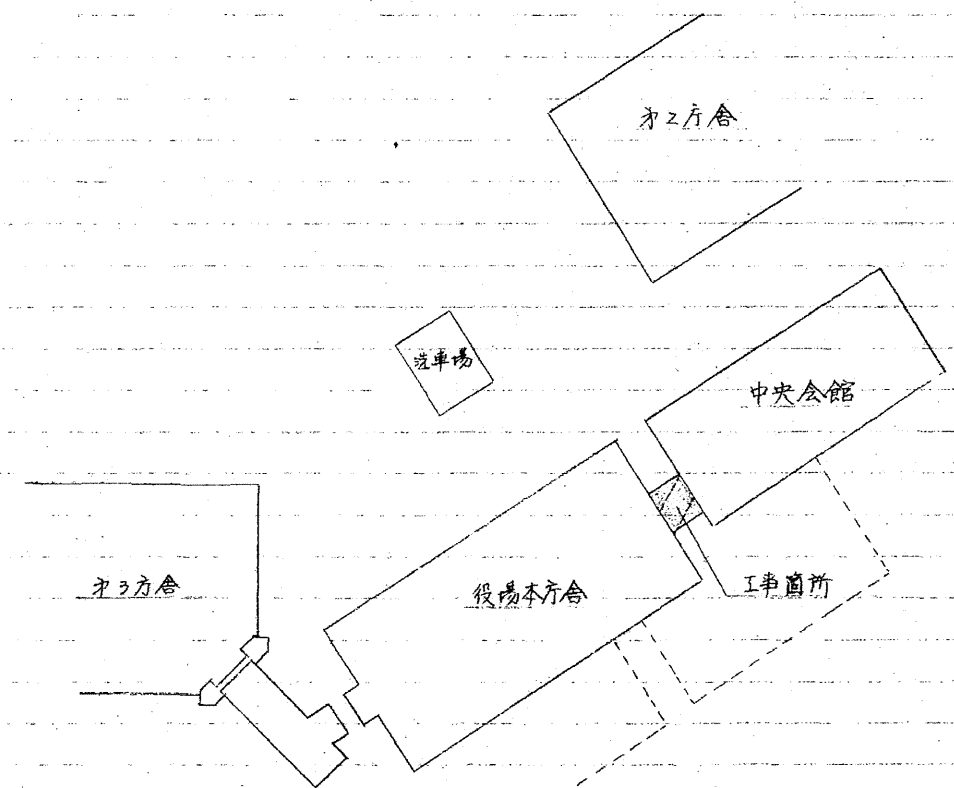
外部仕上

屋根 長尺カラー鉄板葺 0.4<sup>mm</sup> 下葺アスファルトビニールシート 20<sup>mm</sup> 12<sup>mm</sup> 野地板 役廻り0.9<sup>mm</sup>の鉄板  
 軒天 硬質木片メメント板 12<sup>mm</sup> VP  
 壁 防火サイディング 平板塗装板 14<sup>mm</sup> コーナ-役物使用 水切り(エトVサン&同号品)  
 布 モルタル金コテ、GL-150<sup>mm</sup> 張り下付 (内部-刷毛引)  
 その他 ポ-テ床-床用 100<sup>mm</sup> 磁器タイル(役物止め) フロアパン厚床-モルタル金コテ

内部仕上

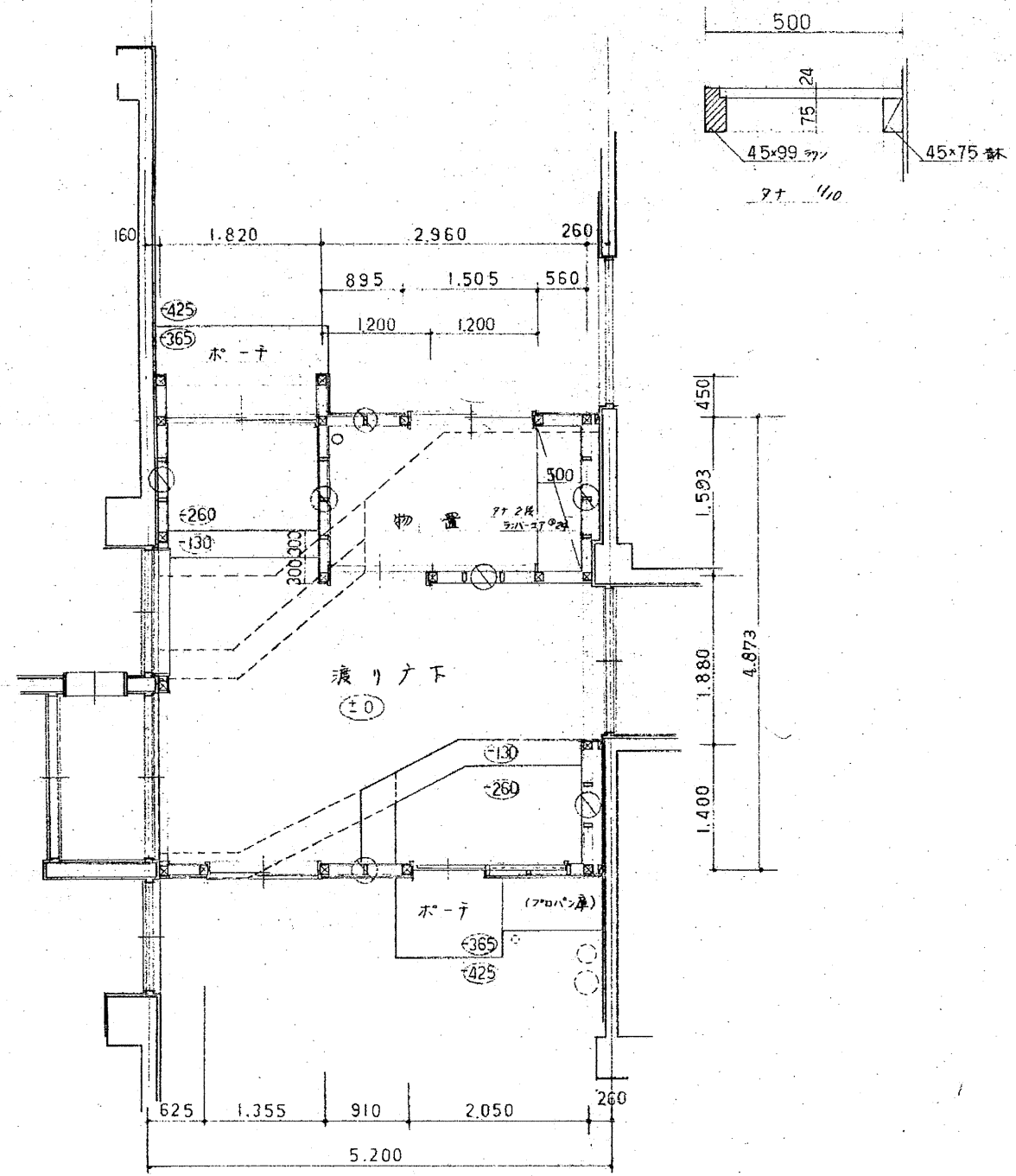
(室)	(床)	(軒)	(壁)	(天井)	(その他)
渡り下 (出入口を含む)	床用100 <sup>mm</sup> 磁器タイル (1:スリッパタイル併用)	1.0 <sup>mm</sup> PB <sup>9</sup> AEP <sup>*</sup>	化粧PB <sup>9</sup>	フック併用 天井改メアリ、450 <sup>mm</sup>	天井改メアリ、450 <sup>mm</sup> 床タイルは平部分とする
物置	モルタル金コテ	同上	同上	同上	柵2段

\*1種 素地に15<sup>mm</sup>以上 非汚染性  
 (SUZUKA AEP EX-100 917)



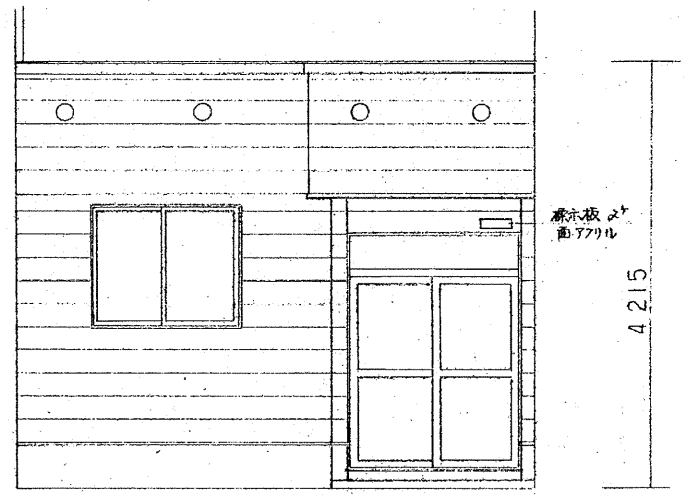
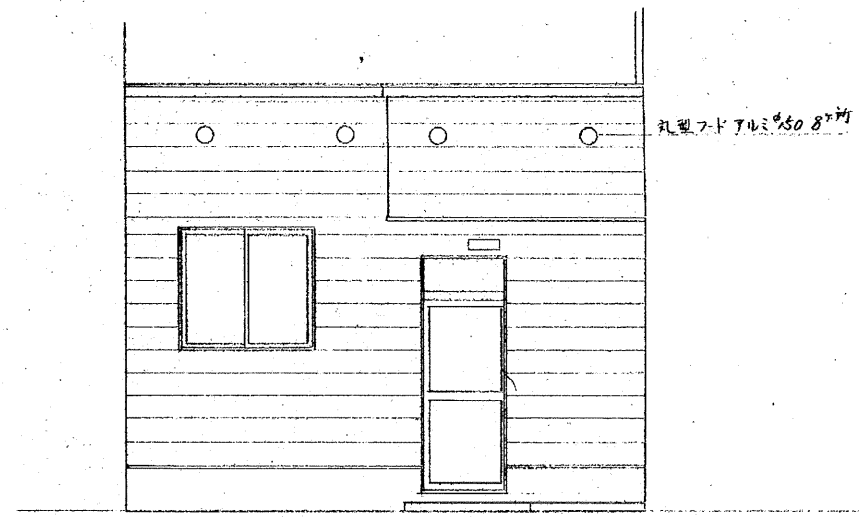
記事

記事	承認	製図	設計番号	工事名
	設計	図番	0	庁舎改修工事 号の1
	測量	作製	4年 9月	図名 特記仕様書3. 仕上表 縮尺 free
				広島市役場建設部建築課



平面図

- 柱 105 x 105
- 間柱 105 x 45
- 筋柱 105 x 30

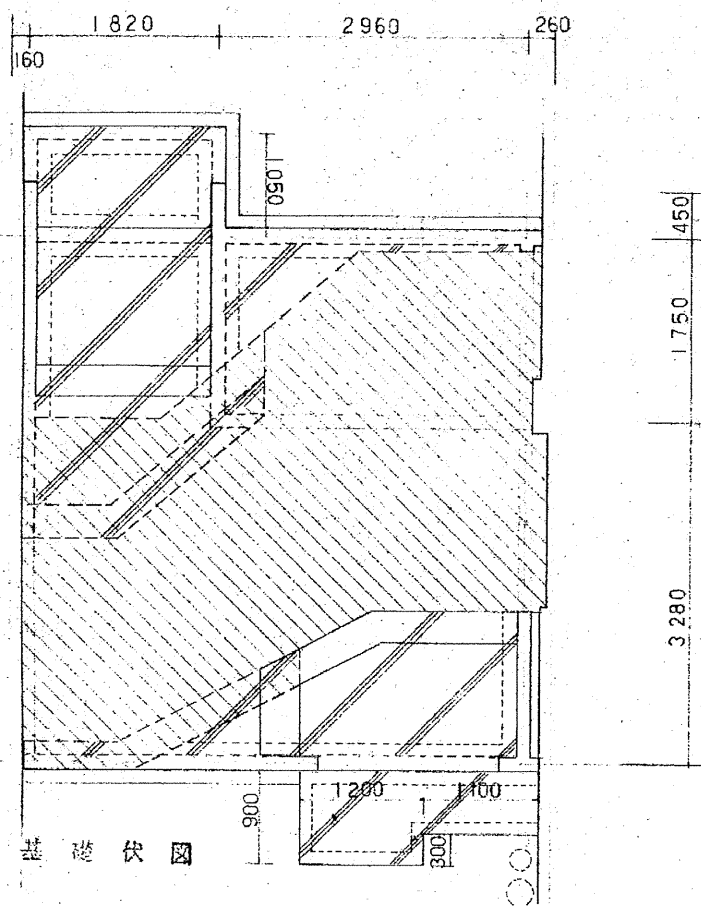


立面図

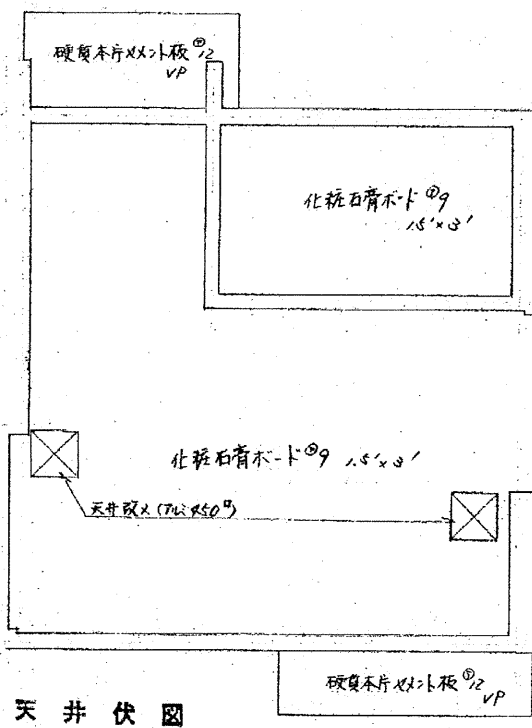
記事

承認	製図	設計番号	工事名
	設計	図番	庁舎改修工事 4a1
	測量	作製	図名
		4年9月	平面図 立面図 縮尺 1/50
広島町役場建設部建築課			

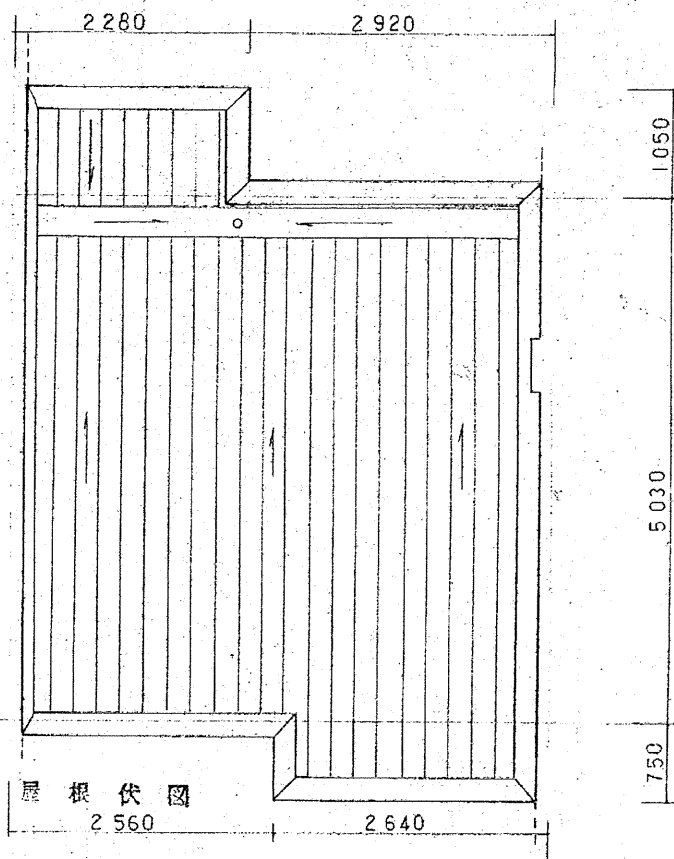
土台接続のアカボルト(1/12 x 400L)は、隅隅部及端部交差部は他1800以上にする。



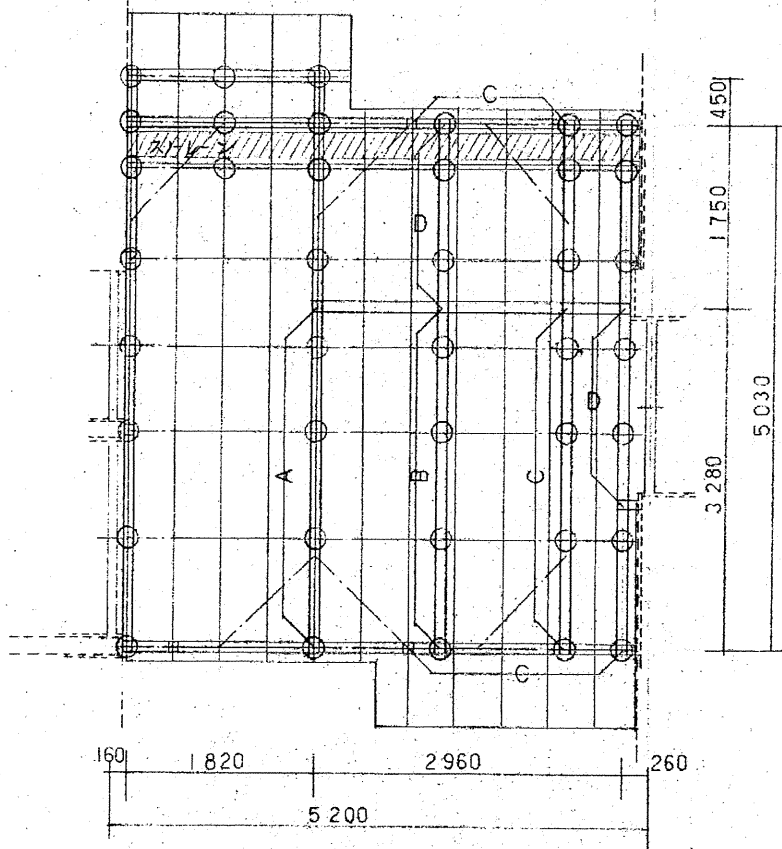
基礎伏図



天井伏図



屋根伏図

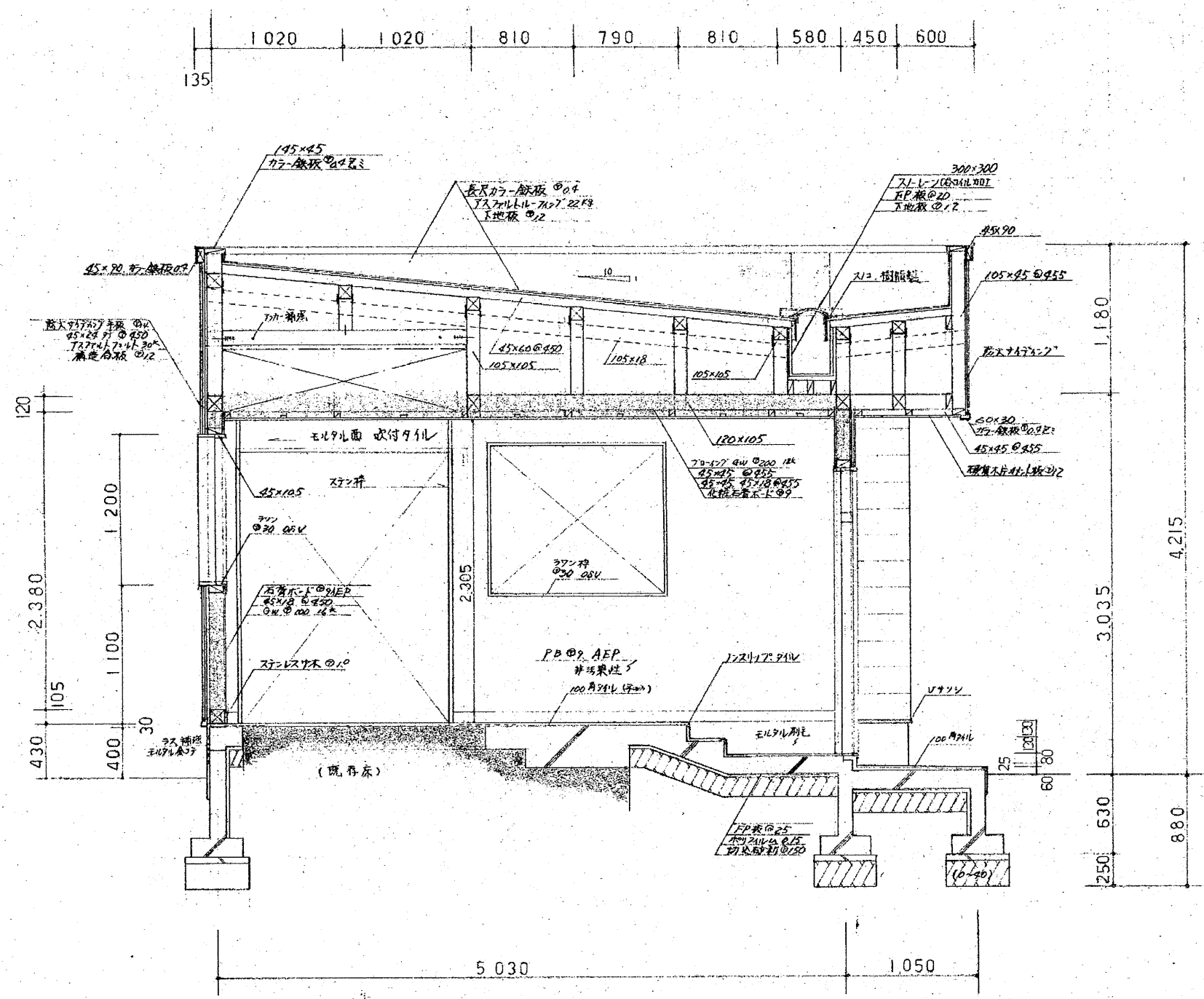


小屋伏図

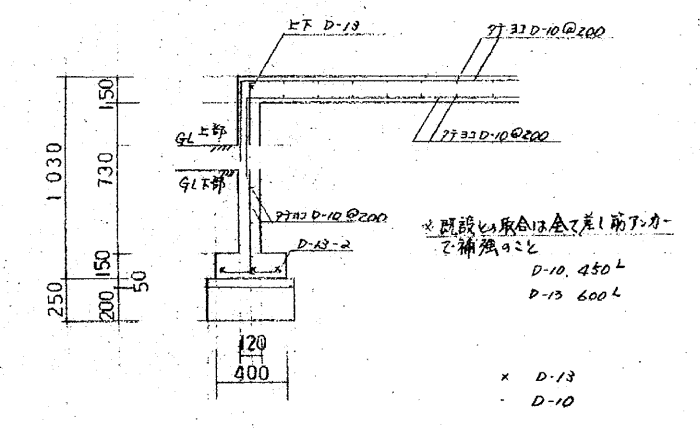
A	105 x 300	野地列木	45・60 <sup>φ</sup> 450
B	270	モ×	105・105 <sup>φ</sup> 900
C	210	○	東
D	135	火打板	木13
その他	120		

記事

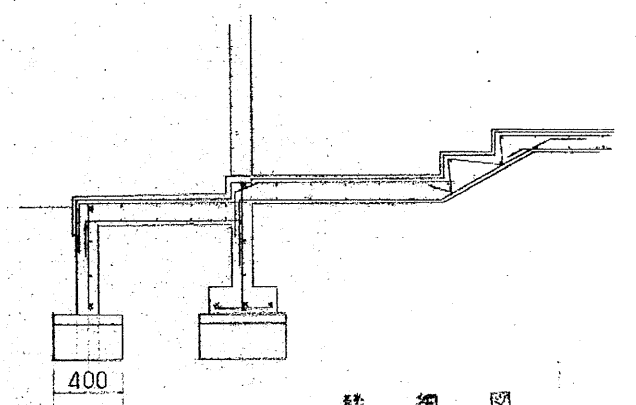
承認	製図	設計番号	工事名
	設計	図番 5	庁舎改修工事 号1
	測量	作製 4年9月	図名 各伏図 縮尺 1/50
			広島町役場建設部建築課



短 計 図



詳 節 図



詳 節 図

記事

シーリング 施工範囲 変成シリコン成分形  
 建具及外壁廻り 10x15  
 壁立ち廻り 板金廻り 15x20

承認	製図	設計番号	工事名
	設計	図番 6	庁舎改修工事 401
	測量	作製 4年9月	図名 短計図 縮尺 1/30
			広島町役場建設部建築課