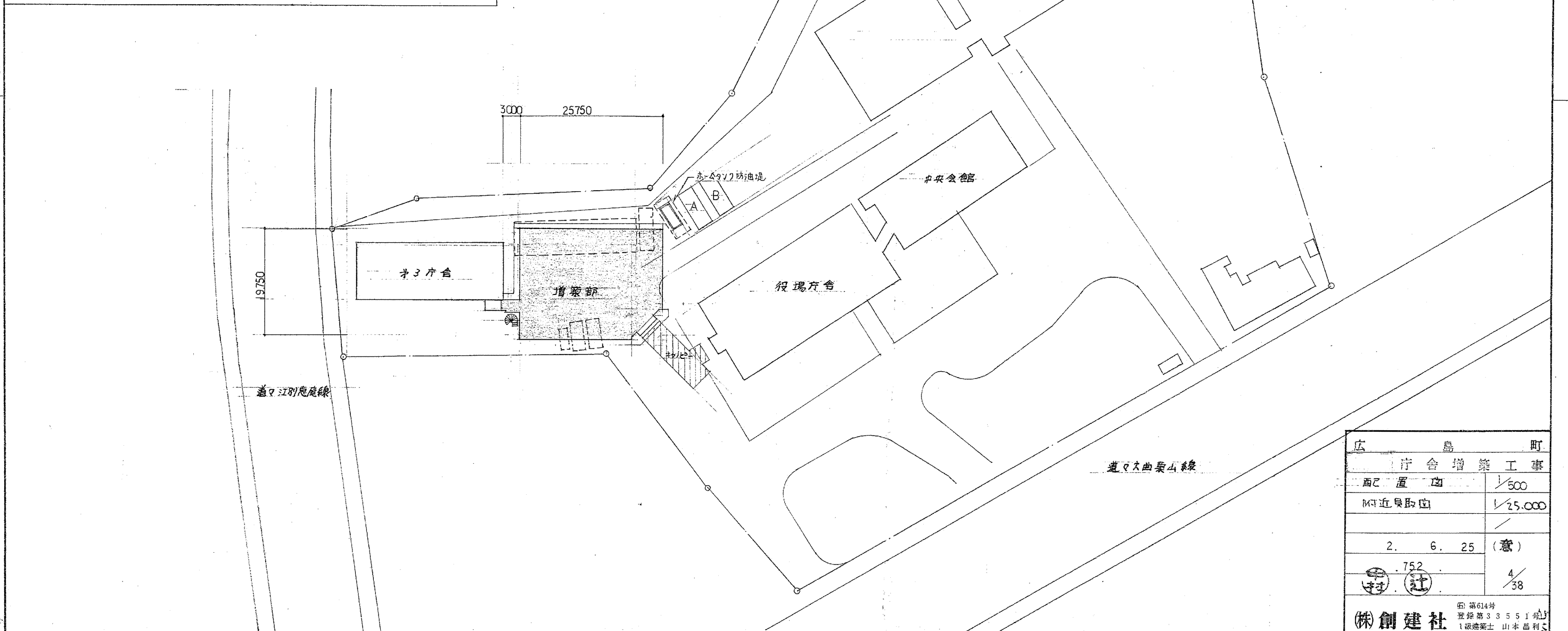
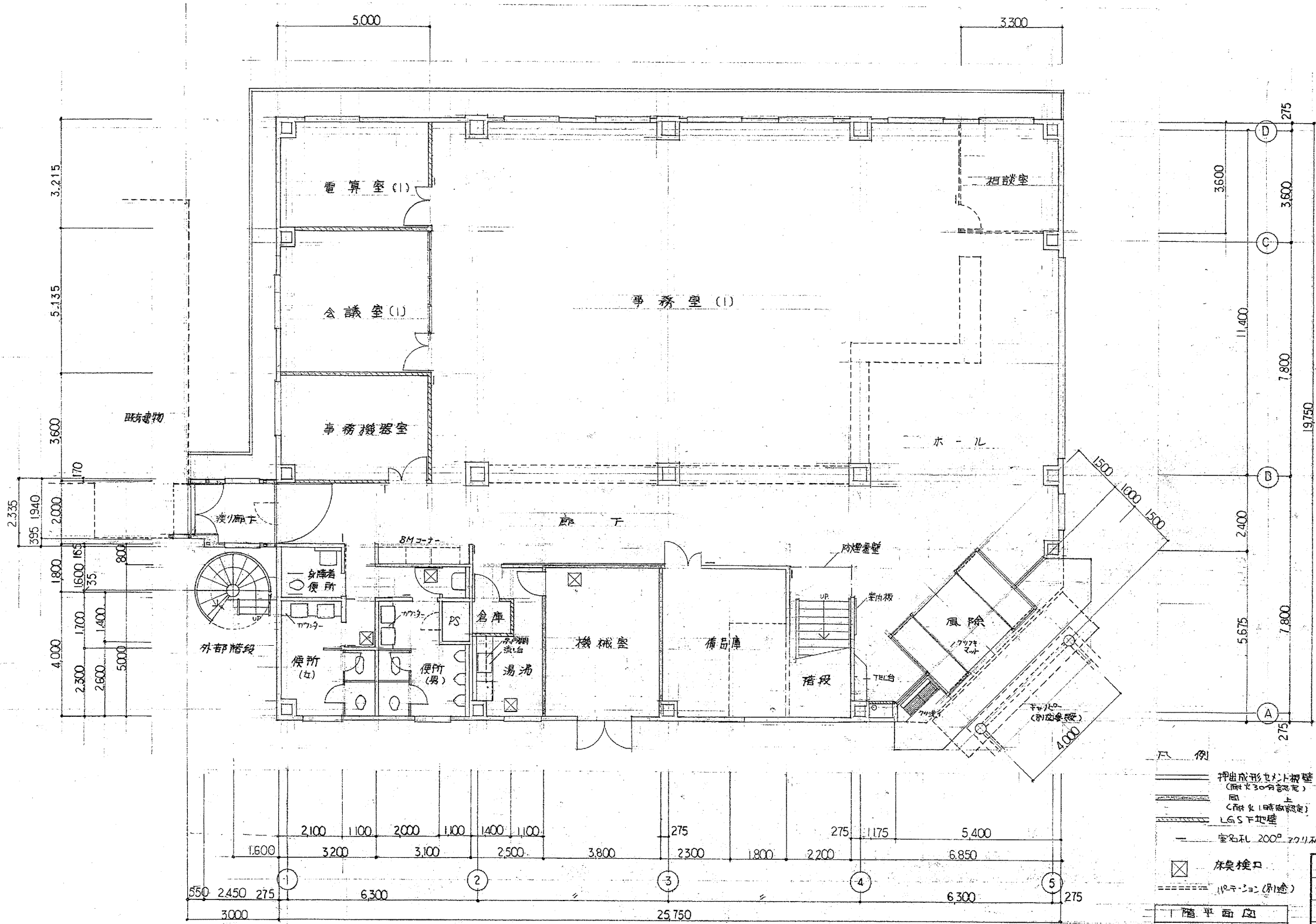


附近見取図 1/25,000 建築場所 広島市宇佐島 63番地



|                                  |          |
|----------------------------------|----------|
| 広島市                              |          |
| 庁舎増築工事                           |          |
| 西位置図                             | 1/500    |
| 附近見取図                            | 1/25,000 |
| 2. 6. 25 (意)                     |          |
| 752                              | 4/38     |
| 第614号<br>登録第33551号<br>1級建築士 山本昌利 |          |

株式会社 創建社

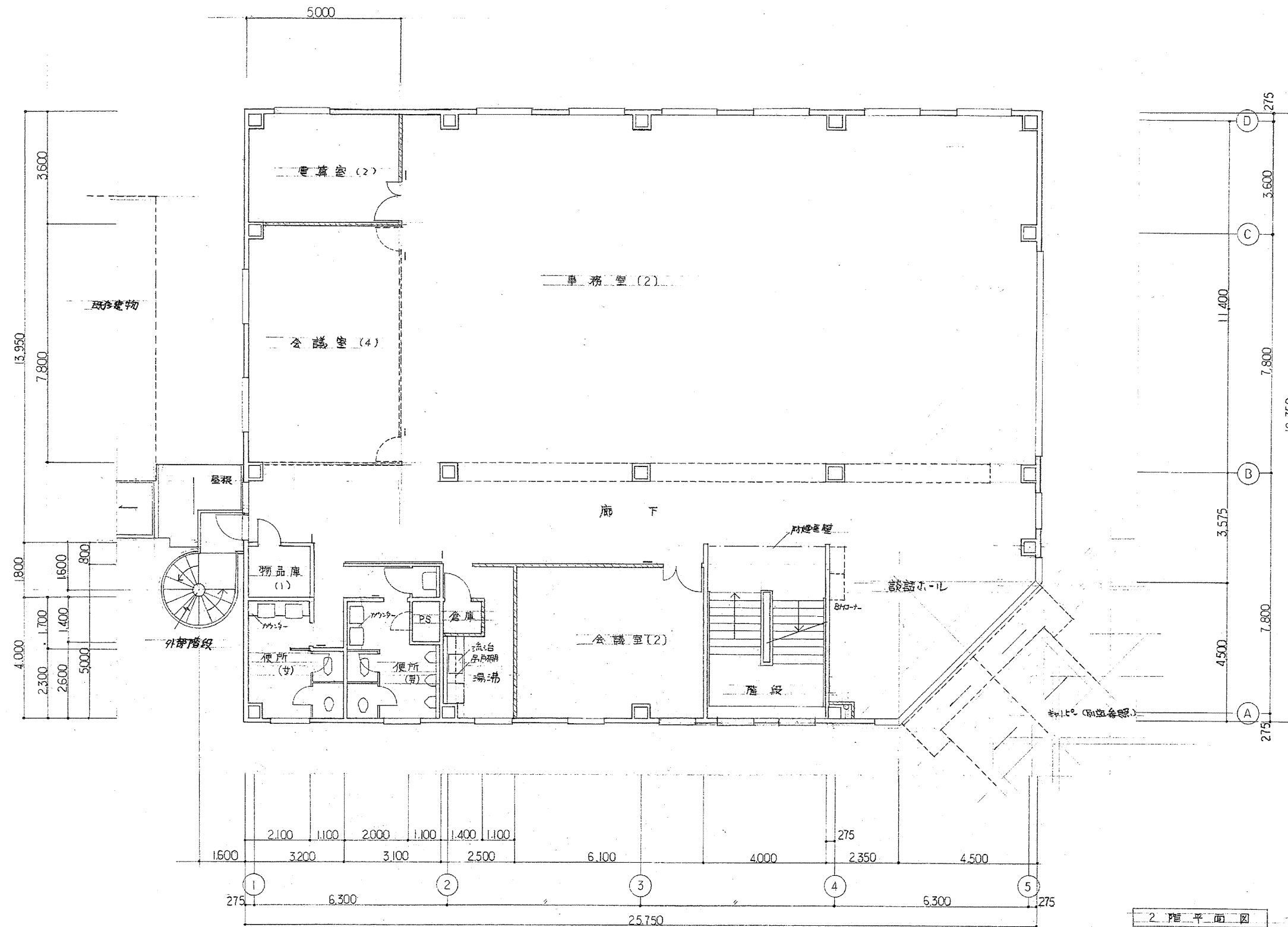


凡例

- 押出成形AL板壁 (外壁 柱間は H=900mm コンクリート 125)
- (耐火30分指定)
- 耐火上
- (耐火1時間指定)
- LS下地壁
- 窓孔 200mm x 1100mm 2ヶ所 21ヶ所
- 床奥開口
- (R=200mm) (別途)

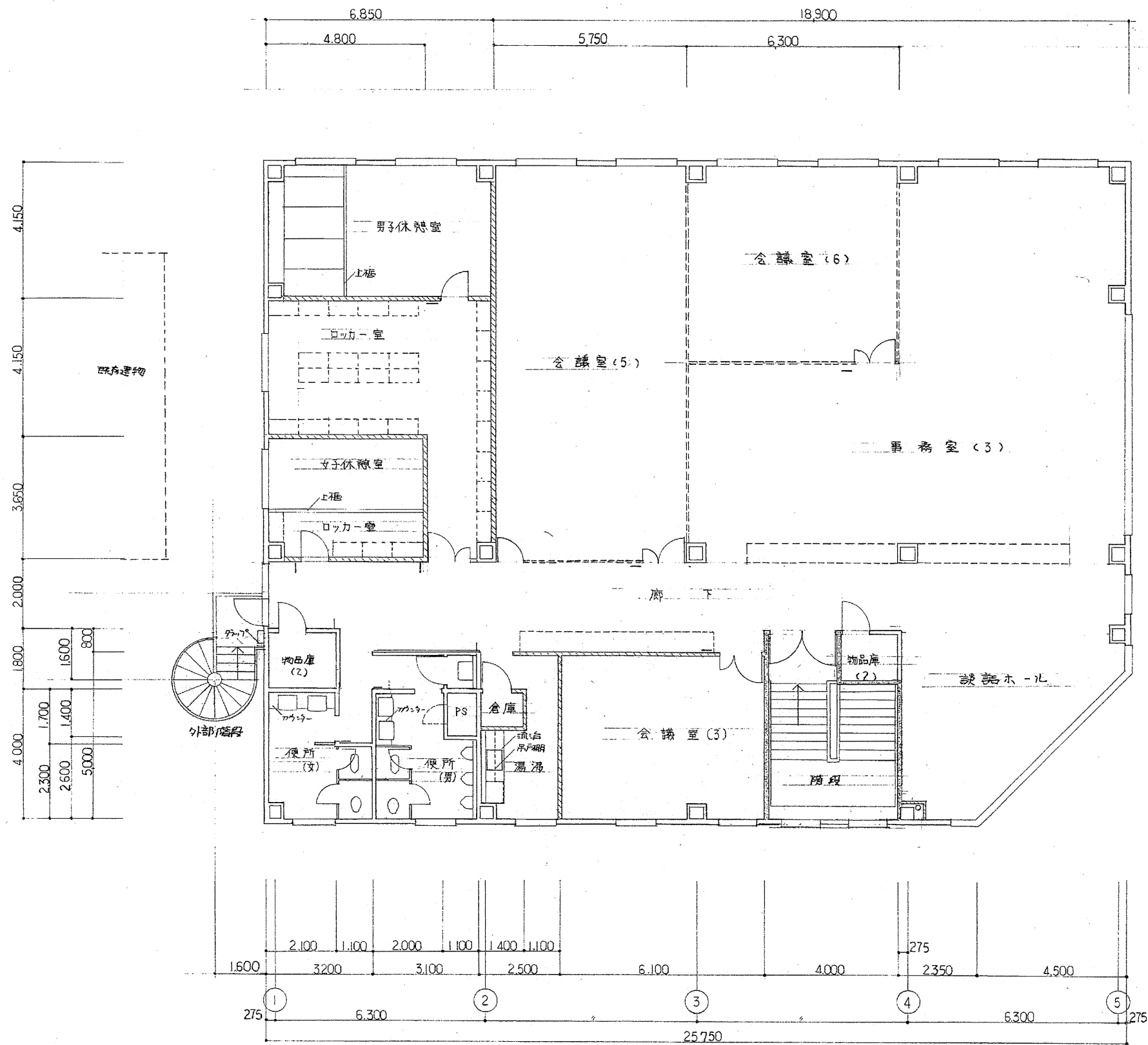
階平面図

|   |       |       |
|---|-------|-------|
| 広   | 島     | 町     |
| 庁舎増築工事  |       |       |
| 1階平面図   |       | 1/100 |
|   |       |       |
|   |       |       |
| 2.  | 6. 25 | (意)   |
|   | 752   | 6/38  |
|   |       |       |
| (株) 創建社<br>図 第614号<br>登録第3355号<br>1級建築士 山本 昌夫 |       |       |



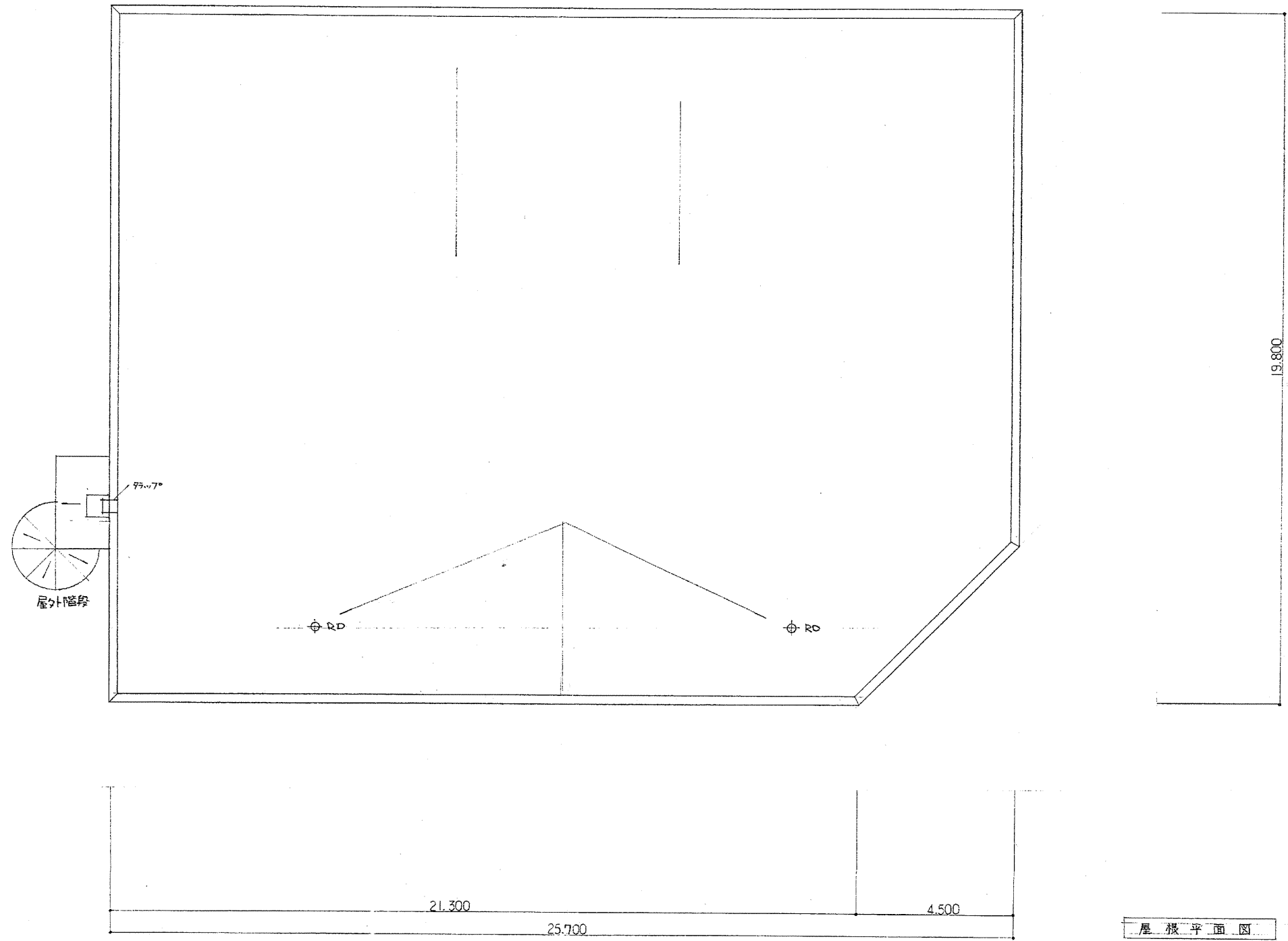
2階平面図

|  |       |
|--|-------|
| 広島町  |       |
| 庁舎増築工事   |       |
| 2階平面図  | 1/100 |
|  |       |
| 2. 6. 25   | (意)   |
| 752  | 7/38  |
| (株) 創建社<br><small>           町 第614号<br/>           登録第3355号<br/>           1級建築士 山本 昭彦         </small> |       |



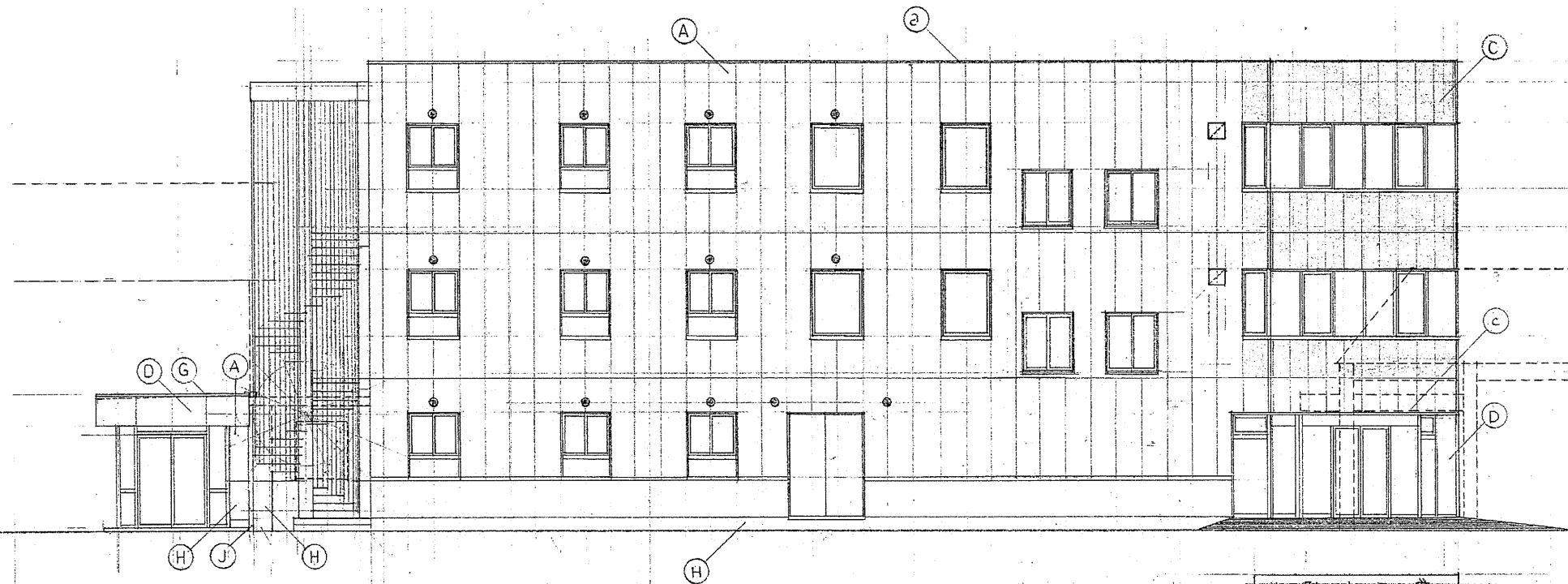
3階平面図

|   |       |
|---|-------|
| 町 島 広   |       |
| 庁舎増築工事  |       |
| 3階平面図   | 1/100 |
| 2. 6.25   | (意)   |
| 752   | 8/38  |
| 株式会社<br><small>印 第614号<br/>登録第335号<br/>1級建築士 山本 誠</small> |       |

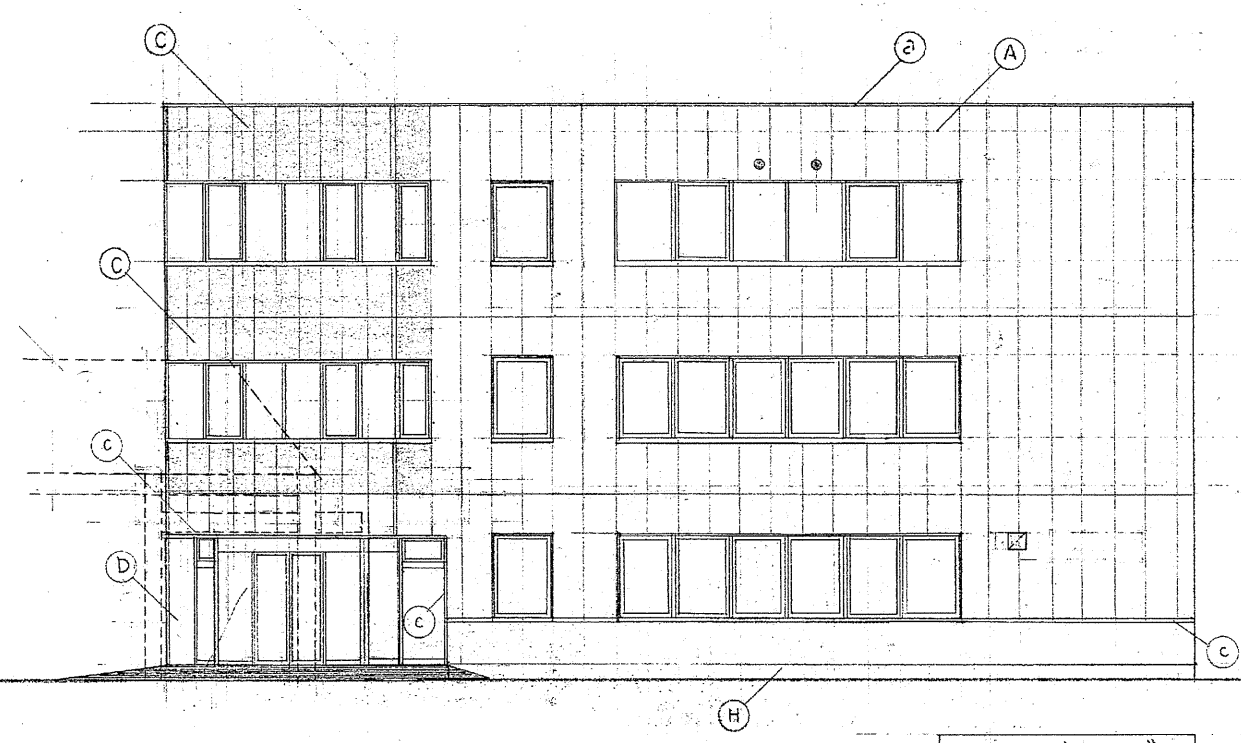


屋根平面図

|   |       |      |
|---|-------|------|
| 町 島 広   |       |      |
| 庁舎増築工事  |       |      |
| 屋根平面図   | 1/100 |      |
|   |       |      |
| 2.  | 6.25  | (意)  |
| 752   |       | 9/38 |
| (株)創建社<br><small>印 第614号<br/>登録第335号<br/>1級建築士 山本 隆</small> |       |      |



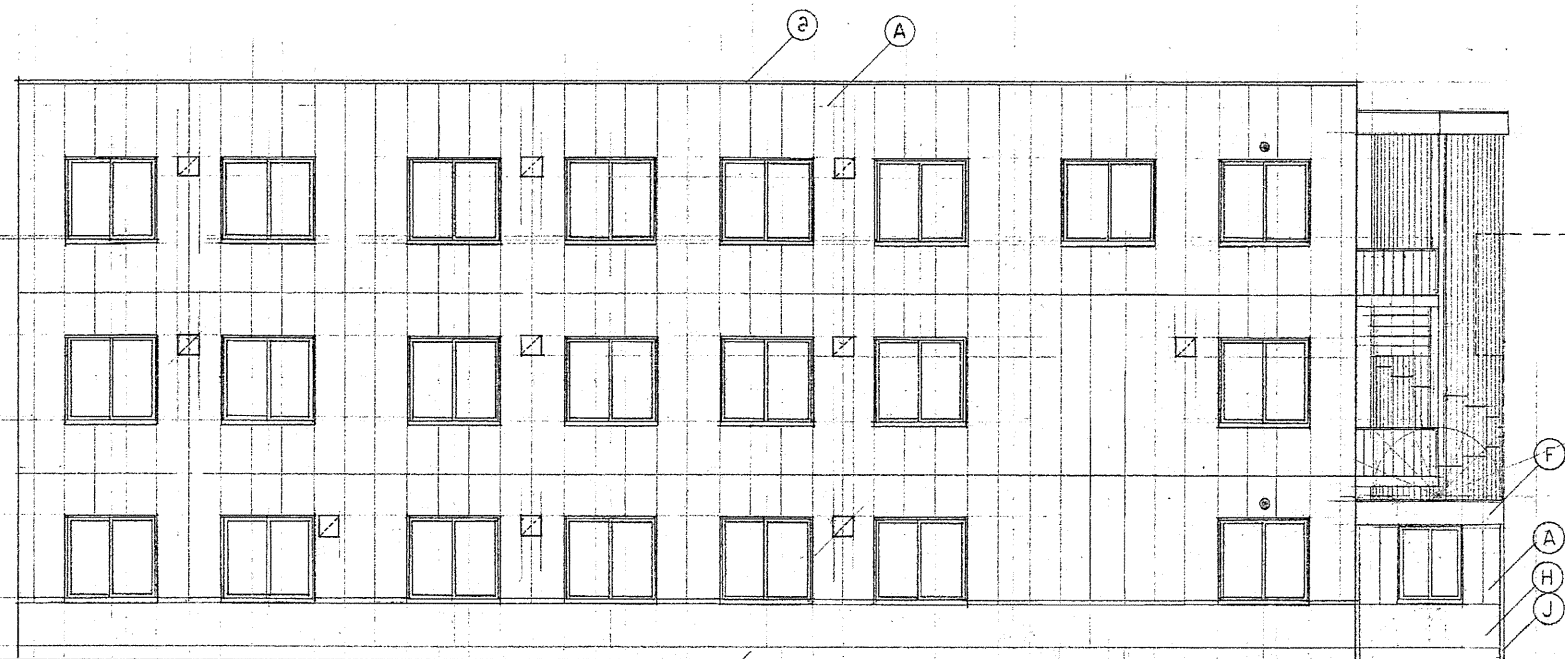
北側立面図



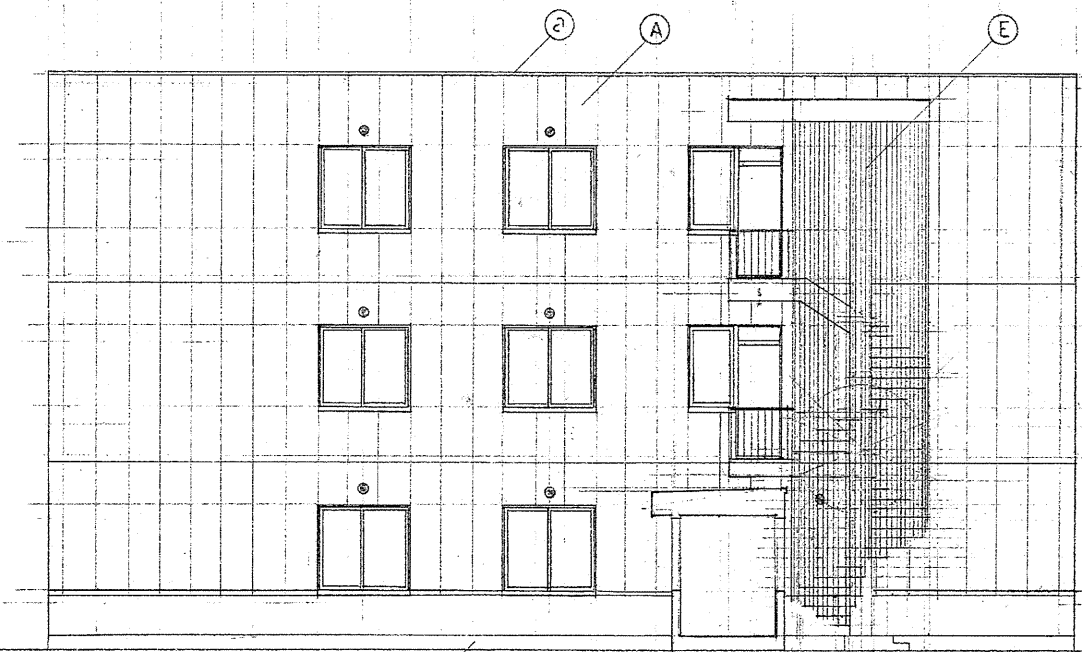
西側立面図

| 凡例 |                          |
|----|--------------------------|
| A  | 押出成形セト板φ50 アクリル樹脂加工丸     |
| B  |                          |
| C  | リブ付押出成形セト板φ50 吹付タイル      |
| D  | タイルタテ目φ20                |
| E  | 鉄管 FEP                   |
| F  | 長尺ガラ-鉄板φ0.4 別製           |
| G  | φ0.4 包み (本材)             |
| H  | コンクリート打放し仕上              |
| I  | 磁器 100°タイル直上 別製          |
| J  | タイルEXP.J (既製品) カラー50°タイル |
| a  | アクリル木 既製品                |
| b  | タイル                      |
| c  | アクリル                     |
| ⊙  | ベドキョウ (設)                |
| □  | ラド (設)                   |

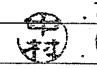
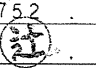
|                                    |       |
|------------------------------------|-------|
| 広島市                                |       |
| 片合増築工事                             |       |
| 立面図                                | 1/100 |
|                                    |       |
| 2. 6. 25                           | (意)   |
| 752                                | 10/38 |
| 創建社                                |       |
| 印 第614号<br>登録第3355号<br>1級建築士 山本 威利 |       |

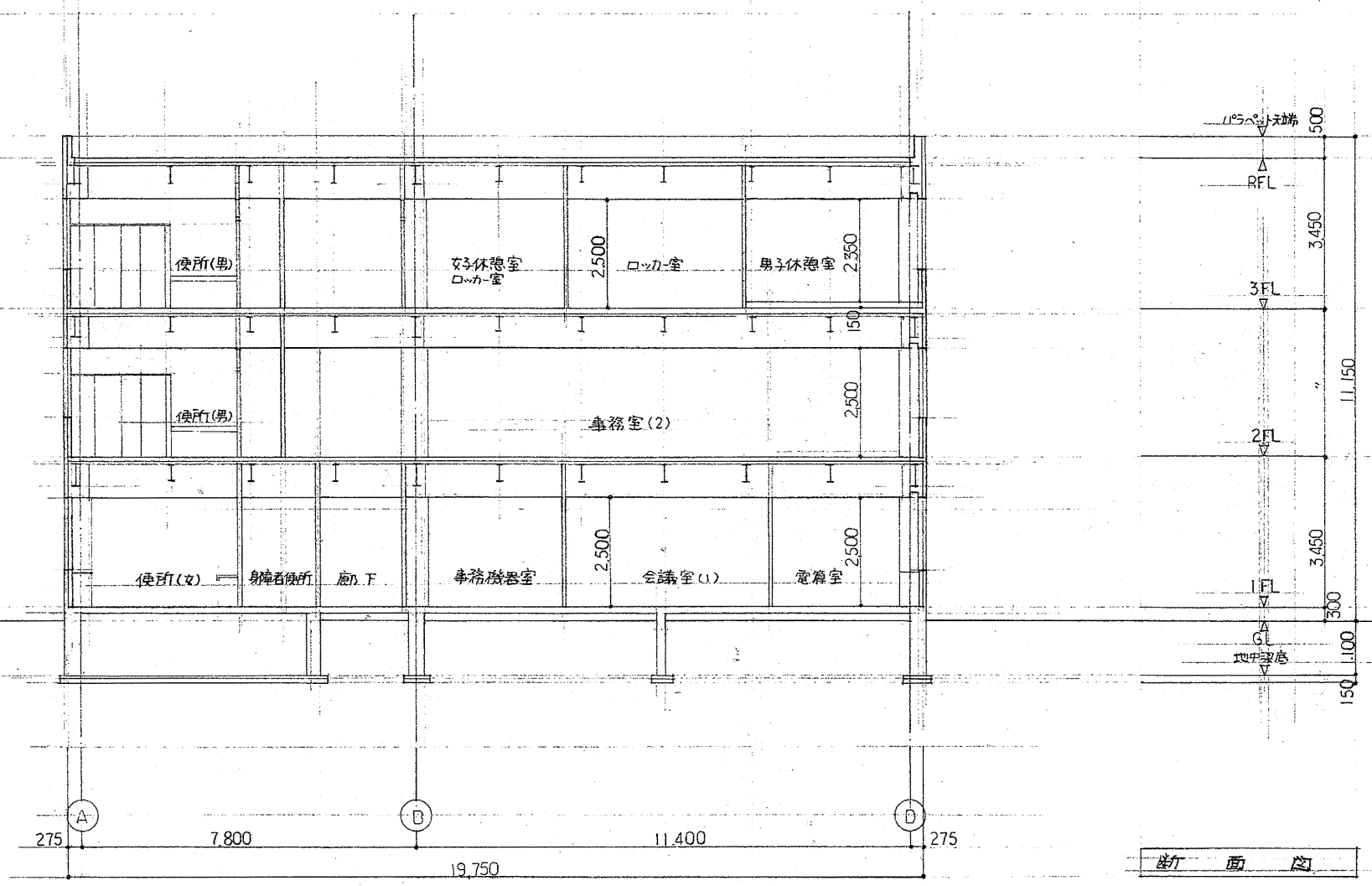


南側立面図



東側立面図

|   |       |
|---|-------|
| 町 島 広   |       |
| 庁 舎 増 築 工 事   |       |
| 立 面 図 - 2   | 1/100 |
|   |       |
| 2. 6. 25  | (意)   |
| 752   | 11/38 |
|   |       |
| (株) 創 建 社<br><small>第614号<br/>登録第335号<br/>1級建築士 山本 啓</small>  |       |



断面図

|  |       |
|--|-------|
| 町 島 広  |       |
| 工事 築 塔 合 庁   |       |
| 断面図  | 1/100 |
| 2. 6.25  | (意)   |
| 752  | 12/38 |
| (株) 創建社<br><small>(印) 第614号<br/>登録第3355号<br/>1級建築士 山本 昌樹</small> |       |