

1. 道内及び市内における犯罪認知件数の推移

道内及び市内で発生した犯罪の認知件数（警察が把握した犯罪件数）は、共に平成15年以降減少しています。市内における犯罪の種類としては窃盗犯が全体の約75%を占めています。

【単位：件】

		刑法犯							重要 犯罪	重要 窃盗
		総数	凶悪犯	粗暴犯	窃盗犯	知能犯	風俗犯	その他		
北海道	平成 21 年	52,139	280	1,878	40,165	1,337	483	7,996	509	5,586
	平成 22 年	51,226	291	1,827	39,264	1,125	536	8,183	523	5,096
	平成 23 年	49,263	243	1,861	36,724	1,181	576	8,678	472	5,029
	平成 24 年	45,489	262	2,188	32,671	1,056	704	8,608	532	4,654
	平成 25 年	41,066	243	2,278	28,260	1,194	890	8,201	559	4,177
北広島市	平成 21 年	540	4	16	453	10	12	45	13	32
	平成 22 年	550	1	10	446	8	8	77	4	58
	平成 23 年	592	1	14	473	9	6	94	2	55
	平成 24 年	499	0	14	385	9	6	85	6	39
	平成 25 年	375	2	16	281	9	9	58	3	41

資料：北海道警察

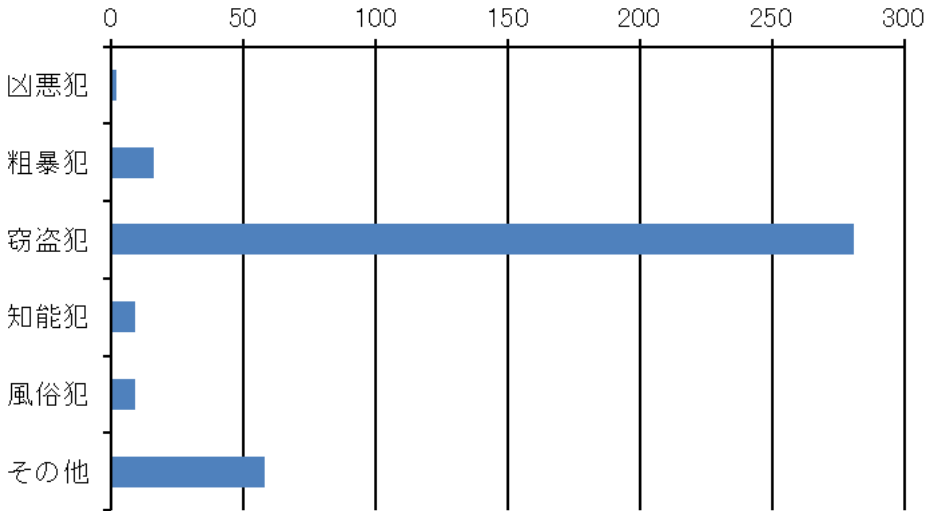
※重要犯罪 ～ 殺人、強盗、放火、強姦、略取誘拐・人身売買、強制わいせつ

※重要窃盗 ～ 侵入盗、自動車盗、ひったくり、すり

※H25 年度 ～ 暫定値

平成25年 市内の犯罪状況(375件)

件



2. 近隣市の犯罪認知件数の状況

全 数

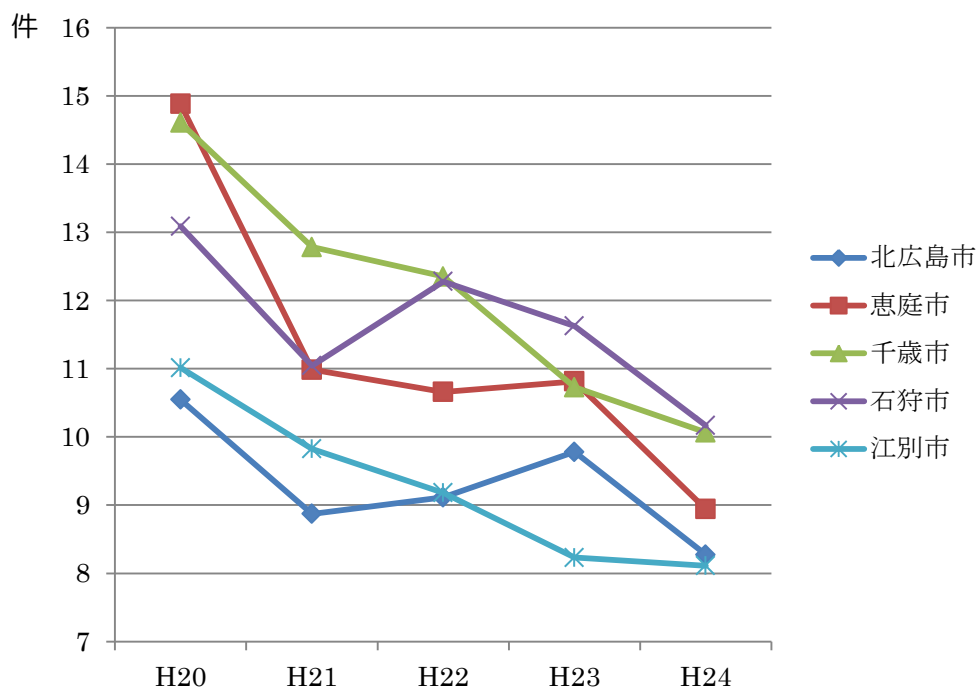
【単位：件】

	北広島市	恵庭市	千歳市	石狩市	江別市
平成20年	643	1,022	1,344	803	1,355
平成21年	540	754	1,181	676	1,202
平成22年	550	733	1,146	750	1,120
平成23年	592	746	1,000	707	1,001
平成24年	499	615	942	616	981

人口1千人当たり

【単位：件】

	北広島市	恵庭市	千歳市	石狩市	江別市
平成20年	10.5	14.9	14.6	13.1	11.0
平成21年	8.9	11.0	12.8	11.0	9.8
平成22年	9.1	10.7	12.4	12.3	9.2
平成23年	9.8	10.8	10.7	11.6	8.2
平成24年	8.3	8.9	10.1	10.2	8.1



近隣4市の犯罪認知件数を見ると、北広島市は他市に比べ安全で安心なまちであることが分かります。

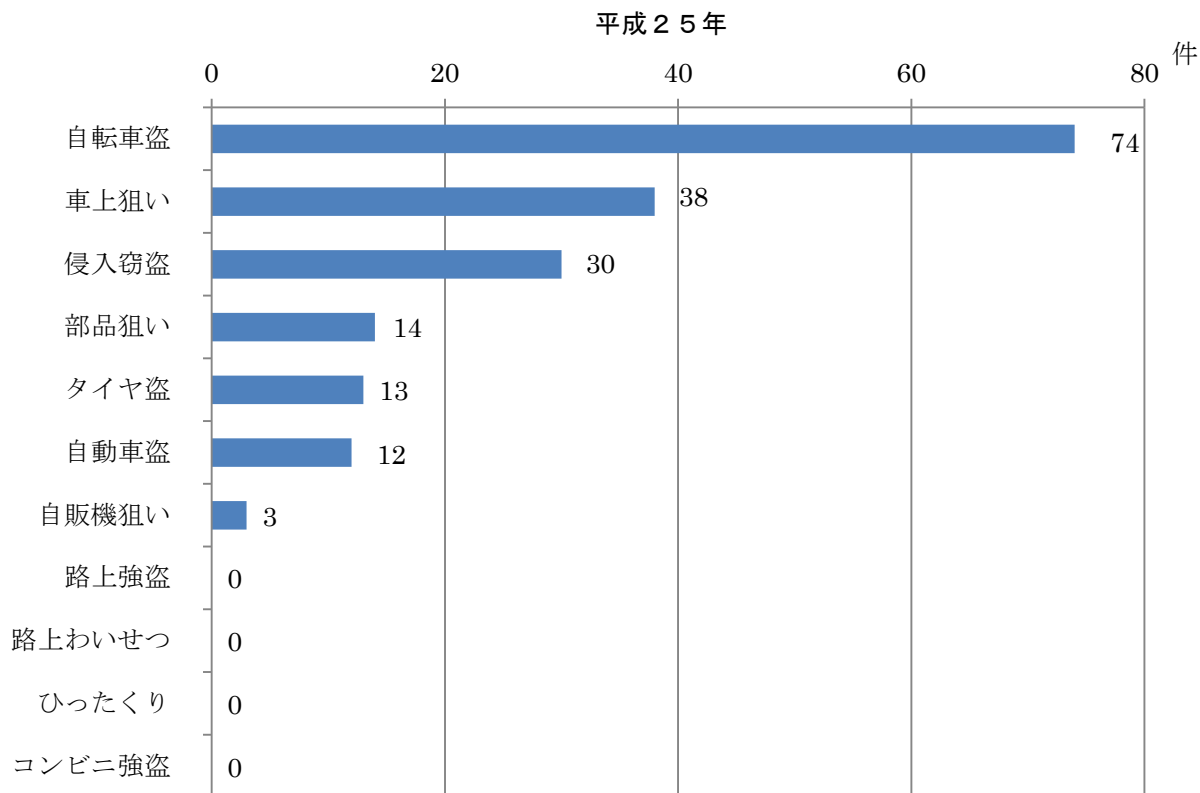
3. 市内の主な街頭犯罪等の発生状況

身近で発生する市民が最も不安を感じている市内の街頭犯罪等の発生状況は、毎年減少傾向にありますが、その中でも自転車盗難が40%、車上狙いが21%で全体の50%を占めています。その他侵入窃盗が16%、部品狙いが8%となっています。

【単位：件】

	総数	街頭犯罪								侵入犯罪		その他
		路上強盗	路上わいせつ	ひったくり	自動車盗	車上狙い	部品狙い	自転車盗	自販機狙い	コンビニ強盗	侵入窃盗	タイヤ盗
平成 22 年	315	0	2	0	16	74	20	119	22	0	43	19
平成 23 年	326	0	1	1	8	70	13	114	59	0	45	15
平成 24 年	273	0	6	0	5	48	11	98	11	0	33	61
平成 25 年	184	0	0	0	12	38	14	74	3	0	30	13

資料：北海道警察厚別警察署

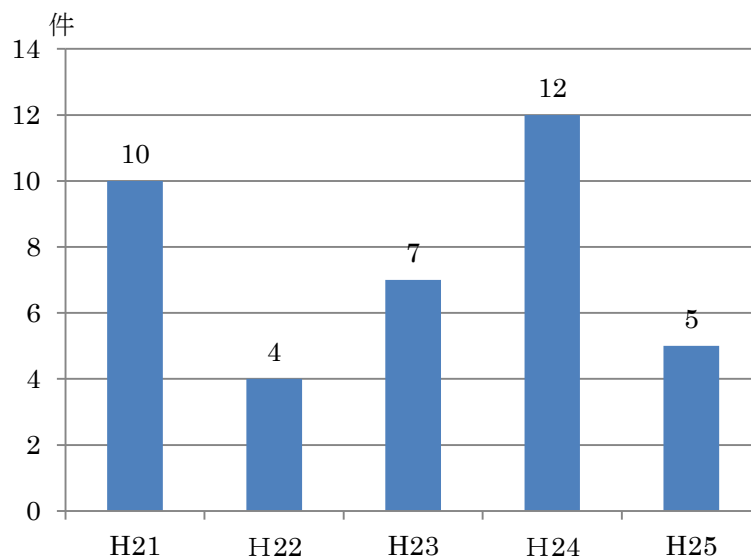


4. 市内の不審者情報(子どもへの声かけ等)の状況

市内の不審者発生状況は、平成16年(46件)以降減少してきており、ここ数年は5～10件程度で維持しています。

年	情報件数
平成21年	10件
平成22年	4件
平成23年	7件
平成24年	12件
平成25年	5件

資料:北広島市教育委員会
(子どもS・C通信発行数)



5. 市内の振り込め詐欺発生状況

市内における振り込め詐欺の発生状況は、ここ数年1～2件で維持していますが、手口が巧妙化し、1件当たりの被害額が増加しています。

年	オレオレ詐欺	架空請求詐欺	融資保証金詐欺	還付金等詐欺	合計	被害総額
平成22年	1件	0件	0件	0件	1件	1,329,000円
平成23年	0件	0件	0件	0件	0件	0円
平成24年	0件	0件	0件	1件	1件	998,726円
平成25年	0件	1件	1件	0件	2件	18,265,000円

資料:北海道警察厚別警察署