

支援対象者

北広島市に住民登録のある方でいずれかの要件にあてはまる方

協議会の支援を希望される方は下記の証明書をご持参ください。

雇用保険の「短期雇用特例被保険者」として雇用されている方

必要なもの ㊦雇用保険被保険者証

離職者で直前に「前・本年度の短期雇用特例被保険者」であった方

必要なもの イかウどちらか必要です
 ㊦雇用保険特例受給資格者証 もしくは ㊧雇用保険被保険者離職票(1・2)

離職者で直前の雇用保険が一般被保険者等(高年齢被保険者を含む。以下同じ)で、その離職に係る雇用保険の受給資格がなく、前々職が「前・本年度の短期雇用特例被保険者」であった方

必要なもの イとウ両方必要です
 ●前々職の離職に係る確認書類 ●直前の離職に係る確認書類
 ㊦雇用保険特例受給資格者証 ㊧雇用保険被保険者離職票(1・2)

※上記ア～ウの書類をお持ちではない方は、協議会にお問い合わせください。

証明書イメージ

㊦雇用保険被保険者証

「2」または、「3」の方が対象です

| | | | |
|---------------------------------|---------|-----------|--|
| 雇用保険被保険者資格取得等確認通知書 (被保険者通知用) | | 雇用保険被保険者証 | |
| 被保険者番号 | 資格取得年月日 | 被保険者番号 | |
| 1 | 2 | 1 | |
| 3 | 4 | 2 | |
| 5 | 6 | 3 | |
| 7 | 8 | 4 | |
| 9 | 10 | 5 | |
| 11 | 12 | 6 | |
| 13 | 14 | 7 | |
| 15 | 16 | 8 | |
| 17 | 18 | 9 | |
| 19 | 20 | 10 | |
| 21 | 22 | 11 | |
| 23 | 24 | 12 | |

㊦雇用保険特例受給資格者証

| | | |
|----------------------------------|-------------|--------------|
| 雇用保険特例受給資格者証 | | 特 |
| 1. 支給番号 | 2. 氏名 | |
| 3. 被保険者番号 | 4. 性別 | 5. 職種別名 |
| 6. 生年月日 | 7. 労働番号 | 8. 住所又は居所 |
| 9. 支払方法(記号) (口座振替 - 金融機関名 - 支店名) | | |
| 10. 資格取得年月日 | 11. 離職年月日 | 12. 離職理由 |
| 13. 60歳到達給付金日額 | 14. 退職給付金日額 | 15. 給付別数 |
| 16. 家賃等込年月日 | 17. 認定予定年月日 | 18. 受給期間年月日 |
| 19. 基本手当日額 | 20. 厚生給付日額 | 21. 通算被保険者期間 |
| 22. 業種別事業所名 | | |
| 23. 特殊表示(空室時、一時、返修、再建時) | | |

安定就業サポートセンター1
 安定就業サポートセンター2
 労働局労働政策課労働政策課
 労働局労働政策課労働政策課
 電話番号

交付年月日

お問い合わせ先

北広島市季節労働者通年雇用促進支援協議会

〒061-1192 北広島市中央4丁目2番地1 北広島市役所4F 商工業振興課内

TEL 011-372-3311 (内線 4615)

FAX 011-372-0888

受付時間 8:45~17:15 (土日祝日および12/29~1/3はお休みです)

※詳細、その他ご不明な点につきましては、お気軽にお問い合わせください。



北広島市

季節労働者 通年雇用促進支援事業

セミナーや資格取得などを通じて、
 季節労働者の通年雇用化を応援します。
 季節労働者を通年雇用しようとお考えの事業主を応援します。



実施主体：北広島市季節労働者通年雇用促進支援協議会
 事業委託者：厚生労働省 北海道労働局

季節労働者通年雇用促進支援事業とは？

協議会を構成する市町村や経済団体等の創意工夫により、季節労働者の通年雇用促進支援のための事業を実施し、当該地域の季節労働者の通年雇用を促進することを目的としています。

季節労働者の皆様へ

季節労働者対象 事業内容



事前に協議会への登録が必要になりますのでお気軽にご相談ください。〈当協議会HP〉



通年雇用人材育成事業

就職に有利な資格取得や技術習得により通年雇用を目指し、協議会では「資格取得講習会(受講料全額助成)」の開催や、「受講経費の50%助成」を実施しています。

※予算に到達しだい終了します。

全額助成

資格取得講習会

車両系建設機械等運転技能講習等32コース

上限
16.7万円

受講経費の50%助成

大型、大型特殊、大型2種、中型、各種作業主任者、介護関連などの北海道指定教育訓練講座



職業相談事業

季節労働者の方が希望する企業に就職できるよう、求人情報の提供、資格取得助成の案内や今後の職業選択の留意事項などをアドバイスします。

企業紹介誌発行事業

季節労働者の雇用を希望する市内事業所等が求める人材や必要な資格等についての情報を一冊にまとめ、季節労働者の方に配布・ご紹介します。

Q 市内で職業相談や求人検索のできる施設はありますか。

A 北広島市とハローワーク札幌東が共同で設置する地域職業相談室(ジョブガイド北広島)で、個別の職業相談や求人検索ができるほか、会社説明会やセミナーを開催しています。



北海道労働局HP

ジョブガイド北広島
北広島市北進町1丁目2-2 北広島ターミナルビル3F
☎011-376-7500

Q 就職に向け職業訓練を受講したいのですが。

A ハローワーク札幌東では、求職者の能力開発の支援として、様々な職業訓練を行っており、無料で実施しているものもありますので詳細はお問い合わせください。



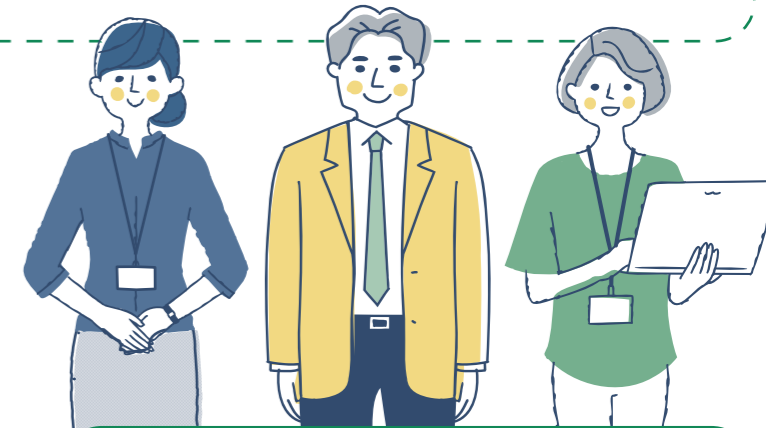
北海道労働局HP

ハローワーク札幌東
札幌市豊平区月寒東1条3丁目2-10
☎011-853-0101

※協議会では、支援事業の充実を図るためアンケートを実施していますのでご協力をお願いします。

事業主の皆様へ

事業主対象 事業内容



事業所向け通年雇用支援セミナー

季節労働者を雇用している事業所、又は採用を予定している事業所に対して、通年雇用支援セミナーを開催し、ハローワークの助成金制度の紹介や講演会を開催します。

季節労働者向け求人開拓

市内事業所を中心に雇用に必要な要件(資格等)の調査・訪問を実施するとともに、求人意向のある事業所に対してはハローワークと連携し、国の助成制度等の紹介を行います。

ハローワークの助成金制度

季節労働者の通年雇用化を目的とした国の制度で指定業種向け「通年雇用助成金」や指定業種以外向け「トライアル雇用助成金(一般トライアルコース)」等があります。

ハローワーク札幌東
札幌市豊平区月寒東1条3丁目2-10
☎011-853-0101



厚生労働省HP

会社説明会の開催

ジョブガイド北広島では、セミナー室で会社説明会を開催することができます。広報宣伝費・会場費無料、ハローワークに求人を出している企業が対象です。

ジョブガイド北広島
北広島市北進町1丁目2-2 北広島ターミナルビル3F
☎011-376-7500



詳細はこちら

指定業種とは…

- ①建設業
- ②林業
- ③採石業および砂、砂利又は玉石の採取業
- ④水産食料品製造業
- ⑤野菜缶詰、果実缶詰又は農産保存食料品の製造業
- ⑥一般製材業
- ⑦セメント製品製造業
- ⑧特定貨物自動車運送業
- ⑨建設用粘土製品(陶磁器製のものを除く)の製造業
- ⑩建設現場において据付作業を行う「造作材製造業(建具を除く)」、「建具製造業」、「鉄骨製造業」、「建設用金属製品製造業(鉄骨を除く)」、「金属製サッシ・ドア製造業」、「鉄骨系プレハブ住宅製造業」、「建築用金属製品製造業(サッシ、ドア、建築用金物を除く)」、「畳製造業」
- ⑪農業(畜産農業および畜産サービス業を除く)

通年雇用促進支援事業は、北広島市が中心となって設立した「北広島市季節労働者通年雇用促進支援協議会」が行います。なお協議会は、6団体で構成されています。

北広島市季節労働者通年雇用促進支援協議会 【厚生労働省委託】

北広島商工会 北広島市建設業協会 北広島市シルバー人材センター
連合北海道北広島地区連合会 北海道 北広島市