



## 諮問案件第 1 号

# 「札幌圏都市計画道路の変更」について

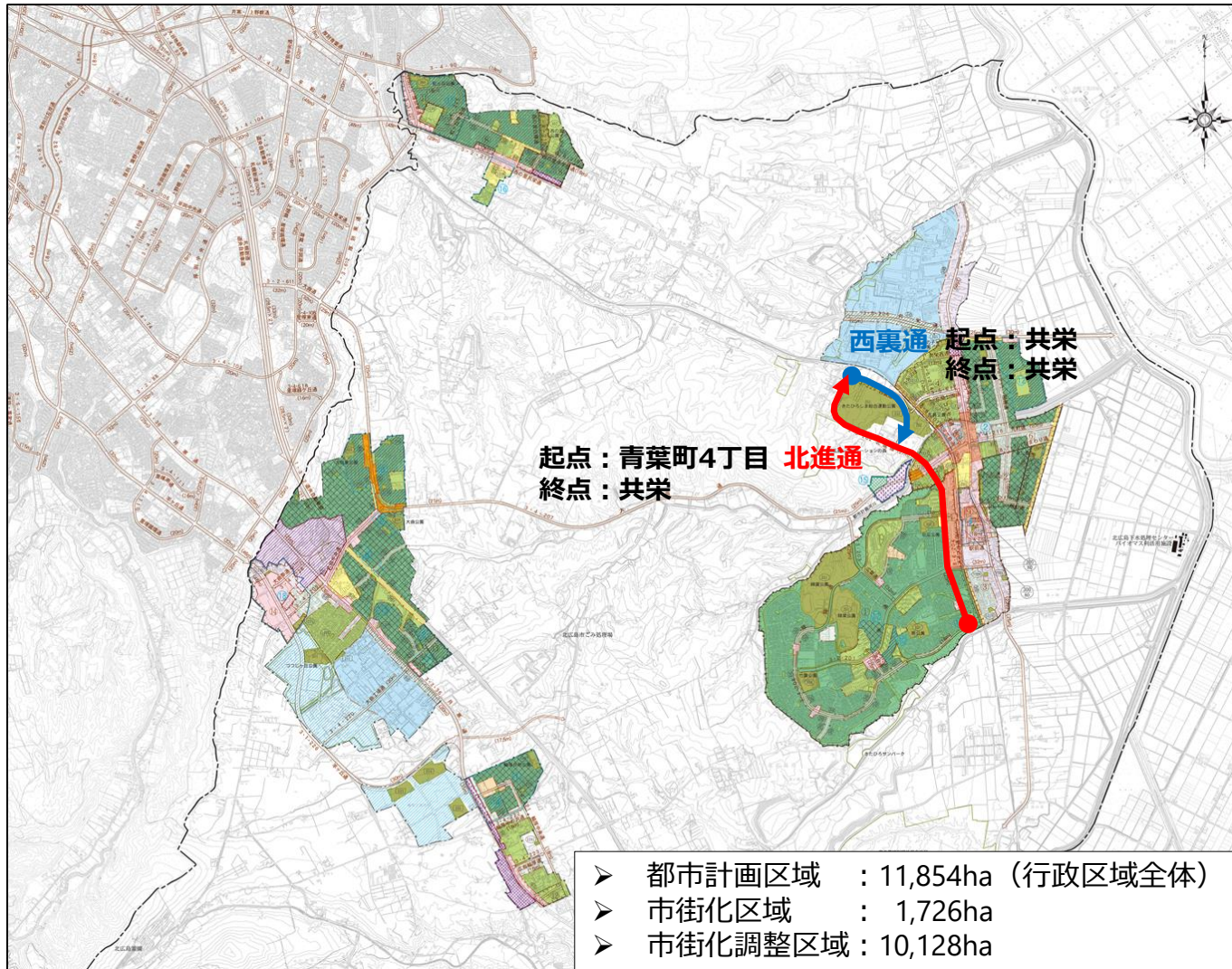


# 都市計画道路の変更位置図



The Ambitious City

—大志をいだくまち— HOKKAIDO 北広島市



## 【都市計画道路】

市街化区域、市街化調整区域及び用途地域の変更と合わせて、交通量に関する将来予測等を踏まえ良好な市街地形成のために都市の主要な骨格をなす道路として位置付けられたもの。



# 計画決定経緯（北進通）



The Ambitious City

—大志をいだくまち— HOKKAIDO 北広島市

	当初決定	第1回変更	第2回変更	第3回変更	第4回変更	第5回変更	第6回変更
告示年月日	昭和44年 5月24日	昭和48年 4月20日	昭和54年 11月17日	昭和63年 12月19日	平成15年 7月22日	平成25年 10月4日	令和元年 12月5日
告示番号	建設省告示 第2729号	北海道告示 第1108号	北海道告示 第3725号	北海道告示 第1972号	北海道告示 第1288号	北広島市告示 第202号	北広島市告示 第138号
道路種別	幹 線	幹 線	幹 線	幹 線	幹 線	幹 線	幹 線
代表幅員	25.00m	25.00m	25.00m	25.00m	25.00m	25.00m	27.00m
総延長	約4,550m	約4,550m	約5,180m	約5,180m	約5,180m	約2,300m	約3,540m
備 考	新規決定	名称（番号） の変更	線形・起点の 変更（延長増 約630m）	交差点部の 隅切変更	車線の数の決 定（4車線）	起終点の変更 （延長減 約2,880m）	終点の変更 （延長増 約1,240m）



# 計画決定経緯（西裏通）



The Ambitious City

—大志をいだくまち— HOKKAIDO 北広島市

	当初決定
告示年月日	令和元年 12月5日
告示番号	北広島市告示 第138号
道路種別	幹 線
代表幅員	29.00m
総延長	約1,200m
備 考	新規決定



# 変更位置図 (北進通・西裏通)



The Ambitious City

—大志をいだくまち— HOKKAIDO 北広島市



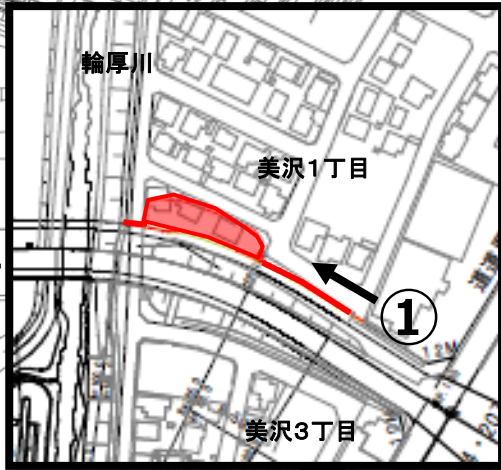
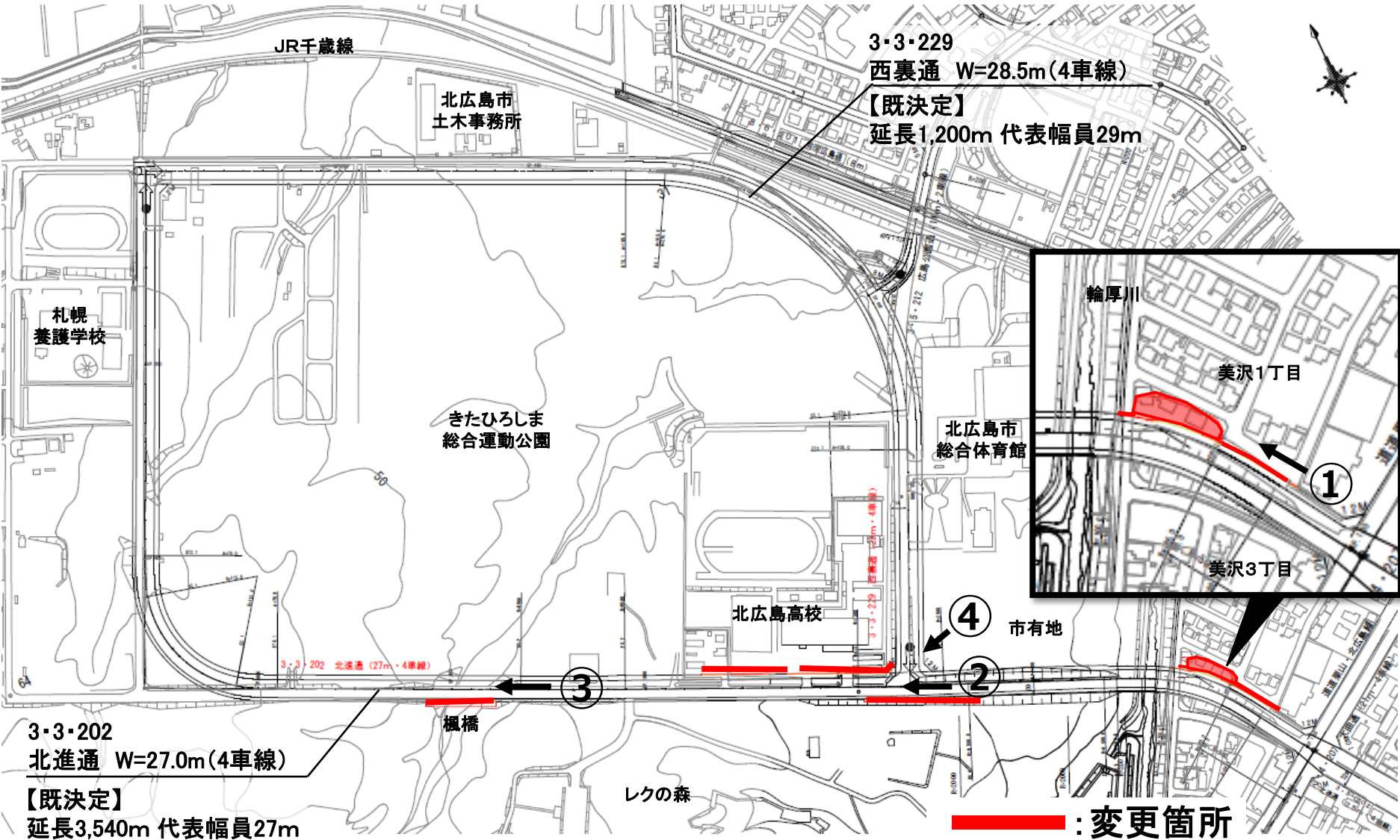


# 計画図 (北進通・西裏通)



The Ambitious City

—大志をいだくまち— HOKKAI DO 北広島市





# 定規図 (北進通)



The Ambitious City

—大志をいだくまち— HOKKAIDO 北広島市

構造種別: 第4種第1級

● W=27.0m(4車線)

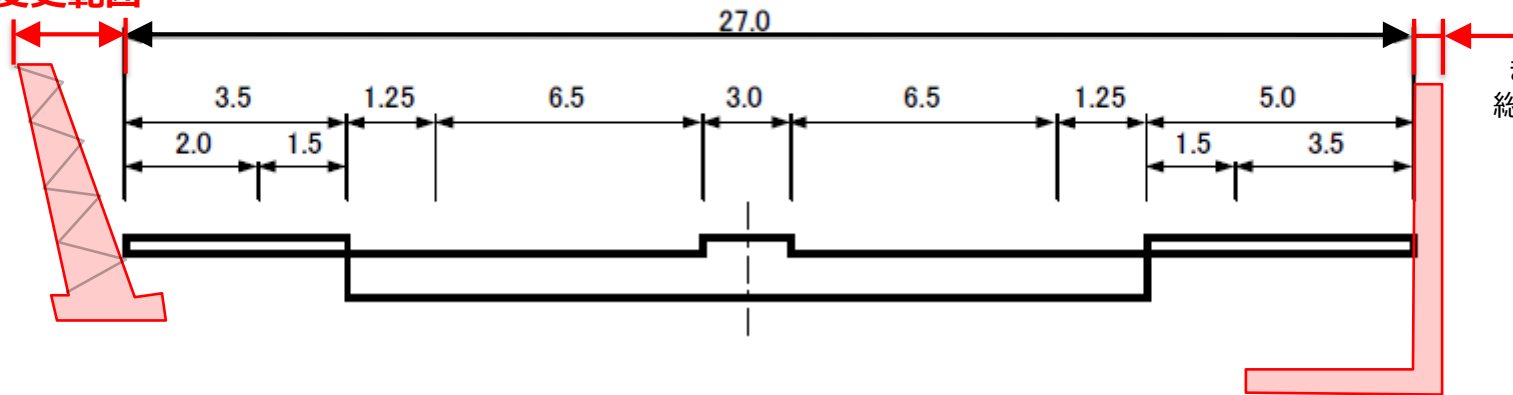
変更範囲

既決定範囲

変更範囲

レクの森側  
(国有林側)

きたひろしま  
総合運動公園側





# 定規図 (西裏通)

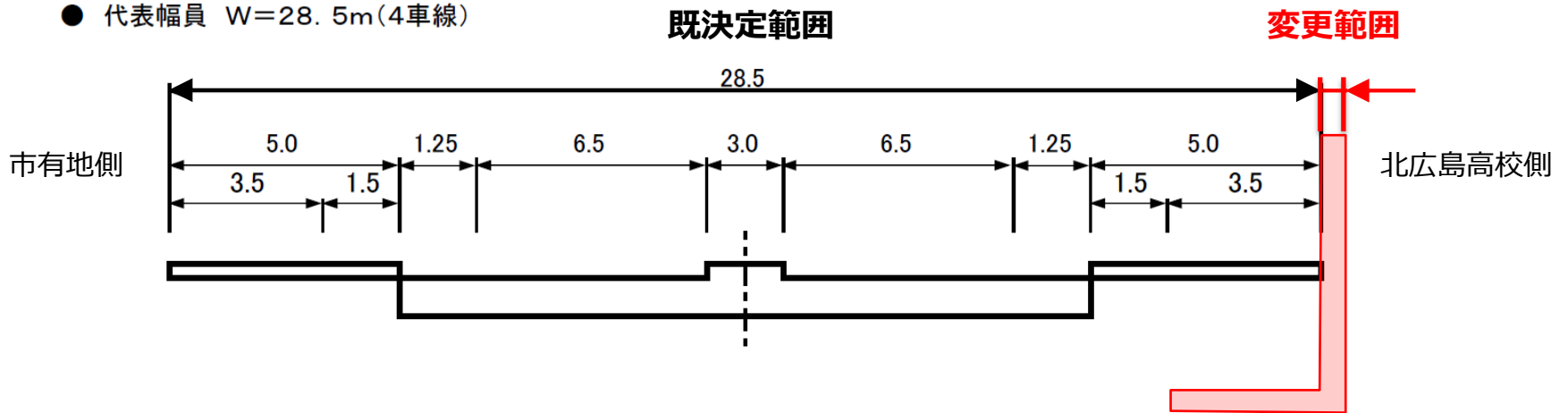


The Ambitious City

—大志をいだくまち— HOKKAIDO 北広島市

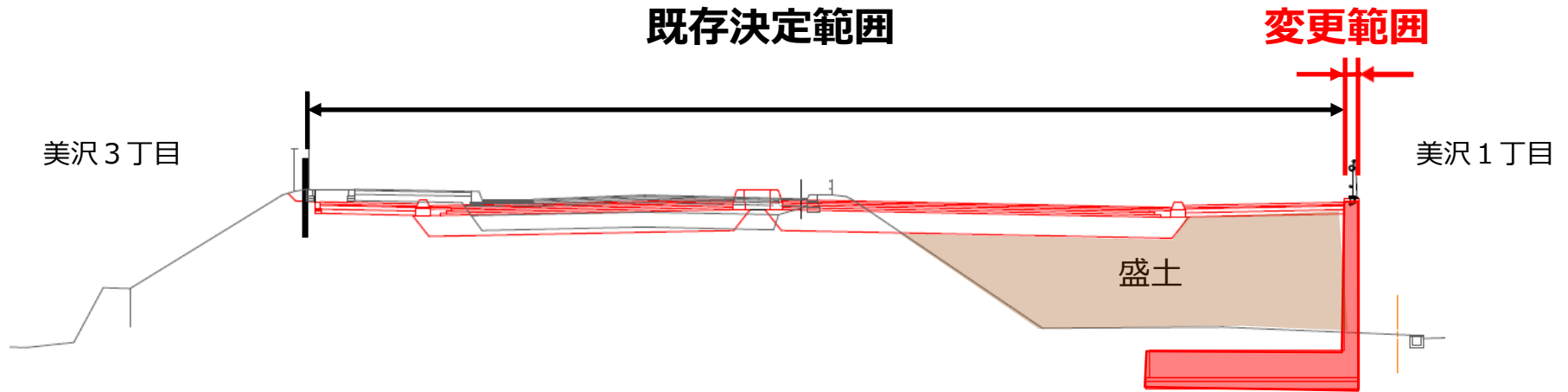
構造種別: 第4種第1級

● 代表幅員  $W=28.5\text{m}$  (4車線)





# ①北進通（L型擁壁）



## 【L型擁壁】

L字型のコンクリート製擁壁で、垂直壁面を構築する構造物。



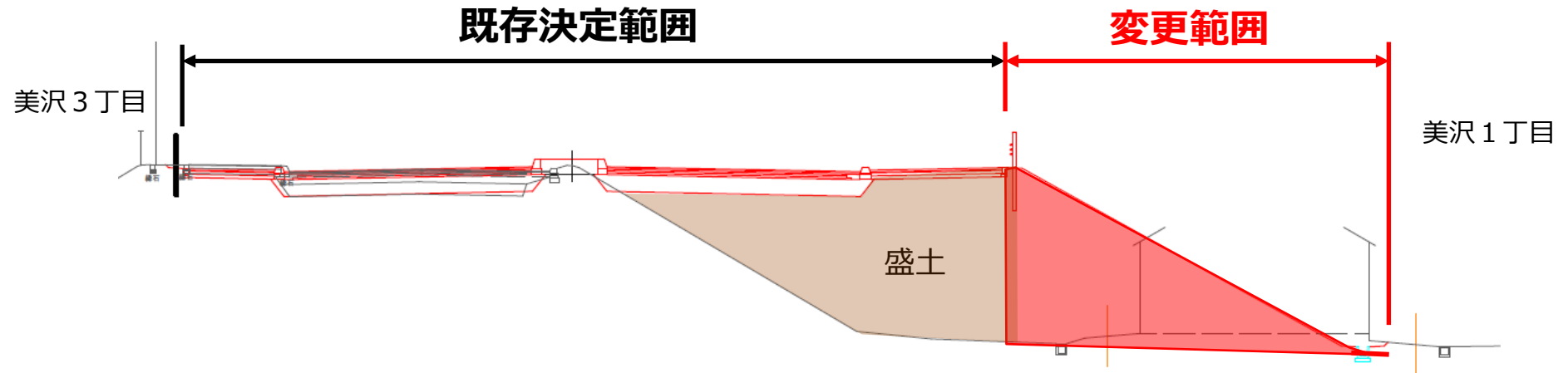


# ①北進通（法面）



The Ambitious City

—大志をいだくまち— HOKKAIDO 北広島市



## 【法面】

道路建設や宅地造成などに伴う、切土や盛土により作られる人工的な斜面。



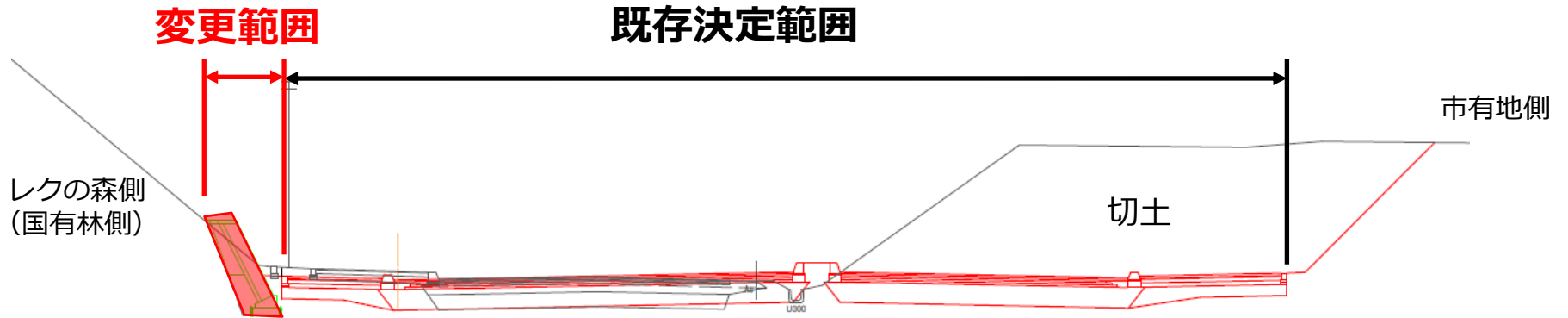


## ②北進通 (積みブロック)



The Ambitious City

—大志をいだくまち— HOKKAIDO 北広島市



### 【積みブロック】

ブロックを積み上げ、土が流れるのを防ぐ、法面保護に用いられる構造物。



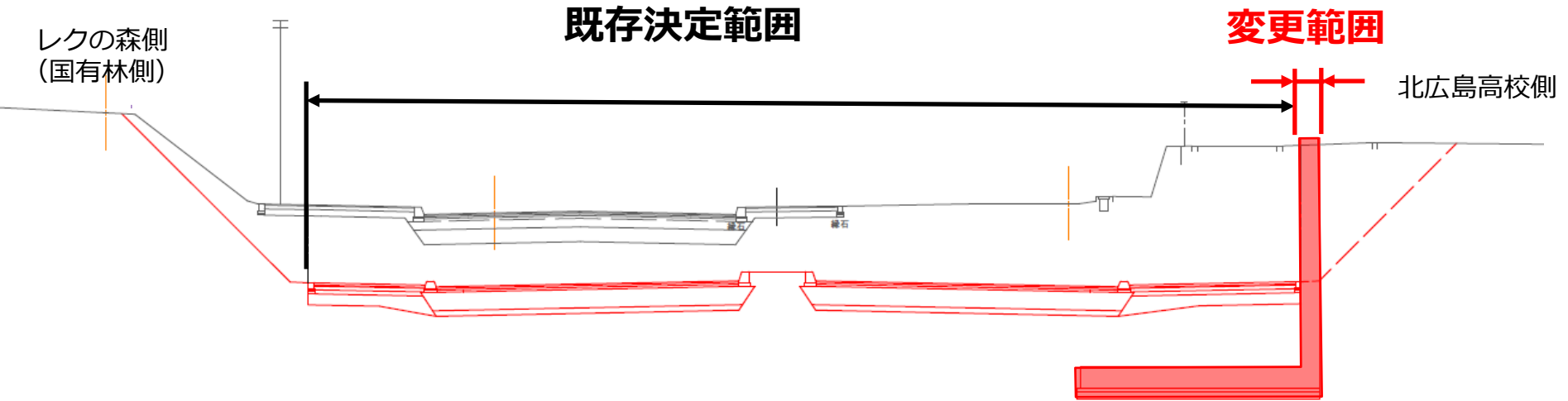


## ②北進通（L型擁壁）



The Ambitious City

—大志をいだくまち— HOKKAIDO 北広島市



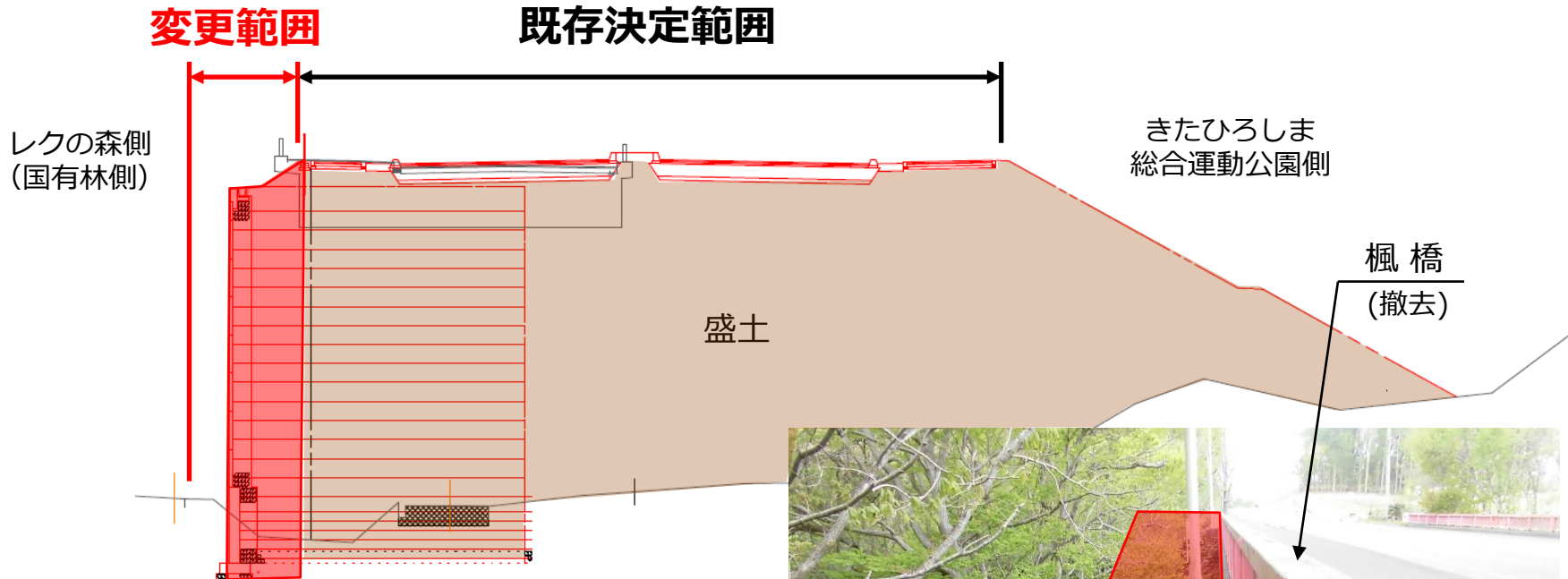
### 【L型擁壁】

L字型のコンクリート製擁壁で、  
垂直壁面を構築する構造物。





# ③北進通 (補強土壁)



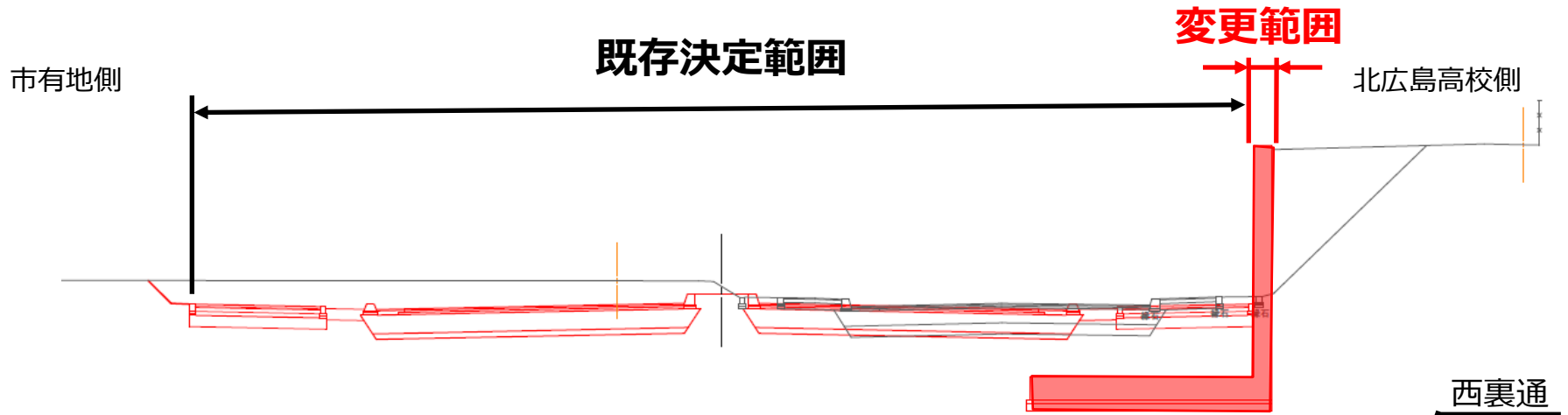
## 【補強土壁】

盛土を行うときに補強材を敷設することで、垂直もしくは垂直に近い壁面を構築する構造物。





## ④西裏通（L型擁壁）



### 【L型擁壁】

L字型のコンクリート製擁壁で、垂直壁面を構築する構造物。





## ➤ 新旧対照表

新		旧		変更内容
番号	路線名	番号	路線名	
3・3・202	北進通	3・3・202	北進通	一部区域（法面及び構造物）の変更
3・3・229	西裏通	3・3・229	西裏通	一部区域（隅切り）の変更

## ➤ 変更理由書

都市計画道路である北進通・西裏通において、道路を支える法面及び構造物により区域を変更するため。



# 都市計画の策定の経緯の概要書



The Ambitious City

—大志をいだくまち— HOKKAIDO 北広島市

事 項	時 期	備 考
北広島市都市計画審議会（事前説明）	令和2年 2月 4日	
都市計画の案の縦覧	令和2年 5月 7日から 令和2年 5月 21日まで	縦覧者 無 意見書提出無
北広島市都市計画審議会（本審議）	令和2年 5月 28日	
決定告示	令和2年 5月下旬	予定