



## 説明案件第 1 号

# 「札幌圏都市計画道路の変更」について

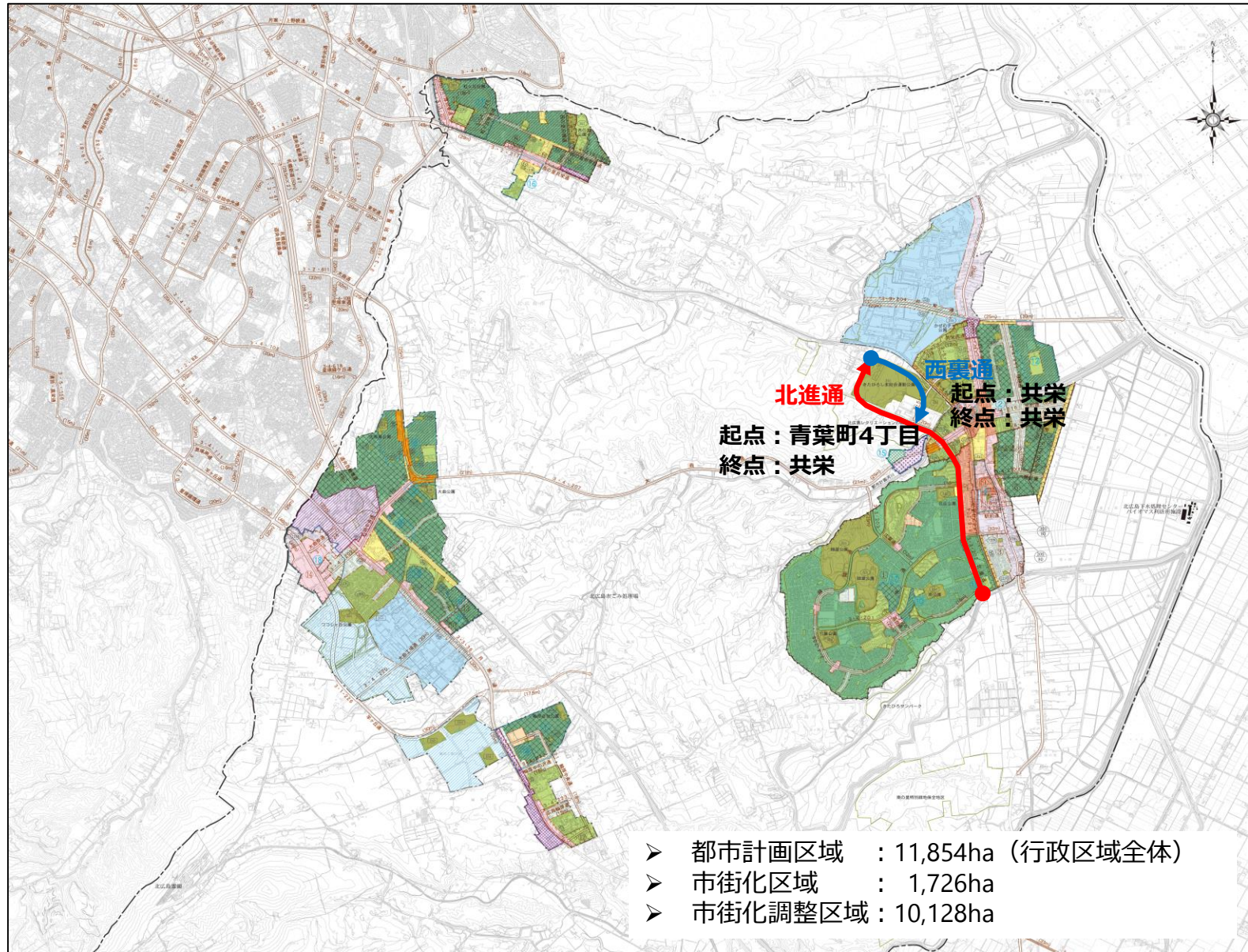


# 都市計画道路の変更位置図



The Ambitious City

—大志をいだくまち— HOKKADO 北広島市





# 計画決定経緯（北進通）



The Ambitious City

— 大志をいだくまち — HOKKAIDO 北広島市

	当初決定	第1回変更	第2回変更	第3回変更	第4回変更	第5回変更	第6回変更
告示年月日	昭和44年 5月24日	昭和48年 4月20日	昭和54年 11月17日	昭和63年 12月19日	平成15年 7月22日	平成25年 10月4日	<b>令和元年 12月5日</b>
告示番号	建設省告示 第2729号	北海道告示 第1108号	北海道告示 第3725号	北海道告示 第1972号	北海道告示 第1288号	北広島市告示 第202号	<b>北広島市告示 第138号</b>
道路種別	幹 線	幹 線	幹 線	幹 線	幹 線	幹 線	<b>幹 線</b>
代表幅員	25.00m	25.00m	25.00m	25.00m	25.00m	25.00m	<b>27.00m</b>
総延長	約4,550m	約4,550m	約5,180m	約5,180m	約5,180m	約2,300m	<b>約3,540m</b>
備 考	新規決定	名称（番号） の変更	線形・起点の 変更（延長増 約630m）	交差点部の隅 切変更	車線の数の決 定（4車線）	起終点の変更 （延長減 約 2,880m）	<b>終点の変更 （延長増 約1,240m）</b>



# 計画決定経緯（西裏通）



The Ambitious City

—大志をいだくまち— HOKKAIDO 北広島市

	当初決定
告示年月日	令和元年 12月5日
告示番号	北広島市告示 第138号
道路種別	幹 線
代表幅員	29.00m
総延長	約1,200m
備 考	新規決定



# 計画図 (北進通・西裏通)



The Ambitious City

一大志をいだくまち HOKKAIDO 北広島市

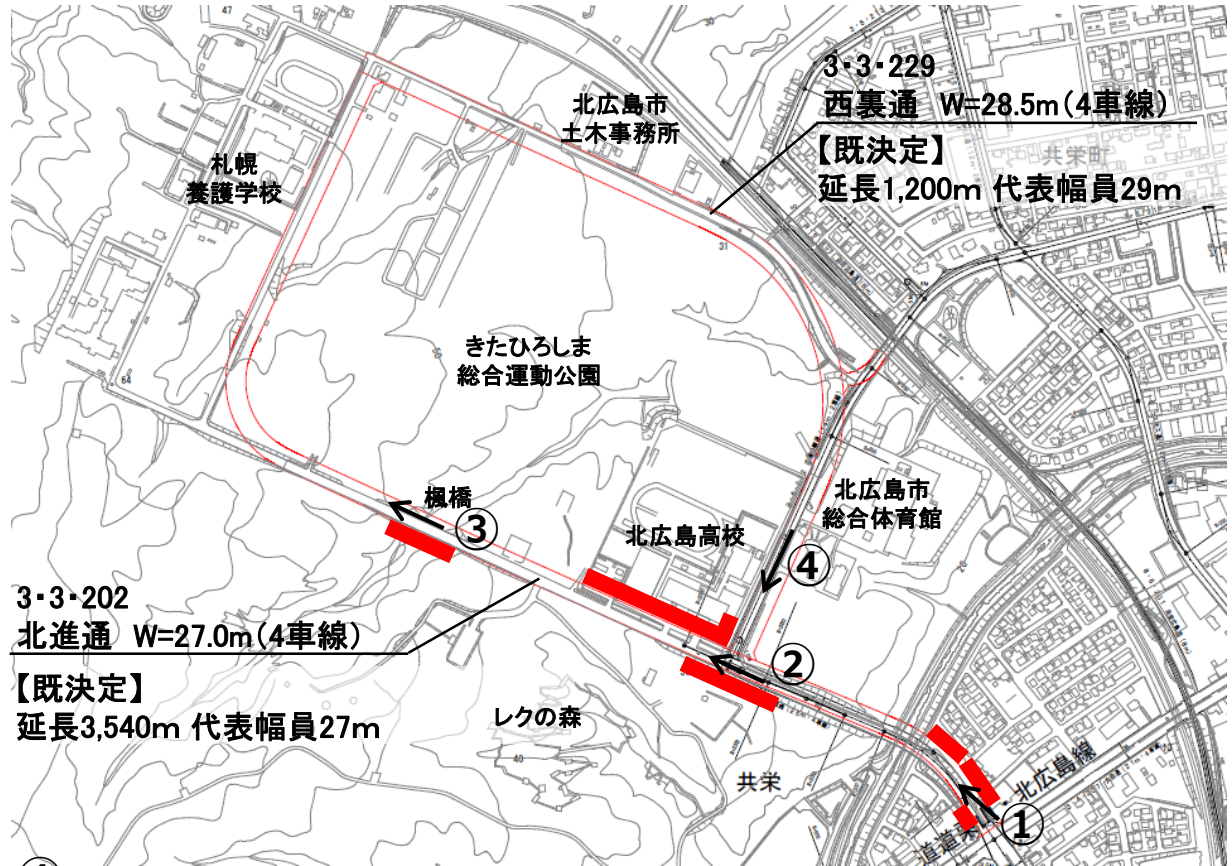
①



②



③



■ : 変更箇所

④



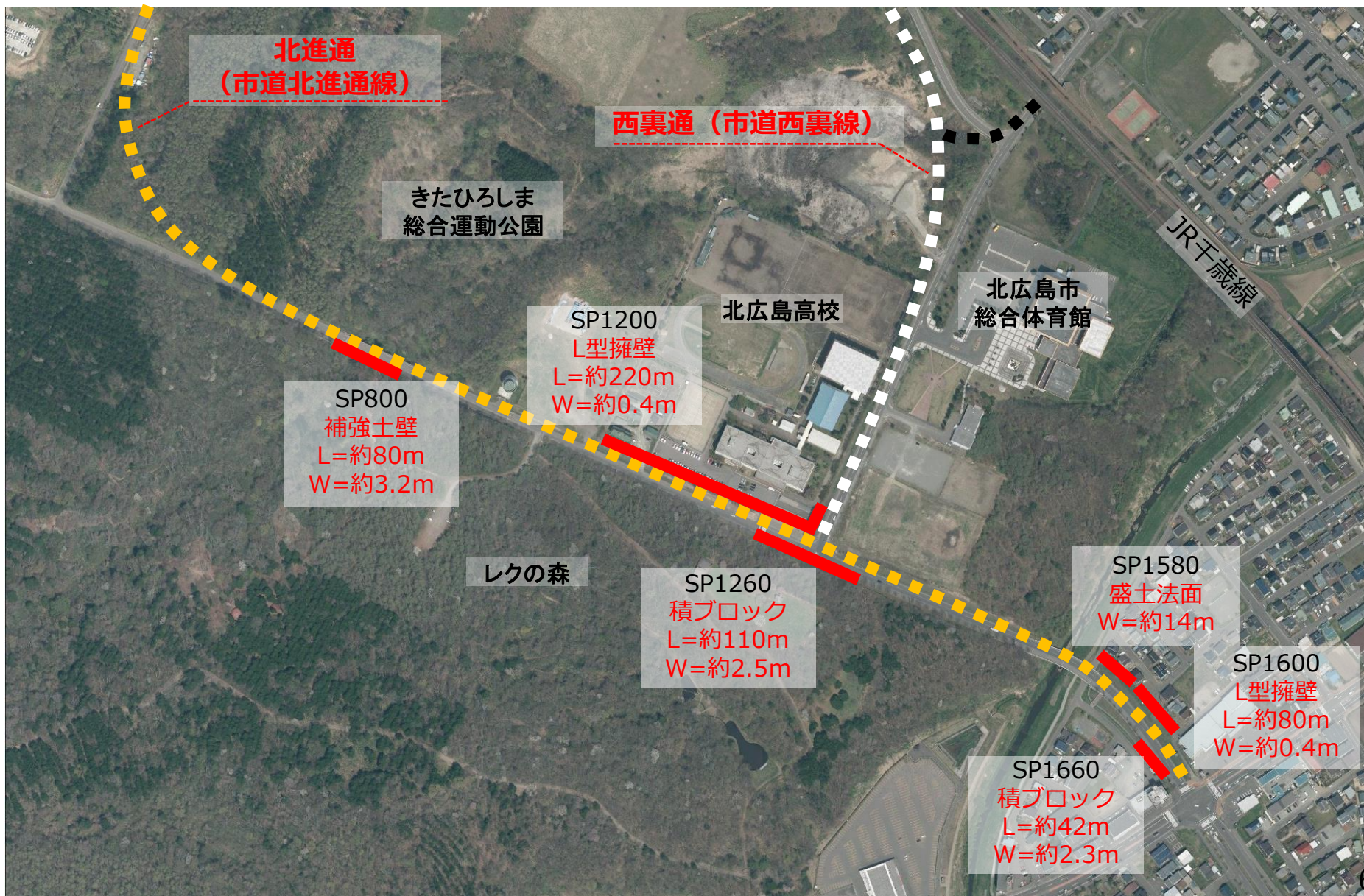


# 変更位置図 (北進通・西裏通)



The Ambitious City

一大志をいだくまち HOKKAIDO 北広島市





# 定規図 (北進通)

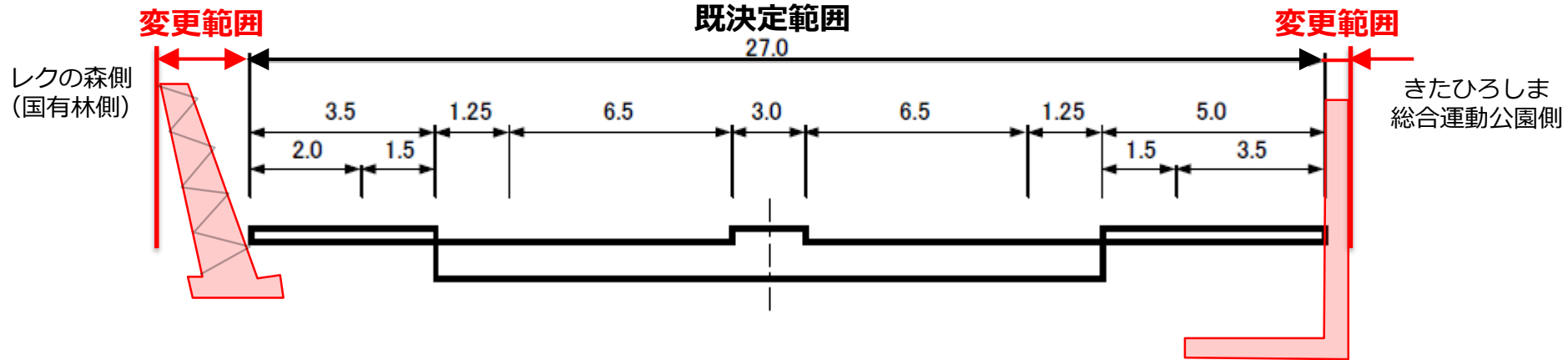


The Ambitious City

—大志をいだくまち— HOKKAIDO 北広島市

構造種別: 第4種第1級

● W=27.0m(4車線)



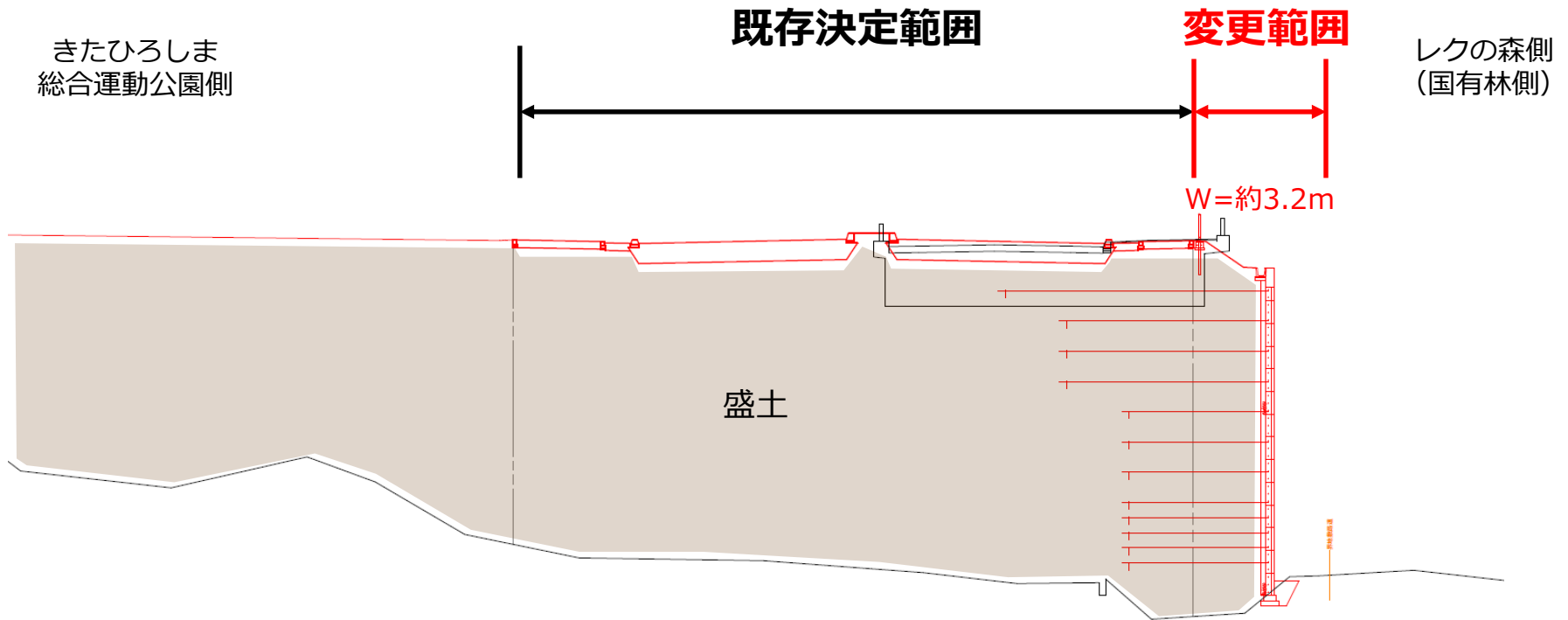


# 横断図 SP800 (補強土壁)



The Ambitious City

—大志をいだくまち— HOKKAIDO 北広島市



補強土壁: 盛土を行うときに補強材を敷設することで、垂直もしくは垂直に近い壁面を構築する構造物

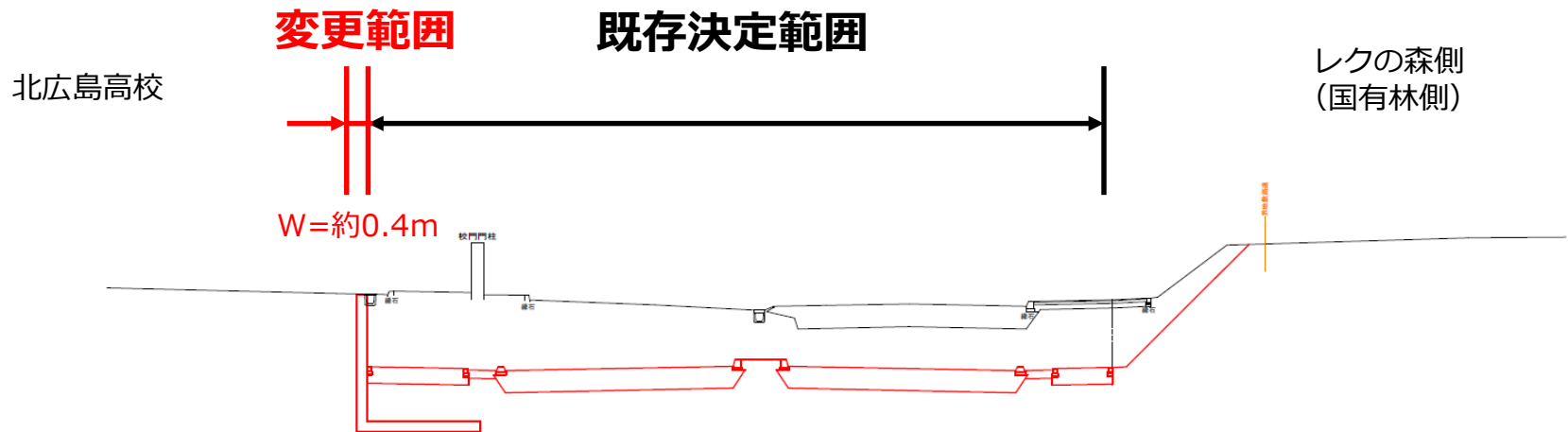


# 横断図 SP1200 (L型擁壁)



The Ambitious City

—大志をいだくまち— HOKKAIDO 北広島市



〔 L型擁壁 : L字型のコンクリート製擁壁で、垂直壁面を構築する構造物 〕

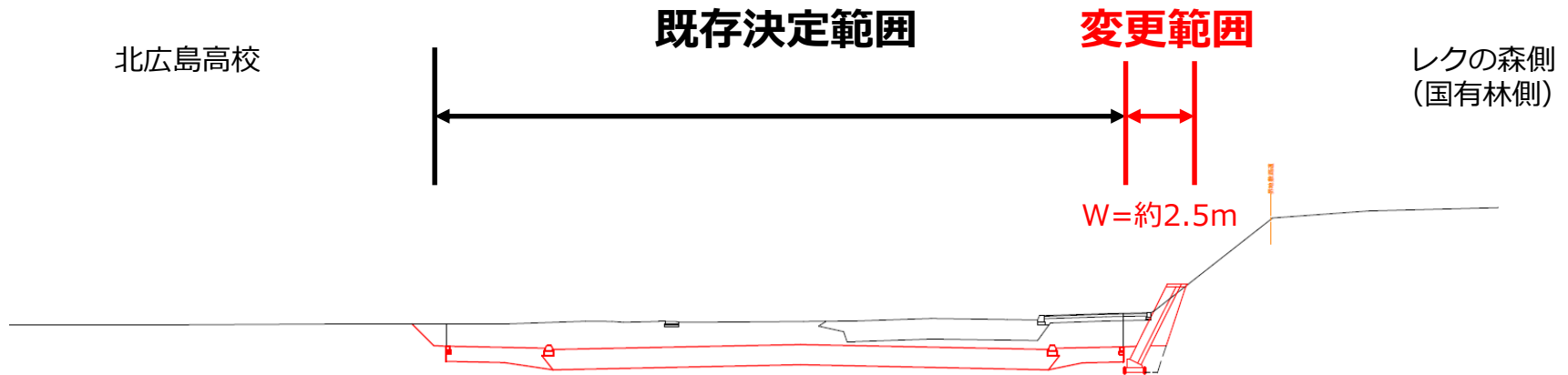


# 横断図 SP1260 (積みブロック)



The Ambitious City

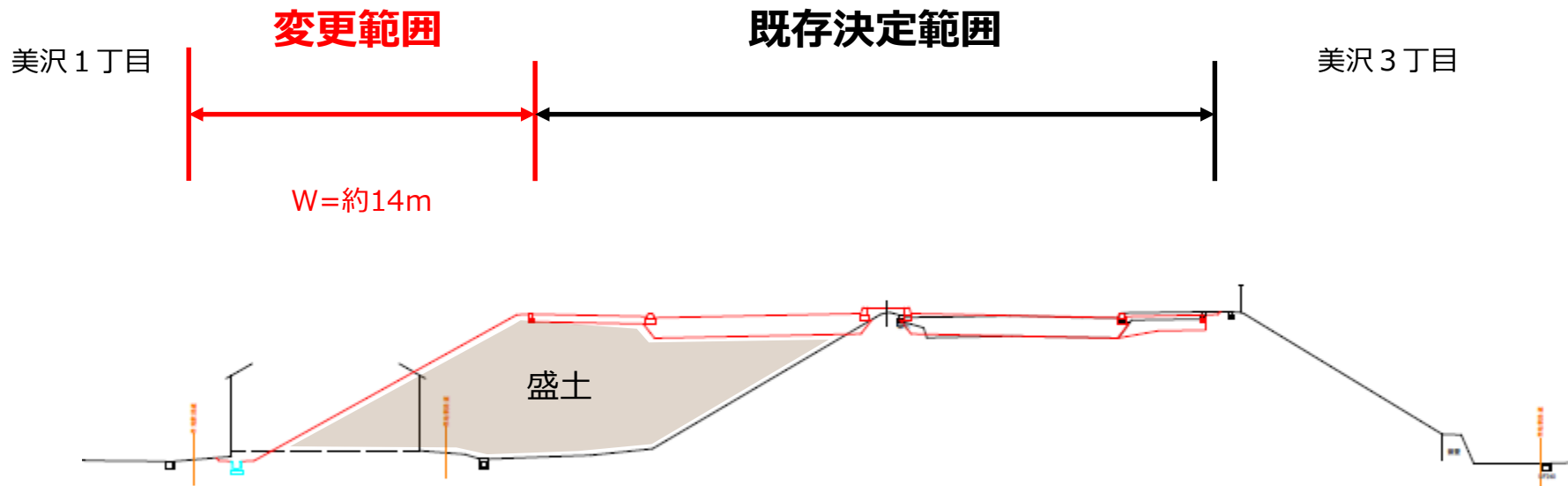
—大志をいだくまち— HOKKAIDO 北広島市



〔積みブロック:ブロックを積み上げ、土が流れるのを防ぐ、法面保護に用いられる構造物。〕

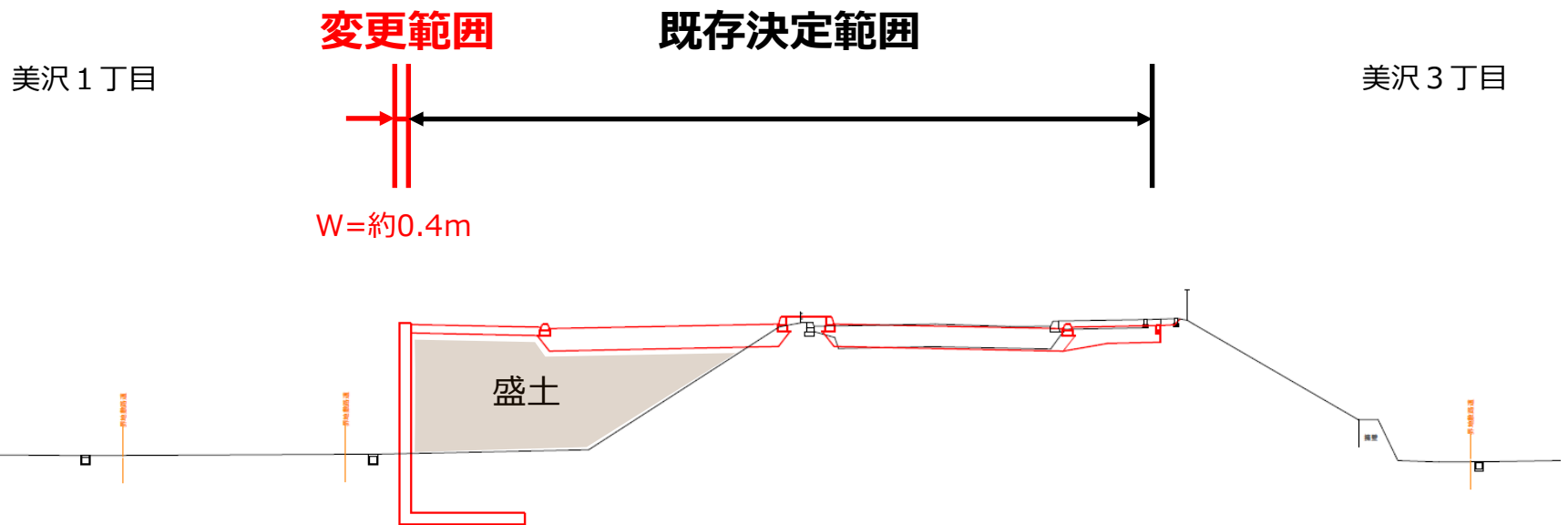


# 横断図 SP1580 (盛土法面)



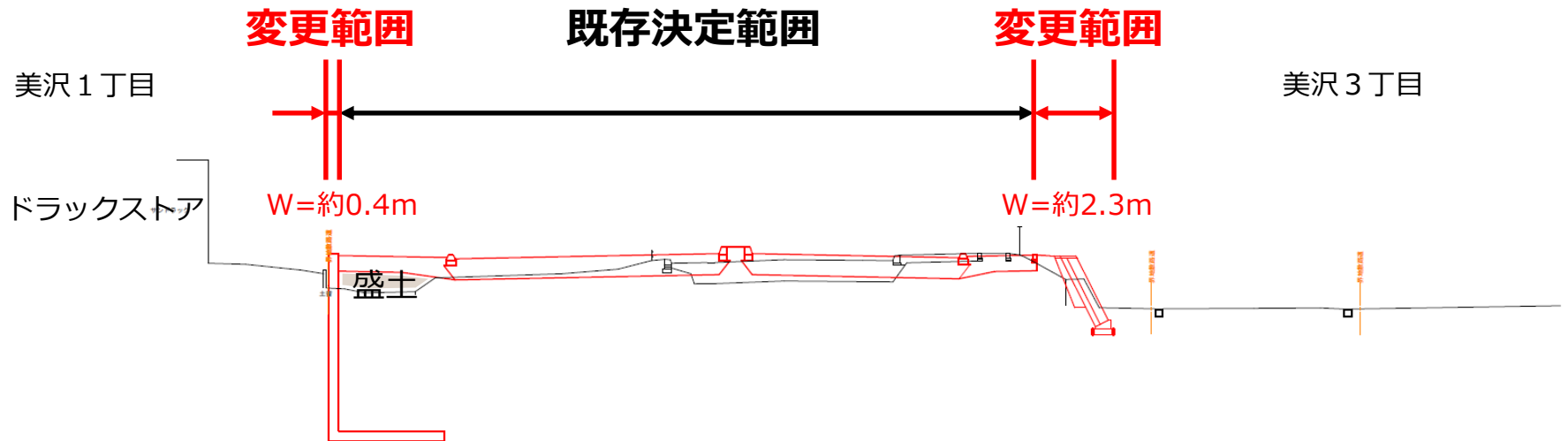


# 横断図 SP1600 (L型擁壁)





# 横断図 SP1660 (積みブロック)





## ➤ 新旧対照表

新		旧		変更内容
番号	路線名	番号	路線名	
3・3・202	北進通	3・3・202	北進通	一部区域（法面及び構造物）の変更
3・3・229	西裏通	3・3・229	西裏通	一部区域（隅切り）の変更

## ➤ 変更理由書

都市計画道路である北進通・西裏通において、道路を支える法面及び構造物により区域を変更するため。



# 都市計画の変更スケジュール



The Ambitious City

—大志をいだくまち— HOKKAIDO 北広島市

事 項	時 期	備 考
北広島市都市計画審議会(事前説明)	令和2年 2月 4日	
都市計画の案の縦覧	令和2年 4月中旬から 令和2年 4月下旬まで	予 定
北広島市都市計画審議会 (本審議)	令和2年 5月上旬	予 定
決定告示	令和2年 6月上旬	予 定