

説明案件 第1号

札幌圏都市計画道路の変更に ついて

(事前説明)

企画財政部 都市計画課

都市計画道路について

●法定事項：都市計画で定めることができるもの

- ・都市計画法第11条第1項第1号
道路、都市高速鉄道、駐車場、自動車ターミナルその他の交通施設
- ・都市計画法第11条第2項
都市施設の種類、名称、位置及び区域
- ・政令第6条及び省令第7条
道路の種別、車線の数

都市計画法第13条第1項第11号

『線引き都市の市街化区域・非線引き都市の都市計画区域』では、都市施設のうち少なくとも『道路・公園・下水道』を定めなければならない。

●計画の妥当性

- ・上位計画
『区域マス』・『都市マス』の位置づけ
 - ・都市全体や地域全体として検討
 - ・上位計画、必要性、実現性、優先度などの検討
 - ・他の都市計画との整合性(用途地域、他の都市施設など)

北広島市の都市計画道路について

●都市計画で定めているもの

主要幹線街路(7)、幹線街路(8)、補助幹線街路(15)、特殊街路(5)

合計35路線 延長65,940m

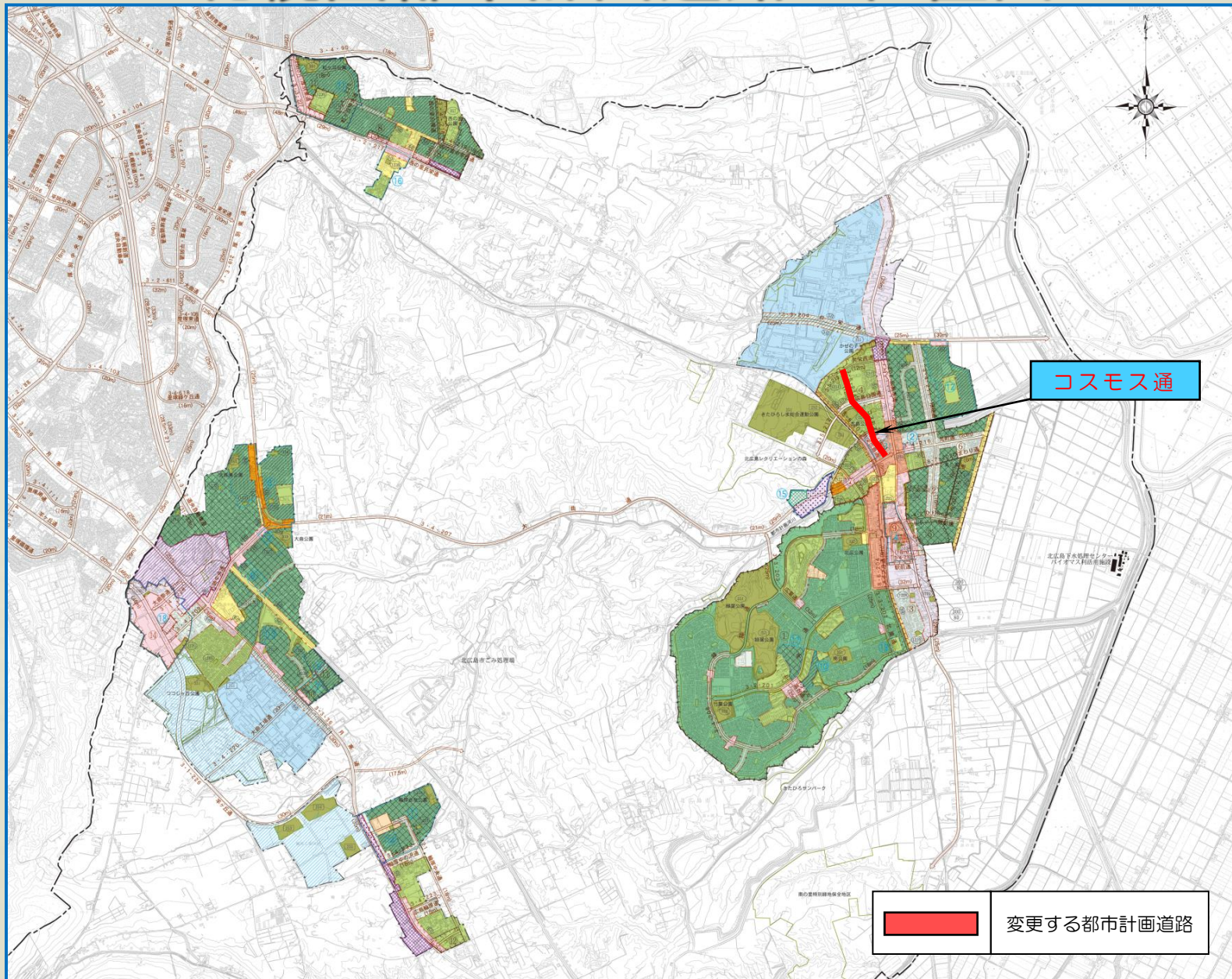
平成29年3月末現在

No.	名 称				代表幅員 (m)	延 長 (m)	備 考
	区分	規模	番号	路 線 名			
1	1	3	2	道央自動車道	24	880	道決定
2	3	3	36	月寒通	25	5,290	道決定
3	3	4	38	平和通	20	210	道決定
4	3	2	201	中央通	32	2,710	市決定
5	3	3	202	北進通	25	2,300	市決定
6	3	3	203	広葉通	25	1,160	市決定
7	3	3	204	共栄通	25	3,020	道決定
8	3	3	205	高台通	25	260	市決定
9	3	3	206	広島本通	25	7,180	道決定
10	3	4	207	大曲通	21	9,370	道決定
11	3	4	208	緑陽通	18	5,520	市決定
12	3	4	209	大曲中央通	18	1,640	道決定
13	3	4	210	駅前通	18	1,340	道決定
14	3	4	211	稲穂通	16	1,830	市決定
15	3	5	212	広島公園通	14	1,030	市決定

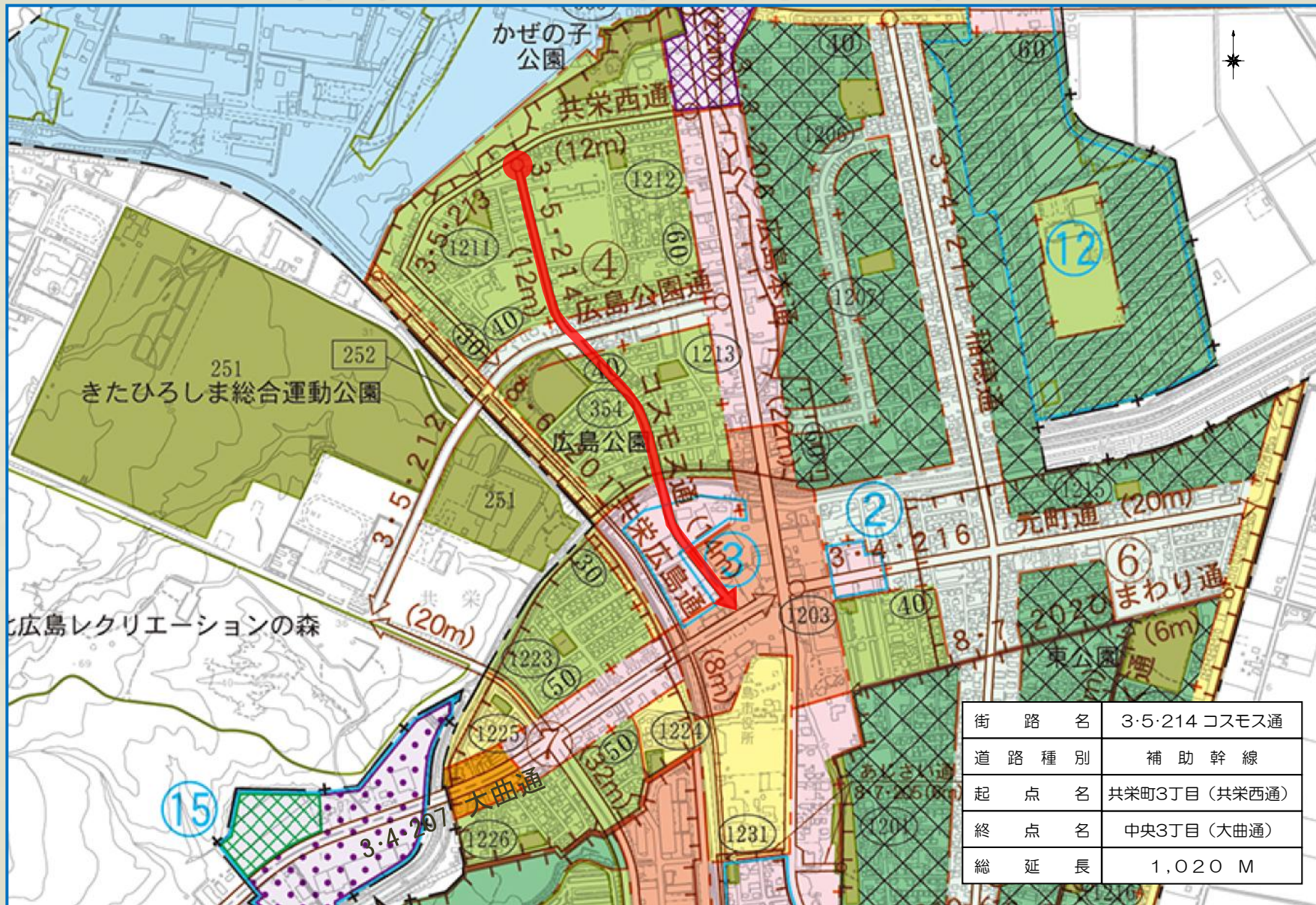
北広島市の都市計画道路について

No.	名 称				代表幅員 (m)	延 長 (m)	備 考
	区分	規模	番号	路 線 名			
16	3	5	213	共栄西通	12	970	市決定
17	3	5	214	コスモス通	12	1,020	市決定
18	3	4	216	元町通	20	970	市決定
19	3	2	217	西の里共栄通	33	1,720	道決定
20	3	4	218	西の里白樺通	18	730	市決定
21	3	4	219	西の里中学校通	18	470	市決定
22	3	4	220	大曲工場通	20	1,260	市決定
23	3	4	221	輪厚中央通	18	2,030	市決定
24	3	4	222	輪厚中の沢通	18	410	市決定
25	3	4	223	広島輪厚通	18	390	市決定
26	3	4	224	本町通	18	170	市決定
27	3	4	225	虹ヶ丘中央通	18	1,420	市決定
28	3	1	226	羊ヶ丘通	46	5,420	道決定
29	3	3	227	厚別東通	25	710	市決定
30	3	4	228	大曲幸通	21	470	市決定
31	8	6	201	共栄広島通	8	1,850	道決定
32	8	7	202	ひまわり通	6	780	市決定
33	8	6	203	らいらっく通	8	640	市決定
34	8	6	204	メイプル通	8	530	市決定
35	8	7	205	あじさい通	6	240	市決定

札幌圏都市計画道路の位置図



都市計画道路の周辺位置図

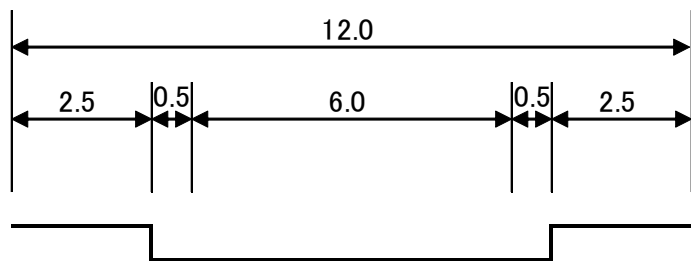


都市計画道路の決定経緯の概要

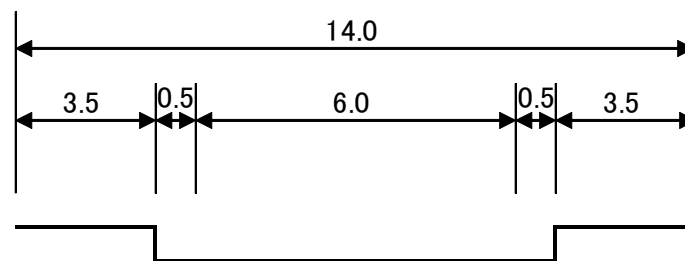
都市計画決定経緯

		当初決定	第1回変更	第2回変更	第3回変更
街路名		3・5・214 東部中学校通	3・5・214 東部中学校通	3・5・214 コスモス通	3・5・214 コスモス通
告示年月日		昭和50年9月23日	昭和63年3月31日	平成4年6月30日	平成15年7月22日
告示番号		広島町告示 第46号	広島町告示 第44号	広島町告示 第68号	北広島市告示 第72号
道路種別		補助幹線	補助幹線	補助幹線	補助幹線
起点名		共栄町3丁目（共栄西通）	共栄町3丁目（共栄西通）	共栄町3丁目（共栄西通）	共栄町3丁目（共栄西通）
終点名		字 広 島（大曲通）	字 広 島（大曲通）	字 広 島（大曲通）	中央3丁目（大曲通）
幅員	代表幅員	12.00 M	12.00 M	12.00 M	12.00 M
	幅員範囲	12.00 M	12.00 M～14.00 M	12.00 M～14.00 M	12.00 M～14.00 M
総延長		1,020 M	1,020 M	1,020 M	1,020 M
備考		東部中学校通として新規決定	一部幅員の拡幅変更（12m～14m） 区域（法面）の変更	名称の変更	車線の数の変更（2車線）

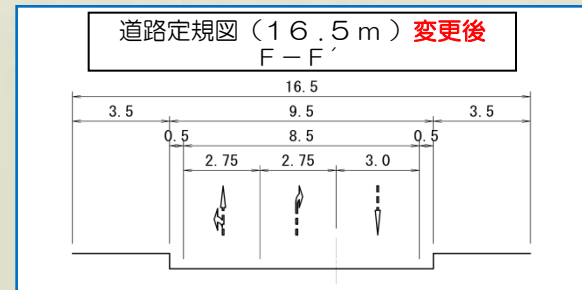
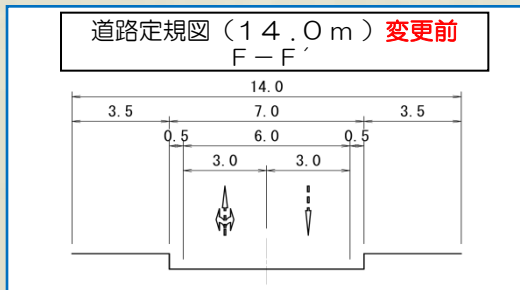
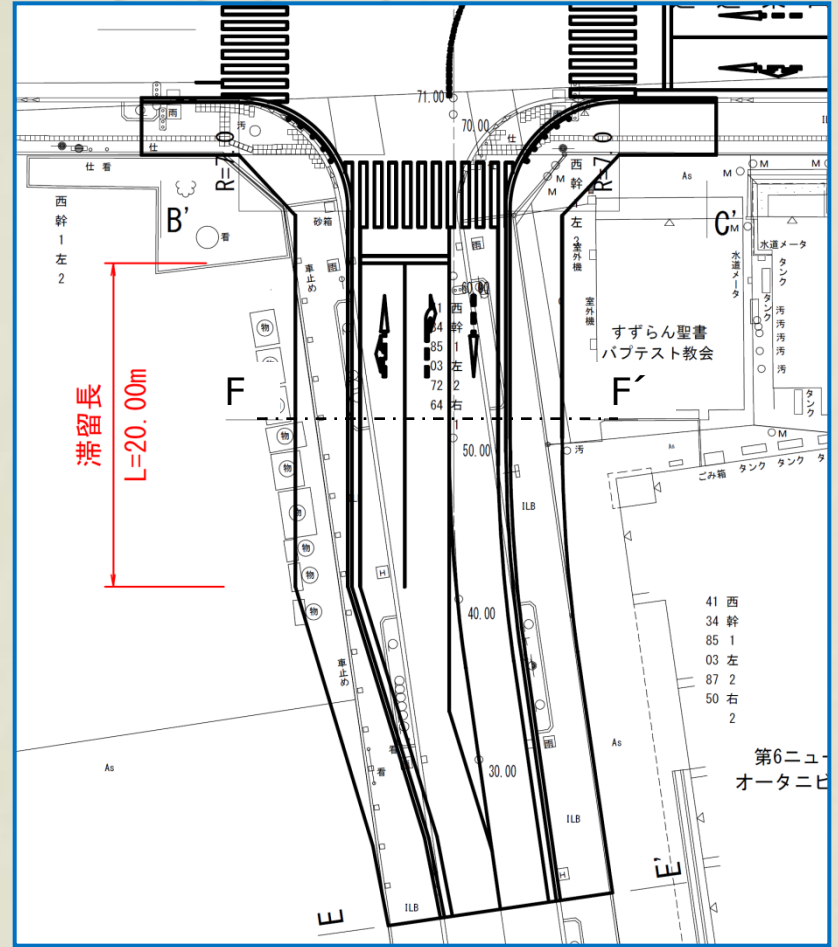
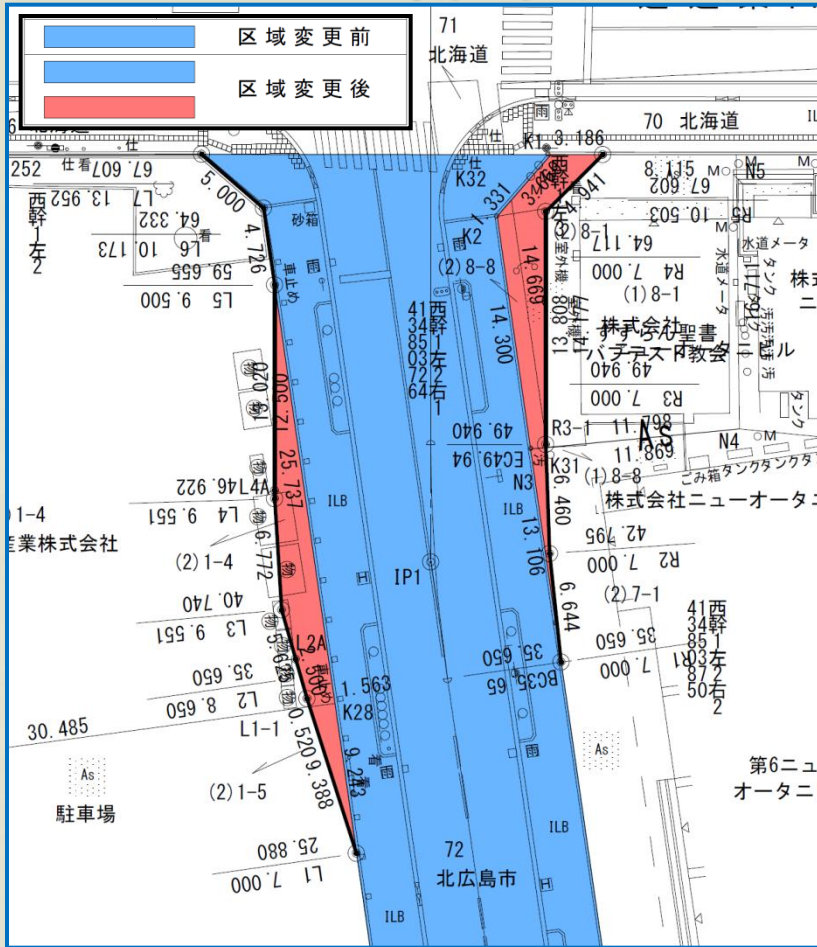
道路定規図（12.0 m 区間）



道路定規図（14.0 m 区間）



都市計画道路の変更内容



都市計画決定スケジュール

事 項	時 期	備 考
北海道都市計画課 下協議	平成29年 7月27日	終了
北広島市都市計画審議会(事前説明)	平成29年 8月10日	
北海道都市計画課 事前協議	平成29年 9月下旬	予定
北海道都市計画課 事前協議(回答)	平成29年10月上旬	予定
都市計画の案の縦覧告示	平成29年10月下旬	
都市計画の案の縦覧	平成29年10月下旬から 平成29年11月中旬まで	予定
北広島市都市計画審議会 (審議・答申)	平成29年11月下旬	予定
北海道協議	平成29年12月上旬	予定
北海道協議(回答)	平成29年12月下旬	予定
決定告示	平成30年 1月上旬	予定