

説明案件 第1号

札幌圏都市計画公園の決定について

(事前説明)

企画財政部 都市計画課

都市計画公園について

● 法定事項：都市計画で定めることができるもの

公園（都市計画法第11条、政令第6条及び省令第7条）
公園の種別、名称、位置、区域、面積

緑地（都市計画法第11条、政令第6条）
名称、位置、区域、面積

都市計画法第13条第1項第11号

『線引き都市の市街化区域・非線引き都市の都市計画区域』では、都市施設のうち少なくとも『道路・公園・下水道』を定めなければならない。

● 計画の妥当性

・上位計画

『区域マス』・『都市マス』及び『緑の基本計画』の位置づけ

- ・都市全体や地域全体として検討
- ・上位計画、必要性、実現性、優先度などの検討
- ・他の都市計画との整合性（用途地域、都市計画道路など）

北広島市の都市計画公園について

●都市計画で定めているもの

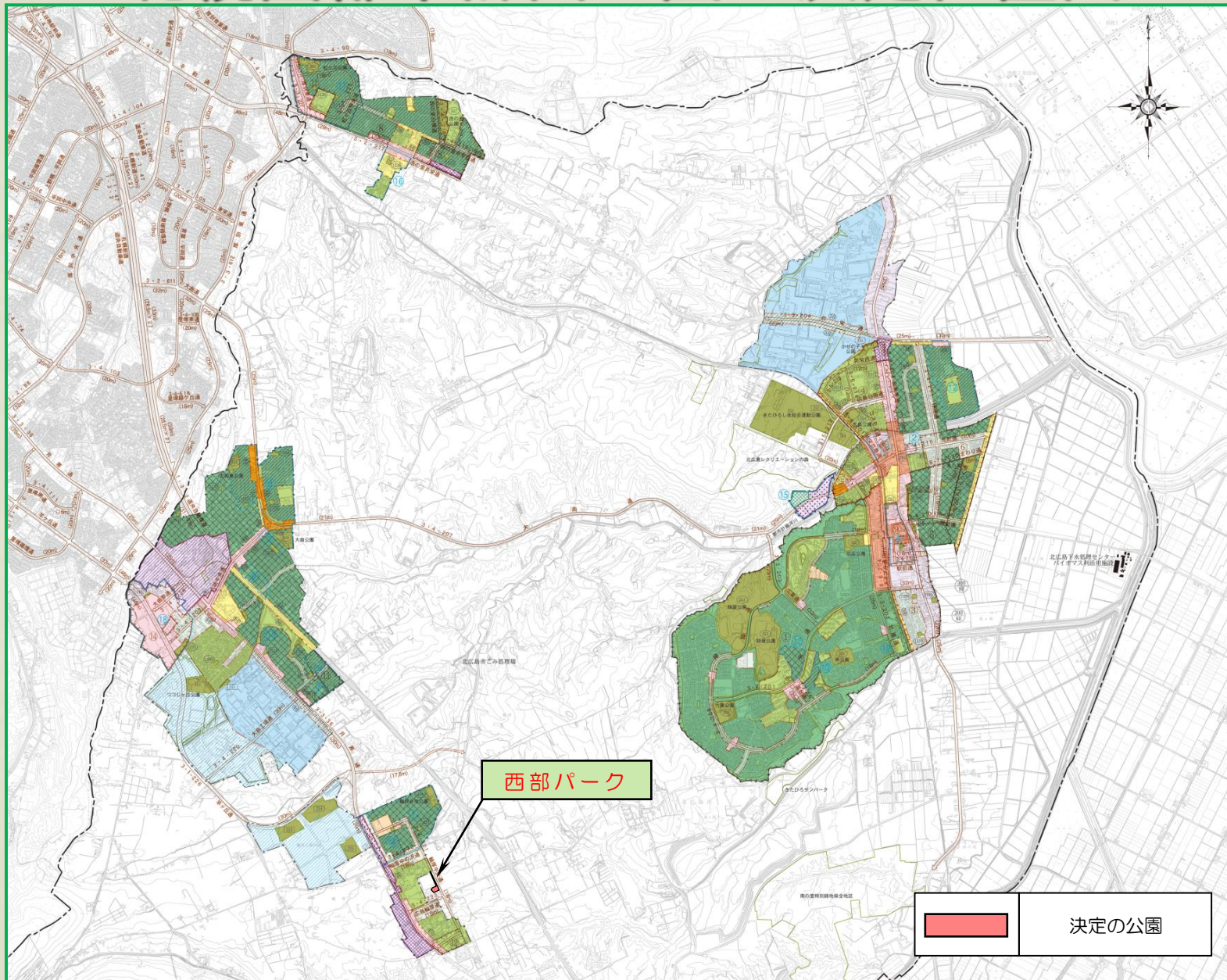
街区公園(40)、近隣公園(11)、地区公園(1)、総合公園(1)、運動公園(1)、
緑地(5) 合計59箇所 面積127.15ha

平成29年3月末現在

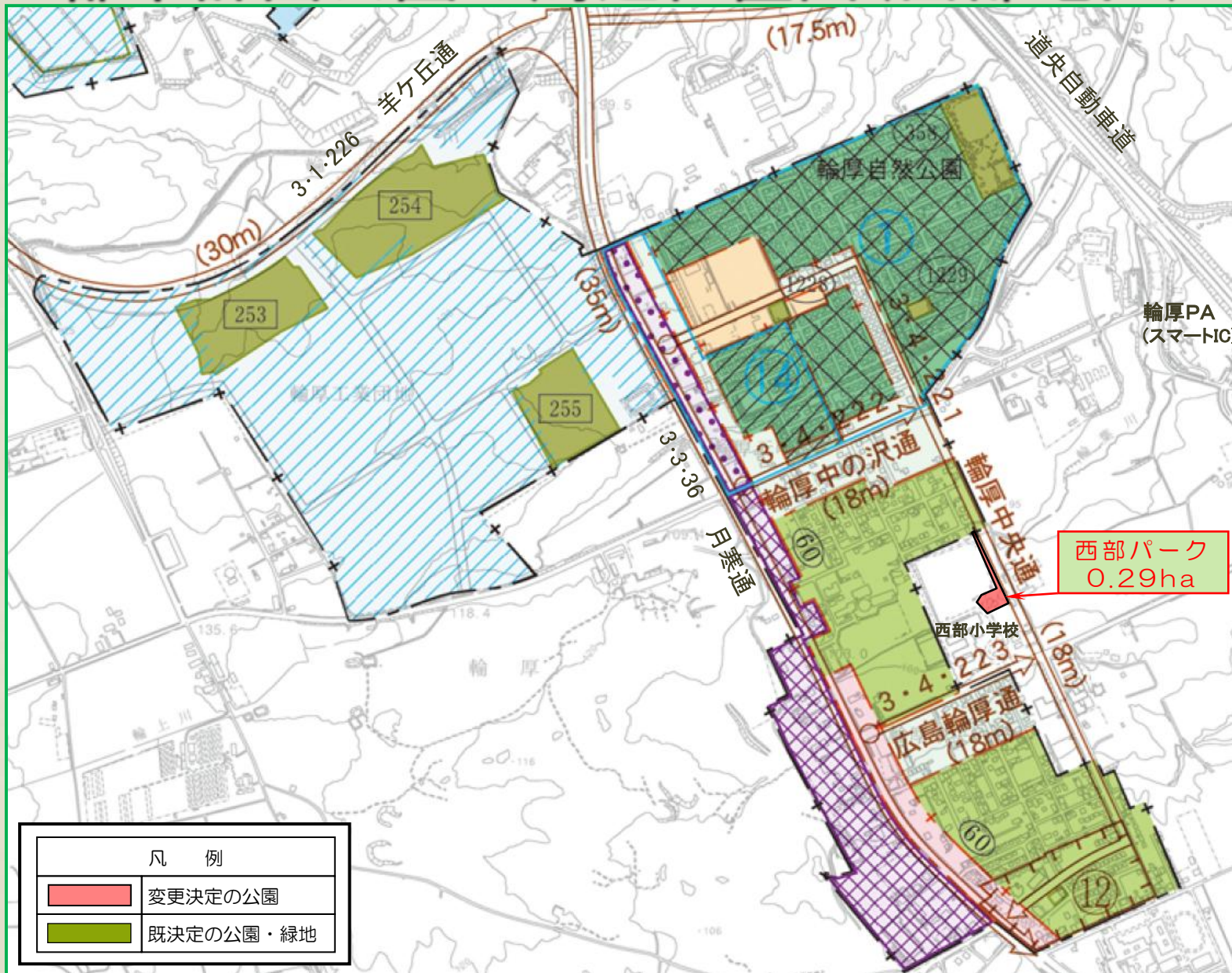
No.	種別	番号	公園緑地名	面積(ha)	備考
1	街区公園	2・3・1201	稲穂公園	1.17	市決定
2	街区公園	2・2・1202	めぐみ公園	0.25	市決定
3	街区公園	2・2・1203	にこにこ公園	0.11	市決定
4	街区公園	2・2・1204	みどり公園	0.14	市決定
5	街区公園	2・2・1205	南ヶ丘公園	0.20	市決定
6	街区公園	2・2・1206	わかくさ公園	0.58	市決定
7	街区公園	2・2・1207	つくし公園	0.27	市決定
8	街区公園	2・2・1208	新富公園	0.23	市決定
9	街区公園	2・2・1209	日の出公園	0.22	市決定
10	街区公園	2・2・1210	かわぞい公園	0.32	市決定
11	街区公園	2・2・1211	なかよし公園	0.22	市決定
12	街区公園	2・2・1212	めばえ公園	0.12	市決定
13	街区公園	2・2・1213	わんぱく公園	0.19	市決定
14	街区公園	2・2・1214	ひばり公園	0.24	市決定
15	街区公園	2・2・1215	ひかり公園	0.17	市決定
16	街区公園	2・2・1216	わらべ公園	0.10	市決定
17	街区公園	2・2・1217	そよかぜ公園	0.37	市決定
18	街区公園	2・2・1218	はるかぜ公園	0.29	市決定
19	街区公園	2・2・1219	やまびこ公園	0.26	市決定
20	街区公園	2・2・1220	あおぞら公園	0.21	市決定
21	街区公園	2・2・1221	柏葉公園	0.58	市決定
22	街区公園	2・2・1222	のぞみの公園	0.53	市決定
23	街区公園	2・2・1223	すずむし公園	0.15	市決定
24	街区公園	2・2・1224	とんぼ公園	0.23	市決定
25	街区公園	2・2・1225	ほたる公園	0.10	市決定
26	街区公園	2・2・1226	みつばち公園	0.15	市決定
27	街区公園	2・2・1227	さつみ公園	0.20	市決定
28	街区公園	2・2・1228	きらきら公園	0.15	市決定
29	街区公園	2・2・1229	わくわく公園	0.15	市決定
30	街区公園	2・2・1230	くるみ公園	0.31	市決定
31	街区公園	2・2・1231	どんぐり公園	0.10	市決定

No.	種別	番号	公園緑地名	面積(ha)	備考
32	街区公園	2・2・1232	のびのび公園	0.12	市決定
33	街区公園	2・2・1233	ほのぼの公園	0.15	市決定
34	街区公園	2・2・1234	いきいき公園	0.46	市決定
35	街区公園	2・2・1235	すくすく公園	0.25	市決定
36	街区公園	2・2・1236	アイリス公園	0.15	市決定
37	街区公園	2・2・1237	クロッカス公園	0.15	市決定
38	街区公園	2・2・1238	西の里南さくら公園	0.21	市決定
39	街区公園	2・3・1239	いちい公園	1.10	市決定
40	街区公園	2・2・1240	さいわい公園	0.15	市決定
41	近隣公園	3・3・351	南公園	3.60	市決定
42	近隣公園	3・3・352	北広公園	2.70	市決定
43	近隣公園	3・4・353	竹葉公園	4.20	市決定
44	近隣公園	3・3・354	広島公園	1.90	市決定
45	近隣公園	3・3・355	かぜの子公園	1.40	市決定
46	近隣公園	3・3・356	東公園	1.90	市決定
47	近隣公園	3・3・357	西の里公園	3.10	市決定
48	近隣公園	3・3・358	輪厚自然公園	2.10	市決定
49	近隣公園	3・3・359	大曲公園	2.50	市決定
50	近隣公園	3・3・360	虹ヶ丘公園	2.20	市決定
51	近隣公園	3・3・361	大曲東公園	1.90	市決定
52	地区公園	4・4・351	つつじヶ丘公園	4.10	市決定
53	総合公園	5・5・251	緑葉公園	47.80	道決定
54	運動公園	6・5・251	きたひろしま総合運動公園	36.70	道決定
55	緑地	251	大曲南緑地	0.40	市決定
56	緑地	252	共栄南緑地	0.30	市決定
57	緑地	253	輪厚第1緑地	3.70	市決定
58	緑地	254	輪厚第2緑地	5.60	市決定
59	緑地	255	輪厚第3緑地	2.90	市決定

札幌圏都市計画公園の決定位置図



都市計画公園の周辺位置図(西部地区)



都市計画決定理由

- 北広島市輪厚地区の西部小学校に隣接する箇所に設置するもので、地域住民に親しまれる広場、遊具施設、植栽などの整備を行い、街区住民の身近な公園として整備を図るもの。

本公園の設置箇所については、現在この地区に同様の公園が無いこと、又、住民の利便性を考慮した結果、都市計画道路である輪厚中央通と並行して整備を行い市街地の環境整備を図る。

北広島市都市計画マスタープランにおいて、地区づくりの目標として「西部小学校の周辺に利便性を高める公共・公益施設を配置しつつ、道路や公園などの都市基盤施設の整備」、緑・水環境の基本方針では「子どもが遊び、高齢者や障がい者が憩う空間を創出するため、西部小学校周辺に新たな公園の整備を図ります。」と位置づけしており今般、公園区域が確定したことから、都市計画決定を行い都市の健全な発展と公共の福祉に供し、街区公園の充実を図る。

都市計画決定スケジュール

事 項	時 期	備 考
北海道都市計画課 下協議	平成28年12月16日	終了
北広島市都市計画審議会(事前説明)	平成29年 5月23日	
北海道都市計画課 事前協議	平成29年 6月上旬	予定
北海道都市計画課 事前協議(回答)	平成29年 6月中旬	予定
都市計画の案の縦覧告示	平成29年 6月下旬	
都市計画の案の縦覧	平成29年 6月下旬から 平成29年 7月中旬まで	予定
北広島市都市計画審議会 (審議・答申)	平成29年 8月上旬	予定
北海道協議	平成29年 8月中旬	予定
北海道協議(回答)	平成29年 9月上旬	予定
決定告示	平成29年 9月中旬	予定