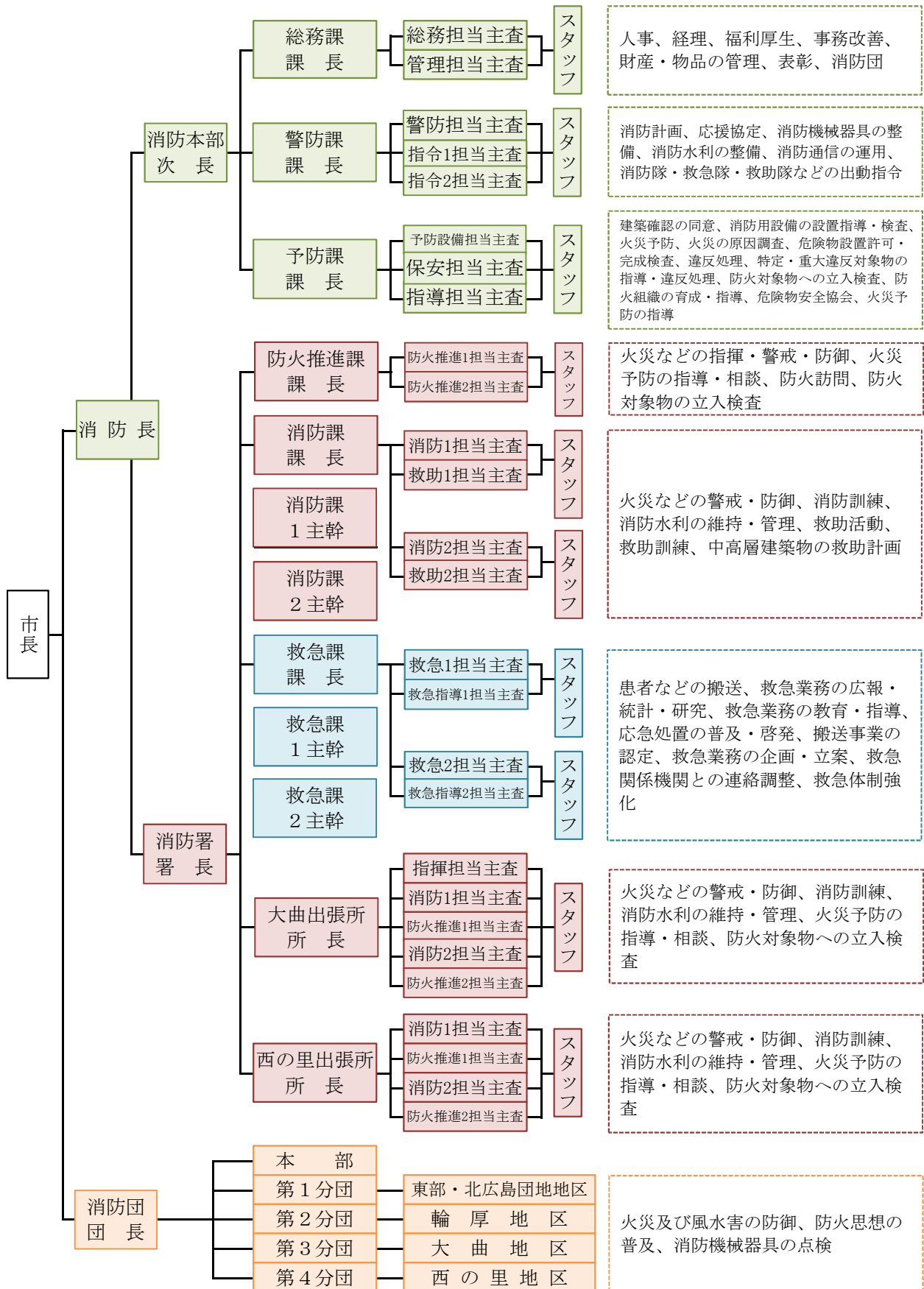


総務関係



組織及び事務分掌



消 防 力 と 消 防 予 算 の 状 況

(令和5年4月1日現在)

消防力と人口比較

	消防職員 1 人当り	消防団員 1 人当り	消防自動車等 1 台当り
面 積	1.12km ²	1.1km ²	5.95km ²
人 口	539.30人	529.31人	2,858.30人
世 帯	266.03世帯	261.10世帯	1,409.95世帯

当 初 予 算

単位：千円

区分 年度	一 般 会 計	消 防 分					一 般 会 計 の 比 率 (%)	市 民 1 人 当 り (円)	1 世 帯 当 り (円)
		職 員 費	常 備	非 常 備	施 設	合 計			
4	28,021,565	727,315	96,031	17,785	14,402	855,533	3.05	14,862	30,456
5	30,596,274	789,518	176,507	17,752	13,334	997,111	3.26	17,442	35,360
前年度比	2,574,709	62,203	80,476	▲ 33	▲ 1,068	141,578	0.21	2,581	4,904

決 算

単位：円

区分 年度	一 般 会 計	消 防 分					一 般 会 計 の 比 率 (%)
		職 員 費	常 備	非 常 備	施 設	合 計	
3	38,767,237,000	737,766,538	100,279,000	17,844,000	22,083,000	877,972,538	2.26
4	36,116,503,400	747,729,184	153,508,000	17,947,000	15,872,000	935,056,184	2.59
前年度比	▲ 2,650,733,600	9,962,646	53,229,000	103,000	▲ 6,211,000	57,083,646	0.32

教育等派遣状況

課 程		年 度		30	31	令2	令3	令4	令5	
		30	31	令2	令3	令4	令5			
職 員	消防大学	新任消防長研修			1			1		
		警 防 科								
		幹 部 科						1		
		救 急 科					1			
	北海道 消防 学校	初 任 教 育		4	2	4	4	7	7	
		専 科 教 育	警 防 科					1		
			予 防 査 察 科		1					1
			危 険 物 科							2
			火 災 調 査 科		1				1	1
			救 急 科		1	2			4	2
			救 助 科			1		1		
		特 別 教 育	はしご自動車運用課程							
			気 管 挿 管 講 習				1	1		
			薬 剤 投 与 講 習							
			都 市 型 救 助 課 程		1					
			ド ロ ー ン 講 習					1		
		気 管 挿 管 再 認 定 講 習					2	2	3	3
	ビデオ硬性喉頭鏡講習		1	2	1	1				
	札幌市消防学校 現場指揮研修									
	団 員	道 消 防 学 校	基 礎 教 育 課 程			1				
女 性 教 育			1							
幹 部 教 育 課 程							1	1		
そ の 他		現 地 教 育 訓 練		20	21		10			
合 計				30	30	8	22	18	17	

職員資格取得状況

(令和5年12月31日現在)

資格		階 級 (人)		司 令 長 (1)	司 令 (12)	司 令 補 (27)	士 長 (31)	消 防 士 (24)	そ の 他 (1)	合 計	
運 転 免 許	大 型	1 種		12	27	28	2			69	
	中 型						1			1	
	中 型 (8t)			1					1	2	
	準 中 型							1		1	
	準 中 型 (5t)						3	3		6	
	普通自動車							17		17	
車両系建設機械運転資格				3	17	15	1			36	
救 急 資 格	Ⅱ 課 程			2	1		1			4	
	標準・救急科			8	16	21				45	
	救急救命士			2	9	6	15			32	
救 助 資 格				2	14	8	1			25	
小型移動式クレーン				11	22	21	2			56	
玉 掛 技 能				11	20	24	2			57	
ガ ス 溶 接 技 能				5	11	13	1			30	
酸素欠乏危険作業主任者		酸素欠乏		4	12	6	1			23	
酸素欠乏危険作業主任者		硫化水素		3	10	6				19	
小型船舶操縦士 (限定2級以上)				3	8	8				19	
危 険 物 取 扱 者		甲 種			1	1				2	
		乙種2類			1					1	
		乙種3類		1							1
		乙種4類		8	18	8	3				37
		乙種5類									0
		乙種6類			1						1
		丙 種		1	1						2
消 防 設 備 士		甲種1類		1						1	
		甲種4類		1						1	
		甲種5類		1							1
		乙種1類			1	1					2
		乙種6類		1	1	1					3
		乙種7類		1							1
陸上特殊無線無線技士		1 級								0	
		2 級		2		2	1			5	
		3 級		4	20	16	18			58	

消防施設の状況

(令和5年12月31日現在)

庁舎

名称	所在地	敷地面積	面積 (㎡)	
			建築面積	延べ面積
構造		竣工		
消防本部署	北進町1丁目3番地1	2,994.96	1,051.88	2,224.51
	鉄筋コンクリート (3階建)	昭和49年12月 (平成14年3月増築)		
大曲出張所 第3分団 (併置)	大曲2番地8	2,775.00	486.94	886.44
	鉄筋コンクリート (2階建)	平成26年8月		
西の里出張所 第4分団 (併置)	西の里東1丁目4番地20	1,398.02	458.16	466.98
	鉄筋コンクリート一部コンクリートブロック (平屋一部2階建)	平成5年12月		
第1分団	共栄町1丁目1番地1	389.76	92.15	180.26
	鉄筋コンクリート (2階建)	平成13年2月		
第2分団	輪厚中央4丁目14番地3	823.96	120.00	120.00
	コンクリートブロック (平屋建)	昭和56年10月		

消防水利

種別 地区	消火栓 (単口)	消火栓 (双口)	消火栓 (合計)	防火水槽	合計	前年比	
						前年	増減
東部地区	168	0	168	22	190	190	0
北広島団地	121	3	124	9	133	133	0
輪厚地区	46	0	46	13	59	59	0
大曲地区	160	1	161	31	192	188	4
西の里地区	42	1	43	13	56	56	0
合計	537	5	542	88	630	626	4

消防車両の状況

(令和5年12月31日現在)

	種 別	車 名	取得年月日	排気量 (ℓ)	型式等	ポンプ 級 別	水容量 (ℓ)	性 能 等
		型 式						
本 部	指 揮 車	トヨタ	R 5年12月	2.69				4WD、AT
		3BF-TRH226S						
	調 査 車	トヨタ	H 23年3月	2.98				4WD、AT
LDF-KDH 206K								
連 絡 車	いすゞ	KH-UBS73GW	H 10年9月	2.99				4WD、AT
消 防 署	水槽付ポンプ車	日 野	R 3年1月	5.12	水II	A-2	2,000	CAFS、AT
		2KG-GX2ABA						
	化学消防ポンプ 自 動 車	日 野	H 13年7月	10.52	水II	A-2	3,000	薬液500ℓ
		KL-FH2PHGAカイ						
	救 助 工 作 車	日 野	H 21年3月	8.86	II			AT
		BDG-FH1ALXAカイ						
	は し ご 付 消 防 自 動 車	日 野	H 13年6月	20.78				38m級、AT
KL-PR4FPHF								
資 機 材 搬 送 車	トヨタ	H 24年3月	2.69				4WD、AT	
	CBF-TRH226K							
高 規 格 救 急 車	日 産	H 31年2月	2.48				4WD、AT	
	CBF-CS8E26改							
高 規 格 救 急 車	トヨタ	R 3年10月	2.69				4WD、AT	
	3BF-TRH226S							
大 曲 出 張 所	水槽付ポンプ車	日 野	H 25年2月	8.86	水II	A-2	3,000	CAFS、AT
		QKG-FH1AHAAカイ						
	小型ポンプ付 水 槽 車	日 野	H 24年3月	8.86	II	小型P B-3	9,000	AT
高 規 格 救 急 車	トヨタ	R 4年5月	2.69				4WD、AT	
	3BF-TRH226S							
出 張 の 所	水槽付ポンプ車	日 野	H 27年2月	6.40	水II	A-2	3,000	CAFS、AT
		LDG - FE7JJAA						
高 規 格 救 急 車	トヨタ	R 5年2月	2.69				4WD、AT	
	3BF-TRH226S							
第 1 分 団	積 載 車	いすゞ 4WD	H 28年11月	2.99				小型ポンプ(B-3)積載
		TPG-NHS85AN						
ポ ン プ 車	トヨタ	H 12年3月	4.61			B-2		小型ポンプ(B-2)積載
	KK-XZU372							
分第 2 団	積 載 車	いすゞ 4WD	H 30年11月	2.99				小型ポンプ(B-3)積載
		TPG-NHS85AN						
分第 3 団	積 載 車	いすゞ 4WD	H 27年12月	2.99				小型ポンプ(B-3)積載
		TPG-NHS85AN						
分第 4 団	積 載 車	いすゞ 4WD	H 29年11月	2.99				小型ポンプ(B-3)積載
		TPG-NHS85AN						

団員勤続年数・職業別状況

(令和5年4月1日現在)

団員勤続年数

階級 年数	団 長	副団長	分団長	副分団長	部 長	班 長	団 員	合 計
40年 以上							1	1
35年～39年							1	1
30年～34年		2						2
25年～29年				2	1	1		4
20年～24年	1		1	1	1			4
15年～19年			2	1	3	2	6	14
10年～14年			1			13	17	31
5年～ 9年					1	7	15	23
5年 未満							28	28
合 計	1	2	4	4	6	23	68	108
勤 続 平 均	50	25	25.75	24	17.17	14.65	7.45	10.58

団員職業別

組織 区分	農 業	建設業	小売業	製造業	運輸通信	サービス業	公務員	金融業	その他	合 計
本 部	1	3	2			3	3		2	14
第 1 分 団	2	1	7	1	5	12		1	1	30
第 2 分 団	6	2	3	1	1	6			3	22
第 3 分 団		2	4		4	6			2	18
第 4 分 団	3	3	4	4	5	4			1	24
合 計	12	11	20	6	15	31	3	1	9	108

団 員 状 況

(令和5年4月1日現在)

団 員 数

階級 組織	団 長	副 団 長	分 団 長	副 分 団 長	部 長	班 長	団 員	合 計	前 年 比		定 員
									前 年	増 減	
本 部	1	2			1	2	8	14	14	0	15
第1分団			1	1	2	7	19	30	29	1	35
第2分団			1	1	1	5	14	22	21	1	25
第3分団			1	1	1	4	11	18	19	▲ 1	20
第4分団			1	1	1	5	16	24	23	1	25
合 計	1	2	4	4	6	23	68	108	106	2	120

団 員 年 齢

階 級 年齢別	団 長	副 団 長	分 団 長	副 分 団 長	部 長	班 長	団 員	合 計	前 年 比	
									前 年	増 減
60歳以上	1	2	1	1	1	5	5	16	22	▲ 6
50歳～59歳			2	3	5	7	16	33	29	4
40歳～49歳			1			9	38	48	44	4
30歳～39歳						2	7	9	9	0
20歳～29歳							2	2	2	0
20歳未満							0	0	0	0
合 計	1	2	4	4	6	23	68	108	106	2
平 均 年 齢	70	67.5	58	56.75	男性54 女性59.5	男性 49.81 女性56	男性 47.27 女性48	全体 (49.81) 男性49.7 女性50.43	全体 (50.69) 男性50.33 女性52.75	