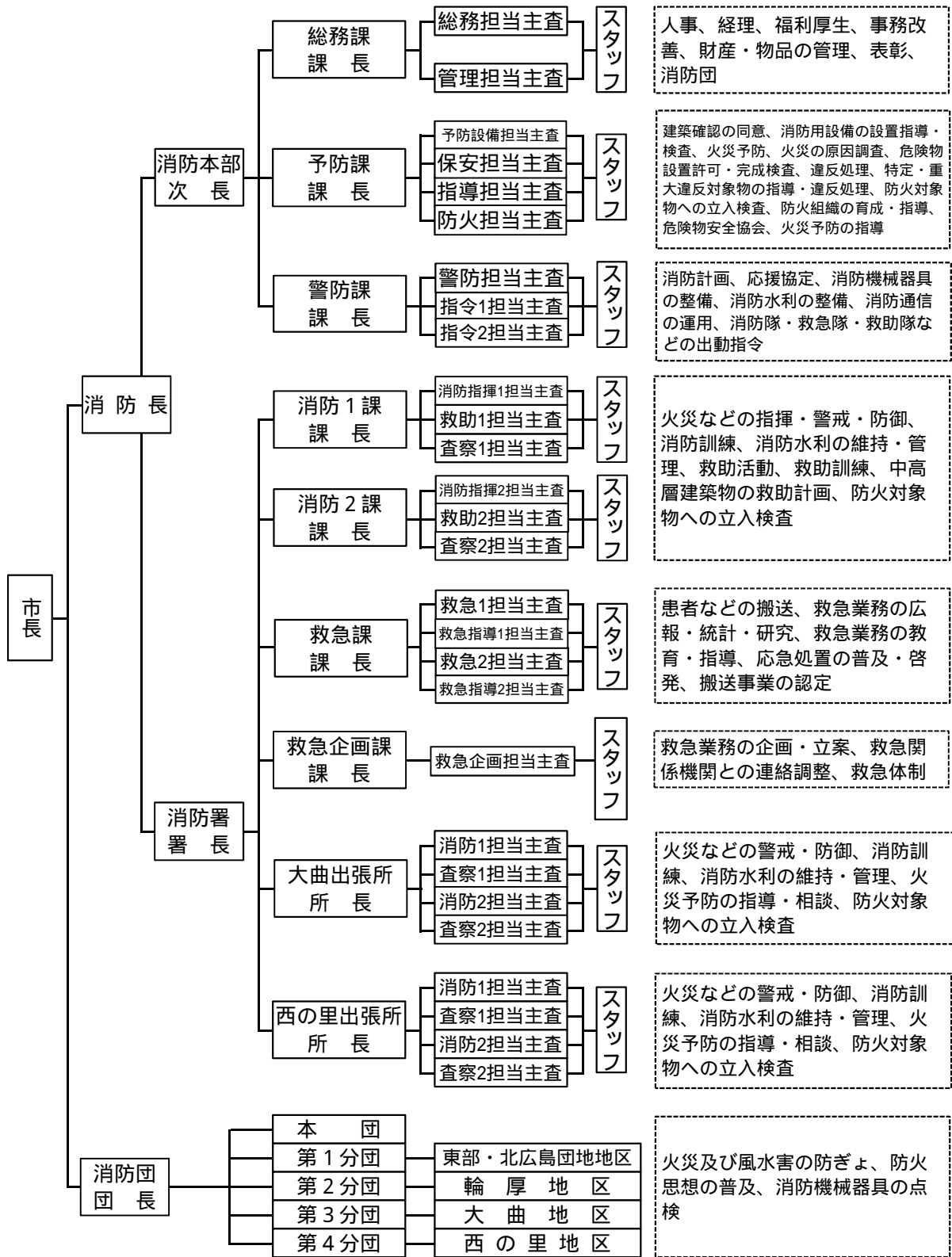


## 総務関係



# 組織及び事務分掌



# 消 防 力 と 消 防 予 算 の 状 況

( 令 和 2 年 4 月 1 日 現 在 )

## 消 防 力 と 人 口 比 較

	消 防 職 員 1 人 当 り	消 防 団 員 1 人 当 り	消 防 自 動 車 等 1 台 当 り
面 積	1.25km <sup>2</sup>	1.13km <sup>2</sup>	6.27km <sup>2</sup>
人 口	612.07人	553.78人	3,060.37人
世 帯	292.63世帯	264.76世帯	1,463.16世帯

## 当 初 予 算

単 位 : 千 円

区 分 年 度	一 般 会 計	消 防 分					一 般 会 計 の 比 率 (%)	市 民 1 人 当 り (円)	1 世 帯 当 り (円)
		職 員 費	常 備	非 常 備	施 設	合 計			
元	26,392,193	794,762	76,464	19,048	18,512	908,786	3.44	454,393,000	15,629
2	28,177,902	790,034	146,657	18,048	34,954	989,693	3.51	17,021	35,600
前 年 度 比	1,785,709	4,728	70,193	1,000	16,442	80,907	0.07	454,375,979	19,971

## 決 算

単 位 : 円

区 分 年 度	一 般 会 計	消 防 分					一 般 会 計 の 比 率 (%)
		職 員 費	常 備	非 常 備	施 設	合 計	
30	24,164,915,129	790,262,243	125,475,839	19,612,204	17,168,484	952,518,770	3.94
元	28,461,928,000	800,737,625	76,464,000	19,048,000	18,512,000	914,761,625	3.21
前 年 度 比	4,297,012,871	10,475,382	49,011,839	564,204	1,343,516	37,757,145	0.73

# 教育等派遣状況

課 程		年 度	27	28	29	30	31	令2	
職 員	消防大学	新任消防長研修		1			1		
		警 防 科			1				
		幹 部 科						1	
	北海道 消防 学 校	初 任 教 育		5		3	4	2	4
		専 科 教 育	警 防 科	1	1				
			予 防 査 察 科		1	1	1		
			危 険 物 科			1			
			火 災 調 査 科	2	2	1	1		
			救 急 科		1	2	1	2	
			救 助 科	1				1	
		特 別 教 育	はしご自動車運用課程		1	1			
			ポンプ操法指導員課程						
			気管挿管講習			1			1
			薬剤投与講習						
			都市型救助課程			1	1	1	
気管挿管再認定講習		3	1	2			2		
ビデオ硬性喉頭鏡講習		1	2	2	1	2	1		
札幌市消防学校 現場指揮研修		1	1	1					
団 員	道 消 防 学 校	基 礎 教 育 課 程	1		1		1		
		女 性 教 育	1			1			
		幹 部 教 育 課 程	1						
	そ の 他	現 地 教 育 訓 練	23	20	22	20	21		
合 計			41	33	38	30	30	9	

## 職員資格取得状況

階 資 格			司 令 長	司 令	司 令 補	士 長	消 防 士	そ の 他	合 計
			(1)	(10)	(27)	(37)	(15)	(1)	
運 転 免 許	大 型	1 種		10	27	33	2		72
		2 種							0
	中 型						2		2
	中 型 (8t)		1			1		1	2
	準 中 型						1		1
	準 中 型 (5t)					3	9		12
	普通自動車						2		2
車両系建設機械運転資格				3	17	14	1		35
救 急 資 格	課 程								0
	課 程			6	3		1		10
	標準・救急科			2	16	22	1		41
	救 急 救 命 士			2	7	9	9		27
救 助 資 格				2	12	13	1		28
小 型 移 動 式 ク レ ーン				9	26	23	1		59
玉 掛 技 能				9	25	23	1		58
ガ ス 溶 接 技 能				8	14	12	2		36
酸素欠乏危険作業主任者	酸素欠乏			4	12	7	1		24
酸素欠乏危険作業主任者	硫化水素			1	9	8			18
小型船舶操縦士（限定2級以上）				2	10	9	1		22
危 険 物 取 扱 者	甲 種				1	1			2
	乙種2類					1			1
	乙種3類				1				1
	乙種4類			7	15	15	4		41
	乙種5類								0
	乙種6類					1			1
	丙 種			1	1				2
消 防 設 備 士	甲種4類				1				1
	乙種1類					1			1
	乙種4類								0
	乙種6類				1	1			2
	乙種7類				1				1
陸上特殊無線無線技士	1 級								0
	2 級			4	2	2			8
	3 級			1	13	15	7		36
第 1 種 衛 生 管 理 者									0

# 消 防 施 設 の 状 況

庁 舎

( 令 和 2 年 1 2 月 3 1 日 現 在 )

名 称	所 在 地	敷地面積	面積 (㎡)	
			建築面積	延べ面積
構 造		竣 工		
消防本部 消防署	北進町1丁目3番地1	2,994.96	1,051.88	2,224.51
	鉄筋コンクリート(3階建)	昭和49年12月 (平成14年3月増築)		
大曲出張所 第3分団 (併置)	大曲2番地8	2,775.00	486.94	886.44
	鉄筋コンクリート(2階建)	平成26年8月		
西の里出張所 第4分団 (併置)	西の里東1丁目4番地20	1,398.02	458.16	466.98
	鉄筋コンクリート一部コンクリートブロック(平屋一部2階建)	平成5年12月		
第1分団	共栄町1丁目1番地1	389.76	92.15	180.26
	鉄筋コンクリート(2階建)	平成13年2月		
第2分団	輪厚中央4丁目14番地3	823.96	120.00	120.00
	コンクリートブロック(平屋建)	昭和56年10月		

消防水利

( 令 和 2 年 1 2 月 3 1 日 現 在 )

種 地	消火栓 (単口)	消火栓 (双口)	消火栓 (合計)	防火水槽	合 計	前 年 比	
						前 年	増 減
東 部 地 区	153	3	156	22	178	178	0
北 広 島 団 地	111	13	124	9	133	133	0
輪 厚 地 区	46	0	46	13	59	59	0
大 曲 地 区	157	1	158	31	189	189	0
西 の 里 地 区	42	1	43	13	56	56	0
合 計	509	18	527	88	615	615	0

# 消防車両の状況

(令和2年12月31日現在)

	種 別	車 名	取得年月日	排気量 ( )	型式等	ポンプ 級 別	水容量 ( )	性 能 等
		型 式						
本 部	指 揮 車	トヨタ	H 23年3月	2.98				4WD、AT
		LDF-KDH 206K						
	調 査 車	トヨタ	H 20年3月	1.99				4WD、AT
DBA-ANM15G								
	資機材搬送車	トヨタ	H 24年3月	2.69				4WD、AT
		CBF-TRH226K						
消 防 署	水槽付ポンプ車	三菱	H 8年2月	8.2	水1-A	A-2	1,500	小型ポンプ(B-2)積載
		KC-FK618GWカ1						
	化学消防ポンプ 自動車	日野	H 13年7月	10.52	水	A-2	3,000	薬液500
		KL-FH2PHGAカ1						
	救助工作車	日野	H 21年3月	8.86				AT
BDG-FH1ALXAカ1								
はしご付 消防自動車	日野	H 13年6月	20.78				38m級、AT	
	KL-PR4FPHF							
高規格救急車	日産	H 26年1月	3.49				4WD、AT	
		CBF-FPWGE50カ1						
大 曲 出 張 所	水槽付ポンプ車	日野	H 25年2月	8.86	水	A-2	3,000	C A F S、AT
		QKG-FH1AHAAカ1						
	小型ポンプ付 水槽車	日野	H 24年3月	8.86		小型P B-3	9,000	AT
		LDG-FR1APBAカ1						
高規格救急車	日産	H 31年2月	2.48				4WD、AT	
	CBF-CS8E26改							
連絡車	いすゞ	H 10年9月	2.99				4WD、AT	
		KH-UBS73GW						
西 の 里 出 張 所	水槽付ポンプ車	日野	H 27年2月	6.40	水	A-2	3,000	C A F S、AT
		LDG FE7JJAA						
高規格救急車	トヨタ	H 23年10月	2.69				4WD、AT	
	CBF-TRH226S							
第 1 分 団	積 載 車	いすゞ 4WD	H 28年11月	2.99				小型ポンプ(B-3)積載
		TPG-NHS85AN						
ポ ン プ 車		トヨタ	H 12年3月	4.61		B-2		小型ポンプ(B-2)積載
		KK-XZU372						
第2分団	積 載 車	いすゞ 4WD	H 30年11月	2.99				小型ポンプ(B-3)積載
		TPG-NHS85AN						
第3分団	積 載 車	いすゞ 4WD	H 27年12月	2.99				小型ポンプ(B-3)積載
		TPG-NHS85AN						
第4分団	積 載 車	いすゞ 4WD	H 29年11月	2.99				小型ポンプ(B-3)積載
		TPG-NHS85AN						

## 団 員 勤 続 年 数 ・ 職 業 別 状 況

団 員 勤 続 年 数

( 令 和 2 年 4 月 1 日 現 在 )

階級 年数	団 長	副 団 長	分 団 長	副 分 団 長	部 長	班 長	団 員	合 計
40年 以上	1					1		2
35年～39年			1					1
30年～34年				1			1	2
25年～29年		1	1			1		3
20年～24年				2	1	4		7
15年～19年		1	1		2	1	4	9
10年～14年			1	1	3	4	8	17
5年～9年						12	22	34
5年未 満							30	30
合 計	1	2	4	4	6	23	65	105
勤 続 平 均	48	23	23.75	22	15.17	14	6.29	10.7

団 員 職 業 別

( 令 和 2 年 4 月 1 日 現 在 )

区分 組織	農 業	建 設 業	小 売 業	製 造 業	運 輸 通 信	サ ー ビ ス 業	公 務 員	金 融 業	そ の 他	合 計
本 部	2	2	1			3	2	1	2	13
第 1 分 団	2	2	6		5	12		1	1	29
第 2 分 団	6	2	2	1	1	6			2	20
第 3 分 団		3	7		3	3			2	18
第 4 分 団	3	4	3	4	5	5	1			25
合 計	13	13	19	5	14	29	3	2	7	105



# 団員状況

## 団員数

(令和2年4月1日現在)

階級 組織	団 長	副 団 長	分 団 長	副 分 団 長	部 長	班 長	団 員	合 計	前年比		定員
									前年	増減	
本 団	1	2			1	2	7	13	13	0	15
第1分団			1	1	2	7	18	29	30	1	35
第2分団			1	1	1	5	12	20	20	0	25
第3分団			1	1	1	4	11	18	17	1	20
第4分団			1	1	1	5	17	25	24	1	25
合 計	1	2	4	4	6	23	65	105	104	1	120

## 団員年齢

(令和2年4月1日現在)

階級 年齢別	団 長	副 団 長	分 団 長	副 分 団 長	部 長	班 長	団 員	合 計	前年比	
									前年	増減
60歳以上	1	2	2	3	1	5	3	17	16	1
50歳～59歳			1	1	3	11	14	30	30	0
40歳～49歳			1		2	5	34	42	42	0
30歳～39歳						2	11	13	12	1
20歳～29歳							3	3	4	1
20歳未満							0	0	0	0
合 計	1	2	4	4	6	23	65	105	104	1
平均年齢	75	65.5	59.25	64.25	男性51.4 女性62	男性52.1 女性58.33	男性 44.43 女性 48.75	全体 49.29 (男性48.57 女性51.37)	全体 48.94 (男性48.67 女性50.5)	