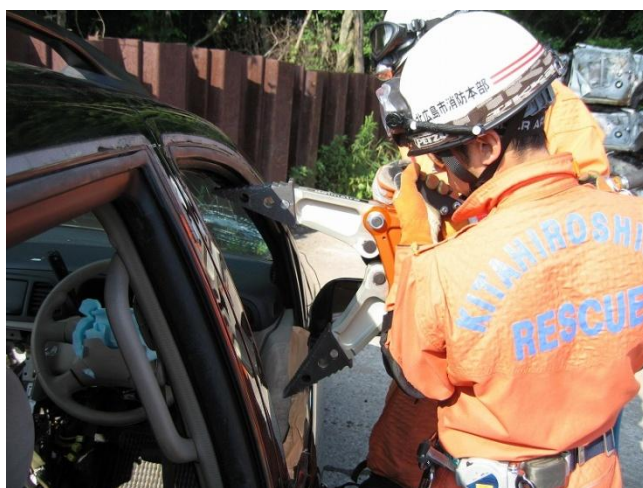


## 救 助 関 係



# 救助出動状況

## 地区別発生状況

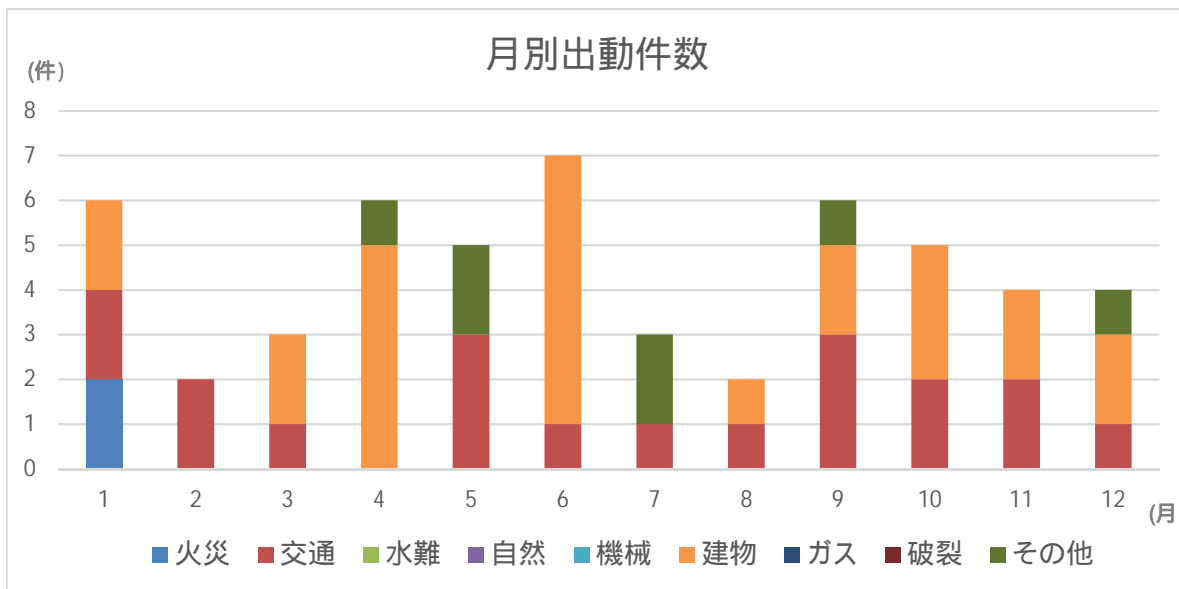


令和2年中の出動件数は前年より1件増加の53件でした。

活動件数は41件と前年より5件増であり、救助者数も38名と前年より6名増加となっております。

出動件数を事故種別ごとに見ると、交通事故が19件、建物による事故が25件、その他の事故が7件となっております。(火災2件)

救助出動53件の内、特殊救急救助出動が1件となっております。(多重事故や多数傷病者等発生の大規模な救急及



## 【過去5年の出動状況】

年別 区分	28	29	30	1	2	前年比	5年平均
出動件数	75	64	57	52	53	1件	60.2件
活動件数	36	38	34	36	41	5件	37.0件
出動人員	797	696	613	627	659	32名	678.4名
救助者数	31	32	27	32	38	6名	32.0名