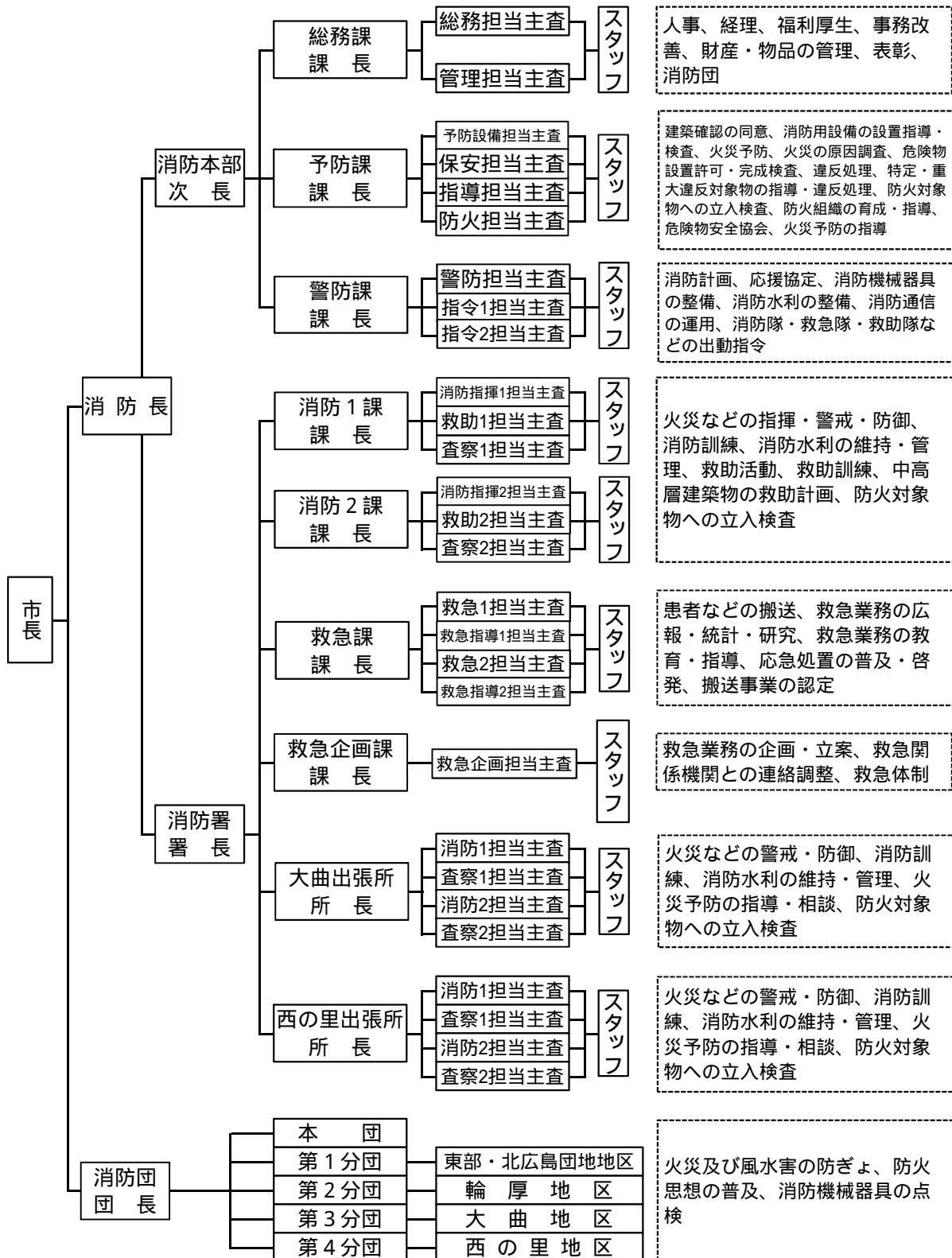


総務関係



組織及び事務分掌



消 防 力 と 消 防 予 算 の 状 況

(平成31年4月1日現在)

消防力と人口比較

	消防職員 1人当り	消防団員 1人当り	消防自動車等 1台当り
面積	1.25km ²	1.04km ²	6.27km ²
人口	615.39人	512.82人	3,076.95人
世帯	290.21世帯	241.84世帯	1,451.05世帯

当初予算

単位：千円

区分 年度	一般会計	消 防 分					一般会計 の比率 (%)	市民1人 当り(円)	1世帯当 り(円)
		職員 費	常 備	非常 備	施 設	合 計			
30	23,473,661	776,299	137,170	19,423	19,357	952,249	4.06	16,212	34,757
元	26,392,193	794,762	76,464	19,048	18,512	908,786	3.44	15,545	32,963
前年度比	2,918,532	18,463	60,706	375	845	43,463	0.61	667	1,795

決 算

単位：円

区分 年度	一般会計	消 防 分					一般会計 の比率 (%)
		職員 費	常 備	非常 備	施 設	合 計	
29	26,331,222,753	786,440,609	95,246,358	17,906,859	16,927,441	916,521,267	3.48
30	24,164,915,129	790,262,243	125,475,839	19,612,204	17,168,484	952,518,770	3.94
前年度比	2,166,307,624	3,821,634	30,229,481	1,705,345	241,043	35,997,503	0.46

教育等派遣状況

課 程		年 度	26	27	28	29	30	31	
職 員	消防大学	新任消防長研修	1		1				
		警 防 科				1			
	北海道 消 防 学 校	初 任 教 育	初 任 教 育	2	5		3	4	2
			専 科 教 育	警 防 科	1	1	1		
		予 防 査 察 科				1	1	1	
		危 険 物 科					1		
		火 災 調 査 科		2	2	2	1	1	
		救 急 科		1		1	2	1	2
		救 助 科		1				1	
	特 別 教 育	はしご自動車運用課程	1	1	1				
		ポンプ操法指導員課程							
		気管挿管講習	1		1				
		薬剤投与講習							
		都市型救助課程	/	/	1	1	1		
	校	気管挿管再認定講習	1	3	1	2			
ビデオ硬性喉頭鏡講習		1	1	2	2	1	2		
札幌市消防学校 現場指揮研修		1	1	1	1				
団 員	道消防学校	基礎教育課程	1	1		1			
		女性教育		1			1		
		幹部教育課程	1	1					
	その他	現地教育訓練	18	23	20	22	20		
合 計			32	41	33	38	30		

消防施設の状況

庁舎

(令和元年12月31日現在)

名称	所在地	敷地面積	面積 (㎡)	
			建築面積	延べ面積
構造		竣工		
消防本部 消防署	北進町1丁目3番地1	2,994.96	1,051.88	2,224.51
	鉄筋コンクリート(3階建)	昭和49年12月 (平成14年3月増築)		
大曲出張所 第3分団 (併置)	大曲2番地8	2,775.00	486.94	886.44
	鉄筋コンクリート(2階建)	平成26年8月		
西の里出張所 第4分団 (併置)	西の里東1丁目4番地20	1,398.02	458.16	466.98
	鉄筋コンクリート一部コンクリートブロック(平屋一部2階建)	平成5年12月		
第1分団	共栄町1丁目1番地1	389.76	92.15	180.26
	鉄筋コンクリート(2階建)	平成13年2月		
第2分団	輪厚中央4丁目14番地3	823.96	120.00	120.00
	コンクリートブロック(平屋建)	昭和56年10月		

消防水利

(令和元年12月31日現在)

種 地	消火栓 (単口)	消火栓 (双口)	消火栓 (合計)	防火水槽	合計	前年比	
						前年	増減
東部地区	152	4	156	22	178	178	0
北広島団地	111	13	124	9	133	133	0
輪厚地区	46	0	46	13	59	59	0
大曲地区	157	1	158	31	189	189	0
西の里地区	42	1	43	13	56	55	1
合計	508	19	527	88	615	614	1

消防車両の状況

(令和元年12月31日現在)

	種 別	車 名	取得年月日	排気量 ()	型式等	ポンプ 級 別	水容量 ()	性 能 等
		型 式						
本 部	指 揮 車	トヨタ	H 23年3月	2.98				4WD、AT
		LDF-KDH 206K						
	調 査 車	トヨタ	H 20年3月	1.99				4WD、AT
DBA-ANM15G								
	資機材搬送車	トヨタ	H 24年3月	2.69				4WD、AT
		CBF-TRH226K						
消 防 署	水槽付ポンプ車	三菱	H 8年2月	8.2	水1-A	A-2	1,500	小型ポンプ(B-2)積載
		KC-FK618GWカ1						
	化学消防ポンプ 自動車	日野	H 13年7月	10.52	水	A-2	3,000	薬液500
		KL-FH2PHGAカ1						
	救助工作車	日野	H 21年3月	8.86				AT
BDG-FH1ALXAカ1								
はしご付 消防自動車	日野	H 13年6月	20.78				38m級、AT	
	KL-PR4FPHF							
高規格救急車	日産	H 26年1月	3.49				4WD、AT	
		CBF-FPWGE50カ1						
大 曲 出 張 所	水槽付ポンプ車	日野	H 25年2月	8.86	水	A-2	3,000	C A F S、AT
		QKG-FH1AHAAカ1						
	小型ポンプ付 水槽車	日野	H 24年3月	8.86		小型P B-3	9,000	AT
		LDG-FR1APBAカ1						
高規格救急車	日産	H 31年2月	2.48				4WD、AT	
	CBF-CS8E26改							
連絡車	いすゞ	H 10年9月	2.99				4WD、AT	
		KH-UBS73GW						
西 の 里 出 張 所	水槽付ポンプ車	日野	H 27年2月	6.40	水	A-2	3,000	C A F S、AT
		LDG FE7JJAA						
高規格救急車	トヨタ	H 23年10月	2.69				4WD、AT	
	CBF-TRH226S							
第 1 分 団	積 載 車	いすゞ 4WD	H 28年11月	2.99				小型ポンプ(B-3)積載
		TPG-NHS85AN						
ポ ン プ 車		トヨタ	H 12年3月	4.61		B-2		小型ポンプ(B-2)積載
		KK-XZU372						
第2分団	積 載 車	いすゞ 4WD	H 30年11月	2.99				小型ポンプ(B-3)積載
		TPG-NHS85AN						
第3分団	積 載 車	いすゞ 4WD	H 27年12月	2.99				小型ポンプ(B-3)積載
		TPG-NHS85AN						
第4分団	積 載 車	いすゞ 4WD	H 29年11月	2.99				小型ポンプ(B-3)積載
		TPG-NHS85AN						

団員勤続年数・職業別状況

団員勤続年数

(平成31年4月1日現在)

年数 \ 階級	団長	副団長	分団長	副分団長	部長	班長	団員	合計
40年以上	1					1		2
35年～39年							1	1
30年～34年			1	1			1	3
25年～29年		1	1			1		3
20年～24年				2	1	6		9
15年～19年		1	1		1	1	4	8
10年～14年			1	1	4	4	6	16
5年～9年						9	23	32
5年未満						1	29	30
合計	1	2	4	4	6	23	64	104
勤続平均	47	22	22.75	21	14.17	14.26	6.78	10.7

団員職業別

(平成31年4月1日現在)

組織 \ 区分	農業	建設業	小売業	製造業	運輸通信	サービス業	公務員	金融業	その他	合計
本部	2	2	1			3	1	1	3	13
第1分団	2	2	7		5	12		1	1	30
第2分団	7	3	2	1		4		1	2	20
第3分団		2	8		2	3			2	17
第4分団	3	5	2	4	5	4	1			24
合計	14	14	20	5	12	26	2	3	8	104

団員状況

団員数

(平成31年4月1日現在)

階級 組織	団 長	副 団 長	分 団 長	副 分 団 長	部 長	班 長	団 員	合 計	前年比		定員
									前年	増減	
本 団	1	2			1	2	7	13	15	2	15
第1分団			1	1	2	7	19	30	32	2	35
第2分団			1	1	1	5	12	20	24	4	25
第3分団			1	1	1	4	10	17	18	1	20
第4分団			1	1	1	5	16	24	25	1	25
合 計	1	2	4	4	6	23	64	104	114	10	120

団員年齢

(平成31年4月1日現在)

階級 年齢別	団 長	副 団 長	分 団 長	副 分 団 長	部 長	班 長	団 員	合 計	前年比	
									前年	増減
60歳以上	1	2	2	3	1	5	2	16	23	7
50歳～59歳			1	1	3	10	15	30	29	1
40歳～49歳			1		2	6	33	42	45	3
30歳～39歳						2	10	12	12	0
20歳～29歳							4	4	4	0
20歳未満							0	0	1	1
合 計	1	2	4	4	6	23	64	104	114	10
平均年齢	74	64.5	58.25	63.25	男性50.4 女性61	男性53.25 女性57.33	男性44.05 女性47.92	全体48.94 (男性48.67 女性50.5)	全体49.0 (男性49.2 女性50.6)	