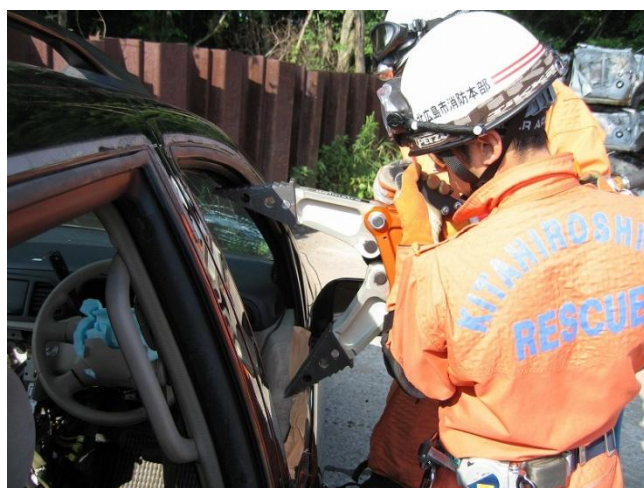


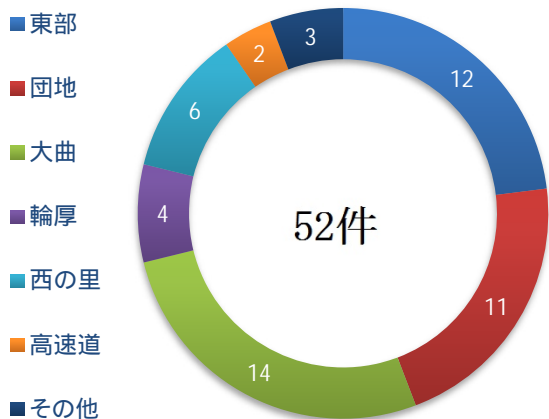
## 救 助 関 係



# 救助出動状況

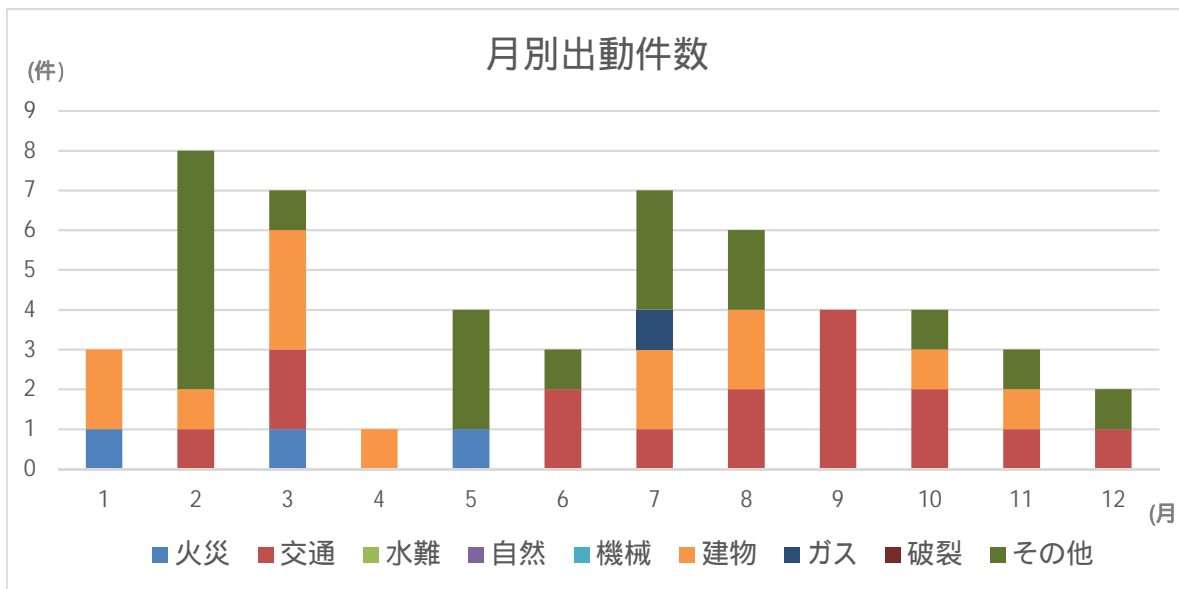
## 地区別発生状況

令和元年中の出動件数は前年より5件減少の52件でした。



活動件数は36件と前年より2件増加であり救助者数は32名と前年より5名増加となっております。

出動件数を事故種別ごとに見ると、交通事故が16件、建物による事故が13件、その他の事故が19件、火災による救助事案が3件、ガスによる事故が1件となっております。



## 【過去5年の出動状況】

年別 区分	27	28	29	30	元	前年比	5年平均
出動件数	57	75	64	57	52	5件	61.0件
活動件数	39	36	38	34	36	2件	36.6件
出動人員	645	797	696	613	627	14名	675.6名
救助者数	70	31	32	27	32	5名	38.4名