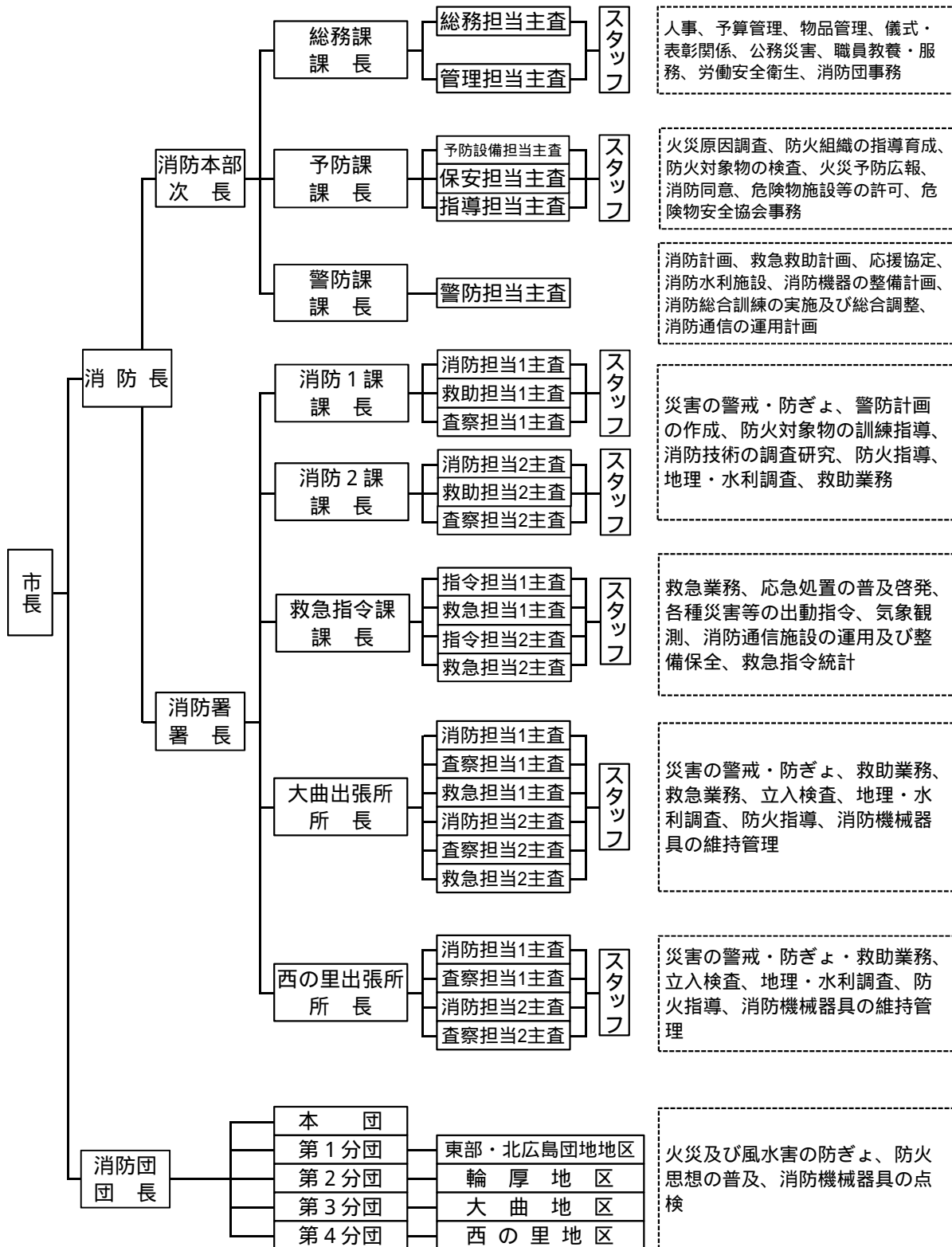


総務関係



組織及び事務分掌



消 防 力 と 消 防 予 算 の 状 況

(平成30年4月1日現在)

消防力と人口比較

	消防職員1人当り	消防団員1人当り	消防自動車等1台当り
面積	1.32km ²	1.04km ²	6.27km ²
人口	652.66人	510.77人	3,091.53人
世帯	304.41世帯	238.23世帯	1,441.95世帯

当初予算

単位：千円

区分 年度	一般会計	消 防 分					一般会計 の比率 (%)	市民1人 当り(円)	1世帯当 り(円)
		職員費	常備	非常備	施設	合計			
29	25,036,357	770,051	99,298	18,413	18,901	906,663	3.62	15,377	33,381
30	23,473,661	776,299	137,170	19,423	19,357	952,249	4.06	16,212	34,757
前年度比	1,562,696	6,248	37,872	1,010	456	45,586	0.44	835	1,376

決 算

単位：円

区分 年度	一般会計	消 防 分						一般会計 の比率 (%)
		職員費	常備	非常備	施設	救急	合計	
28	23,943,773,842	804,244,587	103,977,896	19,284,344	16,936,460		944,443,287	3.94
29	26,331,222,753	786,440,609	95,246,358	17,906,859	16,927,441		916,521,267	3.48
前年度比	2,387,448,911	17,803,978	8,731,538	1,377,485	9,019	0	27,922,020	0.46

教育等派遣状況

課 程		年 度	25	26	27	28	29	30	
職 員	消防大学	新任消防長研修		1		1			
		警 防 科					1		
	北海道消防学校	初 任 教 育		3	2	5		3	4
		専 科 教 育	警 防 科	1	1	1	1		
			予 防 査 察 科	1			1	1	1
			危 険 物 科	1				1	
		特 別 教 育	火 災 調 査 科	1	2	2	2	1	1
			救 急 科		1		1	2	1
			救 助 科	1		1			
	学 校	特 別 教 育	はしご自動車運用課程	1	1	1	1		
			ポンプ操法指導員課程						
			気管挿管講習		1		1		
			薬剤投与講習	1					
			都市型救助課程	△	△	△	1	1	1
		気管挿管再認定講習	2	1	3	1	2		
	ビデオ硬性喉頭鏡講習	1	1	1	2	2	1		
	札幌市消防学校 現場指揮研修		1	1	1	1			
団 員	道消防学校	基 礎 教 育 課 程	1	1	1		1		
		女 性 教 育			1				
		幹 部 教 育 課 程		1	1				
	その他	現 地 教 育 訓 練	18	18	23	20	22	20	
合 計			32	32	41	33	38	29	

職員資格取得状況

階 資 格		司 令 長	司 令	司 令 補	士 長	消 防 士	そ の 他	合 計	
		(1)	(9)	(26)	(40)	(14)	(1)		
運 転 免 許	大 型	1 種		9	26	30	7		72
		2 種							0
	中 型		1			2	2	1	6
	準 中 型						13		13
	普 通								0
車両系建設機械運転資格				3	13	13	1		30
救 急 資 格	課 程			1	2				3
	課 程			7	8		1		16
	標準・救急科			9	21	11	2		43
	救 急 救 命 士			1	7	7	8		23
救 助 資 格				3	11	14	2		30
小 型 移 動 式 ク レ ーン				8	25	25	4		62
玉 掛 技 能				8	25	22	4		59
ガ ス 溶 接 技 能				8	14	14	2		38
酸素欠乏危険作業主任者		酸素欠乏		5	12	9	1		27
酸素欠乏危険作業主任者		硫化水素		1	9	8			18
小型船舶操縦士（限定2級以上）				2	7	8	1		18
危 険 物 取 扱 者	甲 種			1	1	1			3
	乙種2類					1			1
	乙種3類				1				1
	乙種4類			7	13	15	2		37
	乙種5類								0
	乙種6類					1			1
	丙 種				1	1			2
消 防 設 備 士	甲種4類				1				1
	乙種1類					1			1
	乙種4類				1				1
	乙種6類			1		1			2
	乙種7類				1				1
陸上特殊無線無線技士	1 級								0
	2 級			4	5	2			11
	3 級			1	8	15	6		30
第 1 種 衛 生 管 理 者					1				1

消 防 施 設 の 状 況

庁 舎

(平成30年12月31日現在)

名 称	所 在 地	敷地面積	面積 (㎡)		
			建築面積	延べ面積	
		構 造	竣 工		
消防本部 消防署	北進町1丁目3番地1	2,994.96	1,051.88	2,224.51	
	鉄筋コンクリート(3階建)	昭和49年12月 (平成14年3月増築)			
大曲出張所 第3分団 (併置)	大曲2番地8	2,775.00	486.94	886.44	
	鉄筋コンクリート(2階建)	平成26年8月			
西の里出張所 第4分団 (併置)	西の里東1丁目4番地20	1,398.02	458.16	466.98	
	鉄筋コンクリート一部コンクリートブロック(平屋一部2階建)	平成5年12月			
第1分団	共栄町1丁目1番地1	389.76	92.15	180.26	
	鉄筋コンクリート(2階建)	平成13年2月			
第2分団	輪厚中央4丁目14番地3	823.96	120.00	120.00	
	コンクリートブロック(平屋建)	昭和56年10月			

消防水利

(平成30年12月31日現在)

種 地	消火栓 (単口)	消火栓 (双口)	消火栓 (合計)	防火水槽	合 計	前 年 比	
						前 年	増 減
東 部 地 区	150	6	156	22	178	178	0
北 広 島 団 地	103	22	125	8	133	132	1
輪 厚 地 区	46	0	46	13	59	59	0
大 曲 地 区	157	1	158	31	189	188	1
西 の 里 地 区	42	1	43	12	55	55	0
合 計	498	30	528	86	614	612	2

消防車両の状況

(平成30年12月31日現在)

	種 別	車 名	取得年月日	排気量 ()	型式等	ポンプ 級 別	水容量 ()	性 能 等
		型 式						
本 部	指 揮 車	トヨタ	H 23年3月	2.98				4WD、AT
		LDF-KDH 206K						
	調 査 車	トヨタ	H 20年3月	1.99				4WD、AT
		DBA-ANM15G						
	連 絡 車	いすゞ	H 10年9月	2.99				4WD、AT
KH-UBS73GW								
資 機 材 搬 送 車	トヨタ	H 24年3月	2.69				4WD、AT	
	CBF-TRH226K							
小 型 ポ ン プ 付 水 槽 車	日野	H 24年3月	8.86			小型P B-3	9,000	AT
	LDG-FR1APBAカ1							
消 防 署	水 槽 付 ポ ン プ 車	三 菱	H 8年2月	8.2	水 1 -A	A-2	1,500	小型ポンプ(B- 2)積載
		KC-FK618GWカ1						
	化 学 消 防 ポ ン プ 自 動 車	日 野	H 13年7月	10.52	水	A-2	3,000	薬液500
		KL-FH2PHGAカ1						
	救 助 工 作 車	日 野	H 21年3月	8.86				AT
		BDG-FH1ALXAカ1						
	は し ご 付 消 防 自 動 車	日 野	H 13年6月	20.78				38m級、AT
KL-PR4FPHF								
高 規 格 救 急 車	日 産	H 26年1月	3.49				4WD、AT	
	CBF-FPWGE50カ1							
高 規 格 救 急 車	日 産	H 17年12月	3.49				4WD、AT	
	TC-FPWGE50カ1							
大 曲 出 張 所	水 槽 付 ポ ン プ 車	日 野	H 25年2月	8.86	水	A-2	3,000	CAFS、AT
		QKG-FH1AHAAカ1						
	高 規 格 救 急 車	トヨタ	H 23年10月	2.69				4WD、AT
出 西 張 の 所 里	水 槽 付 ポ ン プ 車	日 野	H 27年2月	6.40	水	A-2	3,000	CAFS、AT
		LDG FE7JJAA						
第 1 分 団	積 載 車	いすゞ 4WD	H 28年11月	2.99				小型ポンプ(B- 3)積載
		TPG-NHS85AN						
ポ ン プ 車	トヨタ	H 12年3月	4.61			B-2		小型ポンプ(B- 2)積載
	KK-XZU372							
第 2 分 団	積 載 車	いすゞ 4WD	H 30年11月	2.99				小型ポンプ(B- 3)積載
第 3 分 団	積 載 車	いすゞ 4WD	H 27年12月	2.99				小型ポンプ(B- 3)積載
		TPG-NHS85AN						
第 4 分 団	積 載 車	いすゞ 4WD	H 29年11月	2.99				小型ポンプ(B- 3)積載
		TPG-NHS85AN						

団 員 勤 続 年 数 ・ 職 業 別 状 況

団 員 勤 続 年 数

(平成30年4月1日現在)

年数 \ 階級	団 長	副団長	分団長	副分団長	部 長	班 長	団 員	合 計
40年 以上	1	1	2	1		2		7
35年～39年			1	1			1	3
30年～34年						3	1	4
25年～29年		1			1	1		3
20年～24年				1		6		7
15年～19年			1	1	2	2	3	9
10年～14年					2	6	9	17
5年～9年						3	33	28
5年未 満							28	28
合 計	1	2	4	4	5	23	75	114
勤 続 平 均	46	36	35.5	29.75	16.4	19.91	6.44	12.29

団 員 職 業 別

(平成30年4月1日現在)

組織 \ 区分	農 業	建設業	小売業	製造業	運輸通信	サービス業	公務員	金融業	その他	合 計
本 部	3		1	1		4	2		4	15
第 1 分 団	2	2	7		5	8	1	1	6	32
第 2 分 団	8	3	5	1	1	2		2	2	24
第 3 分 団	1	2	9		2	2			2	18
第 4 分 団	3	6	2	5	3	2		1	3	25
合 計	17	13	24	7	11	18	3	4	17	114

団員状況

団員数

(平成30年4月1日現在)

階級 組織	団 長	副 団 長	分 団 長	副 分 団 長	部 長	班 長	団 員	合 計	前年比		定員
									前年	増減	
本部	1	2			1	2	9	15	13	2	15
第1分団			1	1	1	7	22	32	33	1	35
第2分団			1	1	1	5	16	24	23	1	25
第3分団			1	1	1	4	11	18	19	1	20
第4分団			1	1	1	5	17	25	24	1	25
合計	1	2	4	4	5	23	75	114	112	2	120

団員年齢

(平成30年4月1日現在)

階級 年齢別	団 長	副 団 長	分 団 長	副 分 団 長	部 長	班 長	団 員	合 計	前年比	
									前年	増減
60歳以上	1	2	4	2	2	10	2	23	23	0
50歳～59歳				1	2	8	18	29	29	0
40歳～49歳				1	1	5	38	45	38	7
30歳～39歳							12	12	20	8
20歳～29歳							4	4	2	2
20歳未満							1	1	0	1
合計	1	2	4	4	5	23	75	114	112	2
平均年齢	73	68	64.8	59.3	男性52.3 女性60	男性58.1 女性56.5	男性43.1 女性48.8	全体 49.0 男性49.2 女性50.6	全体 49.0 男性49.0 女性48.6	