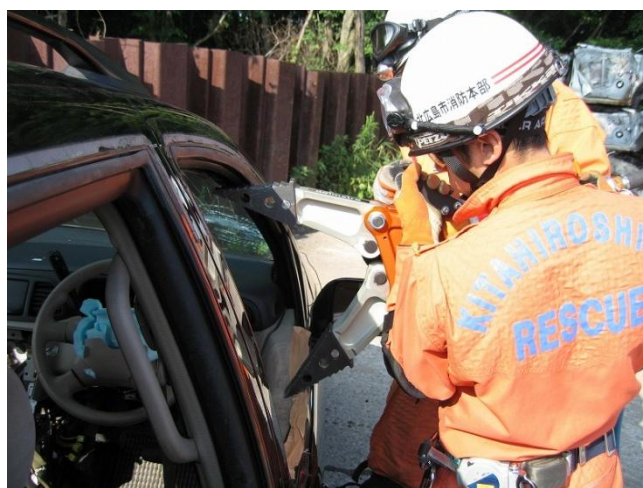
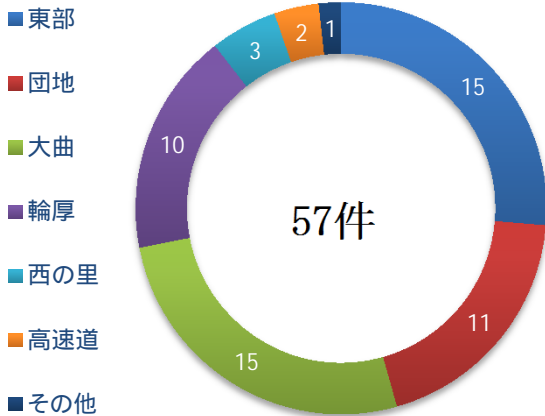


救 助 関 係



救助出動状況

地区別発生状況

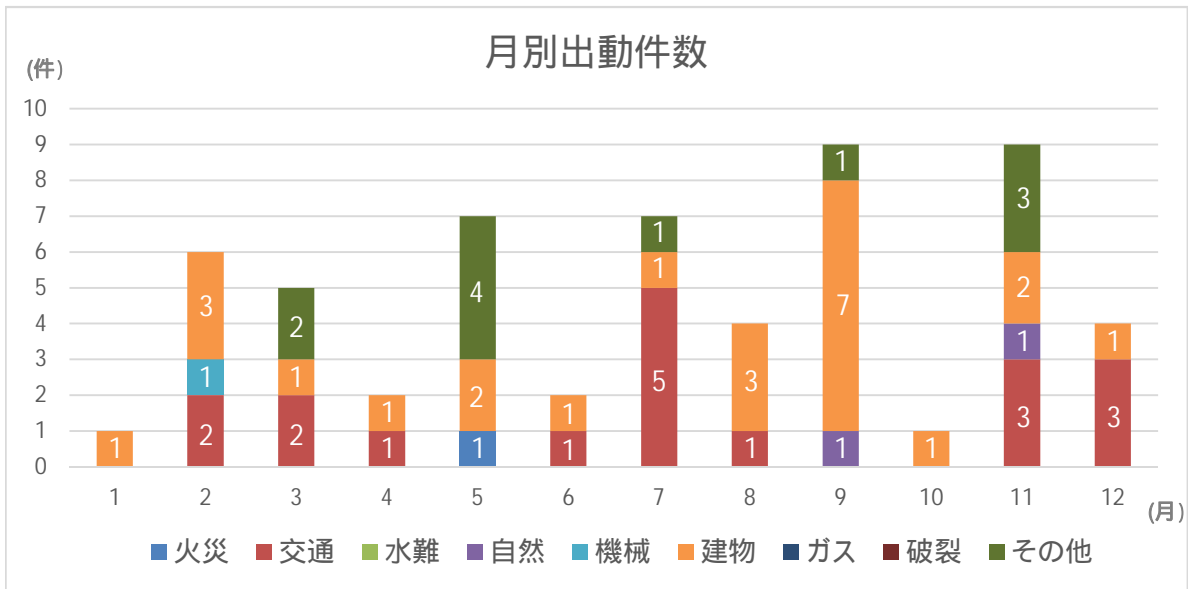


平成30年中の出動件数は前年より7件減少の57件でした。
(内1件は札幌市管轄の出動となります。)

活動件数は34件と前年より4件減少し、救助者数は27名と前年より5名減少となっております。

出動件数を事故種別ごとに見ると、交通事故が18件、建物による事故が24件、その他の事故が11件、機械による事故が1件となっております。

救助出動57件の内、特殊救急救助出動が1件となっております。(身元不明者が快速列車に轢かれた事案)



【過去5年の出動状況】

年別 区分	26	27	28	29	30	前年比	5年平均
出動件数	52	57	75	64	57	7件	61件
活動件数	38	39	36	38	34	4件	37件
出動人員	569	645	797	696	613	83件	664件
救助者数	37	70	31	32	27	5名	39件