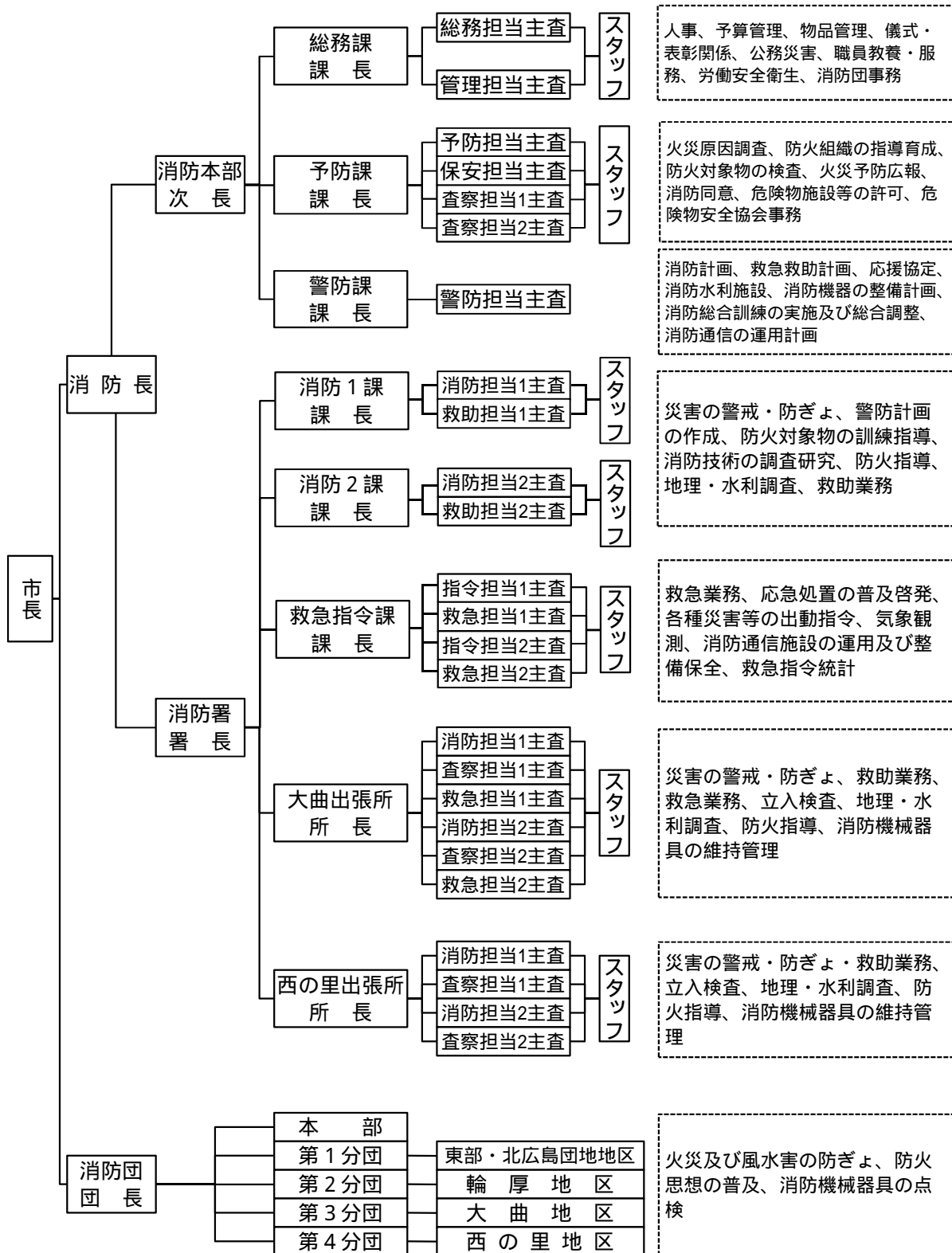


総務関係



組織及び事務分掌



消 防 力 と 消 防 予 算 の 状 況

(平成29年4月1日現在)

消防力と人口比較

| | 消防職員1人当り | 消防団員1人当り | 消防自動車等1台当り |
|----|---------------------|---------------------|---------------------|
| 面積 | 1.32km ² | 1.04km ² | 6.27km ² |
| 人口 | 655.16人 | 512.73人 | 3,103.37人 |
| 世帯 | 301.79世帯 | 236.18世帯 | 1,429.53世帯 |

当初予算

単位：千円

| 区分 年度 | 一般会計 | 消 防 分 | | | | | 一般会計 の比率 (%) | 市民1人 当り(円) | 1世帯当 り(円) |
|----------|------------|---------|--------|---------|--------|---------|--------------------|---------------|--------------|
| | | 職員 費 | 常 備 | 非常 備 | 施 設 | 合 計 | | | |
| 28 | 25,105,303 | 788,432 | 92,240 | 19,220 | 19,320 | 919,212 | 3.66 | 15,531 | 34,060 |
| 29 | 25,036,357 | 770,051 | 99,298 | 18,413 | 18,901 | 906,663 | 3.62 | 15,377 | 33,381 |
| 前年度比 | 68,946 | 18,381 | 7,058 | 807 | 419 | 12,549 | 0.04 | 154 | 679 |

決 算

単位：円

| 区分 年度 | 一般会計 | 消 防 分 | | | | | | 一般会計 の比率 (%) |
|----------|----------------|-------------|-------------|------------|------------|-----------|-------------|--------------------|
| | | 職員 費 | 常 備 | 非常 備 | 施 設 | 救 急 | 合 計 | |
| 27 | 23,511,007,718 | 779,389,380 | 98,405,572 | 19,921,734 | 6,276,287 | 8,306,847 | 912,299,820 | 3.88 |
| 28 | 23,943,773,842 | 804,244,587 | 103,977,896 | 19,284,344 | 16,936,460 | | 944,443,287 | 3.94 |
| 前年度比 | 432,766,124 | 24,855,207 | 5,572,324 | 637,390 | 10,660,173 | 8,306,847 | 32,143,467 | 0.06 |

教育等派遣状況

| 課 程 | | 年 度 | 24 | 25 | 26 | 27 | 28 | 29 | | |
|----------------|------------------|-------------|------------|-----------|----|----|----|----|---|---|
| 職 員 | 消防大学 | 新任消防長研修 | 1 | | 1 | | 1 | | | |
| | | 警 防 科 | | | | | | 1 | | |
| | 北海道 消防 学 校 | 初 任 教 育 | 初 任 教 育 | | 3 | 2 | 5 | | 3 | |
| | | | 専 科 | 警 防 科 | 1 | 1 | 1 | 1 | 1 | |
| | | | | 予 防 査 察 科 | 1 | 1 | | | 1 | 1 |
| | | | | 危 険 物 科 | 1 | 1 | | | | 1 |
| | | | 教 育 | 火 災 調 査 科 | 2 | 1 | 2 | 2 | 2 | 1 |
| | | | | 救 急 科 | 1 | | 1 | | 1 | 2 |
| | | | | 救 助 科 | 1 | 1 | | 1 | | |
| | | 特 別 教 育 | はしご自動車運用課程 | 1 | 1 | 1 | 1 | 1 | | |
| | | | ポンプ操法指導員課程 | | | | | | | |
| | | | 気管挿管講習 | | | 1 | | 1 | | |
| | 薬剤投与講習 | | 1 | 1 | | | | | | |
| | 都市型救助課程 | | △ | △ | △ | △ | 1 | 1 | | |
| | 校 | 気管挿管再認定講習 | 2 | 2 | 1 | 3 | 1 | 2 | | |
| ビデオ硬性喉頭鏡講習 | | | 1 | 1 | 1 | 2 | 2 | | | |
| 札幌市消防学校 現場指揮研修 | | 1 | | 1 | 1 | 1 | 1 | | | |
| 団 員 | 道消防学校 | 基 礎 教 育 課 程 | 1 | 1 | 1 | 1 | | 1 | | |
| | | 女 性 教 育 | 2 | | | 1 | | | | |
| | | 幹 部 教 育 課 程 | 1 | | 1 | 1 | | | | |
| | その他 | 現 地 教 育 訓 練 | 20 | 18 | 18 | 23 | 20 | 22 | | |
| 合 計 | | | 37 | 32 | 32 | 41 | 33 | 38 | | |

職員資格取得状況

| 階 資 格 | | | 司 令 長 | 司 令 | 司 令 補 | 士 長 | 消 防 士 | そ の 他 | 合 計 |
|------------------|-----------|------|-------------|--------|-------------|--------|-------------|-------------|--------|
| | | | (1) | (9) | (25) | (38) | (19) | (1) | |
| 運 転 免 許 | 大 型 | 1 種 | | 9 | 25 | 36 | 4 | | 74 |
| | | 2 種 | | | | | 2 | | 2 |
| | 普 通 | 1 種 | 1 | 9 | 25 | 38 | 19 | 1 | 93 |
| 車両系建設機械運転資格 | | | | 2 | 10 | 18 | 1 | | 31 |
| 救 急 資 格 | 課 程 | | | | | | 1 | | 1 |
| | 課 程 | | | 8 | 9 | 3 | 2 | | 22 |
| | 標準・救急科 | | | | 15 | 27 | 2 | | 44 |
| | 救 急 救 命 士 | | | 1 | 8 | 8 | 6 | | 23 |
| 救 助 資 格 | | | | 3 | 9 | 20 | 2 | | 34 |
| 小型移動式クレーン | | | | 9 | 23 | 32 | 5 | | 69 |
| 玉 掛 技 能 | | | | 7 | 23 | 28 | 5 | | 63 |
| ガ ス 溶 接 技 能 | | | | 7 | 12 | 21 | 3 | | 43 |
| 酸素欠乏危険作業主任者 | | 酸素欠乏 | | 5 | 11 | 14 | 2 | | 32 |
| 酸素欠乏危険作業主任者 | | 硫化水素 | | | 8 | 12 | | | 20 |
| 小型船舶操縦士（限定2級以上） | | | | 2 | 8 | 10 | 1 | | 21 |
| 危 険 物 取 扱 者 | 甲 種 | | | 1 | 1 | | | | 2 |
| | 乙種2類 | | | | | 1 | | | 1 |
| | 乙種3類 | | | | | | | | 0 |
| | 乙種4類 | | | 7 | 14 | 21 | 3 | | 45 |
| | 乙種5類 | | | | | | | | 0 |
| | 乙種6類 | | | | | 1 | | | 1 |
| | 丙 種 | | | | | 1 | | | 1 |
| 消 防 設 備 士 | 甲種4類 | | | 1 | 1 | | | | 2 |
| | 乙種1類 | | | | | 1 | | | 1 |
| | 乙種4類 | | | | 1 | | | | 1 |
| | 乙種6類 | | | 2 | 1 | 1 | | | 4 |
| | 乙種7類 | | | 1 | 1 | | | | 2 |
| 陸上特殊無線無線技士 | 1 級 | | | | | | | | 0 |
| | 2 級 | | | 5 | 7 | 2 | | | 14 |
| | 3 級 | | | 1 | 5 | 16 | 5 | | 27 |
| 第 1 種 衛 生 管 理 者 | | | | | 1 | | 1 | | 2 |

消 防 施 設 の 状 況

庁 舎

(平成29年12月31日現在)

| 名 称 | 所 在 地 | 敷地面積 | 面積 (㎡) | |
|------------------------|-------------------------------|-------------------------|----------|----------|
| | | | 建築面積 | 延べ面積 |
| 構 造 | | 竣 工 | | |
| 消防本部 消防署 | 北進町1丁目3番地1 | 2,994.96 | 1,051.88 | 2,224.51 |
| | 鉄筋コンクリート(3階建) | 昭和49年12月 (平成14年3月増築) | | |
| 大曲出張所 第3分団 (併置) | 大曲2番地8 | 2,775.00 | 486.94 | 886.44 |
| | 鉄筋コンクリート(2階建) | 平成26年8月 | | |
| 西の里出張所 第4分団 (併置) | 西の里東1丁目4番地20 | 1,398.02 | 458.16 | 466.98 |
| | 鉄筋コンクリート一部コンクリートブロック(平屋一部2階建) | 平成5年12月 | | |
| 第1分団 | 共栄町1丁目1番地1 | 389.76 | 92.15 | 180.26 |
| | 鉄筋コンクリート(2階建) | 平成13年2月 | | |
| 第2分団 | 輪厚中央4丁目14番地3 | 823.96 | 120.00 | 120.00 |
| | コンクリートブロック(平屋建) | 昭和56年10月 | | |

消防水利

(平成29年12月31日現在)

| 種 地 | 消火栓 (単口) | 消火栓 (双口) | 消火栓 (合計) | 防火水槽 | 合 計 | 前 年 比 | |
|-----------|-------------|-------------|-------------|------|-----|-------|-----|
| | | | | | | 前 年 | 増 減 |
| 東 部 地 区 | 150 | 6 | 156 | 22 | 178 | 176 | 2 |
| 北 広 島 団 地 | 103 | 22 | 125 | 7 | 132 | 131 | 1 |
| 輪 厚 地 区 | 46 | 0 | 46 | 13 | 59 | 59 | 0 |
| 大 曲 地 区 | 156 | 1 | 157 | 31 | 188 | 186 | 2 |
| 西 の 里 地 区 | 42 | 1 | 43 | 12 | 55 | 54 | 1 |
| 合 計 | 497 | 30 | 527 | 85 | 612 | 606 | 6 |

消防車両の状況

(平成29年12月31日現在)

| | 種 別 | 車 名 | 取得年月日 | 排気量 () | 型式等 | ポンプ 級 別 | 水容量 () | 性 能 等 |
|-----------------------|------------------------|---------------|----------|------------|--------|------------|------------|------------------|
| | | 型 式 | | | | | | |
| 本 部 | 指 揮 車 | トヨタ | H 23年3月 | 2.98 | | | | 4WD、AT |
| | | LDF-KDH 206K | | | | | | |
| | 調 査 車 | トヨタ | H 20年3月 | 1.99 | | | | 4WD、AT |
| | | DBA-ANM15G | | | | | | |
| | 連 絡 車 | いすゞ | H 10年9月 | 2.99 | | | | 4WD、AT |
| KH-UBS73GW | | | | | | | | |
| 資 機 材 搬 送 車 | トヨタ | H 24年3月 | 2.69 | | | | 4WD、AT | |
| | CBF-TRH226K | | | | | | | |
| 小 型 ポ ン プ 付 水 槽 車 | 日野 | H 24年3月 | 8.86 | | | 小型P B-3 | 9,000 | AT |
| | LDG-FR1APBAカ1 | | | | | | | |
| 消 防 署 | 水 槽 付 ポ ン プ 車 | 三 菱 | H 8年2月 | 8.2 | 水 1 -A | A-2 | 1,500 | 小型ポンプ(B- 2)積載 |
| | | KC-FK618GWカ1 | | | | | | |
| | 化 学 消 防 ポ ン プ 自 動 車 | 日 野 | H 13年7月 | 10.52 | 水 | A-2 | 3,000 | 薬液500 |
| | | KL-FH2PHGAカ1 | | | | | | |
| | 救 助 工 作 車 | 日 野 | H 21年3月 | 8.86 | | | | AT |
| | | BDG-FH1ALXAカ1 | | | | | | |
| | は し ご 付 消 防 自 動 車 | 日 野 | H 13年6月 | 20.78 | | | | 38m級、AT |
| KL-PR4FPHF | | | | | | | | |
| 高 規 格 救 急 車 | 日 産 | H 26年1月 | 3.49 | | | | 4WD、AT | |
| | CBF-FPWGE50カ1 | | | | | | | |
| 高 規 格 救 急 車 | 日 産 | H 17年12月 | 3.49 | | | | 4WD、AT | |
| | TC-FPWGE50カ1 | | | | | | | |
| 大 曲 出 張 所 | 水 槽 付 ポ ン プ 車 | 日 野 | H 25年2月 | 8.86 | 水 | A-2 | 3,000 | CAFS、AT |
| | | QKG-FH1AHAAカ1 | | | | | | |
| | 高 規 格 救 急 車 | トヨタ | H 23年10月 | 2.69 | | | | 4WD、AT |
| 出 西 張 の 所 里 | 水 槽 付 ポ ン プ 車 | 日 野 | H 27年2月 | 6.40 | 水 | A-2 | 3,000 | CAFS、AT |
| | | LDG FE7JJAA | | | | | | |
| 第 1 分 団 | 積 載 車 | いすゞ | H 28年11月 | 2.99 | | | | 小型ポンプ(B- 2)積載 |
| | | TPG-NHS85AN | | | | | | |
| ポ ン プ 車 | トヨタ | H 12年3月 | 4.61 | | | B-2 | | 小型ポンプ(B- 2)積載 |
| | KK-XZU372 | | | | | | | |
| 第2分団 | ポ ン プ 車 | いすゞ 4WD | H 2年11月 | 6.49 | CD- | A-2 | | 小型ポンプ(B- 3)積載 |
| | | P-FRS12EAカ1 | | | | | | |
| 第3分団 | 積 載 車 | いすゞ 4WD | H 27年12月 | 2.99 | | | | 小型ポンプ(B- 3)積載 |
| | | TPG-NHS85AN | | | | | | |
| 第4分団 | 積 載 車 | いすゞ 4WD | H 29年11月 | 2.99 | | | | 小型ポンプ(B- 3)積載 |
| | | TPG-NHS85AN | | | | | | |

団 員 勤 続 年 数 ・ 職 業 別 状 況

団 員 勤 続 年 数

(平成29年4月1日現在)

| 階級 年数 | 団 長 | 副団長 | 分団長 | 副分団長 | 部 長 | 班 長 | 団 員 | 合 計 |
|----------|-----|-----|------|------|------|------|-----|------|
| 40年 以上 | 1 | 2 | 2 | 1 | | 2 | | 8 |
| 35年～39年 | | | 1 | 1 | | | | 2 |
| 30年～34年 | | | | 1 | | 2 | 2 | 5 |
| 25年～29年 | | | | 1 | | 3 | | 4 |
| 20年～24年 | | | | | 1 | 4 | | 5 |
| 15年～19年 | | | 1 | | 1 | 4 | 2 | 8 |
| 10年～14年 | | | | | 3 | 2 | 9 | 14 |
| 5年～9年 | | | | | 1 | 6 | 26 | 33 |
| 5年未 満 | | | | | | | 33 | 33 |
| 合 計 | 1 | 2 | 4 | 4 | 6 | 23 | 72 | 112 |
| 勤 続 平 均 | 47 | 45 | 34.5 | 30.2 | 16.1 | 19.2 | 5.8 | 28.2 |

団 員 職 業 別

(平成29年4月1日現在)

| 区分 組織 | 農 業 | 建設業 | 小売業 | 製造業 | 運輸通信 | サービス業 | 公務員 | 金融業 | その他 | 合 計 |
|----------|-----|-----|-----|-----|------|-------|-----|-----|-----|-----|
| 本 部 | 2 | | 1 | | | 3 | 3 | | 4 | 13 |
| 第 1 分 団 | 3 | 2 | 8 | | 4 | 9 | | 1 | 6 | 33 |
| 第 2 分 団 | 7 | 4 | 5 | 1 | 1 | 0 | | 2 | 3 | 23 |
| 第 3 分 団 | 2 | 2 | 9 | | 2 | 2 | | | 2 | 19 |
| 第 4 分 団 | 3 | 6 | 2 | 5 | 3 | 1 | | 1 | 3 | 24 |
| 合 計 | 17 | 14 | 25 | 6 | 10 | 15 | 3 | 4 | 18 | 112 |

団員状況

団員数

(平成29年4月1日現在)

| 階級 組織 | 団 長 | 副 団 長 | 分 団 長 | 副 分 団 長 | 部 長 | 班 長 | 団 員 | 合 計 | 前年比 | | 定員 |
|----------|--------|-------------|-------------|------------------|--------|--------|--------|--------|-----|----|-----|
| | | | | | | | | | 前年 | 増減 | |
| 本部 | 1 | 2 | | | 1 | 2 | 7 | 13 | 15 | 2 | 15 |
| 第1分団 | | | 1 | 1 | 2 | 7 | 22 | 33 | 34 | 1 | 35 |
| 第2分団 | | | 1 | 1 | 1 | 5 | 15 | 23 | 22 | 1 | 25 |
| 第3分団 | | | 1 | 1 | 1 | 4 | 12 | 19 | 19 | 0 | 20 |
| 第4分団 | | | 1 | 1 | 1 | 5 | 16 | 24 | 25 | 1 | 25 |
| 合計 | 1 | 2 | 4 | 4 | 6 | 23 | 72 | 112 | 115 | 3 | 120 |

団員年齢

(平成29年4月1日現在)

| 階級 年齢別 | 団 長 | 副 団 長 | 分 団 長 | 副 分 団 長 | 部 長 | 班 長 | 団 員 | 合 計 | 前年比 | |
|-----------|--------|-------------|-------------|------------------|--------------|------------------|------------------|----------------------------------|----------------------------------|----|
| | | | | | | | | | 前年 | 増減 |
| 60歳以上 | 1 | 2 | 4 | 2 | 2 | 9 | 3 | 23 | 24 | 1 |
| 50歳～59歳 | | | | 2 | 4 | 8 | 15 | 29 | 24 | 5 |
| 40歳～49歳 | | | | | | 6 | 32 | 38 | 42 | 4 |
| 30歳～39歳 | | | | | | | 20 | 20 | 23 | 3 |
| 20歳～29歳 | | | | | | | 2 | 2 | 1 | 1 |
| 20歳未満 | | | | | | | | 0 | 1 | 1 |
| 合計 | 1 | 2 | 4 | 4 | 6 | 23 | 72 | 112 | 115 | 3 |
| 平均年齢 | 74 | 72.5 | 63.7 | 63.5 | 男性48 女性59 | 男性56.9 女性55.5 | 男性43.3 女性46.4 | 全体 49.0 (男性49.0 女性48.6) | 全体 48.6 (男性48.5 女性48.3) | |