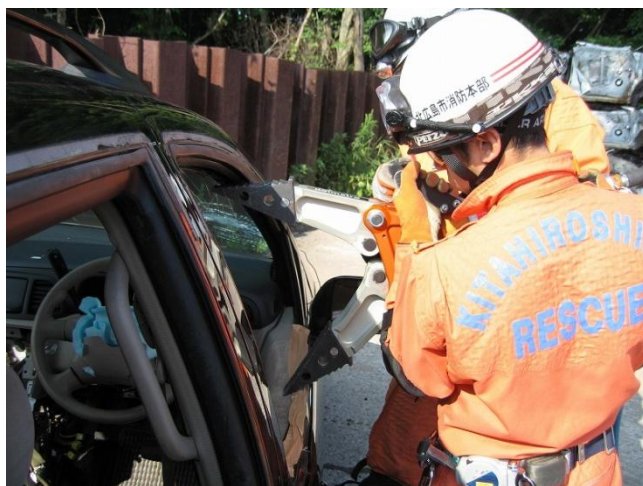
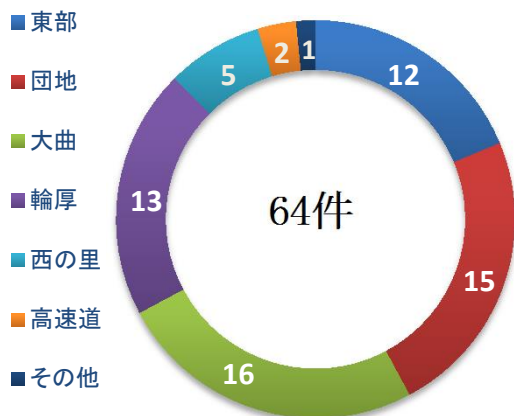


## 救 助 関 係



# 救助出動状況

## 地区別発生状況

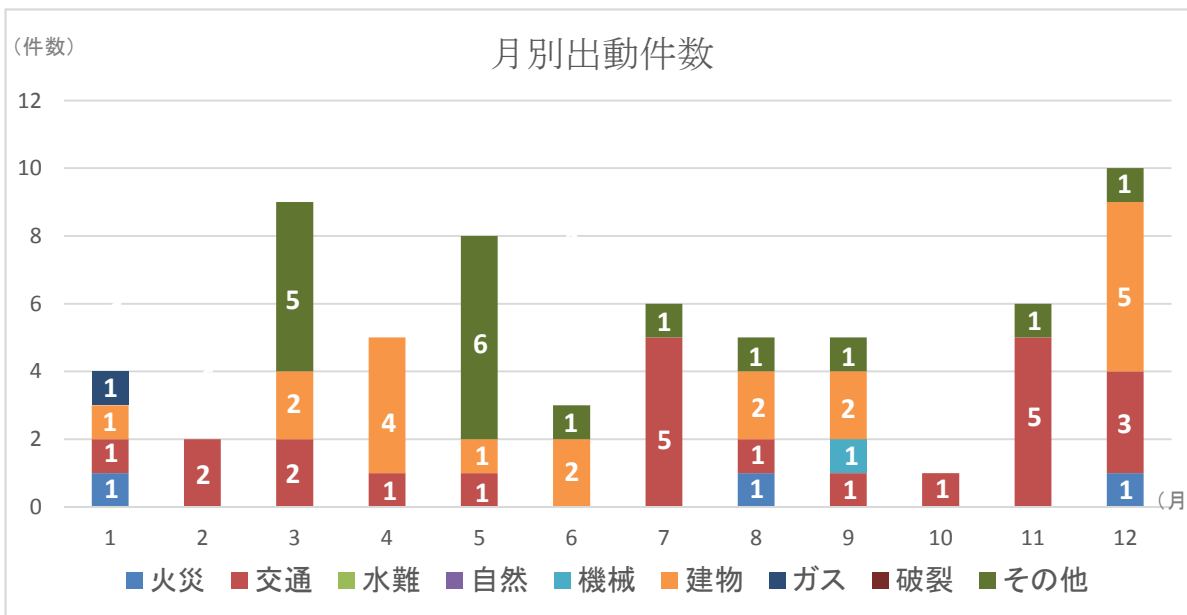


○平成29年中の出動件数は64件で、前年より11件減少しました。

○活動件数は38件と前年より2件増加し、救助者数は32名と前年より1名増加しました。

○出動件数を事故種別ごとに見ると、交通事故が23件、建物による事故が19件、その他の事故が17件、機械による事故が1件、ガスによる事故が1件、救助活動を要する火災事案が3件となっています。

○救助出動64件の内、特殊救急救助出動が1件となっています。(有毒ガスにより傷病者が発生した事案)



## 【過去5年の出動状況】

年別	25	26	27	28	29	前年比	5年平均
出動件数	63	52	57	75	64	▲ 11件	63件
活動件数	45	38	39	36	38	2件	40件
出動人員	713	569	645	797	696	▲ 101件	684名
救助者数	30	37	70	31	32	1名	40名